

Pöttinger BOSS/EUROBOSS

Remorques autochargeuses avec ameneurs à peignes



EUROBOSS 330H

PÖTTINGER

97+102.03.1208


PÖTTINGER



BOSS / EUROBOSS

Remorques autochargeuses avec ameneurs à peignes

Les remorques de la gamme BOSS et EURO-BOSS se distinguent par leur faible besoin en puissance, leur performance et leur polyvalence.

Même dans les petites exploitations, un fourrage de qualité est indispensable car il est synonyme de rendement.

La remorque est sans contestation possible le moyen de récolte du fourrage le plus rentable en montagne.



Les dispositifs de chargements à peignes et de coupe performants de Pöttinger préservent parfaitement le fourrage.

Un ramassage sans perte et une haute performance de chargement avec un minimum de puissance sont les atouts principaux des remorques à peignes. Elles sont parfaitement adaptées à l'affouragement journalier mais également au foin et à la paille. Les EUROBOSS avec 31 couteaux réalisent une coupe précise et nette pour un ensilage de qualité.

Construction	Pages	4 – 5
Entraînement	Pages	6 – 7
Pick-up	Pages	8 – 9
PROFIMATIC dispositif de chargement	Pages	10 – 11
SUPERMATIC dispositif de coupe	Pages	12 – 13
Chargement - Déchargement	Pages	14 – 15
Confort de conduite	Pages	16 – 17
Essieux / Pneumatiques	Pages	18 – 19
Données techniques	Pages	20 – 21
Equipements	Pages	22 – 23

BOSS junior / LT



Les différents types de timons

Les timons sont réglables en hauteur par tirants pour s'adapter à tous les tracteurs. EUROBOSS : un timon bas est également disponible.

La béquille à roue repliable permet de passer par dessus de gros andains. Sur les BOSS LT et EUROBOSS, la béquille est fixée sur le châssis et réglable en hauteur.



Le timon hydraulique (en option), conférant un dégagement sous pick-up de 60 cm, permet de rouler sans problèmes sur le silo et sur terrains accidentés.

Sur les EUROBOSS et BOSS LT, le timon hydraulique est équipé de 2 vérins.



La construction

BOSS Junior et BOSS L T sont des remorques légères, modernes alliant performance, fiabilité et confort.

La BOSS Junior 17 propose en version surbaissée 17 m³ de capacité. La BOSS Junior 22, avec sa capacité de 22 m³, se décline en version standard et en version surbaissée. Les 2 modèles bénéficient d'un dispositif de coupe moderne à 12 couteaux.

Les BOSS L T ont une utilisation universelle et proposent des capacités de 22 et 28 m³. Elles peuvent recevoir jusqu'à 16 couteaux.

Construction légère avec de grandes qualités



- Les parois robustes métalliques sont galvanisées et plastifiées pour garantir un déchargement sans efforts et sans risques.
- La superstructure pour fourrage sec est repliable sans efforts grâce à l'assistance par ressort. Les BOSS L T peuvent bénéficier d'un repliage hydraulique en option.
- Les nombreux câbles tendus évitent les pertes de fourrage
- La porte arrière est commandée de série par la présélection en cabine.



EUROBOSS



Le timon standard

Le timon standard est muni de 2 tirants pour le réglage en hauteur. En option, il peut recevoir 2 vérins, munis de clapets de verrouillage pour éviter toute descente non intentionnelle, dans le silo par exemple.

La charge sur le timon s'élève à 900 kg.



La construction – La finesse

Le leader mondial de la remorque autochargeuse répond aux exigences de tous les agriculteurs et entrepreneurs avec une gamme de modèles différents, depuis la remorque à foin jusqu'à la remorque ensileuse. Dans cet optique là, Pöttinger a investi dans une chaîne de montage de remorque ultra-moderne.

Pöttinger est réputé pour sa construction avec des matériaux de première qualité. Une finition digne du standard européen avec un design moderne et des couleurs harmonieuses comme il n'en existe que chez Pöttinger.

La construction



- **Le châssis** de la remorque autochargeuse EUROBOSS est d'une construction boulonnée, en acier à grains fins C de section 160x65x40x6, apportant la robustesse appropriée.
- **Les parois métalliques galvanisées** (épaisseur 0,75 mm), reprises des JUMBO, soutenues par des montants latéraux rapprochés, confèrent à la remorque une robustesse sans égale. Les tôles lisses, légèrement galbées de la paroi frontale assurent un déchargement complet de la remorque.
- **Des câbles tendus** entre les longerons évitent les pertes de fourrage. Une toile, disposée à l'arrière permet un chargement compact de la remorque.
- Pöttinger a résolu le problème des étables de faible hauteur grâce à la superstructure repliable. En option, le repliage peut s'effectuer hydrauliquement par 2 vérins disposés de chaque côté.



BOSS / EUROBOSS



Entraînement

- **Boîtier d'entrée** – Le boîtier robuste à dentures hélicoïdales est surdimensionné. L'entraînement du boîtier vers le dispositif de chargement et plus loin vers le pick-up se fait par une chaîne puissante. L'entraînement du pick-up s'arrête automatiquement lors de son relèvement.
- **Entraînement du dispositif de chargement** – Les ameneurs à peignes sont entraînés par une chaîne à maillons simples 5/4" avec dispositif de tension automatique.
- **Sécurité à cames** – Après la baisse du régime d'entraînement, la sécurité se ré-enclenche automatiquement. Un dispositif préservant l'ensemble du train d'entraînement.
- **Le boîtier d'entraînement du fond mouvant** est disposé latéralement et alimenté par l'huile du tracteur. La vitesse de fond mouvant est réglable.
- **L'entraînement des rouleaux doseurs** sur EUROBOSS D se fait le long de la remorque coté gauche et sert en même temps pour le tapis de déchargement latéral.



Tester la longévité

Pöttinger s'est doté d'un centre d'essais ultra-moderne au sein duquel sont simulées les conditions de travail les plus difficiles pour détecter précisément les limites de résistance des machines.

- Des vérins pneumatiques et hydrauliques ultra-sensibles équipent les différents bancs d'essais: on y teste la longévité des outils, des châssis, des essieux, etc... car Pöttinger ne livre à ses clients que le meilleur.
- Un signe important de qualité réside dans la peinture par cataphorèse, extrêmement résistante. En pratique cette peinture se distingue par son élasticité et sa longévité. La peinture de qualité automobile dans le monde agricole !



PICK-UP



Adaptation au sol parfaite – Préservation de la couche végétale

Le chemin de roulement en acier trempé a un intérieur plein – pas de fonte. Ce matériau offre une longévité exemplaire. La partie intérieure ne rompt jamais. Un cache amovible permet un contrôle rapide des galets et du chemin de roulement.

Les galets du pick-up sont constitués de roulements à double rangée de billes pour des utilisations longues et rudes.



Lamelles de jonction entre Pick-up et dispositif de chargement – le sable et les cailloux tombent au travers.



BOSS junior et BOSS LT

Le pick-up Pöttinger mérite un 20/20. Suspension à ressorts et adaptation au sol parfaite garantissent un ramassage du fourrage aussi propre qu'au rateau.

La performance du chargement commence par la propreté du fourrage



■ Les tôles de pick-up, cintrées vers l'extérieur, guident chaque brindille vers le canal de chargement. La tôle à andain, réglable en hauteur garantit un ramassage efficace du fourrage court.

■ Les roues de jauge pneumatiques en 15x6.00-6, avec 8 hauteurs de réglage contrôlent avec précision la hauteur de pick-up au niveau des dents.

■ Les dents du pick-up sont guidées délicatement par dessus les obstacles, préservant ainsi la couche végétale tout en garantissant un ramassage efficace.

■ La capacité de déformation optimale et la suspension à ressorts robuste confèrent au pick-up une capacité d'adaptation extrême aux terrains accidentés.

■ Le relevage hydraulique s'effectue par 2 vérins, disposés latéralement.

■ L'entraînement du pick-up se fait latéralement par pignons et chaînes. Une roue libre protège les dents en marche arrière. Le levier fourni avec la remorque, permet de tourner à la main le dispositif de chargement, par exemple lors de l'entretien.

BOSS junior:

Largeur de pick-up 1,55 m

4 rangées de dents

BOSS L T:

Largeur de pick-up 1,65 m

5 rangées de dents



Adaptation au sol parfaite

Les roues de jauge pneumatiques (15x6,0-6) sont disposées au niveau où les dents attaquent le fourrage pour garantir un suivi parfait du sol. Des roues de jauge tandem ou des roues pivotantes (16x6,5-8) sont proposées en option.

Le relevage du pick-up se fait par deux vérins hydrauliques.

Le pick-up est **réglable en hauteur** pour une adaptation facile aux différentes conditions d'utilisation.

De plus, un ressort de suspension, disposé de chaque côté, limite la pression pour

mieux préserver le sol. Le rouleau de pick-up (en option), réglable en hauteur, garantit un bon flux de fourrage même à vitesse d'avancement élevée et en présence de fourrage court et humide.

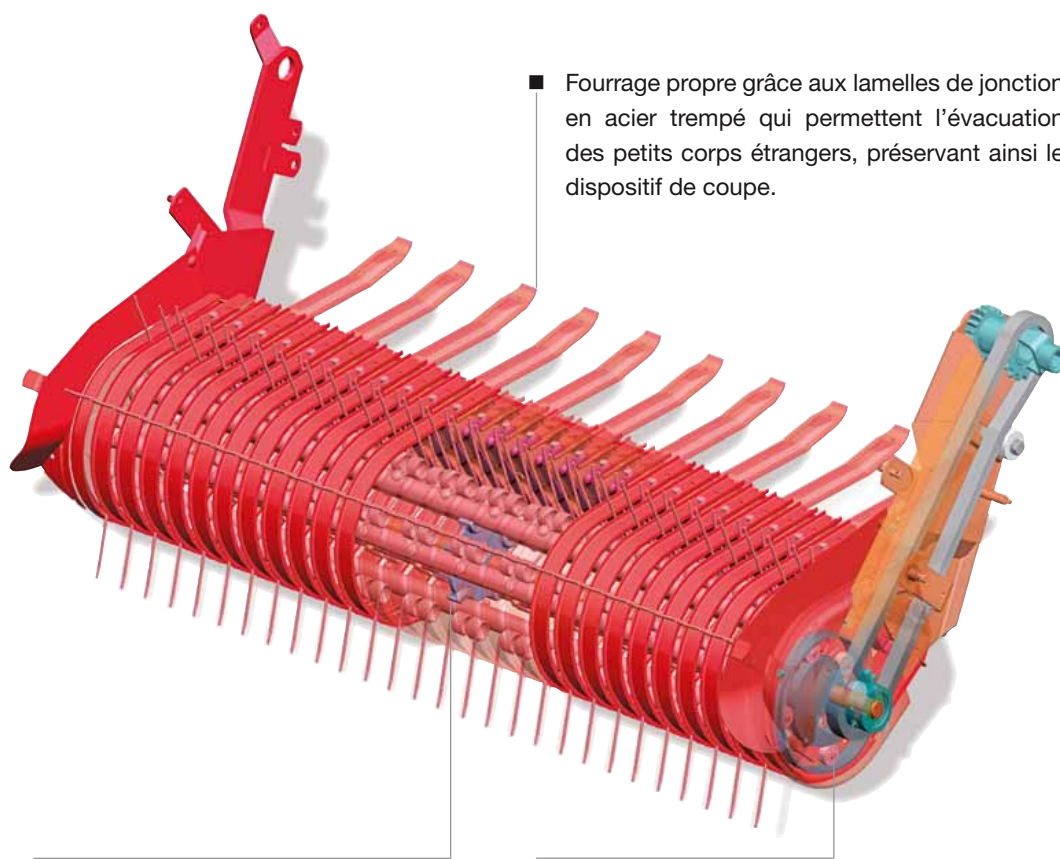


Séparation propre du fourrage et des salissures

Des vitesses de ramassage élevées exigent un pick-up fiable et performant. Seul un fourrage propre garantit une fermentation et ainsi un ensilage de qualité. L'adaptation au sol, la préservation de la couche végétale et le transfert vers le rotor ont été testés un nombre incalculable de fois. Résultat : Un pick-up unique avec de nombreux détails techniques.

EUROBOSS – Pick-up pendulaire 1,80 m Commande optimale des dents du pick-up

- Le pick-up large monte, même avec des andains très gros ou irréguliers, une capacité de ramassage énorme.
- L'entraînement du pick-up et du dispositif de chargement s'arrête automatiquement lors son relèvement.



- Fourrage propre grâce aux lamelles de jonction en acier trempé qui permettent l'évacuation des petits corps étrangers, préservant ainsi le dispositif de coupe.

- Le pick-up est muni de 5 rangées de dents. Le support central garantit une grande robustesse. Les dents en acier Super C sont vissées sur de robustes profilés en U. Le faible écartement entre dents de 57mm garantit un ramassage sûr, même à vitesse élevée.
- Le pick-up est commandé par une came en acier avec intérieur plein. Un couvercle de contrôle est intégré dans le carter. Les galets constitués de roulements graissés à vie, en acier et à double rangée de billes, sont robustes et parfaitement adaptés à des quantités très importantes de fourrage.

SUPERMATIC



Charger tout en ménageant le fourrage

Le grand canal de chargement et la cadence élevée des peignes ne garantissent pas seulement une performance de chargement importante mais aussi une préservation du fourrage vert et du foin.

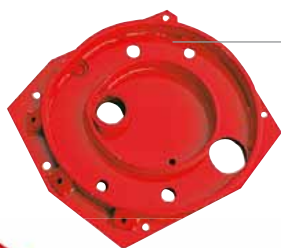


Dispositif de chargement pour EUROBOSS et BOSS

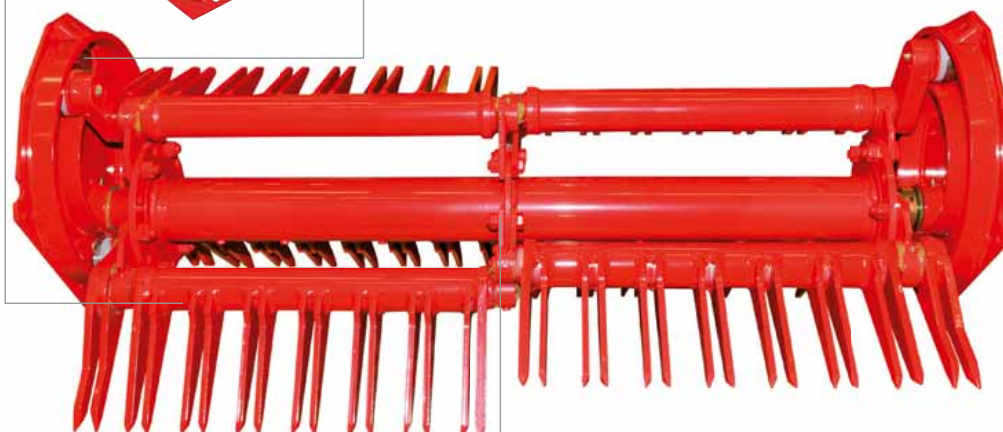
Les utilisateurs réclament un chargement en douceur et sans pointe d'effort. Les ameneurs divisés économisent de la puissance : Le fourrage est saisi de manière fractionnée, coupé alternativement et convoyé sans à-coup dans la remorque, évitant ainsi toute pointe d'effort, même en présence de tous les couteaux.

EUROBOSS – Leichtzügig und kraftsparend

- Le dispositif de chargement est constitué de 3 ameneurs 1 divisés et décalés, permettant une alimentation des couteaux par petits paquets de fourrage, une cadence de coupe à 12 temps. **Résultat : un chargement sans contraintes préservant le fourrage.**
- Les ameneurs sont commandés par une came de chaque côté et des galets trempés. Les cames sont également trempées et résistent aux contraintes les plus élevées.



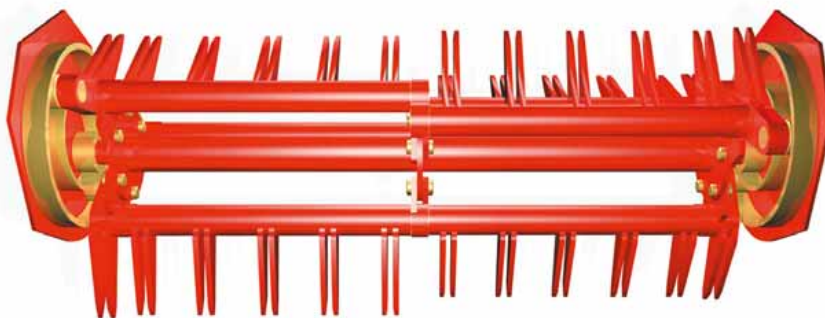
■ Grâce à la division par moitié et la disposition alternée des ameneurs, les efforts se répartissent par moitié sur les galets et les cames, préservant ainsi l'entraînement et garantissant une grande longévité.



- En option, la performance peut être augmentée par le montage de 4 ameneurs (conseillé avec les 31 couteaux). Cette option comprend également un graissage centralisé des ameneurs.

BOSS junior et BOSS L T

Les 3 ameneurs divisés et commandés de chaque côté par une came des BOSS junior et BOSS LT permettent de grandes performances de chargement.



SUPERMATIC



La sécurité éprouvée :

Si un corps étranger déclenche la sécurité, le couteau s'efface sans résister vers l'arrière jusqu'à 13 cm et se réenclenche automatiquement. La force de déclenchement reste constante, peu importe l'endroit d'impact du corps étranger.



Le couteau à tranchant cranté originel

Les couteaux sont en acier traité. La forme allongée des couteaux permet une coupe progressive. Le tranchant cranté garantit une qualité de coupe optimale, même avec des couteaux mal aiguisés. Les paquets de fourrage ne sont pas arrachés mais coupés proprement.



BOSS junior et BOSS L T – Le dispositif de coupe

Une coupe précise et régulière représente la base d'un fourrage de qualité. Elle garantit le succès auprès des animaux, des économies en compléments alimentaires et une production laitière plus élevée.

Pour une alimentation performante



- **Coupe forcée** – Les paquets de fourrage sont toujours guidés des 2 cotés par les peignes au travers les couteaux, pour assurer une coupe nette, même dans les fourrages humides et lourds.
- **Démontage facile des couteaux** – Sur remorques surbaissées, cela peut se faire depuis l'intérieur de la remorque, relever la tôle de recouvrement, déverrouiller le couteau, basculer vers l'arrière ou démonter le couteau.

La qualité de coupe :

BOSS Junior	4 couteaux (série), maxi. 12 couteaux	Ecartement entre ctx 120 mm
BOSS L T	4 couteaux (série), maxi. 16 couteaux	Ecartement entre ctx 84 mm

SUPERMATIC



Sécurité contre les corps étrangers

- Les corps étrangers plus importants sont poussés par le rotor contre le couteau monté sur ressort et qui va reculer momentanément.
- Le galet disposé sur la face arrière du couteau va quitter son logement et le couteau libère l'espace nécessaire au passage du corps étranger. La force de résistance décroît rapidement et protège ainsi le couteau !
- Après le passage du corps étranger, la pression du ressort ramène le couteau dans sa position initiale.
- La force de déclenchement est indépendante de la taille et de la localisation de l'impact sur le couteau.



EUROBOSS – Le dispositif de coupe

Une coupe nette et régulière représente la base d'un ensilage de qualité. La qualité de coupe particulière des remorques ensileuses Pöttinger dans de nombreux rapports d'essais indépendants. Une solution unique chez Pöttinger : Le pivotement latéral de la barre de coupe permettant un remplacement aisé des couteaux.

Coupe courte pour une alimentation garantissant la productivité

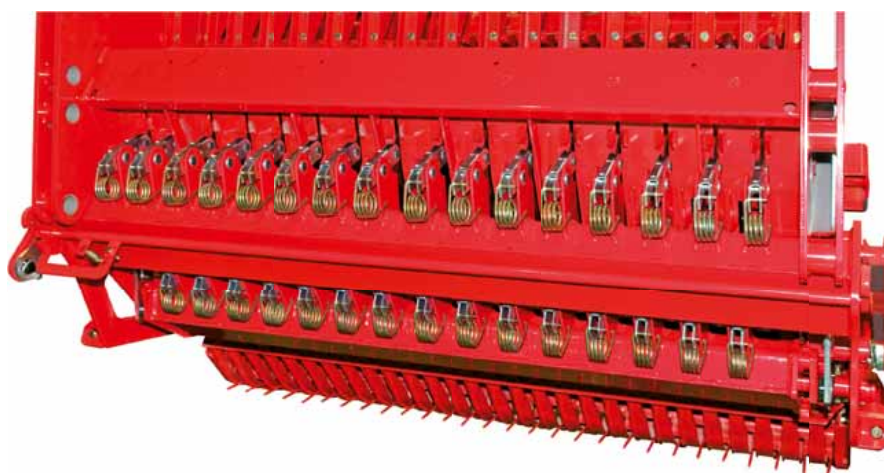
Le dispositif de coupe est constitué de deux rangées de couteaux. La rangée supérieure à 16 couteaux et la rangée inférieure à 15 couteaux. Cette disposition sur deux niveaux répartit les efforts et permet une diminution de la puissance requise.



Le démontage simplifié des couteaux

Le basculement hydraulique et le pivotement latéral de la barre de coupe, unique sur le marché (Easy Move), sont proposés en option.

- « Easy Move » Il n'existe pas plus simple
- Déverrouiller et pivoter latéralement la barre de coupe.
- Libérer le couteau en repoussant le galet.



EUROBOSS – Différentes coupes :		Distance entre couteaux
Directement fixés dans le canal :	6 Couteaux	210 mm
Barre de coupe supérieure escamotable :	16 Couteaux	86 mm
Avec barre de coupe inférieure :	31 Couteaux	43 mm

BOSS / EUROBOSS



BOSS junior, BOSS L – Le déchargement

La porte arrière s'ouvre confortablement avec la commande hydraulique depuis le siège du tracteur. La porte est à montage pendulaire et peut être fixée pour qu'elle ne pivote pas vers le haut en cas d'étables basses. Après le déchargement, la porte se referme hydrauliquement et se verrouille mécaniquement.



Le fond mouvant

Fiable pour de nombreuses années

- Le fond mouvant est équipé de 2 chaînes robustes. Les traverses trempées sont à disposition très resserrée pour garantir un déchargement rapide et efficace.
- Les planches de fond sont traitées sous pression pour une grande longévité. Elles sont rainurées, pressées dans le châssis et vissées.
- L'entraînement hydraulique du fond mouvant assure un déchargement rapide, silencieux et sans à-coup. Il peut également être commandé depuis l'arrière de la remorque.



- La porte arrière s'ouvre de série hydrauliquement depuis le siège du tracteur. L'effacement total de la porte permet un déchargement rapide et sans obstacle.

EUROBOSS



Le déchargement 330 D

Un tapis de fourrage régulièrement réparti représente la condition essentielle pour un tassement optimum du silo. Le dispositif à 3 rouleaux doseurs facilite le travail du chauffeur et soulage la machine.

De série avec le terminal Power Control, compatible ISOBUS.



Le déchargement automatique

Un capteur de pression disposé sur le rouleau doseur enregistre la pression lors du déchargement. Une pression trop importante entraîne l'arrêt momentané du fond mouvant.

Déchargement dosé avec tapis de déchargement latéral

Le tapis permet un déchargement à droite ou à gauche. Le tapis entraîné mécaniquement peut coulisser facilement et rapidement sous la remorque.

Déchargement adapté aux besoins

Le confort de conduite est un signe de reconnaissance des outils Pöttinger. Avec la remorque EUROBOSS, le conducteur est déchargé de nombreuses contraintes grâce aux commandes confortables

Porte arrière multi-fonction

- Une solution étudiée et confortable sur la porte arrière. L'EUROBOSS est équipée de série d'une porte arrière hydraulique.
- L'ouverture est assurée par 2 vérins robustes commandés confortablement depuis le siège du tracteur. Le verrouillage se fait par un clapet hydraulique. Pas de crochets, ni broches.
- La fixation spéciale (en option) de la porte arrière est idéale pour les entrées de bâtiment basses. Des tirants télescopiques permettent de limiter la levée de la porte à la hauteur de la remorque avec superstructure repliée. La porte ne bascule que vers l'arrière permettant ainsi un déchargement dans des étables basses.



EUROBOSS, BOSS junior et BOSS L

Pöttinger s'est fait une renommée dans le confort de conduite des remorques autochargeuses. Le terminal commande électro-hydrauliquement les fonctions de la remorque.

EUROBOSS

La présélection électronique **SELECT CONTROL** est fournie de série sur l'**EUROBOSS**. Elle nécessite 2 distributeurs simple effet avec retour libre.



- Pick-up
- Fond mouvant
- Porte arrière
- Repliage de la superstructure
- Timon hydraulique (en option)
- Basculement de barre de coupe (en option)

DIRECT CONTROL (en option) pour une commande électronique directe de toutes les fonctions – compatible Load Sensing. Une pression sur la touche marche/arrêt permet de passer des fonctions de chargement vers les fonctions de déchargement. Les fonctions sont commandées directement, ce qui nécessite un distributeur simple effet avec retour libre.



Fonctions de chargement : rouge

- Pick-up
- Fond mouvant
- Témoin de remplissage
- Basculement de la barre de coupe (en option)

Fonctions de déchargement : vert

- Porte arrière
- Fond mouvant
- Vitesse de fond mouvant

Fonctions permanentes: noir

- Timon hydraulique (en option)
- Repliage de la superstructure



– Confort de 1ère classe

EUROBOSS D avec rouleaux doseurs muni de série du terminal POWER CONTROL (compatible ISOBUS). Toutes les fonctions automatiques se commandent directement par le terminal. Les pannes sont également signalées. Une saisie des données est également intégrée et peut être transférée vers un PC.



Chargement automatique

- Fond mouvant chargement
- Rentrée de la barre de coupe
- Sortie de la barre de coupe
- Montée pick-up
- Descente pick-up
- Montée du timon
- Descente du timon

Déchargement automatique (toutes les fonctions)

- Fond mouvant lent / rapide
- Rouleau en marche
- Tapis en marche
- Marche arrière fond mouvant
- Ouverture porte arrière
- Fermeture porte arrière
- Stop

Marche / arrêt

Données :

Heures / remorques

Version de démonstration Online : www.poettinger.at/powercontrol

BOSS junior et BOSS L

Commande par présélection en cabine

Cela nécessite un distributeur double effet ou un simple effet avec retour libre.



- Pick-up
- Fond mouvant
- Porte arrière
- Timon hydraulique (en option)
- Repliage de la superstructure (BOSS L en option)

Commande électro-hydraulique Pre Select Control (BOSS L en option)

Elle ne nécessite qu'un distributeur simple effet. Le fond mouvant se commande par un distributeur simple effet avec retour libre ou par une présélection électrique.



- Pick-up
- Fond mouvant
- Porte arrière
- Timon hydraulique (en option)
- Repliage de la superstructure (en option)

BOSS / EUROBOSS



Les pneumatiques

Pöttinger vous propose un choix important en pneumatiques pour s'adapter parfaitement à vos conditions d'utilisation.

BOSS junior

Serie 380/55-17 Flotation
Wunsch 15,0/55-17 Profil AS
Wunsch 19/45-17 Flotation
Wunsch 500/50-17 Flotation

BOSS L

Serie 380/55-17 Flotation
Wunsch 15,0/55-17 Profil AS
Wunsch 19,0-17 Profil AS
Wunsch 19/45-17 Flotation
Wunsch 500/50-17 Flotation

EUROBOSS

Serie 19/45-17 Flotation
Wunsch 19/45-17 Profil AS
Wunsch 500/50-17

Les essieux

Des volumes toujours croissants et des vitesses de transport élevées imposent des essieux robustes et préservant les sols. Pöttinger a attaché une très grande importance à ces critères. Des essieux avec pneumatiques supportant de grosses charges représentent le fruit de leurs recherches.

Confort de conduite particulier



Essieu simple	Série: BOSS junior, BOSS L, EUROBOSS 250 / 290 / 330 / 330 D
Essieu tandem	Série: EUROBOSS 370, en option: EUROBOSS 250 / 290 / 330 / 330 D

■ Les essieux simples

Les essieux sont homologués à 40 km/h. La voie importante est très appréciable dans les pentes. Sur les modèles surbaissés elle est de 2020 mm en essieu simple et 2130 mm en tandem.

- **Essieu tandem avec suspension à lames** – Suspension à lames avec un écartement important des ressorts et des balanciers de compensation de niveau. Autant d'équipements offrant un débattement optimum au silo et un grand confort de conduite au champ et sur route avec une répartition toujours égale des charges sur les 2 essieux. De robustes bras oscillants supportent la force de freinage et la conduite des essieux. Des gros ressorts apportent la suspension nécessaire. Ecartement des ressorts 1100 mm.
- **Freinage pneumatique** – Le freinage pneumatique avec régulateur ALB (régulation automatique en fonction de la charge) sur les 4 roues garantit un freinage sûr avec de grosses charges, même à vitesse élevée. Essieu simple sur PRIMO 350 avec commande manuelle du freinage.
- **Freinage hydraulique** – Le freinage hydraulique est proposé selon les pays.



Données techniques



BOSS

	Capacité	Volume DIN	Largeur Pick-up	Couteaux max. (Série)	Distance aentre couteaux	Hauteur de la plateforme
junior 17 T	17 m ³	11,5 m ³	1,55 m	12 (4)	120 mm	715 mm
junior 22 T	22 m ³	14,3 m ³	1,55 m	12 (4)	120 mm	715 mm
L 22 T	22 m ³	14,6 m ³	1,65 m	16 (4)	84 mm	715 mm
L 28 T	28 m ³	18,5 m ³	1,65 m	16 (4)	84 mm	735 mm



EUROBOSS

	Capacité	Volume DIN	Largeur Pick-up	Nombre max. Couteaux	Distance aentre couteaux	Hauteur de la plateforme
250 T	25 m ³	16,1 m ³	Pick-up / DIN	31 (16 + 15)	43 mm	850 mm
250 H	25 m ³	16,1 m ³	1,80 m / 1,74 m	31 (16 + 15)	43 mm	1040 mm
280 T	29 m ³	18,7 m ³	1,80 m / 1,74 m	31 (16 + 15)	43 mm	850 mm
280 H	29 m ³	18,7 m ³	1,80 m / 1,74 m	31 (16 + 15)	43 mm	1040 mm
330 T	33 m ³	21,3 m ³	1,80 m / 1,74 m	31 (16 + 15)	43 mm	850 mm
330 H	33 m ³	21,3 m ³	1,80 m / 1,74 m	31 (16 + 15)	43 mm	1040 mm
330 D-T	33 m ³	20,5 m ³	1,80 m / 1,74 m	31 (16 + 15)	43 mm	850 mm
330 D-H	33 m ³	20,5 m ³	1,80 m / 1,74 m	31 (16 + 15)	43 mm	1040 mm
370 T	37 m ³	23,9 m ³	1,80 m / 1,74 m	31 (16 + 15)	43 mm	850 mm
370 H	37 m ³	23,9 m ³	1,80 m / 1,74 m	31 (16 + 15)	43 mm	1040 mm



Surface de chargement	Voie	Longueur	Largeur	Hauteur structure ouverte	Hauteur repliée	Poids
3020 x 1500 mm	2020 mm	5670 mm	2150 mm	2730 mm	2020 mm	1550 kg
3700 x 1500 mm	2020 mm	6350 mm	2150 mm	2730 mm	2020 mm	1650 kg
3400 x 1560 mm	2020 mm	6300 mm	2220 mm	2800 mm	2060 mm	2000 kg
4650 x 1560 mm	2020 mm	7540 mm	2220 mm	2820 mm	2060 mm	2150 kg

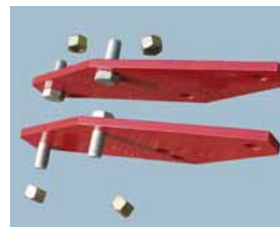


Surface de chargement	Voie	Longueur	Largeur	Hauteur structure ouverte	Hauteur repliée	Poids avec essieu standard
3970 x 1560 mm	2020 mm	6830 mm	2580 mm	3070 mm	2200 mm	2450 kg
3970 x 1560 mm	1800 mm	6830 mm	2360 mm	3260 mm	2390 mm	2450 kg
4590 x 1560 mm	2020 mm	7450 mm	2580 mm	3070 mm	2200 mm	2550 kg
4590 x 1560 mm	1800 mm	7450 mm	2360 mm	3260 mm	2390 mm	2550 kg
5210 x 1560 mm	2020 mm	8070 mm	2580 mm	3070 mm	2200 mm	2650 kg
5210 x 1560 mm	1800 mm	8070 mm	2360 mm	3260 mm	2390 mm	2650 kg
5210 x 1560 mm	2020 mm	8070 mm	2580 mm	3070 mm	2200 mm	3300 kg
5210 x 1560 mm	1800 mm	8070 mm	2360 mm	3260 mm	2390 mm	3300 kg
5830 x 1560 mm	2130 mm	8690 mm	2690 mm	3070 mm	2200 mm	3560 kg
5830 x 1560 mm	1800 mm	8690 mm	2360 mm	3260 mm	2390 mm	3560 kg

Données sans engagement, équipement selon les pays.

Equipements

	Timon hydraulique	Timon bas	Rallonge de timon 160 mm	Roues de jauge pivotantes 16x6,5-8
BOSS junior / BOSS L	Option	–	–	–
EUROBOSS	Option	Option	Option	Option



	Couteaux individuels Série (+option)	Coupe à 6 couteaux	Coupe à 16 couteaux et 15 couteaux	Basculement hydraulique barre de coupe
BOSS junior / BOSS L	4 (+ 8) / 4 (+ 12)	–	–	–
EUROBOSS	–	Option	Option	Option



	Essieu tandem	Freinage pneumatique	Freinage hydraulique	Garde boue essieu tandem
BOSS junior / BOSS L	–	–	Option BOSS L	–
EUROBOSS	Option / Série 370	Option	Option	Option



	Présélection Pre Select Control	Confort de conduite Direct Control	Confort de conduite Power Control	Tapis de déchargement latéral
BOSS junior / BOSS L	Option BOSS L	–	–	–
EUROBOSS	–	Option	Série 330 D / Option	Option 330 D



Roues de jauge tandem	Planche à andain rotative	Bavettes latérales ca-outchouc pour Pick-up	4 ameneurs divisés graissage centralisé
- / Option	-	-	-
	Option	Option	Option



Pivotement latéral barre de coupe	Tôles pour superstructure (ensilage)	Barre télescopique déchargement dosé	Bâche pour superstructure
-	-	-	Option BOSS L
Option	Option	Option	Option



Pneumatiques 15,0/55-17 Profil AS	Pneumatiques 19,0/55-17 Profil AS	Pneumatiques 19,0/45-17 Flotation+	Pneumatiques 500/50-17 Flotation+
Option	Option BOSS L	Option	Option
-	Option	Serie	Option



Boite de vitesse pour faucheuse
Option BOSS L
-



Autres équipements :

- Feux de gabarit
- Equipement Load Sensing sur EUROBOSS
- Ventouse de fixation du Select/Direct Control
- Sécurité en cas de rupture d'attelage pour freins hydrauliques
- Présélection électrique pour Sélect Control
- Repliage hydraulique de la superstructure pour BOSS L

Toutes les données sont sans engagement
équipements variables selon les pays.



Service de Qualité

Vous pouvez nous faire confiance.

Un réseau dense de partenaires commerciaux et techniques est à la disposition des clients à travers le monde entier. Cette proximité garantit une disponibilité rapide des pièces détachées, une mise en route et un réglage de qualité des machines par des professionnels qualifiés. Nous sommes là où se trouvent nos clients.

La performance de notre service :

- Commande Online des pièces 24h/24.
- Disponibilité des pièces détachées à long terme.
- Compétence grâce aux formations régulières – Personnel qualifié.
- et plus encore...

...renseignez-vous auprès de votre partenaire Pöttinger ou sur www.poettinger.at



www.poettinger.at

**Alois Pöttinger
Maschinenfabrik GmbH**
Industriegelände 1
A-4710 Grieskirchen
Telefon +43 (0) 7248/600-0
Telefax +43 (0) 7248/600-2513

Pöttinger France
129b, la Chapelle
F-68650 Le Bonhomme
Tél. : 03.89.47.28.30
Fax : 03.89.47.28.39
e-mail : france@poettinger.fr
www.poettinger.fr

Pöttinger AG
Mellingerstrasse 11
CH-5413 Birmenstorf, Kt. Aargau
Telefon +41 (0) 56 201 41 60
Telefax +41 (0) 56 201 41 61
e-mail : info@poettinger.ch
www.poettinger.ch

**Canada & US
Poettinger Canada Inc.**
650, Route 112
St.-Cesaire, Quebec J0L 1 T0
Phone : +1-450-469-5594
Fax : +1-450-469-4466
e-mail : sales.canada@poettinger.ca
www.poettinger.ca

Importateur pour la **Belgique** :
Gaspart S.A.
Z.4. Broekooi 190
B-1730 Asse
Tél. : 02/467.38.11
Fax : 02/467.38.22
e-mail : info@gaspart.be
www.gaspart.be