

# Hiab XS 322

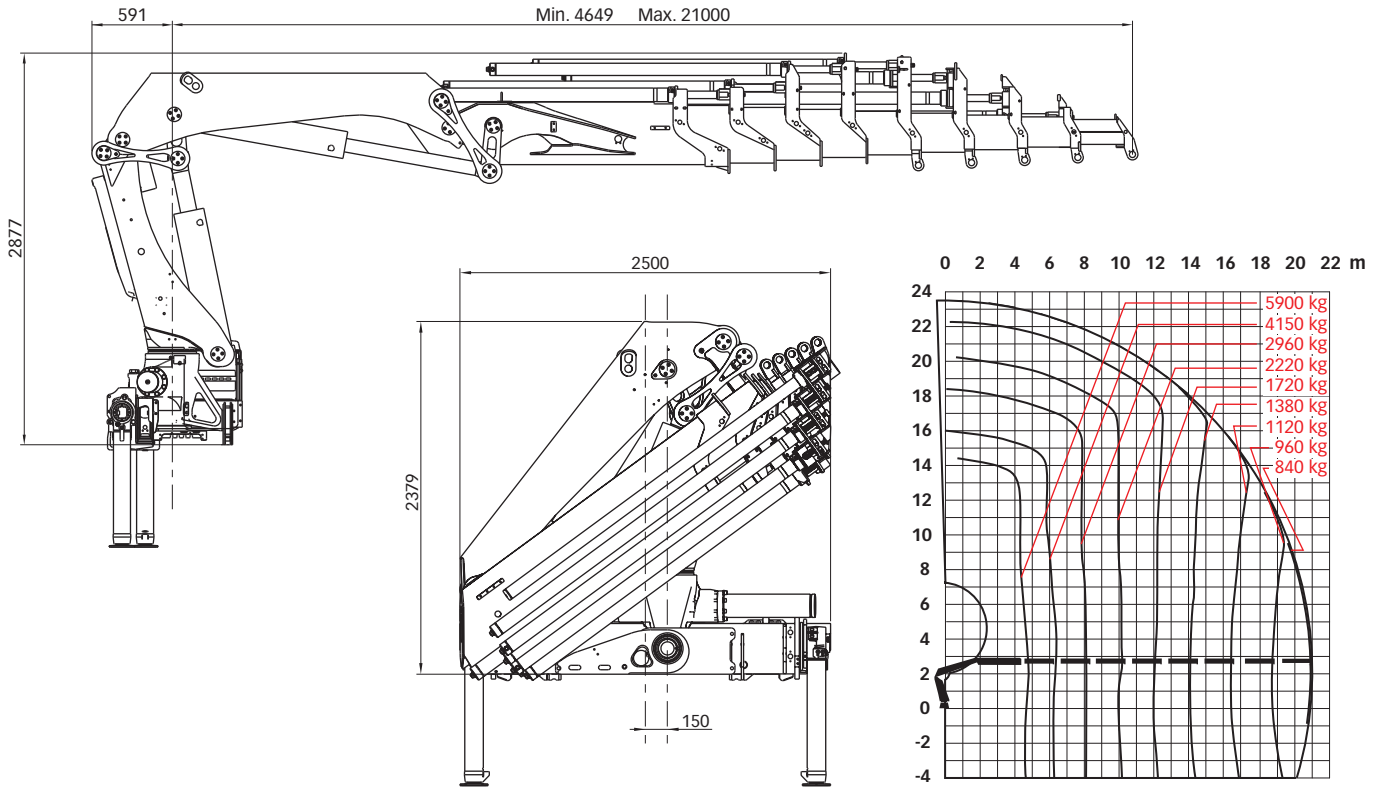
## Gamme 27-32 t/m



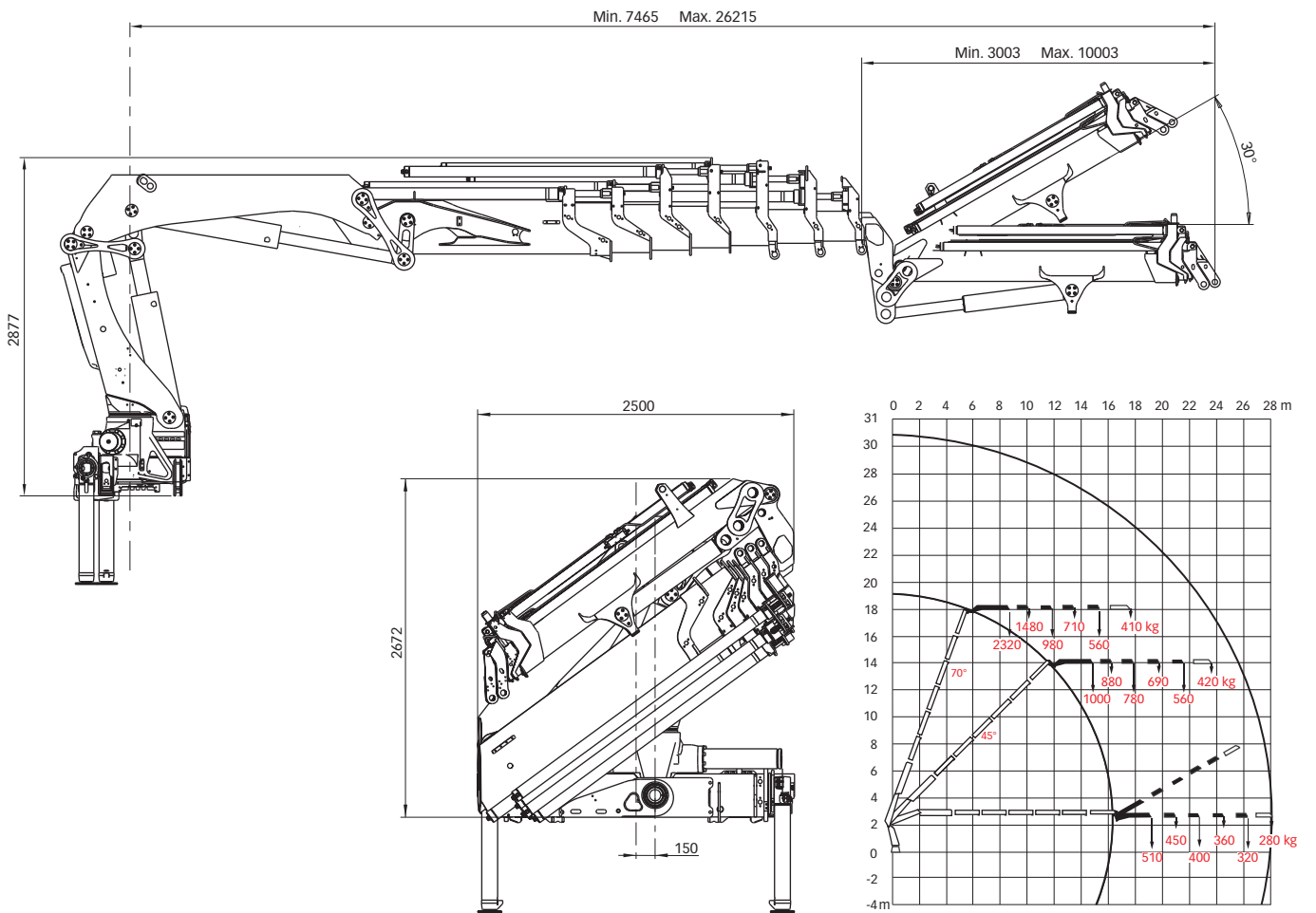
# Hiab XS 322 Données de base

<b>Données Techniques</b>	<b>EP-2 HiPro</b>	<b>EP-5 HiPro</b>	<b>E-6 HiPro</b>	<b>E-8 HiPro</b>
Couple de levage (kNm)	287	270	262	252
Portée - hydraulique standard (m)	8,0	15,1	16,2	21,0
Portée - extensions manuelles (m)	12,7	17,5	20,1	22,6
Portée - jib (m)	-	-	26,2	-
Portée / capacité de levage (m / kg)	3,0 / 10000	2,9 / 10000	3,1 / 9100	3,1 / 8800
	4,2 / 7500	4,5 / 6600	4,5 / 6400	4,7 / 5900
	5,9 / 5400	6,2 / 4650	6,1 / 4500	6,3 / 4150
	7,9 / 4000	8,2 / 3350	7,9 / 3300	8,1 / 2960
	-	10,4 / 2560	9,8 / 2540	10,0 / 2220
	-	12,7 / 2040	11,8 / 2020	12,0 / 1720
	-	15,0 / 1720	13,9 / 1680	14,1 / 1380
	-	-	16,1 / 1420	16,3 / 1120
	-	-	-	18,6 / 960
	-	-	-	20,9 / 840
Portée / capacité de levage, avec jib (m / kg)	-	-	19,2 / 510	-
	-	-	20,7 / 450	-
	-	-	22,4 / 400	-
	-	-	24,2 / 360	-
	-	-	26,1 / 320	-
Angle de rotation	420°	420°	420°	420°
Hauteur en position repliée (mm)	2379	2379	2379	2379
Largeur en position repliée (mm)	2500	2500	2500	2500
Espace de montage requis (mm)	1120	1252	1319	1281
Poids - grue «standard» sans vérin d'appui (kg)	2970	3540	3780	4070
Poids - vérins d'appui (kg)	500 - 581	500 - 581	500 - 581	500 - 581
Poids - jib (kg)	-	-	760	-

**Hiab XS 322 E-8 HiPro**



**Hiab XS 322 E-6 HiPro jib 70X-4**



**Avertissement.** Toutes les grues Hiab ont été développées dans le respect des normes les plus strictes en termes de sécurité et de vie utile et ont été soumises à de nombreux tests et essais. La résistance de ce modèle a été calculée conformément à la norme EN13001 dans la classe de fatigue S1. Le système d'assurance de la qualité certifié de Cargotec répond à la norme ISO 9001. Certains des produits repris dans nos brochures sont vendus séparément. Certaines applications peuvent nécessiter la détention d'une autorisation officielle. Nous nous réservons le droit de modifier les spécifications techniques sans préavis. Les grues Hiab développées pour les pays de l'UE portent le label CE et sont conformes à la norme européenne EN 12999.

**Cargotec** propose des solutions pour le chargement et le déchargement de marchandises sur la terre ferme ou en pleine mer. Cette société est synonyme d'une efficacité accrue en termes de flux de marchandises et ce, partout dans le monde. Dans le secteur de la manutention de charge, les marques de Cargotec – Hiab, Kalmar et MacGregor – sont les leaders mondiaux de leurs segments respectifs. [www.cargotec.com](http://www.cargotec.com)