

Hiab XS 322

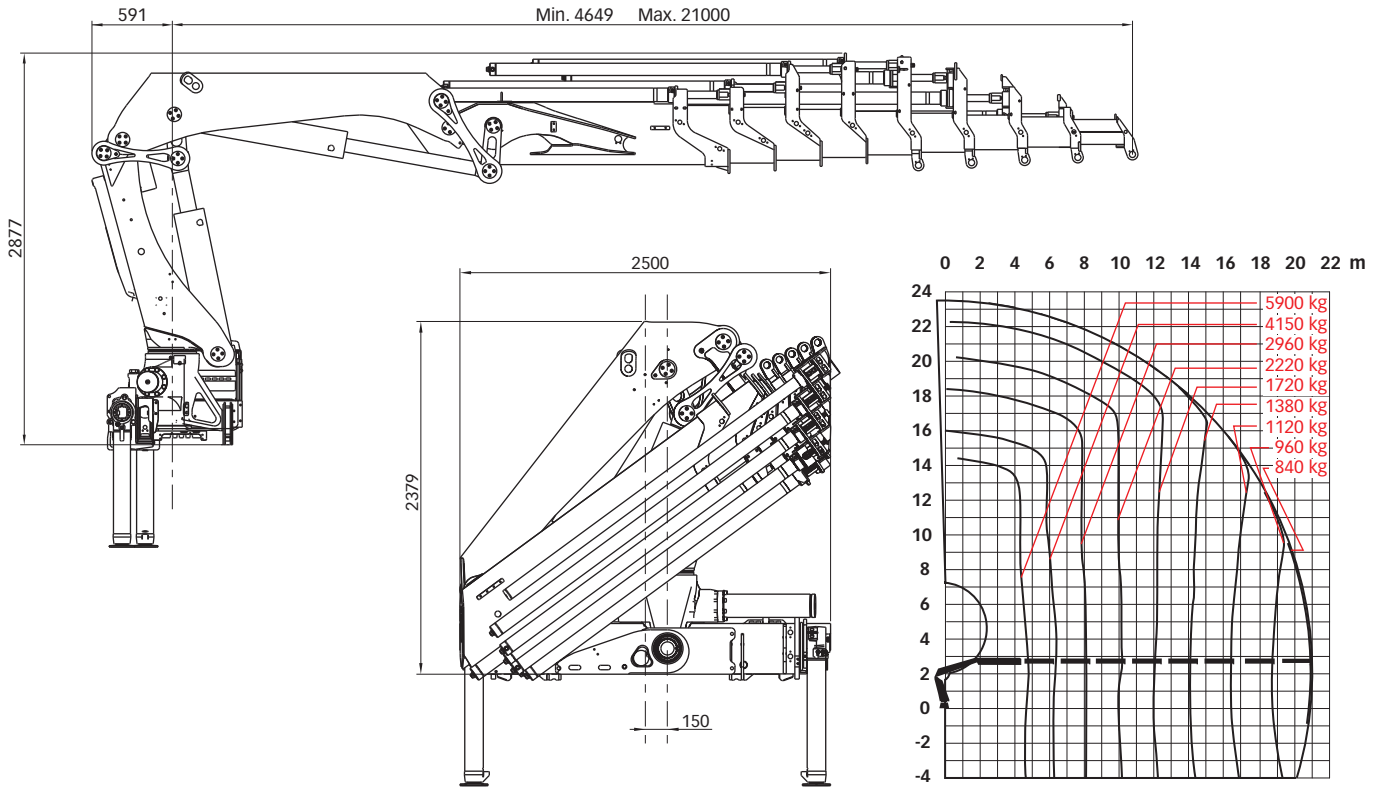
Rango 27-32 tm



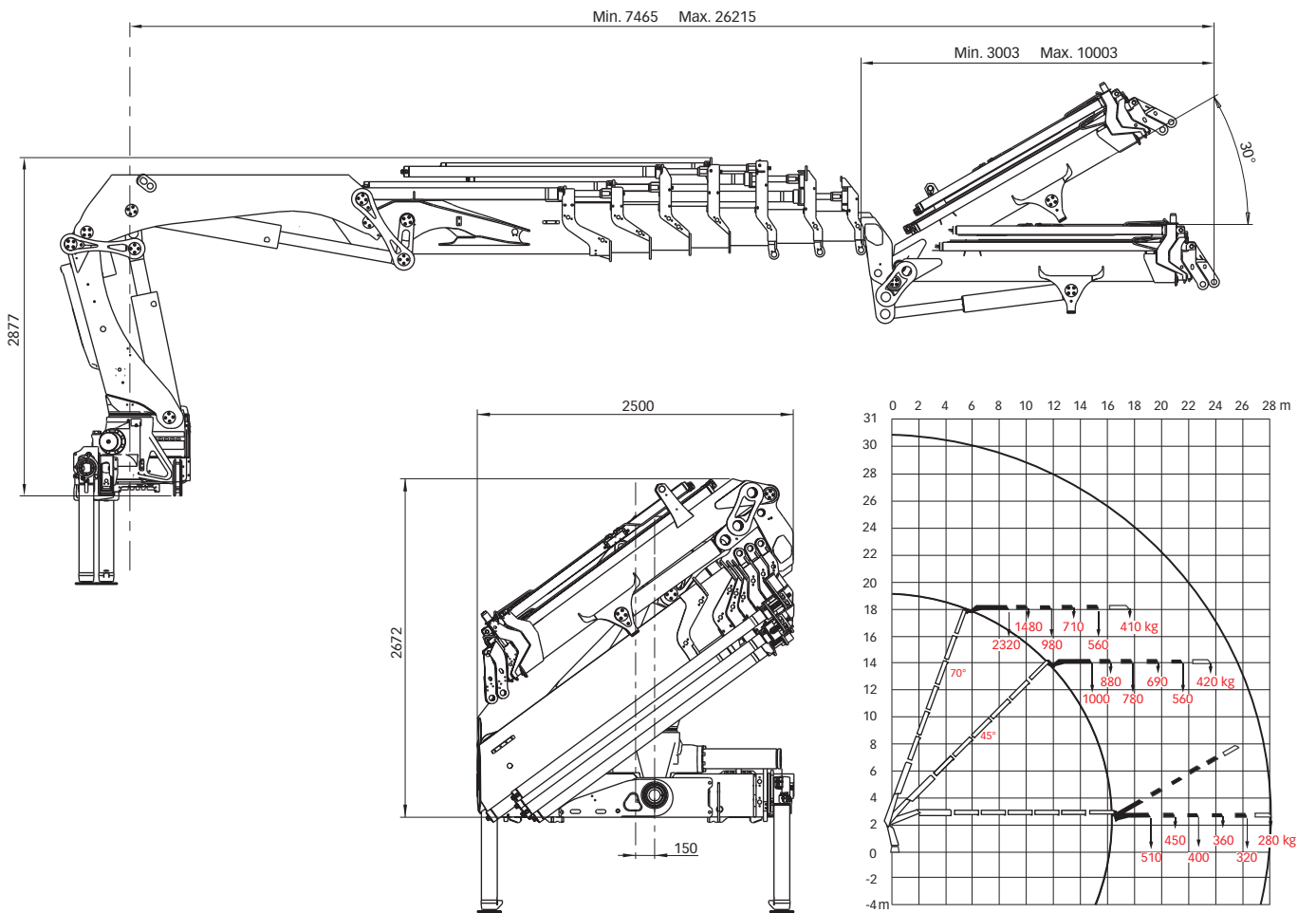
Hiab XS 322 Datos básicos

Datos técnicos	EP-2 HiPro	EP-5 HiPro	E-6 HiPro	E-8 HiPro
Capacidad de elevación max. (kNm)	287	270	262	252
Alcance, extensión hidráulica (m)	8,0	15,1	16,2	21,0
Alcance, extensión manual (m)	12,7	17,5	20,1	22,6
Alcance con jib (m)	-	-	26,2	-
Alcance / fuerza de elevación (m / kg)	3,0 / 10000	2,9 / 10000	3,1 / 9100	3,1 / 8800
	4,2 / 7500	4,5 / 6600	4,5 / 6400	4,7 / 5900
	5,9 / 5400	6,2 / 4650	6,1 / 4500	6,3 / 4150
	7,9 / 4000	8,2 / 3350	7,9 / 3300	8,1 / 2960
	-	10,4 / 2560	9,8 / 2540	10,0 / 2220
	-	12,7 / 2040	11,8 / 2020	12,0 / 1720
	-	15,0 / 1720	13,9 / 1680	14,1 / 1380
	-	-	16,1 / 1420	16,3 / 1120
	-	-	-	18,6 / 960
	-	-	-	20,9 / 840
Alcance / fuerza de elevación con jib (m / kg)	-	-	19,2 / 510	-
	-	-	20,7 / 450	-
	-	-	22,4 / 400	-
	-	-	24,2 / 360	-
	-	-	26,1 / 320	-
Angulo de giro	420°	420°	420°	420°
Altura en posición de plegado (mm)	2379	2379	2379	2379
Anchura en posición de plegado (mm)	2500	2500	2500	2500
Espacio de instalación necesario (mm)	1120	1252	1319	1281
Peso - grúa, modelo estándar, sin gatos (kg)	2970	3540	3780	4070
Peso - equipo de estabilizadores (kg)	500 - 581	500 - 581	500 - 581	500 - 581
Peso - jib (kg)	-	-	760	-

Hiab XS 322 E-8 HiPro



Hiab XS 322 E-6 HiPro jib 70X-4



Descargo de responsabilidad. Las grúas Hiab están fabricadas siguiendo las normas más estrictas de seguridad y han sido sometidas a un gran número de pruebas para garantizar la máxima vida útil. Los cálculos de resistencia para este modelo cumplen la norma EN 13001 para fatiga de clase S1. El sistema de control de calidad de Cargotec tiene la certificación ISO 9001. Algunos de los componentes descritos en nuestra documentación pueden ser equipos opcionales. Para ciertas aplicaciones puede ser necesario un permiso oficial. Nos reservamos el derecho a modificar las especificaciones técnicas sin necesidad de aviso previo. Las grúas Hiab están fabricadas para países de la UE, llevan la marca CE y cumplen la normativa europea EN 12999. **Cargotec** mejora las operaciones de carga con soluciones para la carga y descarga de mercancías en tierra y mar, allí donde haya que desplazar cargas. Las filiales de Cargotec para manipulación de cargas, Hiab, Kalmar y MacGregor, son líderes mundiales en su campo. www.cargotec.com

