

PAVIMENTATRICI CINGOLATE VOLVO

# ABG 5820, ABG 6820 ABG 7820, ABG 8820



**MORE CARE. BUILT IN.**



# UN COMPAGNO FORTE PER LA DIFFICILE VITA ALL'INTERNO DEL CANTIERE.

Ogni pavimentatrice stradale Volvo ABG è il prodotto di 50 anni di esperienza nella costruzione stradale. Grazie alla riserva di potenza, alla robustezza, alla efficienza e al proverbiale comfort di utilizzo, le pavimentatrici cingolate ABG 5820, ABG 6820, ABG 7820 e ABG 8820 sono i partner ideali per i progetti di costruzione di medie e grandi dimensioni con larghezze di lavoro da 2,50 a 13 metri.

## Caratteristiche

Le pavimentatrici cingolate Volvo sono adatte per la stesa di una grande varietà di materiali per strati coprenti, leganti e portanti nei più disparati progetti di costruzione.

## Progetto di costruzione

- Costruzione di strade urbane
- Costruzione di strade extraurbane e di grande comunicazione
- Aeroporti
- Costruzione di discariche
- Strutture idrauliche in asfalto (parallele o perpendicolari alla scarpata)
- Costruzione di massicciate ferroviarie (ferrovia senza ballast, solo con traversa ad alta compattazione)

## Motori potenti

I potenti motori forniscono elevate prestazioni in tutte le condizioni di lavoro, anche alla massima larghezza di lavoro e sotto il massimo carico.

## Trasmissione idrostatica a regolazione elettronica

La trasmissione idrostatica a regolazione elettronica assicura un avanzamento uniforme, una marcia rettilinea esatta, delle curve precise e una partenza dolce. Tutto questo offre le premesse ottimali per la stesa di uno strato ben livellato.

## Potente trazione a cingoli

La grande superficie d'appoggio dei cingoli, unitamente alla distribuzione ottimale del peso, consente una stesa senza problemi, anche su sottofondi poco stabili.

## EPM della nuova generazione

La centrale di comando della pavimentatrice è un quadro di comando EPM di ultimissima generazione. Nessun altro sistema disponibile sul mercato offre un utilizzo altrettanto intuitivo, un comfort di impiego così elevato e la possibilità di una memorizzazione e valutazione complete dei parametri della macchina.

## Comfort di utilizzo esemplare

Il posto di comando confortevole assicura una visuale a 360°. L'unità di comando EPM può essere adattata con pochi gesti alle diverse posizioni del sedile del guidatore. La completa visibilità sulla tramoggia, sul canale della coclea e sulla corsia di marcia fornisce i prerequisiti indispensabili per dei risultati di stesa eccellenti. Grazie ai sistemi completi di insonorizzazione, la pavimentatrice è estremamente silenziosa durante il funzionamento.

## Eccellente planarità dello strato







## Potente trazione a cingoli



## Guida precisa in curva



	 max (m)	 (mm)	 (t)	 (kW)
<b>ABG 5820</b>	8.00	300	15.6 - 19.2	112
<b>ABG 6820</b>	8.00	300	15.8 - 20.3	125
<b>ABG 7820</b>	10.00	300	16.2 - 22.3	170
<b>ABG 8820</b>	13.00	300	19.1 - 27.4	182



# COMFORT DI UTILIZZO ESEMPLARE E VISIBILITÀ STRAORDINARIA.

Grazie alla piattaforma panoramica e all'ambiente di lavoro ergonomico, l'operatore può concentrarsi completamente sulla procedura di stesa.

## Come lo desiderate - l'eccezionale comfort di utilizzo

Il guidatore può regolare liberamente la posizione del sedile e la sua posizione rispetto al quadro di comando. I due comodi sedili possono essere spostati su un'ampia porzione della piattaforma di guida, anche oltre la sponda laterale. Il quadro di comando EPM, posizionato al centro, può essere ruotato, inclinato e spostato mediante un supporto telescopico. In caso di necessità, il guidatore può spostare la sua postazione di lavoro da un punto all'altro in pochi secondi.

Il tettuccio estraibile lateralmente protegge dal sole e dalla pioggia e può essere integrato con un parabrezza frontale.

Le postazioni di comando esterne consentono di usare "in cieco" le funzioni di trasporto, grazie ai tasti in rilievo. Le spie luminose facilitano il lavoro dell'operatore della traversa in condizioni di scarsa luminosità, come di notte o durante la costruzione di tunnel.

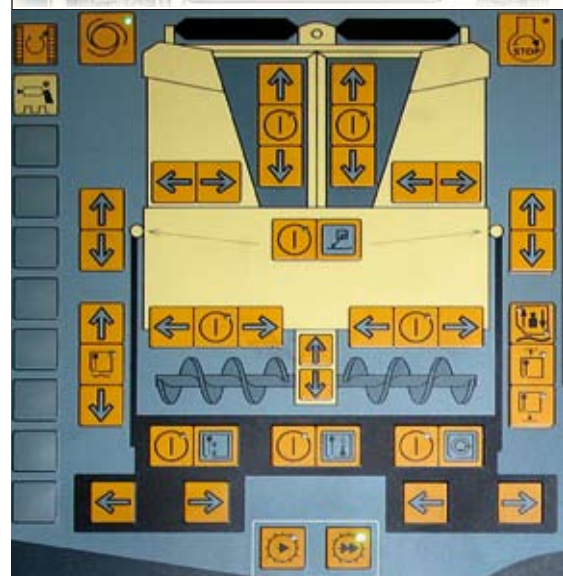
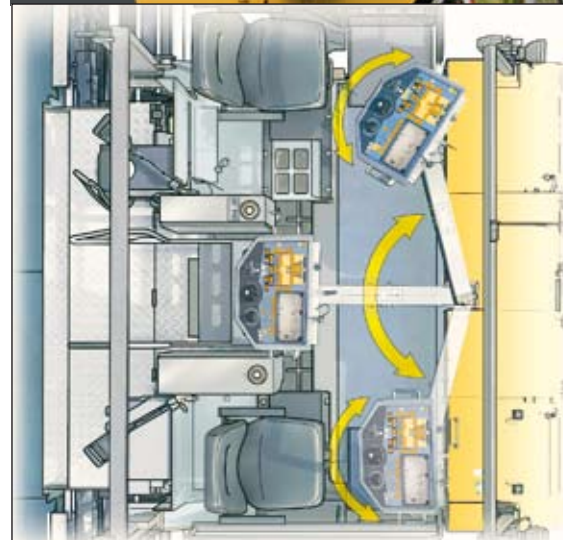
La piattaforma dell'operatore consente una visuale perfetta sulla scala di livellamento, sul flusso del materiale nella tramoggia, sulla traversa e all'interno del canale della coclea. È disponibile anche un sistema di illuminazione opzionale per il vano della coclea, che consente di lavorare in condizioni ottimali anche al crepuscolo e durante la notte.

## Electronic Paver Management (EPM) dell'ultima generazione

Questo sistema offre all'operatore la massima visibilità e controllo durante la procedura di stesa. Il quadro di comando EPM è unico sul mercato, grazie alle sue funzioni di comando selezionabili in modo intuitivo. Tutte le funzioni sono chiaramente identificabili grazie allo schema stilizzato della pavimentatrice. Mediante i tasti funzione, l'operatore può richiamare i menu relativi, ad esempio, ai parametri del motore o alle funzioni di stesa, che sono presentati in un display a colori molto chiaro. In caso di modifica delle impostazioni da parte dell'operatore, le variazioni potranno essere immediatamente osservate sulla grafica animata.

Il sistema è facilmente espandibile, grazie alla sua elevata compatibilità. I dati possono essere eseguiti su un notebook o PDA. Le interfacce disponibili sono "seriali", "USB" e "Bluetooth". In brevissimo tempo è possibile leggere i messaggi del sistema o implementare nuove funzioni.

Alcuni scomparti facilmente accessibili possono alloggiare il quadro di comando e la postazione d'emergenza EPM dopo il montaggio. Gli scomparti richiudibili proteggono le costose apparecchiature contro gli atti vandalici.





# PIÙ MOVIMENTO CON LE SOLUZIONI MODERNE.

L'alta capacità di stesa è un punto di forza di tutte le pavimentatrici Volvo. Ma non è tutto. Numerosi dettagli funzionali appositamente progettati facilitano il lavoro, prima, durante e dopo la stesa.

## **A** Motori potenti e rispettosi dell'ambiente

I motori diesel moderni e dotati di certificazione COM III funzionano in modo scorrevole e rispettoso dell'ambiente.

## **B** Trasmissione di precisione

Trasmissione a regolazione elettronica indipendente su ciascun cingolo.

## **C** La potenza della trazione a cingoli

Cingoli che non necessitano manutenzione, dotati di piastre trapezoidali in gomma a bassa usura e tensionamento automatico della catena.

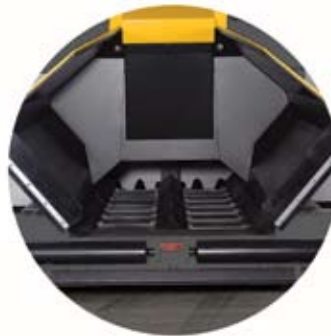
## **D** Braccio sgombratore

I due bracci sgombratori di fronte ai cingoli provvedono alla pulizia della corsia di marcia. Inoltre, possono essere riportate dalla posizione di trasporto alla posizione di lavoro in modo rapido e semplice.



## **E** Grande tramoggia per il materiale

con una maggiore capacità. Sponde laterali pieghevoli e nastri di trasporto del materiale, disposti in posizione molto avanzata, provvedono ad un corretto svuotamento di tutto il volume della tramoggia.



## **F** La visuale migliore sul flusso di materiale

I sedili del guidatore, molo confortevoli, consentono una seduta più alta con una visuale eccellente sul flusso del materiale.





**G EPM della nuova generazione**  
L'ampio quadro di comando a colori dell'EPM è progettato in modo da rendere le funzioni di comando estremamente intuitive.

**H Tettuccio flessibile**  
Per la protezione del guidatore, il tettuccio può essere estratto lateralmente. In caso di trasporto sul pianale di un rimorchio, il tettuccio può essere abbassato, insieme al tubo di scappamento, mediante un dispositivo idraulico manuale.

**I Lamiere guida e del canale**  
Le lamiere guida e del canale forniscono una distribuzione ottimale del materiale davanti alla traversa.



# TRAZIONE ELEVATA, ALTA VELOCITÀ DI STESA, ECCELLENTE QUALITÀ DI STESA

Equipaggiate con traversa a compattatore semplice o doppio, le pavimentatrici Volvo sono caratterizzate dalla migliore qualità costruttiva, dalla massima potenza e da un'elevata economicità.

## Trasmissione per prestazioni elevate

L'elevata potenza del motore viene efficacemente trasmessa sulla strada, grazie alla poderosa trazione dei cingoli. La trasmissione indipendente a regolazione elettronica dei cingoli garantisce una marcia rettilinea precisa e una guida in curva morbida e senza scosse.

## Trasporto del materiale con regolazione proporzionale

Grazie alla tramoggia molto voluminosa, le piccole pause durante la stesa possono essere riprese senza problemi. Il dispositivo opzionale di spinta frontale facilita lo svuotamento completo della tramoggia anche nella sua zona anteriore. Gli azionamenti indipendenti del nastro trasportatore e della coclea assicurano un trasporto personalizzato e ottimale su ciascun lato. Insieme alle coclee regolabili in altezza e con senso di rotazione invertibile, consentono di ottenere una distribuzione ottimale del materiale davanti alla traversa, in qualsiasi condizione di stesa.

## Tecnologia della traversa

Con le pavimentatrici ad alta compattazione ABG, Volvo offre una straordinaria tecnologia. La combinazione brevettata di compattatore doppio e vibratore permette di ottenere la massima compattazione con la pavimentatrice stradale, in modo da ridurre notevolmente il successivo lavoro del rullo compattatore. Anche la planarità dello strato di stesa risulta ottimale.

Sia le traverse Vario che le traverse rigide sono disponibili con compattatore doppio o semplice.

Le traverse Vario VB 78/88 o VDT-V 78/88 offrono la massima flessibilità nelle larghezze di lavoro variabili. Sono dotate di azionamento idraulico per l'estensione sulla larghezza di lavoro doppia. Grazie al sistema brevettato di tensionamento rapido, i componenti della traversa possono essere montati in pochissimo tempo. Il personale non avrà bisogno neanche di un solo attrezzo a tale scopo.

## Semplicità di manutenzione

La manutenzione delle pavimentatrici cingolate Volvo è estremamente semplificata, grazie alla disposizione razionale e all'accessibilità dei diversi punti di manutenzione. Il filtro dell'aria, il filtro del carburante e l'asticella di livello dell'olio sono provvisti di grandi portelli d'accesso. Inoltre, un impianto di lubrificazione centralizzata opzionale semplifica ulteriormente la manutenzione. I cuscinetti a lubrificazione permanente durano per tutta la vita operativa della pavimentatrice. Gli alberi della coclea, con sigillature multiple, contribuiscono a prolungare enormemente la durata di vita, aumentando anche l'operatività. Tutto il sistema elettronico è alloggiato in un armadio elettrico facilmente accessibile.





# DATI TECNICI

Modello			ABG 5820	ABG 6820	ABG 7820	ABG 8820
Motore (Diesel)	Produttore		Deutz			
	Tipo		TCD2013L04 2V	TCD2013L04 2V	TCD2013L06 2V	TCD2013L06 2V
	Potenza	kW/PS	112 /166 @ 2 200 min <sup>1</sup>	125 /170 @ 2 200 min <sup>1</sup>	170 /231 @ 1 800 min <sup>1</sup>	182 /247 @ 2 000 min <sup>1</sup>
	Raffreddamento		A liquido			
	Capacità serbatoio	l	300			
	Classe di emissioni		COM IIIA /EPA Tier III			
Posa in opera	Capacità stesa (teor.) <sup>1</sup>	t/h	600	600	700	900
	Spessore strato (max.)	mm	300			
Velocità	Velocità di stesa	m/min	20			
	Trasporto	km/h	3,6			
Telaio	Cingoli Lunghezza	mm	2 900			3 085
	Larghezza (piastre)	mm	305			325
Trasp. del materiale	Volume tramoggia	t	13,5			14
	Nastri trasportatori	Numero	2			
	- Velocità	m/min	15,6	17,8	17,8	18,6
	Coclee	Numero	2			
	Velocità coclee	1/min	85	85	95	150
	Diametro	mm	360			
Impianto elettrico	Tensione di bordo	V	24			
Dimens. trasporto	Larghezza	mm	2 500			2 500
	Lunghezza	mm	6 210			6 674
	Altezza	mm	2 940			3 077

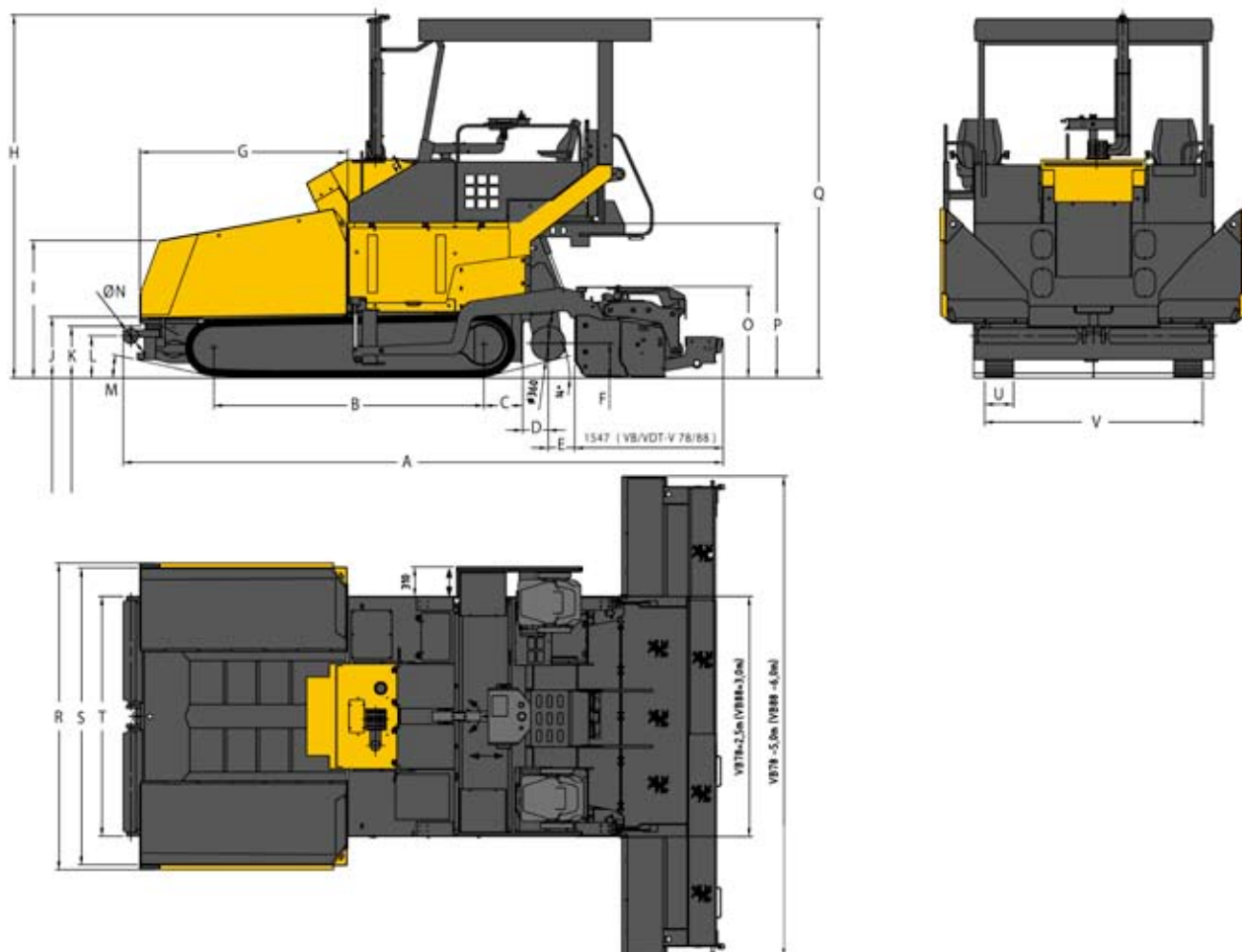
<sup>1</sup> Lo spessore della stesa, la velocità e la larghezza di lavoro determinano la capacità di stesa effettiva. Tali prestazioni variano anche in funzione delle diverse condizioni di stesa. Siamo sempre a vostra disposizione per determinare i valori effettivi relativi alla posa in opera.

<sup>2</sup> Tutti i pesi sono approssimativi e non includono gli accessori. Il peso del trattore include i pneumatici riempiti con acqua, il serbatoio del carburante mezzo pieno e il tettuccio.

Larghezze di lavoro / Peso operativo traversa <sup>3</sup>		kg	ABG 5820		ABG 6820		ABG 7820		ABG 8820	
Tipo traver.			m	kg	m	kg	m	kg	m	kg
VB-T 78	Larghezza base regolabile 2,50 - 5,00 m	3 430								
	Largh. di lavoro max. con prolunghe		8,00	5 650	8,00	5 650	-		-	
VB 78	Larghezza base regolabile 2,50 - 5,00 m	3 620								
	Largh. di lavoro max. con prolunghe		8,00	5 940	8,00	5 940	9,00	6 710	9,00	6 710
VB 88	Larghezza base regolabile 3,00 - 6,00 m	4 090								
	Largh. di lavoro max. con prolunghe		7,50	5 100	7,50	5 100	10,00	7 080	10,00	7 080
VB 89 <sup>3</sup>	Larghezza base regolabile 3,00 - 6,00 m	4 460								
	Largh. di lavoro max. con prolunghe		-		-		-		9,00	6 890
VDT-V 78	Larghezza base regolabile 2,50 - 5,00 m	4 000								
	Largh. di lavoro max. con prolunghe		-		6,50	5 050	9,00	7 320	9,00	7 320
VDT-V 88	Larghezza base regolabile 3,00 - 6,00 m	4 530								
	Largh. di lavoro max. con prolunghe		-		-		9,00	7 300	9,00	7 300
VDT-V 89 <sup>3</sup>	Larghezza base regolabile 3,00 - 6,00 m	4 830								
	Largh. di lavoro max. con prolunghe		-		-		-		9,00	7 560
MB 122	Larghezza base 2,50 m	1 600								
	Largh. di lavoro max. con prolunghe		-		8,00	4 955	10,00	6 200	12,00	7 395
VDT 121	Larghezza base 2,50 m	2 000								
	Largh. di lavoro max. con prolunghe		-				9,00	6 900	13,00	9 875

<sup>3</sup> Tutti i pesi sono approssimativi e non includono gli accessori. <sup>4</sup> Disponibile in come versione ETC, elemento cerniera traversa ± 10%

# DIMENSIONI



	A	B	C	D	E	F	G	H	I	J	K
<b>ABG 5820</b>	6 202	2 900	405	265	275	360 ± 65	2 163	3 780	1 431	635	535
<b>ABG 6820</b>	6 247	2 900	405	265	275	360 ± 65	2 163	3 780	1 431	635	535
<b>ABG 7820</b>	6 247	2900	405	265	275	360 ± 65	2 163	3 780	1 431	635	535
<b>ABG 8820</b>	6674	3085	475	260	298	360 ± 50	2 163	3 938	1465	652	535

	L	M	N	O	P	Q	R	S	T	U	V
<b>ABG 5820</b>	452	12,5°	110	939	1 605	3 735	3 191	3 091	2 490	300	2 269
<b>ABG 6820</b>	437	12,5°	160	939	1 605	3 735	3 191	3 091	2495	300	2 269
<b>ABG 7820</b>	437	12,5°	160	939	1 606	3 735	3 191	3 091	2 495	300	2 269
<b>ABG 8820</b>	445	13°	160	939	1 781	3 887	3 262	3 162	2495	325	2350

# ALLESTIMENTO STANDARD / OPZIONI

Allestimento standard (S) Opzioni (O)	ABG5820	ABG6820	ABG7820	ABG8820
Motore diesel Deutz COM IIIA / EPA Tier III	S	S	S	S
Electronic Paver Management (EPM2)	S	S	S	S
Diagnosi remota dei dati (RDS)	O	O	O	O
Unità di comando regolabile e orientabile	S	S	S	S
Due sedili, spostabili lateralmente	S	S	S	S
Sedile comfort con riscaldamento	O	O	O	O
Tettuccio in materiale plastico con dispositivo manuale di sollevamento idraulico	O	O	O	O
Tettuccio in teloni con dispositivo manuale di sollevamento idraulico	O	O	O	O
Parabrezza (solo in combinazione con il tettuccio)	O	O	O	O
Teloni laterali per tettuccio	O	O	O	O
Trasmissione a regolazione elettronica	S	S	S	S
Rulli di scorrimento dei cingoli con lubrificazione life-time	S	S	S	S
Cingoli con elementi forgiati e temprati	S	S	S	S
Dispositivo tendicingoli automatico	S	S	S	S
Rulli di spinta larghi Ø 110 mm	S	S	-	-
Rulli di spinta larghi Ø 160 mm	-	-	S	S
Sponde della tramoggia azionabili separatamente	O	O	O	O
Portello d'entrata della tramoggia azionato idraulicamente	O	O	O	O
Quattro dispositivi di trasmissione separati per nastri trasportatori e coclee	S	S	S	S
Comando proporzionale dei nastri trasportatori	-	-	-	O
Dispositivo inversione nastro trasportatore	O	O	O	O
Velocità della coclea regolabile mediante sensori ultrasonici in base alla quantità di materiale	O	O	O	O
Senso di rotazione della coclea di trasporto reversibile	S	S	S	S
Regolazione velocità della coclea On/Off	S	S	S	S
Bracci di trazione non divisi	S	S	S	-
Bracci di trazione divisi	-	O	O	S
Impianto idraulico per traverse Vario con compattatore	S	-	-	-
Impianto idraulico per traverse Vario con compattatore e vibratore	O	S	S	-
Impianto idraulico per traverse Vario con doppio compattatore e vibratore & traversa manuale	-	O	O	S
Dispositivo di arresto della traversa	S	S	S	S
Bloccaggio antisalita della traversa	O	O	O	O
Dispositivo di pensionamento della traversa	-	O	O	O
Scarico parziale traversa	O	O	O	O
Carico della traversa	-	O	O	O
Regolatore idraulico d'altezza della traversa estraibile	O	O	O	O
Coclea con regolazione meccanica dell'altezza	S	S	S	S
Altezza della coclea regolabile idraulicamente	O	O	O	O
Sistema di livellamento secondo listino prezzi	O	O	O	O
Armadio del sistema elettronico	S	S	S	S
Quattro proiettori di lavoro	S	S	S	S
Insonorizzazione	S	S	S	S
Protezione contro atti vandalici	S	S	S	S
Sezionatore della batteria	S	S	S	S
Due postazioni di comando esterne per la traversa di stesa	S	S	S	S
Set di attrezzi	S	S	S	S
Aspirazione dei vapori del bitume	-	O	O	O
Filtro antiparticolato (conforme alle direttive BUVAL)	O	O	O	O
Lubrificazione centralizzata	O	O	O	O
Impianto di illuminazione allo Xenon	O	O	O	O
Due proiettori supplementari (posteriori)	O	O	O	O
Illuminazione posto guidatore	O	O	O	O
Illuminazione vano coclea	-	-	O	O
Lampeggiatore rotante	O	O	O	O
Quadro di comando di riserva	O	O	O	O
Prese aggiuntive 230V	O	O	O	O
Sistema di emulsione spray compreso avvolgitubo	O	O	O	O
Pistola di pulizia spray heavy-duty	O	O	O	O
Pompa di trasferimento carburante	O	O	O	O
Verniciatura speciale (in base al codice tinte RAL, escluso vernice metallizzata)	O	O	O	O
Olio idraulico biodegradabile	O	O	O	O

Elenco parziale dell'equipaggiamento di serie e delle opzioni disponibili



Volvo Construction Equipment è qualcosa di diverso. Le macchine vengono progettate e supportate in modo diverso. Tale differenza deriva da un'eredità ingegneristica di oltre 175 anni. Per prima cosa un'eredità di pensiero nei confronti di coloro che usano le macchine. Su come aiutarli ad essere più sicuri, più comodi, più produttivi. Riguardo all'ambiente che tutti condividiamo. Il risultato di questo pensiero è una crescente gamma di macchine e una rete di supporto globale dedicata ad aiutarvi sempre di più. Gli operatori di tutto il mondo sono orgogliosi di utilizzare Volvo. E noi siamo orgogliosi di ciò che fa di Volvo qualcosa di diverso **More care. Built in.**



*Non tutti i prodotti sono disponibili su tutti i mercati. In linea con la politica di continuo sviluppo dei nostri prodotti ci riserviamo il diritto di modificare specifiche e dettagli costruttivi senza alcun preavviso. Le illustrazioni non si riferiscono necessariamente alla versione standard della macchina.*

# **VOLVO**

**Volvo Construction Equipment**  
**www.volvo.com**

Ref. No. VOE35A1004249  
Printed in Sweden 2008-02-1,0  
Volvo, Hameln

Italian  
RM