

VOLVO-KETTENFERTIGER

ABG7820B, ABG8820B



MORE CARE. BUILT IN.



STARKE MASCHINEN FÜR DEN HARTEN BAUSTELLENALLTAG.

Jeder ABG Straßenfertiger von Volvo ist das Produkt von 50 Jahren Erfahrung im Straßenbau. Mit ihren Kraftreserven, ihrer Robustheit, Ihrer Effizienz und dem sprichwörtlichen Volvo-Bedienkomfort sind die Kettenfertiger ABG7820B und ABG8820B ideale Partner für mittlere bis große Straßenbauprojekte in Einbaubreiten von 2,5 bis 13 Meter.

Leistungsmerkmale

Volvo-Kettenfertiger sind für den Einbau einer Vielzahl von Materialien für Deck-, Binder und Tragschichten bei unterschiedlichsten Bauvorhaben geeignet.

Bauvorhaben

- Stadtstraßenbau
- Land- und Fernstraßenbau
- Flugplatzbau
- Deponiebau
- Asphalt-Wasserbau* (parallel oder senkrecht zur Böschung)
- Gleisbettbau* (feste Fahrbahn - nur mit Hochverdichtungsbohle)

Elektronisch geregelter Fahrtrieb

Der elektronisch geregelte hydrostatische Fahrtrieb sorgt für gleichmäßigen Vortrieb, exakte Geradeausfahrt, präzise Kurvenfahrt sowie weiches Anfahren. Das bietet optimale Voraussetzungen für eine ebenflächig eingebaute Schicht.

Traktionsstarkes Raupenfahrwerk

Die große Aufstandsfläche des Raupenfahrwerks in Verbindung mit optimaler Gewichtsverteilung ermöglicht einen problemlosen Einbau auch auf wenig standfester Unterlage.

Umweltfreundliche Volvo Motoren

Die Kettenfertiger ABG7820B und ABG8820B sind mit modernsten, nach COM IIIA /EPA Tier III zertifizierten Volvo-Dieselmotoren ausgestattet, die leise und umweltfreundlich arbeiten.

smart power

Wie bereits die Volvo-Radfertiger können nun auch die Kettenfertiger ABG7820B und ABG8820B im besonders ökonomischen smart power- Einbaumodus arbeiten.

Einfachste Bedienung

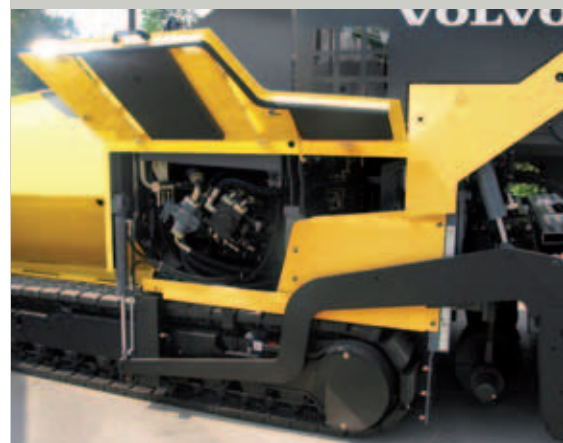
Die Steuerzentrale aller ABG Fertiger von Volvo ist das EPM Electronic Paver Management. Kein anderes System auf dem Markt bietet eine derart intuitive Bedienung, einen so hohen Bedienkomfort und umfassende Möglichkeiten zum Speichern und Auswerten von Maschinendaten.

Servicefreundlichkeit

Volvo-Kettenfertiger sind für besonders geringen Wartungsaufwand konzipiert. Gute Zugänglichkeit zu den Wartungspunkten, Raupenfahrwerke mit automatischem Kettenspanner und life-time-Schmierung, sowie zentralisierte Schmierstellen für die Lagerungen für Stampfer und Vibrationssystem der Bohle reduzieren den Wartungsaufwand erheblich. Die gesamte Elektronik ist im gut zugänglichen Schaltschrank untergebracht. Eine optionale Zentralschmieranlage vereinfacht die Wartung zusätzlich und reduziert Zeit und Kosten auf ein Minimum.



- Umweltfreundliche Volvo D7-Motoren.







- Sehr gute Zugänglichkeit.



- Präzise Kurvenfahrt.

* Fertiger in Spezialausstattung für Sonderanwendungen

	 max (m)	 (mm)	 (t)	 (kW)
ABG7820B	11,0	300	16,2 - 22,3	170
ABG8820B	13,0	300	19,1 - 27,4	182



BEISPIELHAFTER BEDIENKOMFORT.

Dank der übersichtlichen Fahrerplattform und dem ergonomisch gestalteten Arbeitsumfeld kann sich der Bediener ganz auf den Einbauvorgang konzentrieren.

Wie Sie es sich wünschen - exzellenter Bedienkomfort

Der Fahrer kann die Sitzposition und die Stellung des Bedienpultes frei nach seinen Vorlieben einrichten. Die zwei Komfortsitze lassen sich über die Seitenwand hinaus verschieben. Das mittig angeordnete EPM Bedienpult lässt sich schwenken, kippen und teleskopieren. Bei Bedarf kann der Fahrer seinen Arbeitsplatz in sekundenschnelle von einer zur anderen Seite verlegen.

Das seitlich ausziehbare Dach schützt vor Sonne und Regen und kann optional mit einer Frontscheibe und Seitenplanen ergänzt werden.

Electronic Paver Management (EPM) der neuesten Generation

Dieses System eröffnet dem Bediener maximale Übersicht und Kontrolle aller Einbauvorgänge. Mit seinen intuitiv anwählbaren Steuerfunktionen ist das EPM Bedienpult einzigartig auf dem Markt. Alle Funktionen lassen sich dank der stilisierten Draufsicht eines Fertigers leicht identifizieren. Über Funktionstasten kann der Anwender Menüs z. B. zu Motordaten oder Einbaufunktionen aufrufen, die in einem großen Farbdisplay übersichtlich präsentiert werden. Wenn der Anwender Einstellungen ändert, kann er dies an den animierten Grafiken sofort nachvollziehen.

Service Interval Manager

Liefert dem Fahrer Hinweis- bzw. Erinnerungsmeldungen hinsichtlich anstehender oder bereits abgelaufener Serviceanforderungen. Ordnungsgemäße Wartung verlängert die Lebensdauer und Zuverlässigkeit der Maschine.

Settings Manager

Mit dieser Funktion kann der Fahrer die Einstellungen für spezielle Auftragsanforderungen

vorprogrammieren. Verbessert die Produktivität durch Verringerung der Rüstzeiten.

Aufgrund seiner hohen Kompatibilität ist das System einfach erweiterbar. Daten können über serielle Schnittstelle, USB und Bluetooth aufgespielt werden. In kürzester Zeit können Meldungen des Systems ausgelesen oder neue Funktionen implementiert werden.

Leicht zugängliche Staufächer nehmen nach Einbauende das EPM Bedienpult und den Ersatzsteuerstand auf. Die abschließbaren Fächer schützen das wertvolle Equipment vor Diebstahl und Vandalismus.

Umweltbewusstsein

Zwei neue Merkmale des ABG7820B und ABG8820B kommen sowohl dem Fahrer als auch der Umwelt zugute: smart power-Einbaumodus und die neue Kraftstoffverbrauchsanzeige.

smart power-Einbaumodus

Die hohen Leistungsreserven des Motors werden unter normalen Einsatzbedingungen nicht abgefordert. In diesen Fällen kann der Fahrer am EPM Bedienpult den **smart power-Einbaumodus** anwählen. Hierbei wird die Motordrehzahl gesenkt, dadurch ergibt sich sowohl ein verminderter Schalldruck als auch eine Kraftstoffersparnis bis zu 15 Prozent.

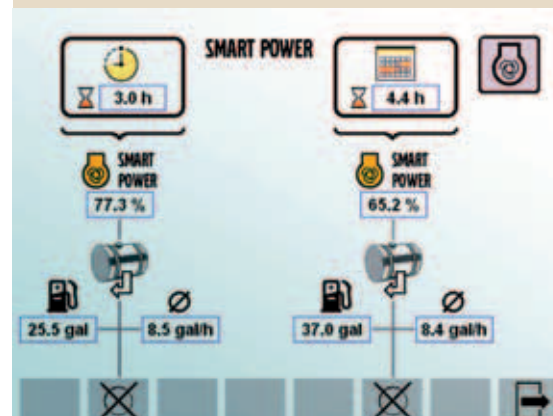
Kraftstoffverbrauchsanzeige

Die Kraftstoffverbrauchsanzeige informiert den Fahrer auf dem EPM Display über:

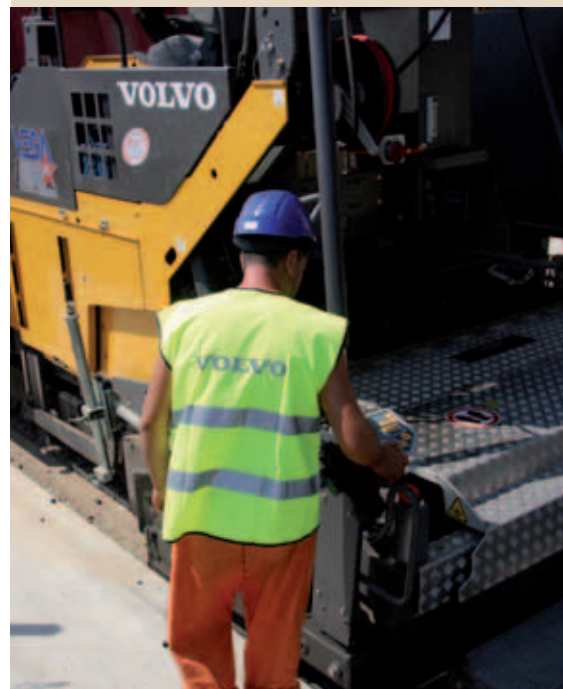
- Tagesverbrauch
- Mehrtages-Verbrauch (z.B. ein komplettes Projekt)
- aktueller Kraftstoffverbrauch
- verbleibende Restarbeitszeit
- Nutzung des smart power-Einbaumodus in Prozent der Einbaustunden



- Schwenkbare EPM Bedienpult.



- Kraftstoffverbrauchsanzeige.



- EPM-Außensteuerstände an den Bohlenden.



MIT MODERNEN LÖSUNGEN MEHR BEWEGEN.

Hohe Einbauleistung ist eine Stärke aller Volvo-Fertiger. Aber sie ist nicht alles. Eine Vielzahl durchdachter Detaillösungen vereinfacht die Arbeit vor, während und nach dem Einbau.

A Kraftvolle, umweltfreundliche Motoren

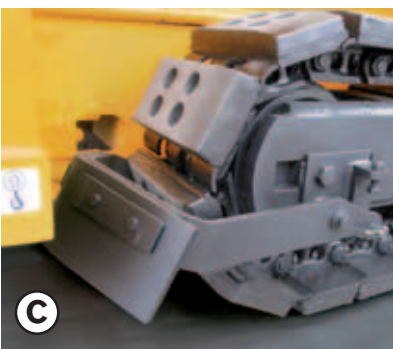
Beide Fertiger sind mit Volvo D7-Motoren ausgerüstet. Diese nach COM IIIA /EPA Tier III zertifizierten Hochleistungsmotoren bieten unter allen Einsatzbedingungen große Leistungsreserven, auch bei maximaler Arbeitsbreite und unter hoher Last.

B Traktionsstarkes Fahrwerk

Wartungsfreies Fahrwerk mit verschleißarmen trapezförmigen Gummibodenplatten und automatischer Kettenspannung

C Fahrbahnräumer

Die beiden Fahrbahnräumer vor den Laufwerksketten sorgen für eine saubere Fahrspur. Sie lassen sich schnell und einfach von der Transportposition in die Arbeitsposition bringen.



D Materialförderung mit Proportionalregelung

Dank des großen Kübelvolumens lassen sich kleinere Beschickungspausen problemlos überbrücken. Das optionale Frontschütt erleichtert die komplette Entleerung des Kübels bis in den vordersten Bereich. Unabhängige Einzelantriebe für Förderbänder und Schnecken sorgen für eine individuelle, bedarfsgerechte Förderung je Seite. Zusammen mit den höhenverstellbaren und in der Drehrichtung reversierbaren Schnecken wird in jeder Einbausituation eine optimale Materialvorlage vor der Bohle erzielt.

E Beste Sicht auf den Einbauvorgang

Der Bedienstand ermöglicht eine perfekte Sicht auf die Nivellierskala, den Materialfluss im Kübel, auf die Bohle und in den Schneckenkanal. Optional wird eine Schneckenraumbeleuchtung angeboten, die beim Einbau während der Dämmerung oder Nacht gute Dienste leistet.





F Einfache Bedienung

Das große farbige EPM-Bedienpult ist so konzipiert, dass sich die Steuerfunktionen wie von selbst erklären.



G Flexibles Wetterdach

Zum Schutz des Fahrers lässt sich das Wetterdach seitlich ausziehen. Für den Tiefladertransport kann es gemeinsam mit dem Abgasrohr manuell-hydraulisch abgesenkt werden.



H Leit- und Kanalbleche

Die Leit- und Kanalbleche sorgen für eine optimale Materialvorlage vor der Bohle.

ABG BOHLENTechnologie FÜR EXZELLENTe EINBAUQUALITÄT.

Ob mit Einfach- oder Doppelstampferbohle, Volvo-Kettenfertiger vereinen beste Einbauqualität, maximale Leistungsreserven und hohe Wirtschaftlichkeit.

Bohlentechnologie

Volvo offeriert mit den ABG Hochverdichtungsbohlen eine herausragende Technologie. Die patentierte Kombination aus Doppelstampfer und Vibration ermöglicht höchstmögliche Vorverdichtung durch den Straßenfertiger, so dass die nachfolgende Walzarbeit erheblich vermindert werden kann. Das kommt auch der Ebenheit der eingebauten Schicht zugute.

Sowohl Variobohlen als auch die starren Bohlen sind mit Doppelstampfer oder Einfachstampfer erhältlich.

Variomatic-Bohlen

Die Variobohlen VB 78/88 bzw. VDT-V 78/88 bieten höchste Flexibilität bei wechselnden Einbaubreiten. Sie können jeweils hydraulisch auf die doppelte Grundarbeitsbreite ausgefahren werden. Dank des patentiertem hydraulischen

Schnellspannsystem lassen sich die Bohlenanbauteile in kürzester Zeit montieren. Die Bedienmannschaft benötigt dafür nicht einmal Werkzeug.

Manuelle Bohlen

Die manuellen Bohlen von Volvo haben bei unterschiedlichsten Einbauprojekten in aller Welt ihre Vielseitigkeit und Effektivität bewiesen. Dabei überzeugen sie durch hohe Qualität und maximale Ebenflächigkeit der eingebauten Schicht, sei es in 2,5 Meter oder 13 Meter Arbeitsbreite.

Neben allen bituminös gebundenen Materialien im Heißeinbau können auch Magerbetondecken und korngestufte Mineralgemische eingebaut werden.

Alle manuellen Bohlen sind auch mit Vario-Endteilen erhältlich. Der Ausfahrbereich beträgt 0,75 Meter pro Seite.



Ausführliche Informationen über Einbaubohlen finden Sie in unseren separaten Bohlenprospekten.



- Flexible Einbaubreiten mit Variomatic-Bohlen.



- Große Einbaubreiten mit manuellen Bohlen.



- Schichtdicken bis zu 300 Millimeter.

TECHNISCHE DATEN

Modell			ABG7820B	ABG8820B
Motor (Diesel)	Hersteller		Volvo	
	Typ		D7E GEE3	D7E GDE3
	Leistung	kW	170 @ 1 800 min ¹	182 @ 2 000 min ¹
	Kühlung		Flüssigkeit	
	Tankinhalt	l	300	
	Abgasklasse		COM IIIA /EPA Tier III	
Einbau	Leistung (theor.) ¹	t/h	900	1 100
	Schichtdicke (max.)	mm	300	
Geschwindigkeiten	Einbau	m/min	20	
	Transport	km/h	3,6	
Fahrwerk	Länge	mm	2 900	3 085
	Breite (Platten)	mm	305	325
Materialförderung	Kübelvolumen	t	13,5	14
	Förderbänder		2	
	- Geschwindigkeit	m/min	17,8	18,6
	Schnecken		2	
	Schneckendrehzahl	rpm	95	100
	Durchmesser	mm	360	
Elektrik	Bordspannung	V	24	
Transportmaße	Breite	mm	2 500	2 500
	Länge	mm	6 210	6 674
	Höhe	mm	2 940	3 077
Gewichte ²	Traktor	kg	14 600	17 500

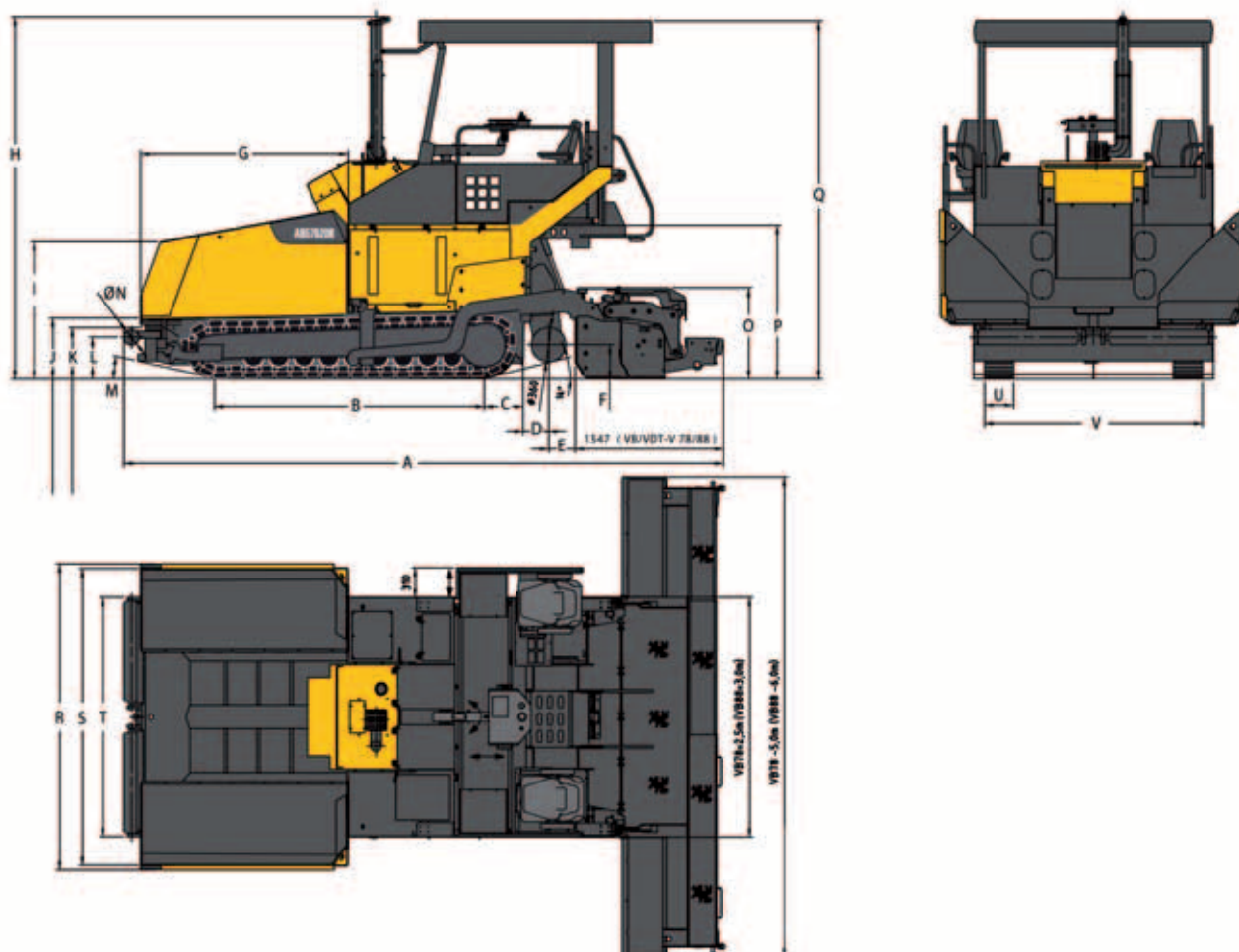
¹ Die Einbaudicke, die Geschwindigkeit und die Arbeitsbreite bestimmen die tatsächliche Einbauleistung. Durch die unterschiedlichen Baustellenbedingungen variiert diese Leistung. Um die für Ihre Baustelle zutreffenden tatsächlichen Werte zu ermitteln, stehen wir Ihnen gerne zur Verfügung.

² Alle Gewichte ca.-Angaben ohne Optionen.

Arbeitsbreiten / Bohlen-Einsatzgewichte ³			ABG7820B		ABG8820B	
Bohlentyp		kg	m	kg	m	kg
VB 78	Grundverstellbereich 2,50 - 5,00 m	3 620				
	max. Arbeitsbreite mit Anbauteilen		9,0	6 710	9,0	6 710
VDT-V 78	Grundverstellbereich 2,50 - 5,00 m	4 000				
	max. Arbeitsbreite mit Anbauteilen		9,0	7 320	9,0	7 320
VB 79 ⁴	Grundverstellbereich 2,50 - 5,00 m	3 860				
	max. Arbeitsbreite mit Anbauteilen		9,0	6 910	9,0	6 910
VDT-V 79 ⁴	Grundverstellbereich 2,50 - 5,00 m	4 230				
	max. Arbeitsbreite mit Anbauteilen		9,0	7 510	9,0	7 510
VB 88	Grundverstellbereich 3,00 - 6,00 m	4 090				
	max. Arbeitsbreite mit Anbauteilen		10,0	7 080	10,0	7 080
VDT-V 88	Grundverstellbereich 3,00 - 6,00 m	4 530				
	max. Arbeitsbreite mit Anbauteilen		9,0	7 300	9,0	7 300
VB 89 ⁴	Grundverstellbereich 3,00 - 6,00 m	4 460				
	max. Arbeitsbreite mit Anbauteilen		9,0	6 890	9,0	6 890
VDT-V 89 ⁴	Grundverstellbereich 3,00 - 6,00 m	4 830				
	max. Arbeitsbreite mit Anbauteilen		9,0	7 560	9,0	7 560
MB 122	Grundbreite 2,50 m	1 600				
	max. Arbeitsbreite mit Anbauteilen		11,0	6 785	13,0	8 000
VDT 121	Grundbreite 2,50 m	2 000				
	max. Arbeitsbreite mit Anbauteilen		9,0	6 900	13,0	9 875

³ Alle Gewichte ca.-Angaben ohne Optionen, ⁴ nur als ETC-Version erhältlich, Bohlenknickteil ± 10%

ABMESSUNGEN



	A	B	C	D	E	F	G	H	I	J	K
ABG7820B	6 247	2 900	405	265	275	360 ± 65	2 163	3 780	1 431	635	535
ABG8820B	6 674	3 085	475	260	298	360 ± 50	2 163	3 938	1465	652	535

	L	M	N	O	P	Q	R	S	T	U	V
ABG7820B	437	12,5°	160	939	1 606	3 735	3 191	3 091	2 495	300	2 269
ABG8820B	445	13°	160	939	1 781	3 887	3 262	3 162	2 495	325	2 350

STANDARD AUSRÜSTUNG / OPTIONEN

Standard ● Optional ○ nicht verfügbar –	ABG7820B	ABG8820B
Volvo Dieselmotor, COM IIIA/EPA Tier III	●	●
Electronic Paver Management (EPM2)	●	●
smart power-Einbaumodus	●	●
Settings Manager	●	●
Service Interval Manager	●	●
Verstellbare und schwenkbare Bedienungseinheit	●	●
Zwei Sitze, seitlich verschiebbar	●	●
Komfortsitze mit Heizung	○	○
Kunststoffwetterdach mit manuell-hydraulischer Kippvorrichtung	○	○
Plankenwetterdach mit manuell-hydraulischer Kippvorrichtung	○	○
Frontscheibe (nur in Verbindung mit Wetterdach)	○	○
Seitenplanen für Wetterdach	○	○
Elektronisch geregelter Fahrtrieb	●	●
Raupenfahrwerksrollen mit life-time Schmierung	●	●
Ketten aus geschmiedeten und vergüteten Gliedern	●	●
Automatischer Fahrwerkskettenspanner	●	●
Breite Schubrollen Ø 160 mm	●	●
Separat ansteuerbare Kübelklappen	○	○
Hydraulisch betätigte Einlaufklappe im Kübel	○	○
Vier hydrostatische Einzelantriebe für Förderbänder und Schnecken	●	●
Proportionale Steuerung der Förderbänder (nur in Verbindung mit US-Sensoren)	-	○
Reversierung Förderband	○	○
Materialabhängige proportionale Ultraschall-Schneckenendrehzahlregelung	○	○
Drehrichtung der Förderschnecken reversierbar	●	●
Schneckenendrehzahlregelung ein/aus	●	●
Ungeteilte Zugarme	●	-
Geteilte Zugarme	○	●
Hydraulik für Variobohlen mit Stamper und Vibration	-	-
Hydraulik für Variobohlen mit Doppelstamper und Vibration & Manuelle Bohlen	○	●
Bohlenarretierung	●	●
Bohlen-Aufsteigarretierung	○	○
Bohlenspannvorrichtung	○	○
Bohlenteilentlastung	○	○
Bohlenbelastung	○	○
Hydraulische Höhenverstellung der Ausfahrbohle	○	○
Mechanisch höhenverstellbare Schnecken	●	●
Hydraulisch höhenverstellbare Schnecken	○	○
Nivelliersysteme gem. Preisliste	○	○
Elektronikschaltschrank	●	●
Vier Arbeitsscheinwerfer	●	●
Schalldämmung	●	●
Vandalismusschutz	●	●
Batterietrennschalter	●	●
Zwei Außensteuerstände für die Einbaubohle	●	●
Werkzeugsatz	●	●
Absaugung für Bitumendämpfe	○	○
Rußpartikelfilter (entsprechend BUVAL Richtlinien)	○	○
Zentralschmierung	○	○
Xenon-Lichtanlage	○	○
Zwei Zusatzscheinwerfer (hinten)	○	○
Beleuchteter Fahrerstand	○	○
Schneckenraumbeleuchtung	○	○
Rundumkennleuchte	○	○
Ersatzsteuerstand	○	○
Zusatzsteckdosen 230V	○	○
Emulsionssprühanlage	○	○
Reinigungs-Hochleistungsspritze	○	○
Kraftstoffbefüllpumpe	○	○
Sonderlackierung (in RAL-Farben, keine Metallic-Farben)	○	○
Biologisch abbaubares Hydrauliköl	○	○

Auszug der Standardausrüstungen und verfügbaren Optionen



Volvo Construction Equipment ist einfach anders. Unsere Baumaschinen sind anders konstruiert und gebaut, und auch der Support ist anders. Diese Unterschiede sind in unserer über 175jährigen Ingenieurtradition begründet. Eine Tradition, die immer erst die Menschen berücksichtigt, welche die Maschinen benutzen. Die Berücksichtigung dessen, den Anwendern mehr Sicherheit, Komfort und Produktivität zu bieten. Und der Umweltschutz ist uns allen ein Anliegen. Das Ergebnis dieses Denkens ist eine immer breiter werdende Produktpalette an Maschinen sowie ein globales Support-Netzwerk, um Ihnen als Kunden eine größere Produktivität zu ermöglichen. Menschen auf der ganzen Welt sind stolz, Maschinen von Volvo einzusetzen. Und wir sind stolz darauf, was Volvo von anderen unterscheidet – **More care. Built in.**



Nicht alle Produkte sind in jedem Markt erhältlich. Im Rahmen unserer ständigen Verbesserungsmaßnahmen behalten wir uns das Recht vor, Spezifikationen und Ausführungen ohne Vorankündigung zu ändern. Die Abbildungen zeigen nicht immer die Standardversion der Maschine.

VOLVO

Volvo Construction Equipment
www.volvoce.com

PUB 25B1005994
 2010.12
 Volvo, Global Marketing

German
 PAT