

## GRU SEMOVENTE VALLA 90 E PORTATA MASSIMA 9 t



**TRAZIONE:** con motore elettrico DC kW 10 - 48 V, autoventilato, reversibile, comandato da variatore elettronico di velocità a MOSFET ad alta frequenza con recupero di energia, autodiagnosi, controllo di velocità, controllo di temperatura (n° 2 termostati) ed allarme di usura spazzole.

**TRASMISSIONE:** Ponte differenziale con accoppiamento diretto del motore e riduttore in entrata. Velocità di traslazione fino a 10 Km/h.

**BATTERIA:** di trazione a piastre corazzate 48 V - 700 Ah. Indicatore luminoso per lo stato di carica.

**SOSPENSIONI:** posteriore oscillante con blocco meccanico.

**FRENI:** di servizio a pedale con comando idraulico a dischi sulle ruote anteriori ed a ceppi su quelle posteriori. Freno di stazionamento a leva con comando meccanico.

**GUIDA:** di tipo automobilistico tramite idroguida che aziona un cilindro articolato tra gruppo propulsore e telaio per 140° (sistema ORBITROL) con valvole di protezione e filtro.

**TELAIO:** in lamiera di acciaio di qualità, stampata e saldata, con contrappesatura interna.

**RUOTE:** posteriore n° 2 superelastiche 23 x 9 R10"; anteriori n° 4 superelastiche 23 x 10 - 12".

**BRACCIO:** in lamiera di acciaio di qualità, stampata e saldata, a tre elementi con sfilamento interamente idraulico su pattini di scorrimento in nylon.

**SISTEMA IDRAULICO:** elettropompa kW 5 - 48 V, distributore proporzionale con comando tramite singolo joystick, filtro e valvole di sicurezza sui movimenti di sollevamento e sviluppo. Pressione massima d'esercizio 190 bar .

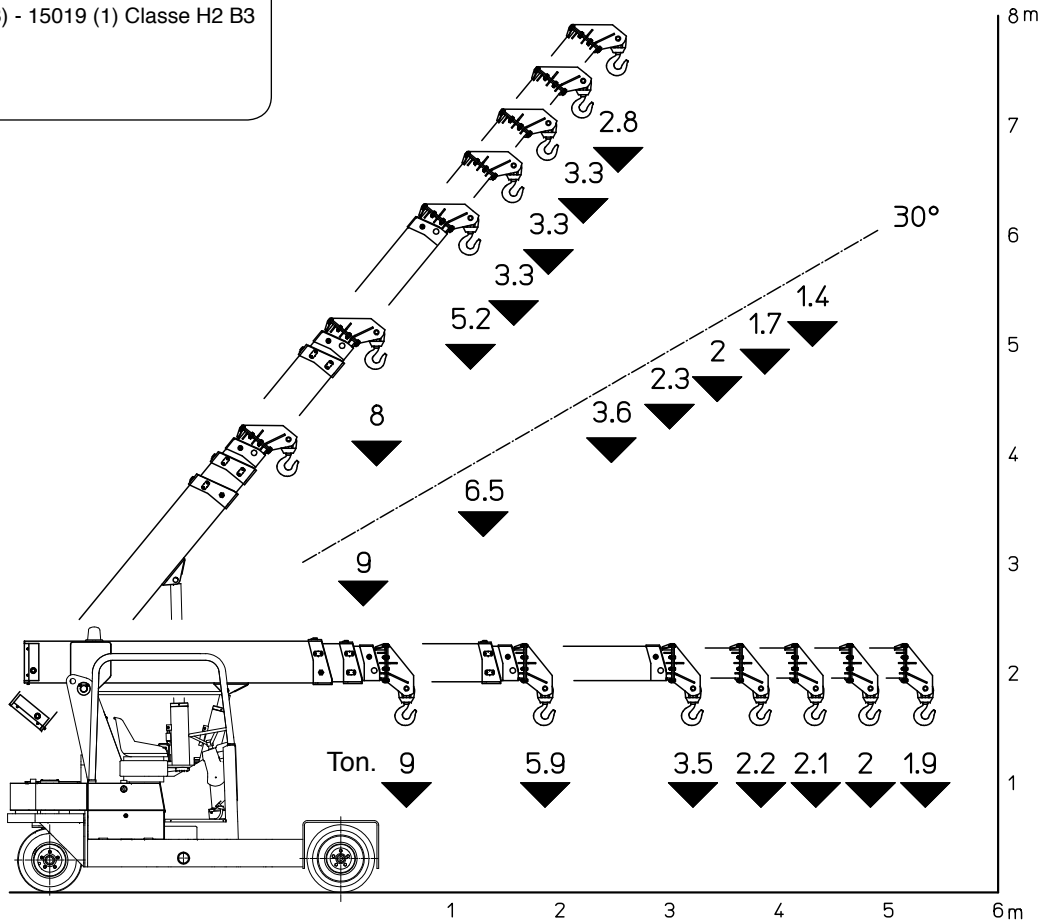
**PROTEZIONE OPERATORE:** in robusta struttura d'acciaio a 4 montanti con grata di acciaio a piena visibilità superiore.

**PESO TOTALE:** Kg. 9.000~.

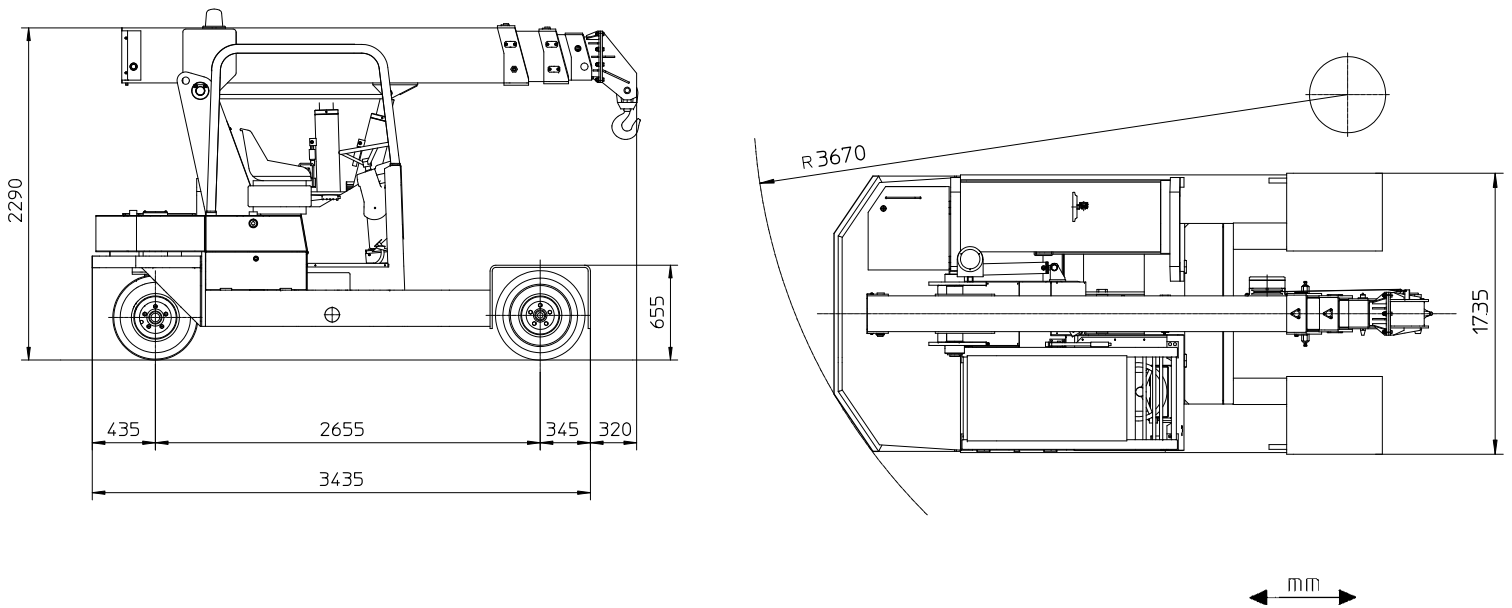
**OPTIONALS:** L.M.I. (Indicatore e Limitatore del Momento e del Carico a norme CE), prolunga meccanica del braccio, cestello per manutenzione aerea, comando a distanza, argano idraulico, paranco idraulico a catena, pianale di carico, batteria, raddrizzatore automatico di corrente, cabina tela plexiglass, cabina chiusa, forche idrauliche.

La gru è conforme alle seguenti norme:

- I.S.P.E.S.L.
- DIN 15018(1,3) - 15019 (1) Classe H2 B3
- ANSI - 1994
- 98/37/CE
- 89/336/CEE



### MODELLO VALLA 90 E



**Valla** S.p.A.

Via Piacenza, 45 - 29010 Calendasco - Piacenza - ITALIA  
 Tel. 0039 0523 762025 - 762004 - Fax 0039 0523 760531  
 Internet: www.valla.com - email: info@valla.com

