



HYDREMA

Hydrema

906F 908F 926F 928F

GRÄVLASTARE

Innovativ jordförflyttning sedan 1959

Hydrema har sedan 1959 utvecklat, tillverkat, sålt och servat högteknologiska entreprenadmaskiner. Maskiner som är effektiva, innovativa och av hög kvalitet. På marknaden utmärker sig produkterna genom både sina tekniska och fysiska egenskaper. De är därför mycket väl lämpade för att utföra specialiserade uppgifter inom bygg- och anläggningsbranschen.

HYDREMA

När endast det bästa är gott nog.

Hydrema är känt för att utveckla maskiner av hög kvalitet, med lång livslängd och högt andrahandsvärde. Maskiner som håller vad de lovar - även vid användning under ytterst krävande förhållanden.

Hydremas grävlastare har egenskaper och funktioner som skiljer dem markant från andra märken. De är helt enkelt marknadens mest effektiva och flexibla grävlastare.

De är gjorda för hårt arbete - varje dag, året runt - för kunder som ställer mycket höga krav på sin utrustning: ledande entreprenörer, byggföretag, uthyrningsföretag, jordbruk och skogsbruk.

Framtagningen av F-serien grundar sig på Hydremas 60 år långa erfarenhet av hydrauliska entreprenadmaskiner. Lägg därtill intelligent innovation och ny teknik med ständigt samma grundtanke - att endast det bästa är gott nog.

Erfarenhet, hög kvalitet och innovation med helt unika egenskaper skapar tillsammans den ultramoderna, starka och effektiva 900F-serien.



Unika egenskaper, funktioner och inställningsmöjligheter ökar effektiviteten.



Upp till 280° arbetsområde



Midjestyning



Stark Z-kinematik



Dubbelkommando



Lastaren följer körriktningen



Komfort



Optimal hjulinställning - minimalt marktryck



Kvalitet

40 års erfarenhet av midjestyrd gravlastare och samarbete med världens duktigaste maskinförare är din garanti för en robust och användarvänlig maskin.

Midjestyring med viktöverföring

Kärnan i alltsammans är midjestyrrings-systemet med pendlande midjeled och hydrauliska stabilisatorer som automatiskt överför vikt till de hjul som har kontakt med marken.

Det gör att maskinen smidigt, säkert och helt obehindrat pendlar sig fram även i mycket ojämn eller mjuk terräng.

Midjeleden ger maskinföraren stor stabilitet och bättre manöveregenskaper.

Samtidigt ser midjeleden till att fram- och bakhjulen alltid kör i samma spår, vilket skonar underlaget på bästa möjliga sätt.

Allt ligger i händerna ...

Föraren kan köra och styra maskinen även med ryggen mot ratten. Genom att aktivera dubbelkommandot i maskinens joystickar kan föraren styra alla maskinens

funktioner oavsett om hon eller han sitter vänd mot lastaren eller grävaren. Därigenom går det att arbeta kontinuerligt med t.ex. avjämning av jord utan avbrott

i arbetet. Det sparar tid och ger en jämn rytm i förarens rutiner och därmed ett bättre arbetsresultat.

Joystickarna kan ställas in efter förarens önskemål. Mjuk start eller snabb reaktion - du väljer själv.

Njut av färden. Den är behaglig, ljudsvag och full av kraft.



906F & 908F - Kompakt allroundmaskin

I den senaste generationen är modellerna 906F och 908F mer kompakta. Hela den främre delen av maskinerna har gjorts om för att optimera förarens sikt mot frontskopan samt nedåt längs motorhuven när redskap ska monteras. Samtidigt har maskinerna fått mer kraft än innan, nämligen inte mindre än 122 hk.

926F og 928F - Stark arbetshäst

926F och 928F är flaggskeppen när det gäller midjestyrd gravlastare. De starka maskinerna står för det allra bästa i fråga om prestanda, stabilitet, komfort och produktivitet. De har en kraftig motor på 145 hk, intelligent ZF-växellåda och ett hydraulflöde på upp till 220 l/min. De har massor av kraft för både last- och grävuppdrag.

ÄKTA LASTARE

Stark, snabb och effektiv.



LASTAR UPP TILL
1,7 M3 I SKOPAN

1,7

Kraft, stabilitet och arbetshastighet ligger helt i nivå med en renodlad lastare.

Det ser så lätt ut – det är det!

900F-serien lastar upp till 1,7 m³ i skopan med en kapacitet på hela 250 m³ i timmen.

Parallellföringen och maskinens speciella Z-kinematik gör det enkelt att fylla lastskopan. Midjestyningen ökar maskinens kraftöverskott eftersom framhjulen alltid följer i frontskopans riktning. Genom att bara vrida på ratten kan föraren samtidigt enkelt positionera frontskopan exakt.

I kombination med en kraftig tiltcylinder och Return-To-Dig-funktion ger det stor brytkraft och snabbhet.

Med midjestyningen, den massiva konstruktionen, den momentstarka Cummins-motorn och en oslagbar transmission så

har du förklaringen till varför en Hydrema-kombinationsmaskin utan problem kan mäta sig med brytkraften, lastkraften och arbetshastigheten hos en renodlad 10-tonslastare!

Lättanvända joystickar ger föraren full kontroll

Maskinen är som standard utrustad med laststabilisator, Return-To-Dig och ESD-system. Lastaren är bekväm och lätt att styra med hjälp av joystickar som gör manövreringen enkel och arbetsgången smidig.

Tack vare Hydremas unika dubbelkommando (ESD-system) kan maskinens drivning och styrinrättning manövreras via samma joystickar som lastaren utan att

ratten behöver användas. På så vis behöver föraren bara koncentrera sig på joystickarna. Det ger högre arbetshastighet och komfort. Joysticksegenskaperna och styrhastigheten för dubbelkommandot kan ställas in efter behag.

Full gas med full skopa

När det är last i skopan ser laststabilisatorn och ESD-systemet till att körningen blir mjuk och smidig även vid hög hastighet och i besvärlig terräng.



ÄKTA GRÄVMASKIN

Marknadens största grävområde.

2800

STOR, STÖRRE
ELLER STÖRST:



F-serien utmärker sig genom marknadens största grävområde, stor grävkapacitet och flexibilitet.

Imponerande grävområde

Grävaren är utvecklad för att ge största möjliga grävområde så att arbetet kan utföras så effektivt som möjligt.

Grävområdet, som med 200-280° är marknadens största, gör det möjligt att utföra jobb även där det är ont om plats.

F-serien kan fås antingen med eller utan Hydremas unika sidoförskjutning av grävarmen.

På 906F/926F kan grävarmen sidoförskjutas hydrauliskt med 1,6 m så att maskinen får ett grävområde på inte mindre än 280°.

På 908F/928F är grävarmen centermonterad. Grävområdet ligger här på 200°. Rörligheten ökas genom tillköp av sidovinkling så att grävområdet blir 250°.

Stort kraftöverskott oavsett uppgift

Grävaren kan utföra alla uppgifter. Oavsett om det rör sig om mindre precisionsgrävningar eller större rör- och ledningsarbeten så har den massor av kraft och flexibilitet.

Brytkraften tillhör den största för denna typ av maskin och den arbetar med kraftöverskott vid både hög och låg hastighet.

Dessutom är både bom och grävarm som standard utrustade med en slangbrottsventil som ger maximal säkerhet vid lyftarbeten.

Lång livslängd

Bom och grävarm har maximal styvhet och styrka eftersom grävaren är konstruerad med slutna profiler av höghållfast stål. I kombination med Hydremas speciella dubbeltätningar i alla rörliga leder, som förhindrar smuts och föroreningar i lagren, garanteras hög livslängd och låga driftskostnader.



Nobody's perfect. Även om du råkat parkera lite snett kan du utan problem utföra jobbet effektivt. Man står aldrig fel.

Grävaren har stor räckvidd, kan gräva djupt och lasta högt. Genom tillval av teleskoparm ökas grävdjupet och räckvidden med 120 cm. Kapaciteten kan varieras med ett brett urval av skopor.

Flowsharing

Flowsharing ger en jämn grävcykel och sparar bränsle.

Även vid riktigt låga motorvarvtal och lågt hydraultryck blir grävcykeln bra och effektiv när den elektroniska flowsharingen fördelar oljemängden jämnt mellan grävarens huvudfunktioner.

Vid arbete på låga varvtal kan det under en kort stund uppstå behov av ökad has-

tighet om föraren ber om mer olja än det aktuella pumpflödet. Då ökas motor varvtalet automatiskt samtidigt som oljemängden ökas i motsvarande grad.

Flowsharing är en både behaglig och bränslesparande funktion som även minimerar slitaget på motor och grävare.

Mode Control

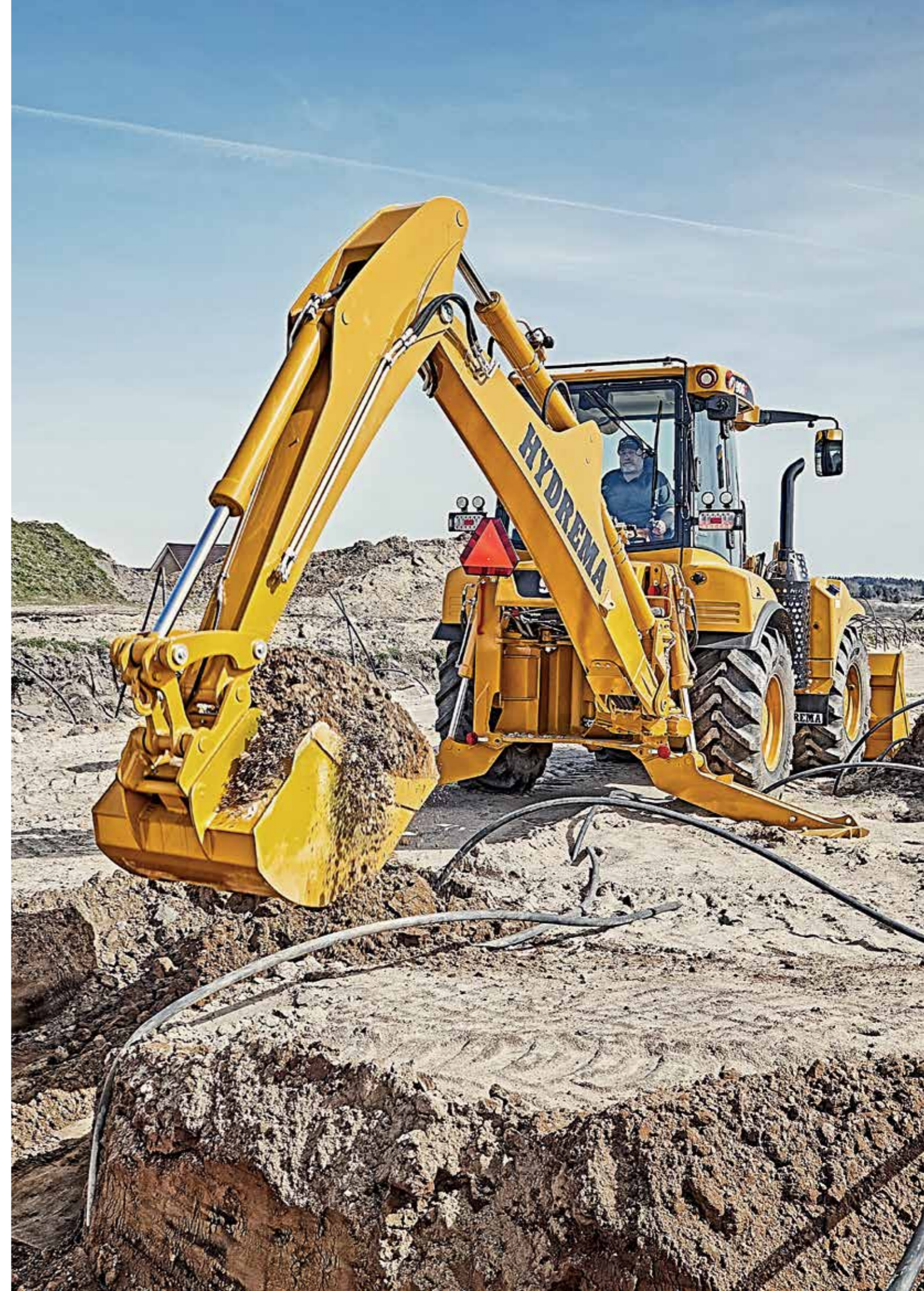
En flexibel Mode Control ger föraren möjlighet att själv ställa in maskinens gräv- och lyft- hastighet beroende på typ av arbetsuppgift. Särskilt vid lyftarbeten är det viktigt att kunna begränsa grävarens hastighet. Det ökar både säkerheten och kvaliteten i arbetet.

Stabil och effektiv

När stödben och lastskopa är i marken ger det ett stöd med hög stabilitet och säkerhet under grävarbetet.

Grävbromsen kan bromsa alla hjul automatiskt och även midjeleden kan låsas automatiskt så att maskinen blir "stel" och man får fullt stöd vid gräv- och lyft- arbeten.

Tack vare att maskinen kan flyttas med joystickar, även om föraren sitter med fronten mot grävaren - blir det mer tid över till effektivt arbete.



MYCKET MER ÄN EN GRÄVLASTARE:

Byggarbetsplatsens effektiva multifunktionsmaskin.

En äkta multifunktionsmaskin

Maskinerna är byggda på ett kraftigt chassi av höghållfast stål. Det gör dem extremt motståndskraftiga vid stora belastningar.

De är konstruerade med en vanlig lastare framtill, som har bra dozerfunktioner, och med en stark och precis grävare baktill.

Denna kombination gör maskinerna flexibla, mångsidiga och effektiva oavsett om de används på en byggarbetsplats eller för väganläggning, rörarbete eller annat markarbete.

Med hydraulisk snabbkoppling som standard på både lastaren och grävaren kan en uppsjö av redskap monteras. Slangbrottsventiler på såväl grävare som bom

gör lyftarbetet säkert. Dessutom kan maskinen göras ännu mer flexibel genom montering av en Engcon Rototilt.

Gummihjulen gör maskinen oerhört mobil så att den snabbt kan ta sig runt till olika uppdrag. De fantastiska köregenskaperna gör maskinen både stabil och lättmanövrerad hur besvärlig terrängen än är. Hög transporthastighet på landsväg innebär att man snabbt kan ta sig mellan arbetsplatserna.

Det är bara fantasin som sätter gränser för möjligheterna med en grävlastare från Hydrema. På så vis kan en maskinförare ensam lösa många olika uppgifter. Det ger stor flexibilitet och bra utnyttjande av maskinen.

Liten kompakt allroundmaskin eller stark arbetshäst – vad väljer du?

906F/908F är kompaktast och helt perfekt som byggarbetsplatsens multifunktionsmaskin. Den tar sig snabbt och säkert runt från ett jobb till nästa.

Om du behöver ännu mer kapacitet är 926F/928F rätt val för dig.

Gräva, lasta, lyfta, flytta, jämna ut – en ensam 900F-maskin har kapacitet att lösa en mängd olika uppgifter på byggarbetsplatsen.





Den stora bekväma överblicken.

Den bästa arbetsmiljön

900F-hytten är konstruerad och utvecklad för att ge bästa möjliga arbetsmiljö och största möjliga säkerhet för föraren.

Fastän kabinen är rymlig är bullernivån inte högre än i en mellanklassbil. Det bidrar till en behaglig arbetsmiljö där komfort och produktivitet upprätthålls under en lång arbetsdag.

När stolen vrids från kör- till grävställning fälls ratten automatiskt upp, för att sedan återgå till samma läge när stolen vrids tillbaka till körställning.

Alla funktioner har placerats efter noggranna studier av de dagliga arbetsrutinerna och förarens optimala arbetsställning. Luftkonditionering med 10 luftmunstycken är standard.

Autostop-funktionen stoppar automatiskt motorn vid tomgång för att reducera buller och bränsleförbrukning.

Fjädring

Den väl utarbetade hytten med fjädring garanterar hög komfort och minskar kroppsvibrationer och trötthet i kroppen.

Hytten på 906F/908F är gummiupphängd för att sänka vibrationsnivån.

Hytten på 926F/928F har fjäderupphängning. Ett 4-punktssystem med fyra fjäderenheter med parallellföring och krängningshämmare reducerar avsevärt rörelser från axlar och chassi liksom bullernivån i hytten. Särskilt vid snabb körning i terräng och på väg märks effekten av 4-punktsfjädringen.

Vibrationerna dämpas på bästa möjliga sätt genom vätskefylld motorupphängning.

Användarvänlig manövrering

Lättmanövrerade och överskådliga knappspanelers är placerade i A- och B-stolpen.

Maskinen är försedd med en instrumentdisplay som med en 6,4"-plattskärm ger föraren tillgång till stora mängder information samt personliga inställningsmöjligheter.

En ny elektronisk arkitektur gör att föraren kan justera manövreringen av joystickarna och de hydrauliska funktionerna samt flow-inställningarna - direkt från displayen.

Användarmenyn är enkel att använda. Datorn har datainsamling och uthyrningsmeny samt diagnosverktyg. Vid fel visas ett tydligt textmeddelande på displayen.



Bra åtkomlighet för service och underhåll.

Tillförlitlighet och enkel service har varit ett krav i utvecklingen av F-serien.

Den stora välvda motorhuven öppnas i fronten och ger obehindrad åtkomst för service och underhåll av motor och kylare.

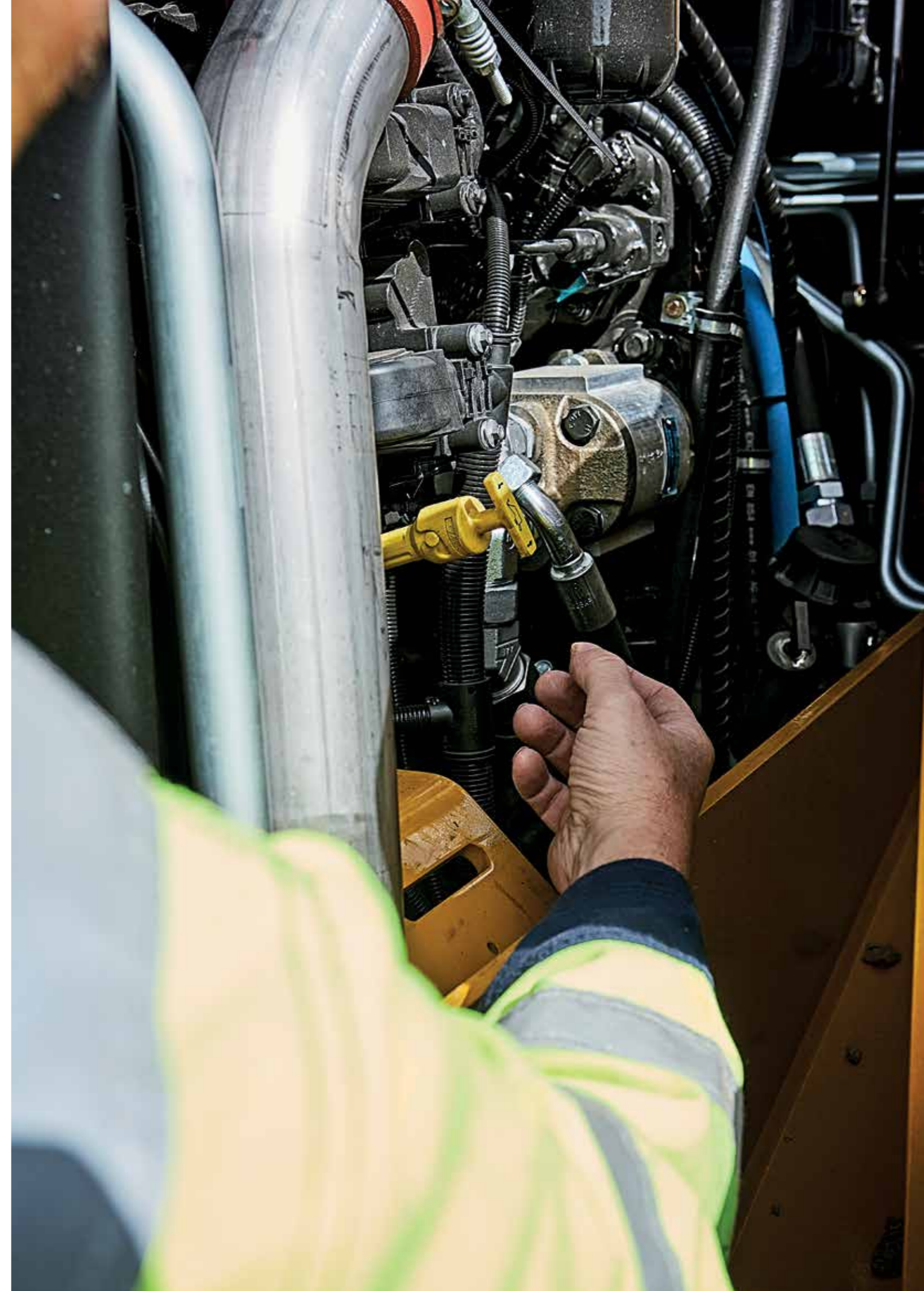
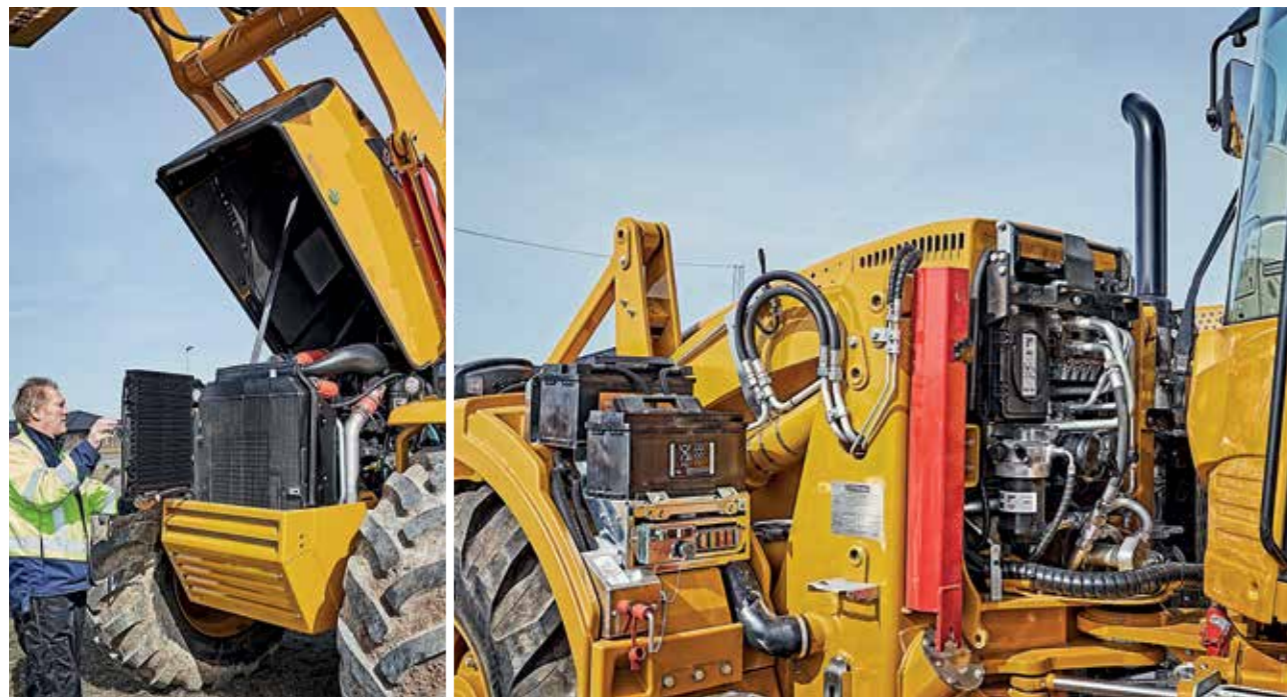
Både hydraul- och bränsletankar är inbyggda som en del av chassit, vilket gör dem mer lättillgängliga vid påfyllning och service.

Framskärmarna på båda sidor har AdBlue-system respektive integrerade batterier.

Bara genom att öppna motorhuven och montera av täckplåten i midjeleden får man full åtkomst till alla kontrollställen och filter.



Centralsmörjnings-system (tillval) låter din maskin ta hand om sig själv genom att automatiskt distribuera fett efter behov.





STANDARDUTRUSTNING & TILLVAL

Hög utrustningsnivå underlättar vardagen.

STANDARD

Utvändigt

Däck: 500/70x24" (906F/908F)
Däck: 480/80x26" (926F/928F)
4-punkts hyttfjädring (926F/928F)
Friktionsdifferentialspärr framaxel
100 % lamelldifferentialspärr bakaxel
Pendellåsning av midjeleden
Grävbroms
Lastarfjädring
Hydrauliktillval, 18 mm-rördragning lastare
Hydraulisk Hydrema-snabbkoppling lastare
Hydraulisk Hydrema-snabbkoppling grävare
Elstyrd fläkt
Roterande ljus
Blixtvarningsljus fram och bak
Automatisk Return-To-Dig på lastaren
Eluppvärmda sidospeglar fram och bak
Elmanövrerade speglar
Aut. färdbelysning

8 megabeam-arbetslampor
Bukplåtar under stabilisatorn
Dubbel rördragning på grävaren \varnothing 12 och \varnothing 15
7-polig kontakt för släpvagn (24 V)
Intervalltorkare fram- och bakruta
Varningstriangel

Invändigt

Klimatanläggning
Nackskydd
Mute-funktion för radio i joystick
Stolvärme
Automotiv farthållare
Elektriskt inställbar ratt
Integrerad joystick i förarstolens armstöd
El-servo i joystick
Elektrisk stolkonsol
Elektrisk handgas med automatik

Elektrisk P-broms
Solgardin framruta
Solgardin bakruta (926F/928F)
Kylbox för drycker m.m.
12 V- och 24 V-uttag i hytten
Handlampa
Röd nattbelysning i hytten
Invändig backspegel
Manövrering av torkare i joystick
Knappsatsknappar

TILLVAL

Utvändigt

Tillvalsdäck 906F/908F:
480/80x26
600/55x26.5 (twindäck)
540/65Rx28"
Tillvalsdäck 926F/928F:
650/55Rx30.5" (twindäck)
20.5R-25-EM
540/65R x30.5"
Hydraulisk snabbkoppling lastare, BM 4200
Teleskoparm grävare
Hammarrör
Hydraulisk snabbkoppling grävare, BM 12
Hydraulisk snabbkoppling grävare, BM 14
Ledade stödben 906F/926F

Gummiplattor stödben
Kort grävarm för rotortilt
Rotortilt monterad med eller utan klo
Rotortilt i snabbkoppling med eller utan klo
Extra LED-arbetsljus fram/bak upp till 5 st.
8 LED-arbetslampor hytt
8 xenon-arbetslampor hytt
Aut. centralsmörjning
Aut. centralsmörjning rotortilt
LED-strålkastare
Innerskärmar till 906F/908F med 24"-hjul
Skärmbreddare till twindäck
Stänklappar
Hållare för skyffel
Bukplåt fram

Bioolja
Förberedelse för registreringskylt
(40 km-godkännande)
Motorvärmare 230 V
Specialfärg

Invändigt

Luftfjädrad stol med längddämpning
Front- och backkamera med monitor
GPS-spårning
GPS-data
DAB-radio
Rattknopp

PRESTANDA & TEKNIK

Lång erfarenhet och ny teknik i perfekt kombination.

Chassi

Midjestyrt chassi i kraftig robot-svetsad konstruktion med fastmonterade axlar. Midjeled med pendelstång och dubbel hydraulisk stabilisator med möjlighet till låsning av pendelrörelsen. Pendlingsvinkel: +/- 11°.

Hydraulsystem

906F/908F:
Load Sensing-system med variabel pump. 163 l/min och 235 bar.

926F/928F:
Load Sensing-system med variabel pump. 220 l/min och 240 bar.

ESD med dubbelkommando, elektronisk flowsharing, ECO-läge och Mode Control för alla modeller.

Axlar

Styva fastmonterade axlar med navreduktion. Automatisk friktionsdifferentialspär i framaxeln, 100% el-hydraulisk differentialspär i bakaxlen.

Styrning

Hydrostatisk styrning med Load Sensing och två dubbelverkande cylindrar med slutbroms. Midjestyrvingsvinkel: +/- 35°.

Bränsle

Diesel: 155-literstank
AdBlue: 14-literstank.

Växellåda

906F/908F:
6/3-stegad, helautomatisk, elektroniskt styrd DANA-växellåda. Dubbel "kickdown". Momentomvandlare med momentökning. Antal växlar: 6 framåt/3 bakåt. Konstant 4-hjulsdrift.

926F/928F:
ZF WG115, 6-stegad, helautomatisk "ERGO-POWER" Soft-Shift-växellåda med 100 % elektronisk styrning. Elektroniskt styrt tryck på de enskilda kopplingarna ger mycket mjuk växling utan avbrott i dragkraften. Antal växlar: 6 framåt/3 bakåt. Konstant 4-hjulsdrift.

Bromsar

Hydrauliskt servosystem med två kretsar och bromsar i oljebad på alla hjul. El-hydraulisk "Fail Safe"-handbroms som aktiverar de våta skivbromsarna i framaxlarna.

Motor

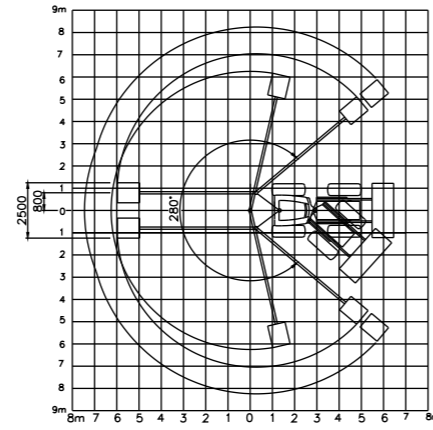
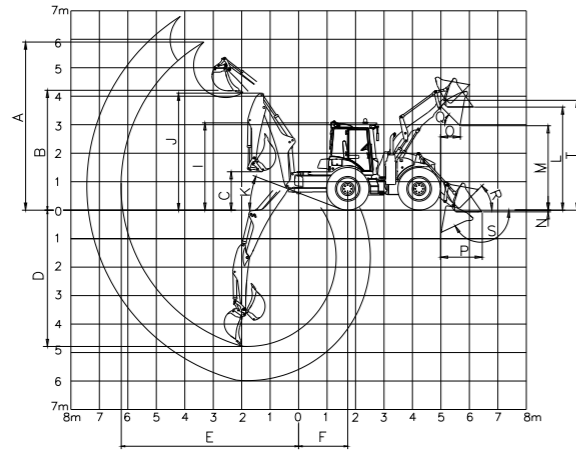
Cummins QSB 4.5 stage 4-motor med DOC- och SCR-katalysator med AdBlue.

906F/908F:
Max. 90 kW (122 hk).
Vridmoment 470 Nm
vid 1 500 v/min.

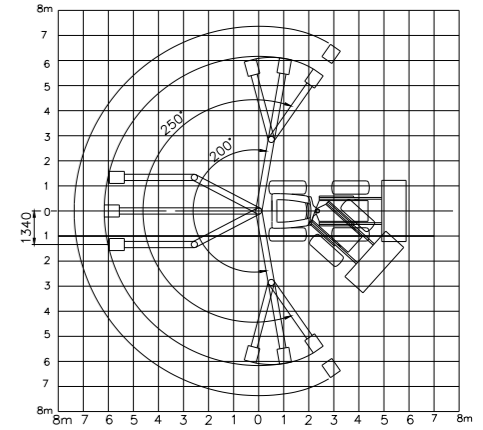
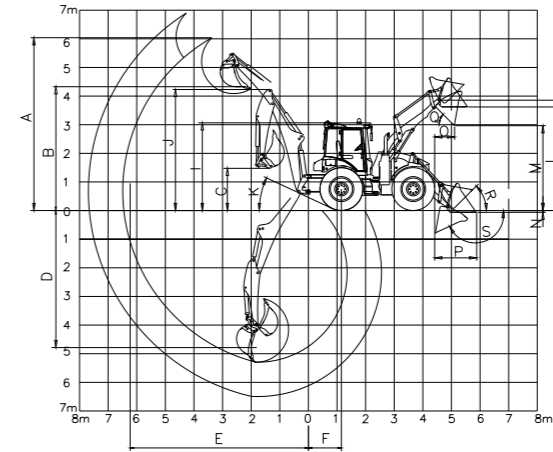
926F/928F:
Max. 108 kW (145 hk).
Vridmoment 597 Nm
vid 1 500 v/min.



906F dimensioner



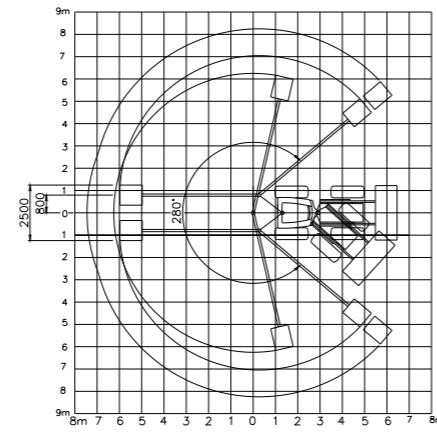
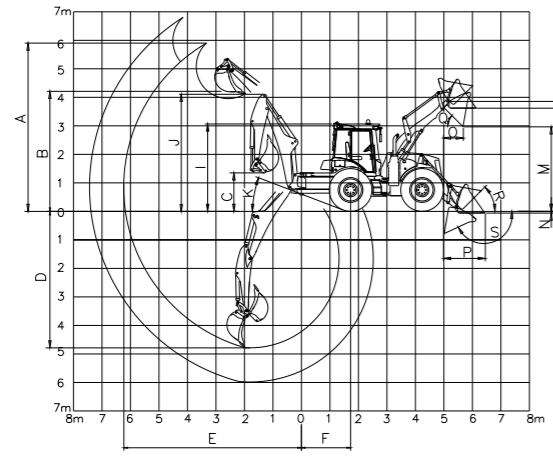
908F dimensioner



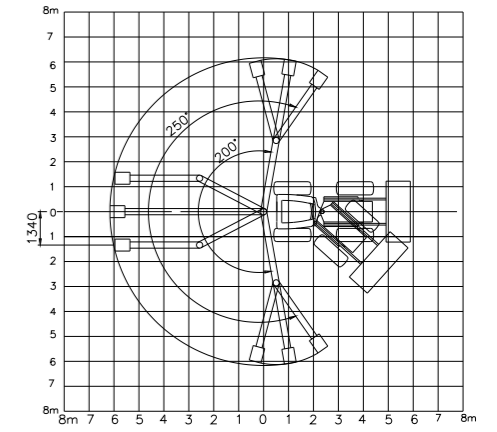
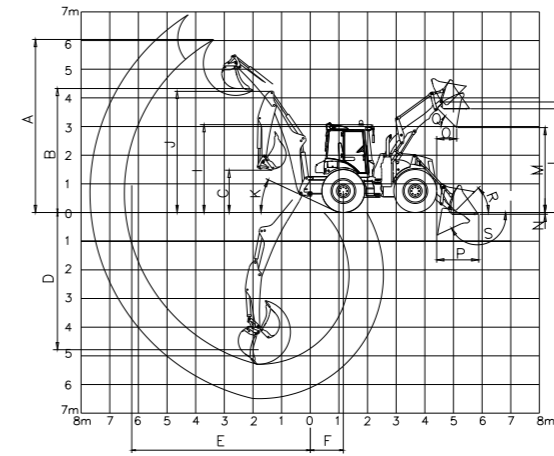
		906F		906F		908F				
				Teleskop		Teleskop		Sidovinkel		Teleskop/Sidovinkel
Totalvikt med standardskopa	kg	9.200	9.400	9.100	9.300	9.200	9.400		9.400	
Bredd över standarddäck	mm	2.300/2.290*	2.300/2.290*	2.280/2.310*	2.280/2.310*	2.280/2.310*	2.280/2.310*		2.280/2.310*	
Spårvidd	mm	1.800/1.810*	1.800/1.810*	1.780/1.810*	1.780/1.810*	1.780/1.810*	1.780/1.810*		1.780/1.810*	
Axelavstånd	mm	2.555	2.555	2.555	2.555	2.555	2.555		2.555	
Vändradie - yttersta skophörn	mm	5.600	5.600	5.600	5.600	5.600	5.600		5.600	
Grävare										
Skopstorlek - max. (ISO 7451)	m ³	0,35	0,35	0,43	0,43	0,43	0,43		0,43	
Svängområde	°	280	280	200	200	200+2x25	200+2x25		200+2x25	
A Största angreppshöjd	mm	6.110/6.160*	6.200/7.030*	6.100/6.130*	6.140/6.940*	6.100/6.130*	6.140/6.940*		6.140/6.940*	
B Lyfthöjd - med plan botten	mm	4.260/4.310*	4.340/5.190*	4.260/4.290*	4.330/5.140*	4.260/4.290*	4.330/5.140*		4.360/5.140*	
C Frihöjd - under grävsropa	mm	1.290/1.340*	1.270/1.320*	1.300/1.350*	1.300/1.350*	1.300/1.350*	1.300/1.350*		1.300/1.350*	
D Största grävdjup	mm	4.810	4.760/5.960*	5.440/5.390*	5.450/6.650*	5.440/5.390*	5.450/6.650*		5.450/6.650*	
E Största räckvidd	mm	6.130	6.160/7.300*	6.500	6.500/7.640*	6.500	6.500/7.640*		6.500/7.640*	
F Avstånd - svängcentrum till bakaxel	mm	1.640	1.640	1.150	1.150	1.150	1.150		1.150	
G Grävskopans svängvinkel	°	190	170	190	190	190	190		190	
H Frihöjd - under maskin	mm	380/430*	380/430*	380/430*	380/430*	380/430*	380/430*		380/430*	
I Minsta transporthöjd	mm	2.970/3.020*	2.970/3.020*	2.960/3.020*	2.960/3.020*	2.960/3.020*	2.960/3.020*		2.960/3.020*	
J Normal transporthöjd	mm	4.080/4.130*	4.080/4.130*	4.090/4.140*	4.090/4.140*	4.090/4.140*	4.090/4.140*		4.090/4.140*	
K Frikörningsvinkel	°	20/21*	20/21*	23/24*	23/24*	23/24*	23/24*		23/24*	
Sidoförskjutning	mm	1.500	1.500	-	-	-	-		-	
Brytkraft grävscyl. - max. skopstl. (ISO 6015)	kN	37,6	37,6	37,6	37,6	37,6	37,6		37,6	
Brytkraft lastcyl. - max. skopstl. (ISO 6015)	kN	57,4	57,4	57,4	57,4	57,4	57,4		57,4	
Lyftkraft - max. räckvidd exkl. redskap	kg	1.450	1.250/950*	1.700	1.500/1.110	1.700	1.500/1.110		1.500/1.110	
Stödben - stödbredd	mm	3.800	3.800	3.930	3.930	3.930	3.930		3.930	
Stödben - max. upprätningsvinkel	°	11,5	11,5	11,5	11,5	11,5	11,5		11,5	
Lastare										
Skopstorlek - max.	m ³	1,4	1,4	1,4	1,4	1,4	1,4		1,4	
L Lyfthöjd - horisontal skopa	mm	3.445/3.495*	3.445/3.495*	3.480	3.480	3.480	3.480		3.480	
M Frihöjd - tippad skopa	mm	2.880/2.930*	2.880/2.930*	2.890	2.890	2.890	2.890		2.890	
N Grävdjup - horisontal skopa	mm	180/130*	180/130*	140	140	140	140		140	
O Avstånd från maskin till tippad skopa	mm	660	660	660	660	660	660		660	
P Räckvidd längs markytan	mm	1.390	1.390	1.390	1.390	1.390	1.390		1.390	
Q Tömningsvinkel - max. höjd	°	44	44	44	44	44	44		44	
R Bakåtvinkel vid markhöjd	°	46	46	46	46	46	46		46	
S Tippvinkel vid markhöjd	°	100	100	100	100	100	100		100	
T Höjd skopvridpunkt	mm	3.670/3.720*	3.670/3.720*	3.710	3.710	3.710	3.710		3.710	
Lyftkraft till max. höjd exkl. redskap	kg	4.500	4.500	4.500	4.500	4.500	4.500		4.500	
Brytkraft - 1,4 m ³ -skopa (ISO 8313)	kN	73	73	73	73	73	73		73	
Bredd standardskopa	mm	2.380	2.380	2.380	2.380	2.380	2.380		2.380	

Uppgifterna gäller för: Standarddäck / 480/80X26-däck*

926F dimensioner



928F dimensioner



		926F		926F		928F			
				Teleskop		Teleskop		Sidevinkel	Teleskop/Sidevinkel
	Totalvikt med standardskopa	kg	9.500	9.700	9.400	9.600	9.500	9.700	
	Bredd över standarddäck	mm	2.290	2.290	2.290	2.290	2.290	2.290	
	Spårvidd	mm	1.810	1.810	1.810	1.810	1.810	1.810	
	Axelavstånd	mm	2.555	2.555	2.555	2.555	2.555	2.555	
	Vändradie - yttersta skophörn	mm	5.700	5.700	5.700	5.700	5.700	5.700	
Grävare									
	Skopstorlek - max. (ISO 7451)	m ³	0,43	0,43	0,43	0,43	0,43	0,43	
	Svängområde	°	280	280	200	200	200+2x25	200+2x25	
A	Största angreppshöjd	mm	5.980	6.060/6.860	6.130	6.200/7.000	6.130	6.200/7.000	
B	Lyfthöjd - med plan botten	mm	4.130	4.210/5.010	4.290	4.360/5.170	4.290	4.360/5.170	
C	Frihöjd - under grävsropa	mm	1.220	1.220	1.350	1.350	1.350	1.350	
D	Största grävdjup	mm	4.790	4.740/5.940	5.390	5.400/6.600	5.390	5.400/6.600	
E	Största räckvidd	mm	6.250	6.280/7.420	6.500	6.530/7.670	6.500	6.530/7.670	
F	Avstånd - svängcentrum till bakaxel	mm	1.720	1.720	1.150	1.150	1.150	1.150	
G	Grävskopans svängvinkel	°	190	170	190	190	190	190	
H	Frihöjd - under maskin	mm	430	430	430	430	430	430	
I	Minsta transporthöjd	mm	3.080	3.080	3.020	3.020	3.020	3.020	
J	Normal transporthöjd	mm	4.010	4.010	4.140	4.140	4.140	4.140	
K	Frikörningsvinkel	°	18	18	24	24	24	24	
	Sidoförskjutning	mm	1.600	1.600	-	-	-	-	
	Brytkraft grävscyl. - max. skopstl. (ISO 6015)	kN	38,4	38,4	38,4	38,4	38,4	38,4	
	Brytkraft lastcyl. - max. skopstl. (ISO 6015)	kN	58,7	58,7	58,7	58,7	58,7	58,7	
	Lyftkraft - max. räckvidd exkl. redskap	kg	1.500	1.300/1.000	1.750	1.750	1.750	1.750	
	Stödben - stödbredd	mm	3.800	3.800	3.930	3.930	3.930	3.930	
	Stödben - max. upprätningsvinkel	°	11,5	11,5	11,5	11,5	11,5	11,5	
Lastare									
	Skopstorlek - max.	m ³	1,7	1,7	1,7	1,7	1,7	1,7	
L	Lyfthöjd - horisontal skopa	mm	3.500	3.500	3.500	3.500	3.500	3.500	
M	Frihöjd - tippad skopa	mm	2.810	2.810	2.810	2.810	2.810	2.810	
N	Grävdjup - horisontal skopa	mm	180	180	180	180	180	180	
O	Avstånd från maskin till tippad skopa	mm	820	820	820	820	820	820	
P	Räckvidd längs markytan	mm	1.590	1.590	1.590	1.590	1.590	1.590	
Q	Tömningsvinkel - max. höjd	°	43	43	43	43	43	43	
R	Bakåtvinkel vid markhöjd	°	45	45	45	45	45	45	
S	Tippvinkel vid markhöjd	°	100	100	100	100	100	100	
T	Höjd skopvridpunkt	mm	3.750	3.750	3.750	3.750	3.750	3.750	
	Lyftkraft till max. höjd exkl. redskap	kg	5.000	5.000	5.000	5.000	5.000	5.000	
	Brytkraft - 1,4 m ³ -skopa (ISO 8313)	kN	85	85	85	85	85	85	
	Bredd standardskopa	mm	2.550	2.550	2.550	2.550	2.550	2.550	

Uppgifterna gäller för: Standarddäck / 480/80X26-däck*

Kvalitet. Nytänkande. Engagemang.

Hydrema för varje dag vidare de stolta traditioner som sedan 1959 har inneburit maskintillverkning av högsta kvalitet i kombination med modern teknik.

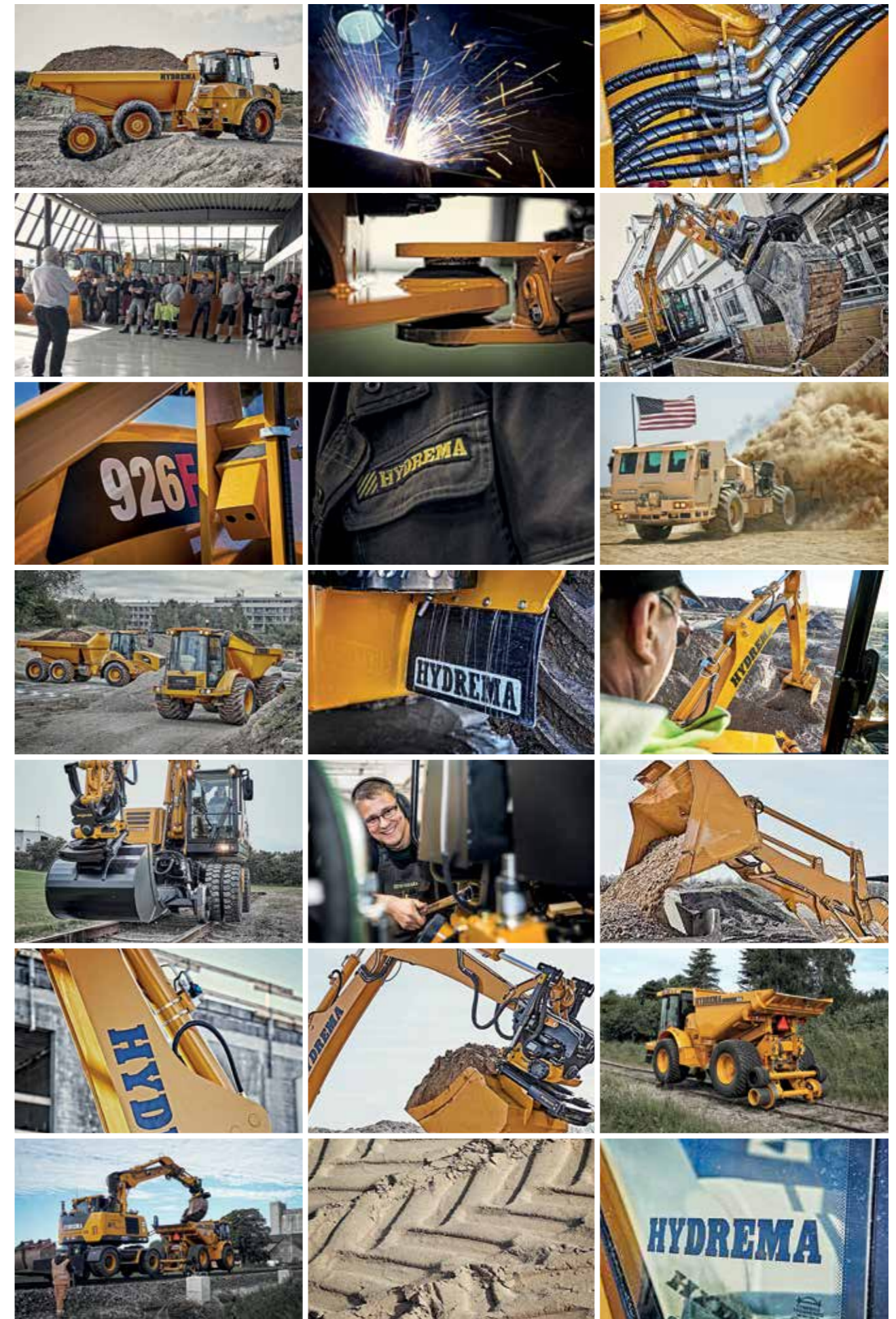
Hydrema utvecklar och tillverkar hydraulisk entreprenadutrustning för de kunder som efterfrågar högsta effektivitet och komfort samt de mest driftsäkra och miljövänliga maskinerna.

Dessa utvecklas och tillverkas på Hydremas egna fabriker i Danmark och Tyskland.

Engagemang, professionalism och dynamik hos varje enskild medarbetare gör att vi kan leverera en oerhört bra maskin varje gång.

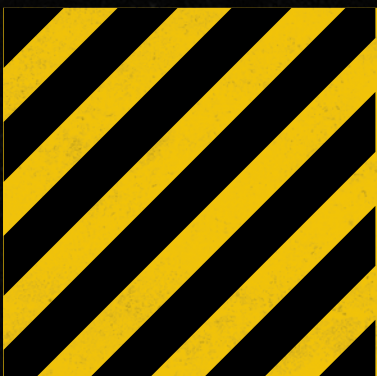
En maskin som är beredd att arbeta hårt. Varje dag, året runt, i alla väder och i alla typer av terräng.

Hydremas grävlastare, dumprar, grävmaskiner och minröjare rullar i dag över hela världen. Hos kunder som värdesätter kvalitet, nytänkande och engagemang.



1959





HYDREMA AB
Tel. +46 (0)470 70 52 80

MER INFO
www.hydrema.se

 **HYDREMA**