

854K

Raddozer



Modell	854K	854K
Seriennummer-Präfix	H8M	H9K
Motor		
Motortyp	Cat® C32 ACERT™	Cat C32 ACERT
Emissionen	US EPA Tier 4 Final	Entsprechend US EPA Tier 2
Bruttoleistung* – SAE J1995	671 kW 900 HP	676 kW 900 HP
Nettoleistung – ISO 9249	607 kW 814 HP	607 kW 814 HP

*Motornennleistungen gelten bei Motoren mit Standardkühlpaket.

Modell	854K	854K
Seriennummer-Präfix	H8M	H9K
Betriebsdaten		
Einsatzgewicht	101.720 kg	101.164 kg
Schilde		
Schildkapazität	25 bis 45 m ³	

Niedrigere Kosten pro Tonne durch konstruktive Haltbarkeit.

Inhalt

Konstruktionselemente	4
Antriebsstrang	6
Hydraulik.....	8
Fahrerkabine.....	10
Technische Lösungen	12
Cat MineStar System.....	13
Sicherheit.....	14
Wartungsfreundlichkeit	16
Kundenservice.....	16
Nachhaltigkeit	17
Cat-Schilde.....	18
Technische Daten	19
Standardausrüstung.....	22
Sonderausrüstung	23
Obligatorische Ausrüstung.....	24





Bei den großen Cat-Raddozern ist die Haltbarkeit schon mit eingebaut und durch eine Verlängerung der Nutzungsdauer eine maximale Verfügbarkeit gewährleistet. Dank der optimierten Leistung und größeren Wartungsfreundlichkeit können Sie mit unseren Maschinen mehr Material effizient und sicher zu niedrigeren Kosten pro Tonne bewegen.

Der Raddozer 854K ist für anspruchsvolle Aufgaben bei schweren Planieranwendungen konzipiert und ist das größte Modell unter den Cat-Raddozern. Eine ideale Maschine für den Bergbau im großen Stil, für Stadtwerke, das Bauwesen allgemein und überall dort, wo Mobilität, Vielseitigkeit und Verdichtung gefragt sind.

Konstruktionselemente

Für härteste Einsatzbedingungen gebaut.



Rahmen

Unsere speziell konstruierten Vorder- und Hinterrahmen sind der Schlüssel zu größtmöglicher Verfügbarkeit und Produktivität.

- Durch die Kastenprofilbauweise der Rahmen werden die beim Planieren erzeugten Torsionskräfte absorbiert, und die Ausrichtung zwischen Knickgelenkbolzen und Antriebsstrang wird aufrechterhalten.
- Die Spreizkonstruktion des Knickgelenks umfasst zweifache Schrägrollenlager und gehärtete Bolzen, die horizontale und vertikale Belastungen aufnehmen.
- Einteilige Gussstücke dienen zur Verbesserung der Festigkeit in wichtigen Bolzenbereichen.



Robuste Konstruktion

Durch die extrem dauerhaften Konstruktionselemente, die mehrmals wiederverwendet werden können und härtesten Ladebedingungen gewachsen sind, erzielen Sie bessere Betriebsergebnisse.

- Der Kastenprofil-Hinterwagen nimmt Verdrehbeanspruchungen und Verwindungskräfte auf.
- Gussteile im Motor-Endrahmen werden in stark beanspruchten Bereichen zur Verteilung großer Lasten eingesetzt.
- Durch die gegossenen Achsschenkelaufhängungsbereiche werden Spannungsbeanspruchungen besser verteilt und dadurch die konstruktive Beständigkeit verbessert.
- Die Schweißungen am Aufbau der Maschine werden zu mehr als 90 Prozent von Robotern durchgeführt. Dies garantiert gleichmäßige Schweißnähte und eine höhere Festigkeit.



Dozer-Ausführung mit Schubträger und Schubarm

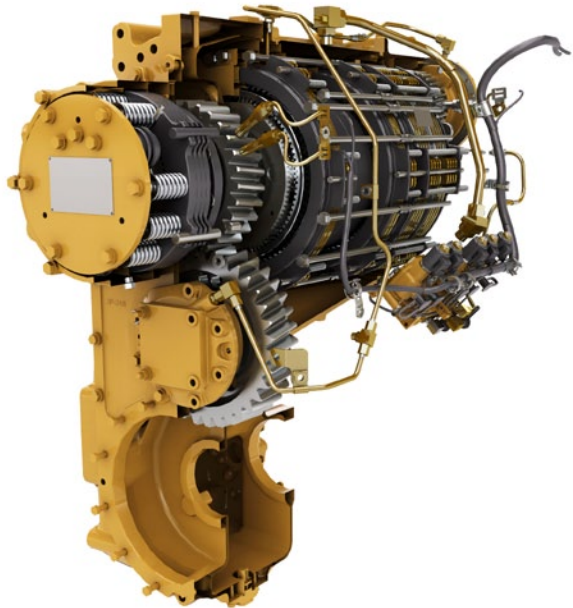
Um Langlebigkeit und Zuverlässigkeit zu gewährleisten, sind robuste einteilige Schubträger über die gesamte Breite und nicht nur an der Seite des Rahmens angebracht. Beim Planieren in Ecken werden Belastungen über einen größeren Teil des Rahmens übertragen und absorbiert.



Kombiniertes Lenk-Schaltssystem (STIC™, Steering and Transmission Integrated Control System)

Bestes Ansprechverhalten und genaue Kontrolle durch das STIC-System, das Fahrtrichtungswahl, Gangwahl und Lenkung mit nur einem Hebel ermöglicht.

- Durch einfaches Bewegen zur Seite wird die Maschine nach rechts oder links gelenkt, wobei die Bewegung des Fahrers auf ein Minimum reduziert wird.
- Einfache Gangwahl mit einem Finger.
- Gleichmäßigere, kürzere Arbeitstakte und geringeres Ermüden des Fahrers durch leichtgängige integrierte Bedienelemente.



Cat-Planeten-Lastschaltgetriebe

Ihr Erfolg beginnt mit einem einzigartigen Getriebe, das speziell für Bergbaueinsätze konzipiert wurde.

- Gleichmäßiges, weiches Schalten und Effizienz durch integrierte elektronische Bedienelemente.
- Langlebigkeit und Zuverlässigkeit durch Wärmebehandlung von Zahnrädern und das Material.
- Drei Vorwärts- und drei Rückwärtsgänge, um Ihrem Einsatz gerecht zu werden.

Cat C32 ACERT-Motor

Für die Dauerhaftigkeit und Effizienz, die den 854K auszeichnen, schafft der Cat C32 ACERT-Motor die Voraussetzungen. Die 12-Zylinder-Viertakt-Bauweise sorgt für optimale Leistung.

- Bedarfsgerechte Leistung durch Einsatz von Turboladern und Ladeluftkühlern.
- Hoher Drehmomentanstieg – der Drehmomentanstieg von 33 % gewährleistet ein hohes Durchzugsvermögen beim Planieren.
- Niedrigere Nenndrehzahlen verlängern die Lebensdauer des Motors.
- Schnelles Ansprechen des Motors durch Einsatz von elektronischen Motorsteuerungen.
- Mit US EPA Tier 4 Final konforme Anforderungen verfügbar für stark regulierte Regionen.



Antriebsstrang

Bewegen Sie das Material effizienter dank größerer Leistungsfähigkeit und verbesserter Steuerung.



Drehmomentwandler mit Pumpenradkupplung (ICTC, Impeller Clutch Torque Converter) und Felgenzugkraftsteuerung (RCS, Rimpull Control System)

Modulieren Sie mit den modernen Systemen ICTC und RCS die Felgenzugkraft, und senken Sie dadurch Ihre Kosten pro Tonne.

- Verringern Sie Schlupf und Abnutzung der Reifen, indem Sie durch Betätigung des linken Pedals die Felgenzugkraft zwischen 100 und 25 Prozent modulieren. Wenn 25 Prozent Felgenzugkraft erreicht sind, wird mit dem linken Pedal die Bremse angelegt.
- Reduzieren Sie mittels RCS die Gefahr von Radschlupf, ohne die Effizienz der Hydraulik zu beeinträchtigen.
- Mit dem Drehmomentwandler, der durch die Überbrückungskupplung für mechanischen Antrieb sorgt, können Sie bei bestimmten Einsätzen die Verbrauchsleistung verbessern.

Hydraulik

Produktivität, die Sie mehr bewegen
und mehr verdienen lässt.



Elektrohydraulische Bedienelemente

Mit der feinfühligsten Funktionsweise unserer Arbeitshydraulik steigern die Fahrer die Produktivität.

- Komfortables Arbeiten durch elektronisch gesteuertes Abschalten der Hydraulikzylinder.
- Leichtgängige Bedienelemente mit weichen Rastfunktionen.

Schild-Ansprechverhalten

Verbessern Sie die Effizienz des Fahrers, indem Sie die Geschwindigkeit der Schildbewegung an die jeweilige Anwendung anpassen.

- Drei verschiedene Geschwindigkeiten: Standard, Fein und Schnell.
- Einfach konfigurieren über die Advisor-Anzeige.
- Betrifft nur die Schildfunktionen Heben und Senken.

Lenksystem

Sicheres Arbeiten mit dem Lader beginnt bei der präzisen Maschinensteuerung, wie sie durch das Load-Sensing-Lenkhydrauliksystem des 854K gewährleistet ist.

- Steigerung der Effizienz durch unsere Kolbenverstellpumpen.
- Exaktes Positionieren für einfaches Laden auf engem Raum durch Lenkeinschlagwinkel von 40 Grad.
- Verbesserung des Fahrerkomforts durch kombinierte Lenk-Schaltfunktionen.

Filtersystem

Die höhere Leistung und Zuverlässigkeit des Hydrauliksystems mit unserem fortschrittlichen Filtersystem verschafft Vorteile.

- Hub-/Kippkreis-Leckölfilter.
- Hub-/Kippkreis-Hochdrucksiebe.
- Lenkhydraulik-Gehäuseablaufilter.
- Lenkhydraulik-Hochdrucksiebe.
- Leckölfilter der Hydraulik.
- Frontpumpenantriebs-Schmierölfilter.
- Ölsiebe bei Vorder- und Hinterradbremßen.





Unsere Fahrerkabine mit kundenseitig angeregten Merkmalen sorgt dafür, dass Ihre Fahrer sich wohlfühlen und effizienter arbeiten können.

Ein- und Aussteigen

Durch diese neu gestalteten, ergonomischen Einrichtungen ist der Ein- und Ausstieg in die und aus der Fahrerkabine einfach und sicher.

- Zugang von zwei Seiten.
- Hochklappbare STIC-Lenkkonsole/Armlehne.
- Aufstiegstreppen mit kleinerem Winkel.

Cat-Sitz Comfort Series III

Der Cat-Sitz Comfort Series III erhöht den Komfort und beugt der Ermüdung des Fahrers vor.

- Ausführung mit hoher Rückenlehne und besonders starker, körpergerecht geformter Polsterung.
- Luftfederung.
- Sechsfachverstellung über gut erreichbare Hebel und Einstellvorrichtungen am Sitz.
- Am Sitz montierte Arbeitshydraulik-Steuerkonsole und STIC-Lenkung, die sich mit dem Sitz mitbewegt.
- 76 mm breiter Automatiksicherheitsgurt.

Beifahrersitz

Durch den serienmäßigen Beifahrersitz können Fahrer sicher und bequem geschult werden.

- 76 mm breiter Automatiksicherheitsgurt.
- Der Sitz kann umgeklappt werden und bietet dann einen Getränkehalter und eine Ablagefläche.



Fahrerkabine

Unübertroffen bei Fahrerkomfort und Ergonomie.



Umgebung

Die saubere, komfortable Arbeitsumgebung wirkt sich positiv auf die Produktivität Ihres Fahrers aus.

- Die Visko-Lager der Fahrerkabine und die Luftfederung des Sitzes tragen zur Senkung der Schwingungsbelastung bei.
- Automatische Temperaturregler halten die gewünschte Temperatur in der Fahrerkabine aufrecht.
- Fahrerkabine mit Druckbelüftung und Luftfilterung.
- Senkung des Schallpegels auf leise 71 dB(A).



Technische Lösungen

Höhere Produktivität durch integrierte elektronische Systeme.



Die elektronischen Systeme des 854K sind vollständig integriert, sodass die Maschine als ein einheitliches System arbeitet. Das Ergebnis dieser Integration sind eine intelligente Maschine und ein besser informierter Fahrer, die beide mit höchster Produktivität arbeiten können.

VIMS™ 3G

Wir sind intensiv darum bemüht, dass unsere Kunden und ihre Fahrer durch unser Maschinendatenerfassungssystem VIMS 3G optimal arbeiten können.

- Die gut ablesbare Advisor-Anzeige zeichnet sich durch einen großen Bildschirm aus.
- Intuitive Bedienung und einfache Navigation durch verbesserte Benutzerschnittstelle.
- Fahrer werden ständig über Funktion bzw. Funktionsstörungen von Maschinensystemen informiert, dadurch geringerer Wartungsaufwand.

Fahrerprofil

Personalisierte Einstellungen für Maschinenfunktionen tragen zum Fahrerkomfort bei. Über die Advisor-Anzeige können Fahrer personalisierte Profile unmittelbar wieder aufrufen.

- Mit Advisor können bis zu 10 verschiedene Fahrerprofile gespeichert werden.
- Durch den Aufruf personalisierter Bildschirmteilungen lassen sich Einrichtzeiten beim Fahrerwechsel verkürzen.

Cat MineStar System

Produktiveres Arbeiten.

Das Cat MineStar System ist das branchenweit umfassendste Paket von integrierten Managementsystemen für Bergwerksbetrieb und mobile Maschinen, die sich nach den Erfordernissen Ihres Betriebs konfigurieren lassen. Seine Funktionspakete – Fleet, Terrain, Detect, Health und Command – beinhalten verschiedene Technologien, mit denen Sie alles unter Kontrolle haben, von Maschinenzuordnung und Zustandsüberwachung bis hin zu Fernsteuerung und autonomer Steuerung. Der 854K kann viele dieser fortschrittlichen Funktionen nutzen, von denen einige bereits zur Standardausrüstung ab Werk gehören.

Fleet

Fleet dient umfassend zur Maschinenverfolgung in Echtzeit, zur Aufgabenzuweisung und Produktivitätskontrolle. Sie erhalten damit eine ausführliche Übersicht über sämtliche Betriebsvorgänge von einem beliebigen Standort weltweit.

Terrain für Laden

Terrain ermöglicht beim 854K durch den Einsatz von Führungssystemen ein sehr präzises Management von Ladevorgängen. Die Produktivität des 854K wird gesteigert, und durch die Rückmeldungen in Echtzeit wird die Effizienz verbessert.

Detect

Detect trägt durch einen besseren Überblick für den Fahrer zu mehr Sicherheit im Betrieb bei. Es umfasst verschiedene Einrichtungen, die den Fahrer bei eingeschränkter Sicht in der Nähe von stehenden und fahrenden Maschinen unterstützen.

Health

Health liefert Maschinenzustands- und Betriebsdaten für die gesamte Flotte auf der Basis kritischer Ereignisse. Es beinhaltet umfassende Funktionen zur Überwachung von Maschinenzustand und Maschinen mit einer breiten Palette von Instrumenten für Diagnose, Analyse und Berichte.



Sicherheit

Ihre Sicherheit hat Vorrang.



Zugangssystem mit Antrieb

Das Cat-Zugangssystem mit Antrieb ermöglicht einfacheren Zugang zur Haupttreppe, da der Aufstieg zur hinteren Plattform und der Abstieg von ihr verbessert wurden.

- Sicheres, ergonomisches Zugangssystem.
- Auf der breiten Treppe hat jeder Fahrer genügend Platz.
- Wenn der Fahrer die durchgehenden Handläufe auf beiden Seiten benutzt, ist der Dreipunktkontakt gewährleistet.
- Die untere Plattform ist gegenüber Fahrerkabinebene bzw. Boden höher angeordnet.
- Im Fall einer Funktionsunfähigkeit des Laders können Personen durch ein günstig angeordnetes Notabsenkventil schnell absteigen.

Unsere Produkte werden ständig verbessert, damit der Fahrer und alle Arbeitskräfte am Einsatzort unter sicheren Bedingungen arbeiten können.

Zugang zur Maschine

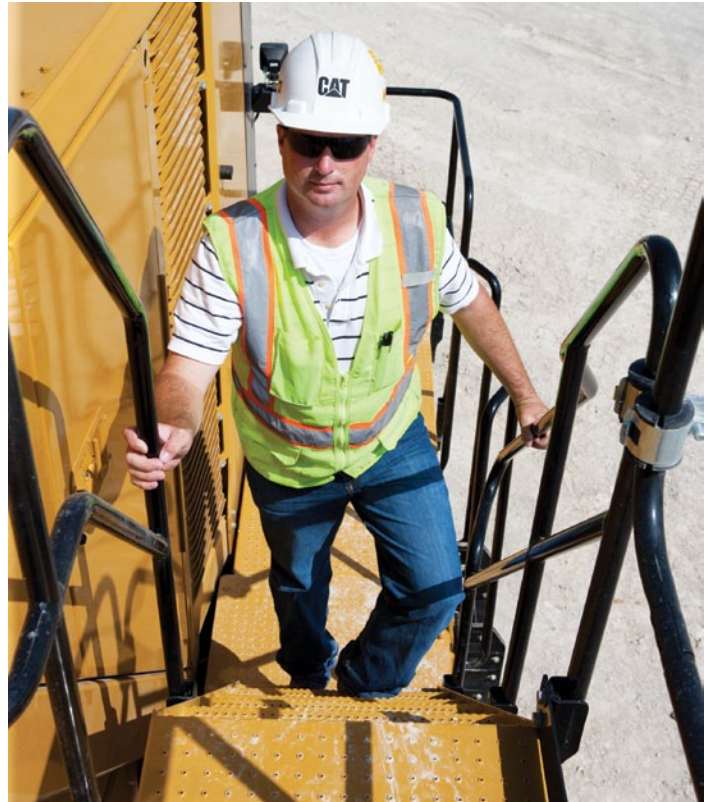
- Breitere Stufen und ein geringerer Treppenwinkel sorgen für mehr Sicherheit des Fahrers beim Betreten und Verlassen des 854K.
- Laufstege mit rutschfesten Oberflächen und integrierte Sperr- und Kennzeichnungsstellen sind Konstruktionsmerkmale in den Wartungsbereichen.
- Reinigungsplattformen ermöglichen dem Fahrer sicheren und bequemen Zugang zur Frontscheibe.
- Wartungsbereiche sind vom Boden oder von Plattformen aus zugänglich, sodass jederzeit ein Dreipunktkontakt möglich ist.
- Notausstieg.

Sichtverhältnisse

- Ein optionales Rollo und optionale beheizbare Spiegel gewährleisten bessere Sicht und damit sicheren Betrieb.
- Cat Detect mit dem Objekterkennungssystem (Rückfahrkamera und Radar) oder Vision (Rückfahrkamera) verschafft dem Fahrer einen besseren Überblick über das Umfeld um die Maschine.
- Serienmäßige Xenon-Scheinwerfer sorgen für ausgezeichnete Sichtverhältnisse im Arbeitsbereich.
- An der Fahrerkabine montierte LED-Warnleuchten.

Arbeitsumgebung

- Geringe Schwingungsbelastung des Fahrers durch Visco-Lager der Fahrerkabine und die Luftfederung des Sitzes.
- Niedriger Innengeräuschpegel.
- Beifahrersitz erleichtert die sichere Schulung neuer Fahrer.
- 76 mm breite Sicherheitsgurte beim Fahrer- und beim Beifahrersitz gehören zur Standardausrüstung.



Wartungsfreundlichkeit

Hohe Verfügbarkeit durch geringeren Wartungsaufwand.



Wir statten den 854K konstruktiv so aus, dass bei Ihnen weniger Stillstandzeiten anfallen, und tragen so zu Ihrem Erfolg bei.

- Längere Wartungsintervalle für Betriebsflüssigkeiten und Filter.
- Sichere und bequeme Wartung, die vom Boden oder von Plattformen aus durchführbar ist, und gruppenweise zusammengefasste Wartungsstellen.
- Ausschwenkbare Türen auf beiden Seiten des Motorraums ermöglichen problemlosen Zugang für wichtige tägliche Wartungskontrollen.
- Öko-Ablassventile zur Erleichterung der Wartung und Verhinderung des Verschüttens von potenziell umweltschädlichen Stoffen.
- Zentralisierte Ferndruckmessanschlüsse
- VIMS-Meldungen reduzieren Stillstandzeiten, weil Ihre Fahrer und Techniker Probleme beheben können, bevor es zu einem Ausfall kommt.

Kundenservice

Ihr Cat-Händler weiß, wie Ihre Bergbaumaschinen betriebsbereit gehalten werden können.

Überragende Betreuung durch Cat-Händler

Die Cat-Händler sind zuverlässige Partner und stehen bei Bedarf jederzeit zur Verfügung.

- Programme der vorbeugenden Wartung und Festpreis-Wartungsverträge.
- Unübertroffene Teileverfügbarkeit.
- Fahrerschulung zur Steigerung der Effizienz.
- Generalüberholte Original-Cat-Teile.



Nachhaltigkeit

Verantwortung für die Umwelt.



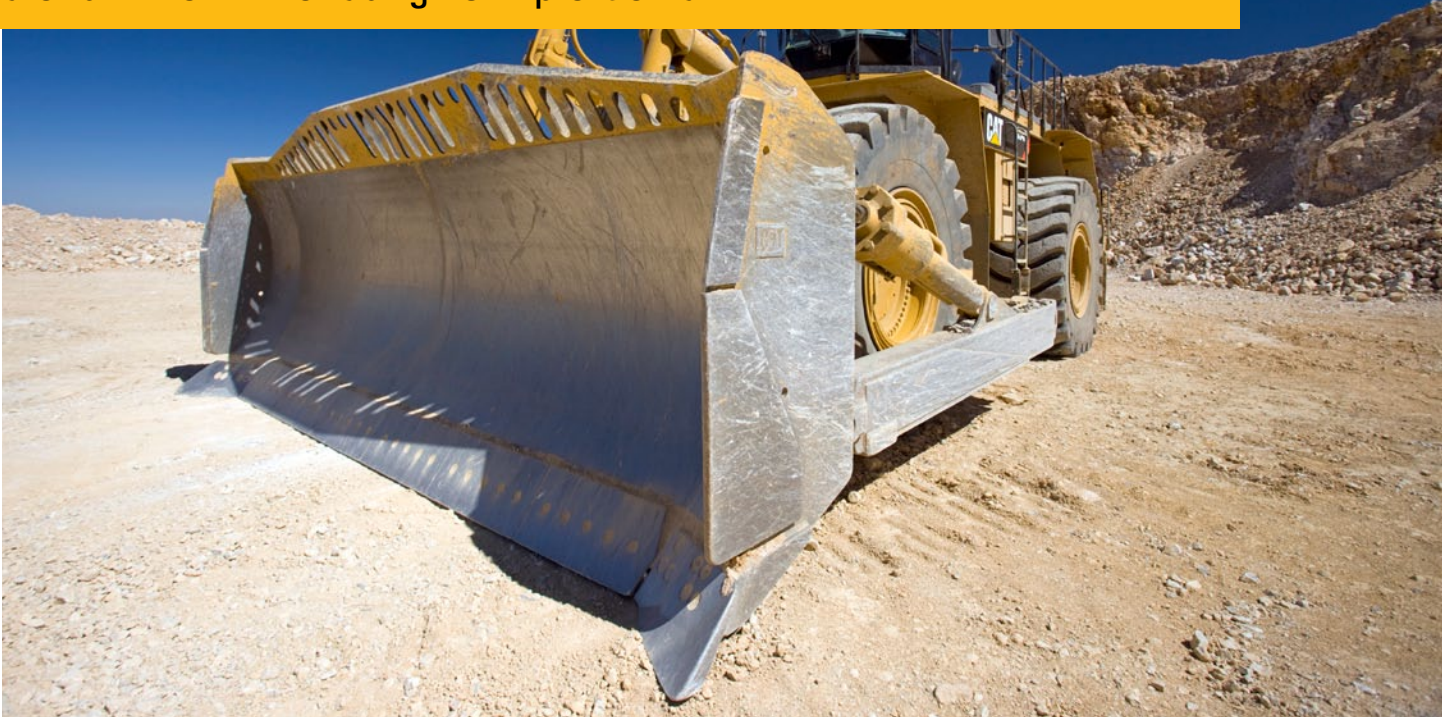
Umweltschutz

Wir haben die Merkmale und Funktionen des 854K unter dem Gesichtspunkt der Umweltverträglichkeit konzipiert.

- Mit der Leerlaufabschaltung können Sie Kraftstoff sparen, weil unnötiger Leerlauf vermieden wird.
- Unsere Batterien sind wartungsfrei bzw. haben verlängerte Wartungsintervalle und reduzieren dadurch die Belastung der Umwelt.
- Der für mehrere Lebenszyklen gebaute Cat 854K zählt zu den am häufigsten aufgearbeiteten Produkten. Damit eine möglichst lange Maschinenlebensdauer erzielt wird, stellt Caterpillar eine Reihe nachhaltiger Optionen bereit, darunter seine Programme "Reman" und "Certified Rebuild". Bei diesen Programmen können mit wiederverwendeten oder generalüberholten Bauteilen Kosteneinsparungen von 40 bis 70 Prozent erzielt werden. Das senkt die Betriebskosten und schont die Umwelt.
- Für den Einbau neuer Funktionen bei älteren Maschinen bietet Caterpillar Nachrüstpakete an, damit Sie Ihre Ressourcen optimal nutzen können. Im Rahmen des Programms "Cat Certified Rebuild" sind solche Nachrüstpakete Bestandteil der Aufarbeitung.

Cat-Schilde

Zuverlässiges Planieren mit Schilden,
die für Ihre Anwendung konzipiert sind.



Zuverlässige Schilde

Maximieren Sie Ihre Produktivität mit dem passenden Schild für Ihre Dozer-Anwendung.

- Hochfeste, gepresste Rippenbauweise.
- Große Cat-Kettendozer, Unterschraubmesser und Bodenverschleißplatten.
- Optimierte Breiten und Kapazitäten für hervorragende Planier- und Walzeigenschaften.

Kohleschild

- Steigern Sie Ihre Produktivität mit einem Cat-Kohleschild, das zum Halten des Materials beiträgt und ein größeres Fassungsvermögen für leichtere Materialien bietet.

SU-Schild

Verbindet die Eigenschaften des S-Schilds mit denen des U-Schilds für eine höhere Kapazität, ohne Einbußen bei den Verteilungseigenschaften von geraden Schilden.

HD-Semi-U

Die HD-Semi-U-Schilde für unübertroffene Haltbarkeit in verschleißintensiven Anwendungen zeichnen sich durch folgende Merkmale aus:

- Verstärkungsplatte und Seitenplatten aus Hardox 400
- Zusätzliche Verstärkungen an der Unterseite des Schilds

Motor (Tier 4)

Motortyp	Cat-Motor C32 mit ACERT-Konzept	
Emissionen	Entspricht US EPA Tier 4 Final	
Nenn Drehzahl	1750/min	
Bruttoleistung – SAE J1995	676 kW	907 HP
Nettoleistung – SAE 1349	607 kW	814 HP
Bohrung	145 mm	
Hub	162 mm	
Hubraum	32,1 l	
Maximales Drehmoment bei (Drehzahl)	4242 Nm	
Drehmomentanstieg	30%	

- Die angegebenen Nennleistungen wurden am Schwungrad gemessen. Bei der Messung war der Motor mit Lüfter, Luftreiniger, Schalldämpfer und Drehstromgenerator ausgerüstet.
- Netto-Drehmomentanstieg gemäß SAE J139.
- Es ist keine Drosselung der Motorleistung bei Höhenlagen unter 3050 m erforderlich.

Motor (Tier 2)

Motortyp	Cat-Motor C32 mit ACERT-Konzept	
Emissionen	Entsprechend US EPA Tier 2	
Nenn Drehzahl	1750/min	
Bruttoleistung – SAE J1995	676 kW	907 HP
Nettoleistung – SAE 1349	607 kW	814 HP
Bohrung	145 mm	
Hub	162 mm	
Hubraum	32,1 l	
Maximales Drehmoment bei (Drehzahl)	4242 Nm	
Drehmomentanstieg	30%	

- Die angegebenen Nennleistungen wurden am Schwungrad gemessen. Bei der Messung war der Motor mit Lüfter, Luftreiniger, Schalldämpfer und Drehstromgenerator ausgerüstet.
- Netto-Drehmomentanstieg gemäß SAE J139.
- Es ist keine Drosselung der Motorleistung bei Höhenlagen unter 3050 m erforderlich.

Gewichte (Tier 4)

Einsatzgewicht	101.720 kg
----------------	------------

Gewichte (Tier 2)

Einsatzgewicht	101.164 kg
----------------	------------

Getriebe

Getriebetyp	Cat-Planeten-Lastschaltgetriebe
Wandlerantrieb – Vorwärts 1	7,1 km/h
Wandlerantrieb – Vorwärts 2	12,4 km/h
Wandlerantrieb – Vorwärts 3	21,2 km/h
Wandlerantrieb – Rückwärts 1	7,7 km/h
Wandlerantrieb – Rückwärts 2	13,5 km/h
Wandlerantrieb – Rückwärts 3	23,5 km/h
Direktantrieb – Vorwärts 1	Überbrückungskupplung geschlossen
Direktantrieb – Vorwärts 2	13,0 km/h
Direktantrieb – Vorwärts 3	22,8 km/h
Direktantrieb – Rückwärts 1	8,0 km/h
Direktantrieb – Rückwärts 2	14,3 km/h
Direktantrieb – Rückwärts 3	25,1 km/h

- Fahrgeschwindigkeiten bei 45/65-45 L-5 46-Lagen-Reifen.

Hydrauliksystem – Heben/Kippen

Förderstrom bei 1883/min und 6900 kPa	460 l/min
Zylinder, doppeltwirkend: Hubzylinder, Bohrung und Hub	177 mm × 1760 mm
Zylinder, doppeltwirkend: Neigen und Kippen, Bohrung und Hub	267 mm × 286 mm
Primärkreisüberdruck:	31.000 kPa

- Schildsteuerungssystem mit Flügelzellen-Doppelpumpe mit Öl SAE 10 bei 66 °C

Füllmengen

Kraftstofftank – Standard	1562 l
Kühlsystem	200 l
Kurbelgehäuse	120 l
Getriebe	169 l
Differenziale und Seitenantriebe – vorn	369 l
Differenziale und Seitenantriebe – hinten	342 l
Hydrauliksystem – Arbeitshydraulik und Bremse (nur Tank)	326 l
Hydrauliksystem – Lenkung und Motorlüfter (nur Tank)	290 l

Achsen

Vorn	Fest
Hinten	Pendelt ± 10 Grad
Max. Einzelrad-Pendelweg	573 mm

Bremsen

Bremsen	Entspricht ISO 3540:1996
---------	--------------------------

Fahrerkabine

Klimaanlage	Serienmäßige Klimaanlage enthält umweltfreundliches Kältemittel R134a
-------------	---

Fahrerkabine – Überrollschutz (ROPS, Rollover Protective Structure)/Steinschlagschutz (FOPS, Falling Object Protective Structure)	SAE J11040 APR88, ISO 3471:2008, ISO 3471:1994
---	--

Die Cat-Fahrerkabine mit separatem Überrollschutz/Steinschlagschutz (ROPS/FOPS) gehört in Nordamerika, Europa und Japan zur Standardausrüstung.

- ROPS erfüllt die Kriterien von SAE J11040 APR88, ISO 3471:2008 und ISO 3471:1994.
- FOPS erfüllt die Kriterien von SAE J231 JAN81 und ISO 3449:1992 Stufe II.

Geräuschpegel

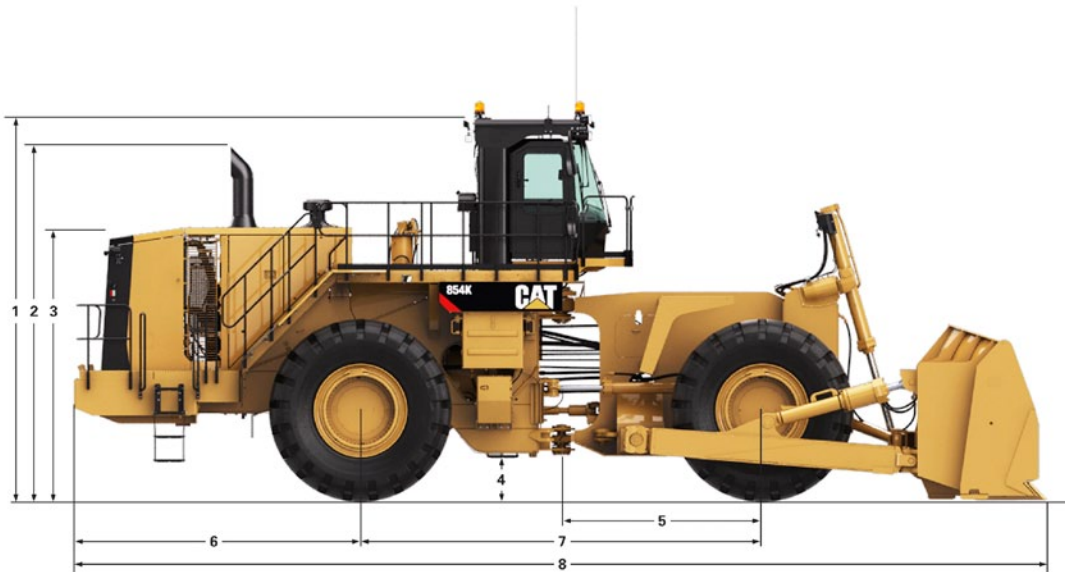
- Der Schallpegel L_{eq} (äquivalenter Schalldruckpegel) beträgt in der von Caterpillar angebotenen und vorschriftsmäßig montierten, gewarteten und geprüften Fahrerkabine bei geschlossenen Türen und Fenstern 71 dB(A); dieser Wert wurde gemäß den in ANSI/SAE J1166 FEB08 festgelegten Arbeitstaktverfahren gemessen.
- Bei längerem Betrieb der Maschine ohne Kabine, mit nicht ordnungsgemäß gewarteter Fahrerkabine oder mit geöffneten Türen/Fenstern bzw. in lauter Umgebung ist möglicherweise ein Gehörschutz erforderlich.
- Der Außenschalldruckpegel einer im mittleren Gangbereich fahrenden Standardmaschine beträgt in einem Abstand von 15 m 87 dB(A). Dieser Wert wurde gemäß den in SAE J88 FEB06 vorgegebenen Prüfverfahren gemessen.
- Der nach ISO 6396:2008 für eine geschlossene Fahrerkabine gemessene dynamische Schalldruckpegel beträgt 71 dB(A).

Lenkung

Kleinster Wenderadius (über Schaufel)	9550 mm
Lenkeinschlagwinkel insgesamt	82 Grad
Pumpenförderstrom bei 1883/min und 6900 kPa	470 l/min
Einstellung des Druckbegrenzungsventils	34.500 kPa

Abmessungen

Bei allen Maßangaben handelt es sich um Zirkawerte.



1	Höhe bis Oberkante Überrollschutz	5590 mm
2	Höhe bis Oberkante Auspuffrohr	5234 mm
3	Höhe bis zur Motorhaube	3984 mm
4	Bodenfreiheit	691 mm
5	Mittellinie Vorderachse bis Knickgelenk	2945 mm
6	Mitte Hinterachse bis Kante Stoßfänger	4195 mm
7	Achsstand	5890 mm
8	Länge bei abgesenktem Schild	13.405 mm

Standardausrüstung

Die Ausrüstung kann je nach Auslieferungsland unterschiedlich sein. Genauere Angaben erhalten Sie bei Ihrem Cat-Händler.

ELEKTRIK

- Anlass- und Ladesystem (24 Volt)
- Batterien, wartungsarm
- Beleuchtung, Zugangstreppe
- Beleuchtungssystem, Halogen (vorn/hinten)
- Deutsch- und Amp-Anschlusstecker mit Dichtung
- Diagnosestecker, ECM (Engine Control Module, Motorsteuergerät)
- Drehstromgenerator (150 A)
- Elektrischer Trennschalter, bodennah
- Fremdstartanschluss für Notstarts, bodennah
- HD-Anlasser, elektrisch
- Rückfahrwarnsignal

ARBEITSUMGEBUNG

- Advisor-Anzeige
- Fahrerkabine, schallgedämmt, Überdruck, Überrollschutz (ROPS, Rollover Protective Structure/FOPS, Falling Object Protective Structure); Radiobereitstellung für Entertainment umfasst Antenne, Lautsprecher und einen 12-V-Umwandler (24 Volt, 10 A) für den Anschluss eines Laptops/Mobiltelefons
- Fahrerkabine-Innenleuchte
- Getönte Scheiben
- Heizung mit Entfrosterfunktion
- Kleiderhaken
- Klimaanlage und Heizung mit Klimaautomatik
- Lebensmittelfach und Getränkehalter
- Lenk-Schaltsystem STIC
- Rückspiegel (außen montiert)
- Sicherheitsgurte, 76 mm breit, für Fahrer und Beifahrer
- Sitz, Cat Comfort (Stoffbezug) luftgefedert
- Sperren für Anbaugeräte und Lenkung
- VIMS™ 3G-Überwachungssystem
 - Alarmsystem, drei Kategorien
 - Instrumente, Anzeigen:
 - Drehzahlmesser
 - Getriebeganganzeige
 - Getriebeöltemperatur
 - Hydrauliköltemperatur
 - Kraftstoffstand
 - Motorkühlmitteltemperatur

- Verriegelungen für die elektrohydraulische Neigungs- und Höhenverstellung
- Warnhorn, elektrisch
- Wisch-/Waschanlagen (Front-, Heck- und Eckfenster), Frontscheibenwischer mit Intervallschaltung
- Zigarettenanzünder und Aschenbecher

ANTRIEBSSTRANG

- Achsölkühler (vorn und hinten)
- Anlassersperre auf Bodenebene
- Ansaugluft-Vorreiniger
- Automatische Drehzahlverringern
- Bedarfsgesteuerter Lüfter
- Bremsen, vollhydraulisch, gekapselt, Mehrscheiben-Betriebsbremse im Ölbad und trockene Feststell-/Hilfsbremse
- Drehzahlautomatik
- Elektrische Kraftstoffhandförderpumpe
- Getriebesperre auf Bodenebene
- Kraftstoff-Schnellbetankungsstutzen auf Bodenniveau
- Leckölfilter
- Leerlaufabschaltung
- Luftgekühlter Ladeluftkühler (ATAAC, Air-To-Air After Cooler)
- Luftrichter-Auspuffe
- Modulwasserkühler der nächsten Generation (NGMR, Next Generation Modular Radiator)
- Motor, Cat C32 ACERT
- Motorabschaltung auf Bodenebene
- Planeten-Lastschaltgetriebe, 533 mm mit 3V/3R, elektronische Steuerung
- Starthilfe (Äther), automatisch
- Verzögerte Motorabschaltung

SONSTIGE STANDARDAUSRÜSTUNG

- Anhängervorrichtung mit Bolzen
- Anlassersperre, Rammschutz
- Automatische Schaufelhub-/Schaufelkipp-Abschaltsysteme, in der Fahrerkabine elektronisch einstellbar
- Cat-Schlaucharmaturen mit O-Ring-Dichtung
- Elektrohydraulische Schildbedienelemente

- Flügelradkupplung
- Frontscheibenreinigung
- Fußleisten
- Getriebesperre, Rammschutz
- Hydraulikölkühler
- In Gruppen zusammengefasste Hydraulikdruckanschlüsse
- Kolbenpumpe Gehäuseablauffilter
- Lastgeregelte Lenkung
- Plattform-Notausstieg
- Product Link™
- Rammschutz-Servicezentrum
- Schalldämpfer, unter der Motorhaube
- Schaugläser:
 - Arbeitshydraulikölstand
 - Getriebeölstand
 - Kühlmittelfüllstand
 - Lenkölstand
- Schläuche, Cat XT™ und XT-ES
- Schutzbleche, Antriebsstrang und Kurbelgehäuse
- Servicezentrum mit Betriebsflüssigkeits- und Elektrik-Servicezentrum, bodennah
- Stahlkotflügel (vorn/hinten)
- Vandalismusschutz-Deckelschlösser
- Venturi-Rohr
- Wartungsklappen, verriegelbar
- Zentralschmiersystem
- Zugangstreppe, links und rechts hinten
- Öko-Ablassventile an der Arbeits- und Lenkhydraulik
- Ölproben-Entnahmeventile

REIFEN, FELGEN UND RÄDER

- Aus der obligatorischen Ausrüstung ist ein Reifen zu wählen. Im Preis der Grundmaschine ist ein Betrag für Reifen enthalten.

FROSTSCHUTZMITTEL

- Vorgemischte 50-prozentige Konzentration von Langzeitkühlmittel mit Frostschutz bis -34 °C

Sonderausrüstung

Die Ausrüstung kann je nach Auslieferungsland unterschiedlich sein. Genauere Angaben erhalten Sie bei Ihrem Cat-Händler.

Schilder

- Semi-U – 25,4 m³
- HD-Semi-U – 25,4 m³
- Kohle – 44,7 m³

ELEKTRIK

- Umwandler 10 A
- Xenon-Scheinwerfer
- Objekterkennung
- Rückfahrkamera
- Warnleuchten, Stroboskop-LED

ARBEITSUMGEBUNG

- MW/UKW, CD, MP3-Radio
- Fahrerkabine-Luft-Vorreiniger
- Sirius/USB/Bluetooth-Radio
- Sonnenblende

STARTHILFEN

- Motorkühlmittel-Heizgerät, 120 V
- Motorkühlmittel-Heizgerät, 240 V

MASCHINENSTEUERUNG UND -FÜHRUNG

- CAES-Vorrüstung

SONSTIGE ANBAUGERÄTE

- Frostschutzmittel bis -50 °C
- Diagnoseleitungen
- Straßenkotflügel

Obligatorische Ausrüstung

Aus jeder Kategorie ist eine Ausrüstung auszuwählen. Obligatorische Ausrüstung kann variieren. Genaue Angaben erhalten Sie bei Ihrem Cat-Händler.

ACHSEN

- Standard vorn und hinten (NC)
- Standard vorn und No-Spin hinten

FAHRERKABINE

- Standardscheiben (NC)
- Scheiben mit Gummipolsterung

BELEUCHTUNGSKONFIGURATIONEN

- Scheinwerfer, Standard
- Xenon-Scheinwerfer, (HID, High Intensity Discharge)
- Leuchten, LED

ELEKTRONIK

- VIMS-Anzeige-Software (NC)
(Sprachgruppe auswählen)

FAHRERSITZ

- Sitz, beheizt
- Sitz, Standard (NC)

RÜCKSPIEGELAUSFÜHRUNG

- Spiegel, beheizt
- Spiegel, Standard (NC)

Product Link

- Product Link (satellitengestützt)
- Product Link (mobilfunkgestützt)

MOTORAUSFÜHRUNGEN

- Motor, Standard (NC)
- Standardmotor, schallgedämmt
- Motorbremse
- Motor, Bremse, schallgedämmt

BETANKUNGSSYSTEM

- Schnellbetankungssystem (NC)
- Schnellbetankungssystem, beheizt
(Kraftstoff-Heizgerät)

KÜHLSYSTEME

- High Ambient – für Umgebungstemperaturen bis 55 °C
- Standard – für Umgebungstemperaturen bis 43 °C (NC)

LENK- UND FILTRIERUNGSSYSTEME

- Notlenkung, Deluxe-Filtrierung
- Notlenkung, Standardfiltrierung

INTEGRATED OBJECT DETECTION SYSTEM

- Rückfahrkamera
- Objekterkennung (Radar)

BETRIEBS- UND WARTUNGSHANDBUCH (NC)

- Englische Version
- Französische Version
- Deutsche Version
- Griechische Version
- Hebräische Version
- Italienische Version
- Japanische Version
- Norwegische Version
- Portugiesische Version
- Russische Version
- Spanische Version
- Schwedische Version
- Thailändische Version
- Türkische Version

REIFEN

- Fragen Sie Ihren Cat-Händler nach aktuellen Optionen.

PRODUCT LINK

- Erforderlich für NACD, LACD, Europa, Türkei, Australien und Neuseeland

Nähere Informationen über Cat-Produkte, Serviceleistungen der Händler und Industrielösungen finden Sie auf unserer Website unter www.cat.com

© 2013 Caterpillar Inc.
Alle Rechte vorbehalten

Technische Änderungen vorbehalten. Abgebildete Maschinen können Sonderausüstung aufweisen. Ihr Cat-Händler informiert Sie gern über lieferbare Ausrüstungsoptionen.

CAT, CATERPILLAR, SAFETY.CAT.COM, die entsprechenden Logos, "CaterpillarYellow" und das "Power Edge"-Handelszeichen sowie die hierin verwendeten Unternehmens- und Produktidentitäten sind Markenzeichen von Caterpillar Inc. und dürfen nicht ohne Genehmigung verwendet werden.

AGHQ7000 (05-2013)
(Übersetzung: 07-2013)

