



97 kW



25 t



9 m



MAX CAB

818E

Raupen-Materialumschlagmaschine

Abgasstufe IV

B18E Weitergedacht. Die E-Serie.



1976: S 517 mit Raupenfahrwerk und Kunststoffkabine im Erdbau

Was die E-Serie ausmacht

- 60 Jahre Erfahrung in der Konstruktion und im Bau von hydraulischen Umschlagmaschinen
- Kompromisslose Höchstleistung in allen Bereichen: Fokus auf Materialumschlag
- Beherrschbare Technik: Hochwertige Komponenten und Vermeidung von Over-Engineering
- Lange Produktlebensdauer und hohe Wertstabilität

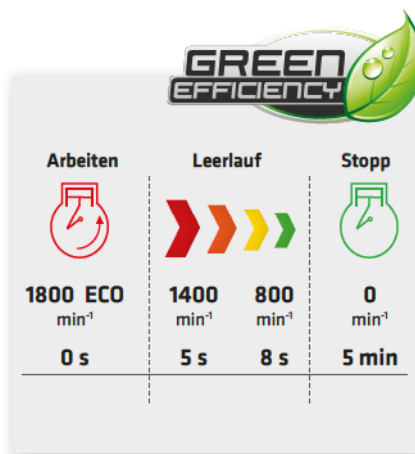
Ihre wichtigsten Vorteile:

- 1 Green Efficiency**
Kraftstoff sparen – Betriebskosten senken
Ruhiges Arbeiten – Fahrer und Umwelt schonen
- 2 Leistung auf höchstem Niveau**
Dauerfeste Mechanik – beanspruchte Teile optimiert
Hohe Geschwindigkeiten – hohe Traglasten
- 3 Höchster Bedienkomfort**
Komfortkabine maXcab – entspanntes Arbeiten
SENCON – SENNEBOGEN Control System
- 4 Maximale Sicherheit**
Sicherer Auf- und Abstieg – rutschfeste Trittflächen
Moderne Kameras – Arbeitsbereich überblicken
- 5 Wartung und Service leicht gemacht**
Einfache Fehlerdiagnose – zentrale Messpunkte
Leichte Wartung – eindeutige Kennzeichnung
- 6 Beratung und Betreuung**
3 Produktionsstandorte – 2 Tochtergesellschaften
120 Vertriebspartner – über 300 Servicestützpunkte





B18E Die E-Serie. Auf einen Blick.



4 x Kraftstoff sparen

- Bis zu 20% Einsparung: Arbeiten im Eco-Mode mit reduzierter Drehzahl
- Leerlaufautomatik senkt die Drehzahl auf 40% der Arbeitsdrehzahl
- Stopp-Automatik schaltet den Motor ab, wenn keine Leistung abgerufen wird
- Optimierte Motoreinstellungen, spezifischer Kraftstoffverbrauch gesenkt, moderne Abgasnachbehandlung



Geräuscharmes Arbeiten

- Gleichmäßig leise arbeitende Maschine durch entkoppelte Motoraufhängung und Schallschutzmatten in den Türen **3**
- Schalldruckpegel um bis zu 4,5 dB reduziert; Schallleistungspegel nach 2000/14/EG um bis zu 2 dB niedriger als gefordert

Starke Kühlleistung

- Konstante, zuverlässige Leistung durch groß dimensionierte und widerstandsfähige Lüfter und Kühler **4**
- Ladeluft-, Wasser- und Ölkühler mit bestem Wirkungsgrad durch Steuerung über Axialkolbenpumpe und -motor, thermostatische Bedarfsregelung



Maximale Sicherheit

- Rutschfeste Arbeitsflächen **1**
- 2 Kameras nach Rechts und Hinten **2**
- Trittrost mit Geländer neben Schiebetür der Kabine*



Intelligente Kühlertechnik

- Serienmäßig enthalten: automatische, schnelle und starke Lüfterumkehr für Ausblasen der Kühler und dauerhafte Kühlleistung **5**
- Nebeneinander angeordnete (side-by-side) Kühler, leicht zugängliche und saubere Kühlertechnik **6**
- Kraftstoffersparnis durch optimierten Lüfterbetrieb

Leistungsfähige Hydraulik

- Starke Pumpen mit Leistungsreserven
- Beste Wirkungsgrade durch groß dimensionierte Hydraulikventile und Leitungen
- Sehr lange Wechselintervalle von 4.000 Bh durch Erstbefüllung mit Spezial-Öl mit verlängerter Ölstandzeit bei Einsatz von SENNEBOGEN Hydro Clean* **7**

* optional

818E Die E-Serie. Komfort pur.

Komfortkabine maXcab

- Luftgefederter Komfortsitz, mit Sitzheizung
- Komfortable Joystick-Steuerung*
- Ausstellbares Frontfenster
- Schiebetür, Trittrost vor Kabine*
- Farbmonitor für Kamerabilder nach rechts und hinten
- SENNEBOGEN Optimode: Verschiedene Modi zur Optimierung der Leistung



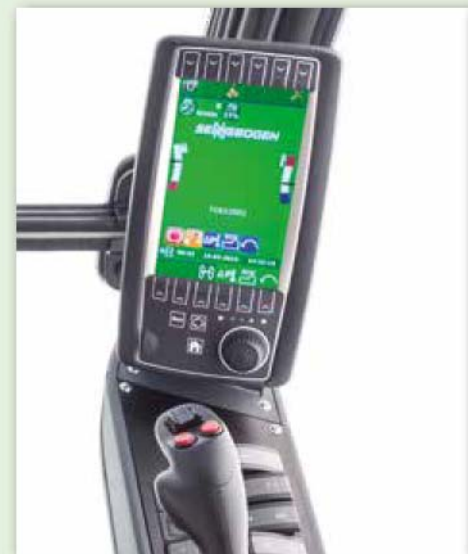
Trittrost mit Geländer*

- Sicherheit beim Auf- und Abstieg zur Kabine
- Schiebetür erleichtert das sichere Ein- und Aussteigen



Klimaautomatik

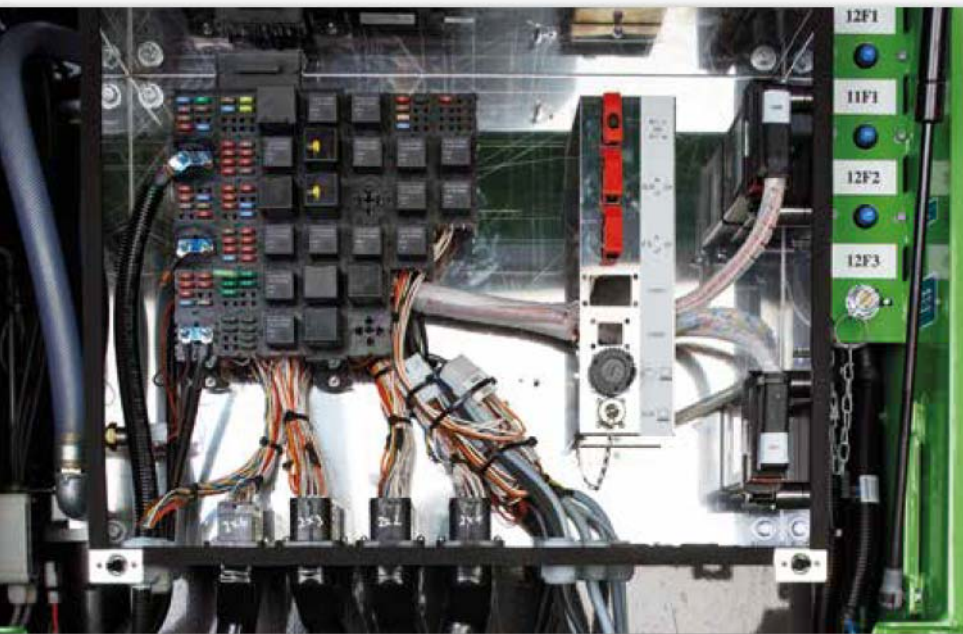
- Stets angenehmes Arbeitsklima durch 10 gleichmäßig verteilte Lüfterdüsen
- Einfache Steuerung über zentrale Bedienelemente



SENCON

- Übersichtliches Menü
- Betriebswerte ohne zusätzliche Messgeräte ermitteln
- Schnelle Fehlersuche durch detaillierte Meldungen

B18E **Wartung und Service leicht gemacht**



Wartungsoptimiert

- Leichte und schnelle Fehlerdiagnose durch den übersichtlichen und klar beschrifteten Elektroverteiler
- Einfache Zugänglichkeit aller Servicepunkte der Maschine
- Automatische Zentralschmierung für Ausrüstung und Drehkranzlaufbahn



Hydro Clean*

- Bester Schutz der Hydraulikkomponenten durch 3 µm Feinstfilter
- Reineres Hydrauliköl, verlängerte Ölstandszeit



Zentrale Messpunkte

- Einfach zugängliche, zentrale Messpunkte
- Schnelle Überprüfung der gesamten Hydraulikanlage



Klare Kennzeichnung

- Kennzeichnung aller Teile mit einer eindeutigen Teilenummer
- Einfache und sichere Ersatzteilbestellung

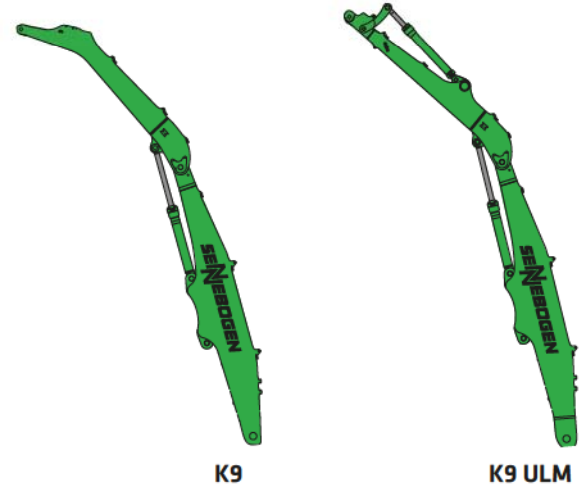
* optional

818E Modularer Aufbau – vielseitige Lösungen

Anbaugeräte

-  Mehrschalengreifer
-  Zweischalengreifer
-  Magnetplatte
-  Schrottschere
-  Sortiergreifer

Ausrüstungen (weitere auf Anfrage)



K9

K9 ULM

Kabinen

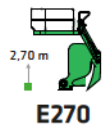


maXcab



maXcab Industry

Kabinenerhöhungen



2,70 m
E270

Oberwagen



Diesel-hydraulischer Antrieb



Elektro-hydraulischer Antrieb

Optionen

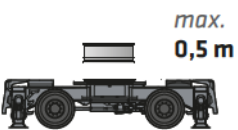


Motorleitungstrommel



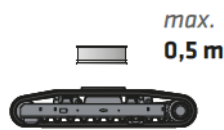
Transformator

Varianten Unterwagen



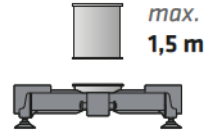
max.
0,5 m

Mobil M*
MP21



max.
0,5 m

Raupe R25/240



max.
1,5 m

4-Punkt-Untergestell
ST20



Zuverlässiges Arbeiten
durch robuste und FEM-
optimierte Ausrüstung

Schiebetür
für komfortablen
Ein- und Ausstieg

Sicherer Ein- und Ausstieg
über den Trittrost mit Geländer*

Bessere Ausleuchtung
des Arbeitsfeldes durch leistungsstarke LED-Scheinwerfer*

Bester Überblick
und sichere Arbeitshöhe dank stabiler Kabinenerhöhung

Hohe Traglasten
auch bei maximaler Reichweite
durch massive Zylinder

Robuste Seitendeckel
aus recyclingfähigem
Stahlblech

Sicherer Auf- und Abstieg
durch Geländer am Oberwagen*,
Haltegriffe und rutschfeste
Trittstufen

* Option

818E Technische Daten, Ausstattung

MASCHINENTYP

Modell (Typ) **818**

MOTOR

Leistung **818 R: 97 kW / 130 PS bei 2200 min⁻¹**

Modell **Cummins QSB 4,5 – Stufe IIIa/IV**
Direkteinspritzung, turboaufgeladen, Ladeluftkühlung, emissionsreduziert, ECO-Mode, Leerlaufautomatik

Kühlung wassergekühlt

Luftfilter Trockenluftfilter mit Zyklonvorabscheider, Sicherheitselement, Verschmutzungsanzeige

Kraftstofftank **330 l**

AdBlue Tank **30 l**

Elekt. Anlage **24 V**

Batterien 2 x Kaltstart-Hochleistungsbatterien

Optionen

- Motorblockvorwärmung bei Temperaturen unter -20°C
- Elektrische Betankungspumpe
- Fremdstartpole

OBERWAGEN

Bauart Verwindungssteifer Oberrahmen mit durchgehenden Lagerschilden von der Auslegeranlenkung bis zum Gegengewicht für optimierte Kräfteinleitung, präzisionsbearbeitet, Stahlbüchsen für Auslegerlagerung, abschließbarer Stauraum, sehr niedrige Schallemissionswerte

Zentral-schmierung Autom. Zentralschmierung für Ausrüstung und Drehkranzlaufbahn

Elektro zentraler Elektroverteiler, Batterietrennschalter

Optionen

- Drehwerksbremse über Fußpedal
- Umlaufendes Oberwagengeländer für mehr Sicherheit
- Lichtpakete mit LED
- Feuerlöscher
- Sonderlackierung
- Hydrauliktankvorwärmung, elektrisch, mit Steckdose am Oberwagen
- Tieftemperaturpaket (Öle, Batterieheizung, Hydraulikölvorwärmung, Kabinenvorwärmung, Motorvorwärmung)
- Trittrost mit Geländer neben Kabine
- Hydraulisch angetriebener Magnet-generator 9 kW

HYDRAULIKSYSTEM

Load Sensing / LUDV Hydrauliksystem für Arbeitsfunktionen und Fahrfunktion

Pumpentyp Verstell-Kolbenpumpe in Schrägscheibenbauart, lastdruckunabhängige Volumensteuerung für gleichzeitige, unabhängige Steuerung der Arbeitsfunktionen

Pumpenregelung Nullhubregelung, Bedarfsstromsteuerung – die Pumpen fördern nur so viel Öl, wie auch tatsächlich verbraucht wird, Druckabscheidung, Grenzlastregelung

Fördermenge **max. 310 l/min**

Betriebsdruck **bis 350 bar**

Filtration Hochleistungsfiltration mit Langzeitwechselintervall

Hydrauliktank **260 l**

Steuerung Proportionale, feinfühlig hydraulische Ansteuerung der Arbeitsbewegungen, 2 hydraulische Servo-Joysticks für die Arbeitsfunktionen, Zusatzfunktionen über Schalter und Fußpedale

Sicherheit Alle Hydraulikkreise sind mit Sicherheitsventilen abgesichert, Hydraulikspeicher für Notablass der Ausrüstung und der Kabine bei Motorstillstand Rohrbruchsicherheitsventile für Stielzylinder und Hubzylinder

Optionen

- Bio-Ölbefüllung
- Tool Control für Programmierung von bis zu 10 Werkzeugen in Druck / Menge
- Zusätzlicher Hydraulikkreis für Scherenanbau
- Lastmoment-Warnung mit Auslastungsanzeige ohne/mit Abschaltung
- elektronische Überlast-Sicherung mit Überlastabschaltung
- 3 µm Hydraulikfeinstfiltersystem SENNEBOGEN HydroClean

DREHANTRIEB

Getriebe Planetengetriebe mit Axialkolbenmotor, integrierte Bremsventile

Feststellbremse hydraulisch lüftbare Sicherheitslamellenbremse, über Federn wirkend

Drehkranz Großdimensionierter Drehkranz

Drehgeschwindigkeit 0-8 min⁻¹, stufenlos. Im Motor integrierte hydraulische Bremsventile sorgen für eine verschleißfreie Abbremsung.

B18E Technische Daten, Ausstattung

KABINE **maXCAB**

Kabinentyp	hydraulisch hochfahrbare Kabine E270
Kabinenausstattung	Schiebetür, exzellente Ergonomie, Klimaautomatik, Sitzheizung, luftgefederter Komfortsitz, Frischluft- / Umluftfilter, Fahrsteuerung über Pedale, 12 V / 24 V Anschlüsse, SENCON
Optionen	<ul style="list-style-type: none"> ■ Standheizung mit Zeitschaltuhr ■ Kabinen Aktivkohlefilter Innen-/Außenluft ■ Joysticklenkung ■ Schiebefenster in der Fahrertür ■ Frontscheibe aus Panzerglas ■ Dachfenster aus Panzerglas ■ Sicherheitsverglasung seitlich und hinten aus Polycarbonat ■ Scheibenwischer mit Wisch-Wasch-Funktion für untere Front-/Dachscheibe ■ Sonnenrollo für Dachfenster und Frontscheibe ■ Dachschutzgitter ■ FOPS-Dachschutzgitter ■ Frontschutzgitter ■ maXcab Industriekabine mit ungeteilter Frontscheibe aus Panzerglas ■ Radiovorbereitung/Radio mit Lautsprechern ■ aktive Sitzklimatisierung

ARBEITSAUSRÜSTUNG

Konstruktion	Kastenbauweise mit großdimensionierten Lagerstellen für lange Lebensdauer in abgedichteter und schmutzgeschützter Ausführung. Lagerstellen sind sehr groß dimensioniert mit wartungsarmen, abgedichteten Spezial-Lagerbuchsen, präzisionsbearbeitet
Zylinder	Spezialhydraulikzylinder mit hydraulischer Endlagendämpfung, hohe Hubkräfte durch optimierte Kinematik. Die Material-Umschlagausrüstung ist spezifisch auf die erhöhten Anforderungen im Hochleistungseinsatz konzipiert.
Zentral-schmierung	Automatische Zentralschmieranlage
Optionen	<ul style="list-style-type: none"> ■ Kugelhähne an den Greiferhydraulikleitungen ■ Multikupplung ■ Hubbegrenzung /Stielbegrenzung einstellbar

UNTERWAGEN

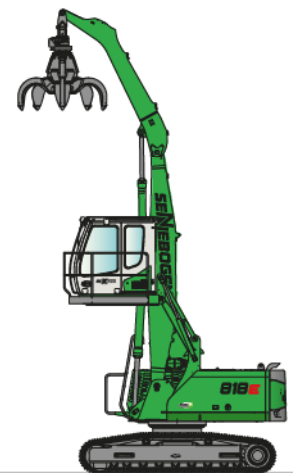
Konstruktion	Raupenunterwagen in stabiler, verwindungssteifer Kastenkonstruktion
Antrieb	Hydraulischer Fahrtrieb
Parkbremse	Federbelastete Lamellenbremsen mit hydraulischen Bremsventilen
Laufwerk	Unterwagen mit Laufwerk B4HD mit 600 mm und 3 Steg Bodenplatten Raupen-Unterwagen Typ R25/240
Geschwindigkeit	0-1,8 km/h Stufe I, 0-2,4 km/h Stufe II
Optionen	<ul style="list-style-type: none"> ■ Raupenkette B4HD mit 700 mm 3-Steg-Bodenplatte, abgeschrägt

ELEKTROANTRIEB **eGREEN**

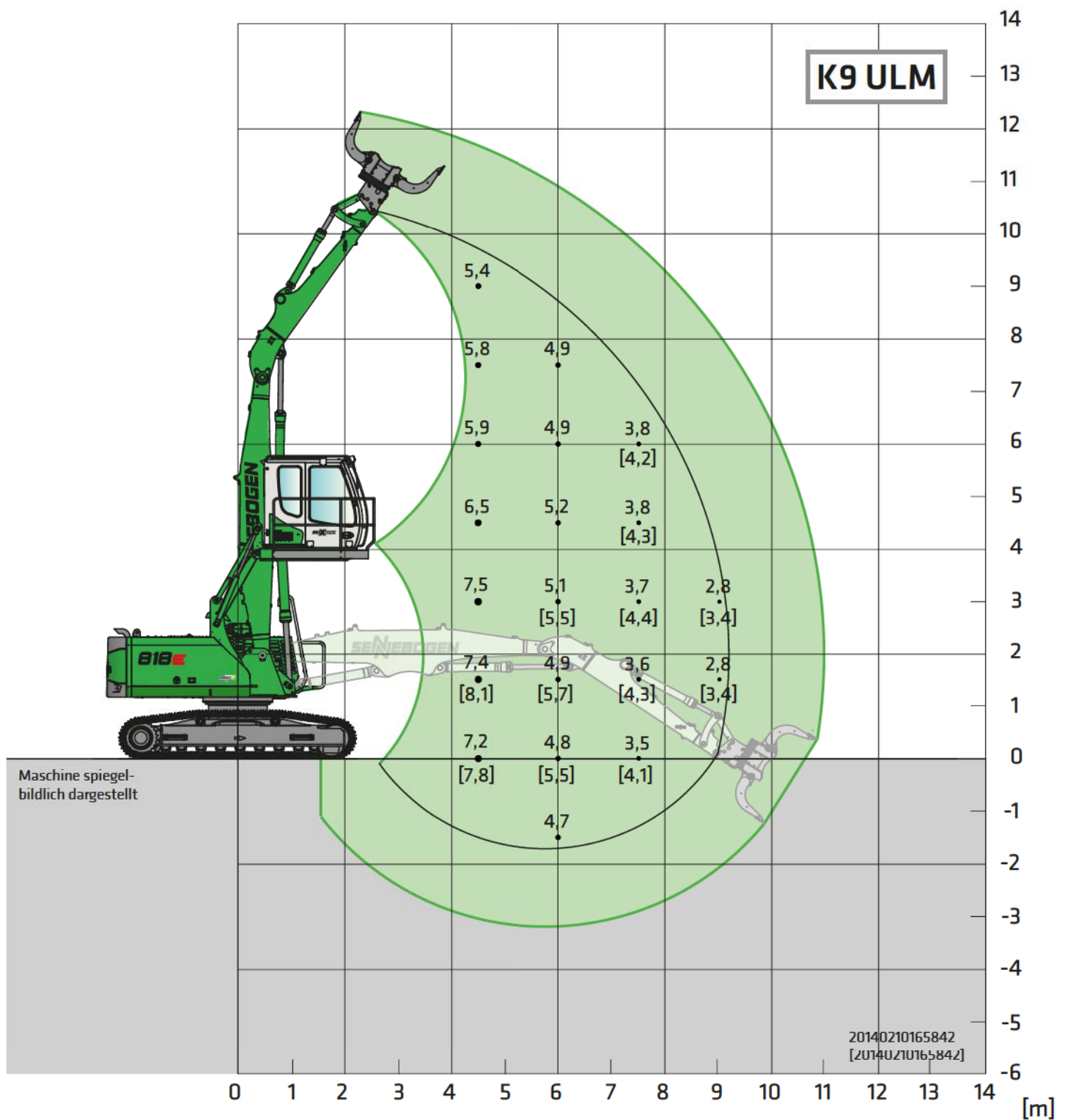
Option	<ul style="list-style-type: none"> ■ Leistung: 90 kW / 400 Volt / 50 Hz Gesamt-Anschlussleistung 200 kVA, maschinenseitige Absicherung 200 A (alternativ 250 A mit Magnetanlage) bei 400 V - Motoranlauf über Stern-Dreieck-Schaltung ■ Vorteile: Niedrigste Betriebskosten, geräuscharmes und quasi vibrationsfreies Arbeiten, lange Lebensdauer der Hydraulikkomponenten
--------	---

EINSATZGEWICHT

Masse	818 R mit Unterwagen Typ R25/240 und Kompaktladeausrüstung K9 und Mehrschalengreifer 600 l ca. 25.000 kg
Hinweis	Das Einsatzgewicht variiert je nach Ausführung und Ausstattung.



B18E Traglastwerte



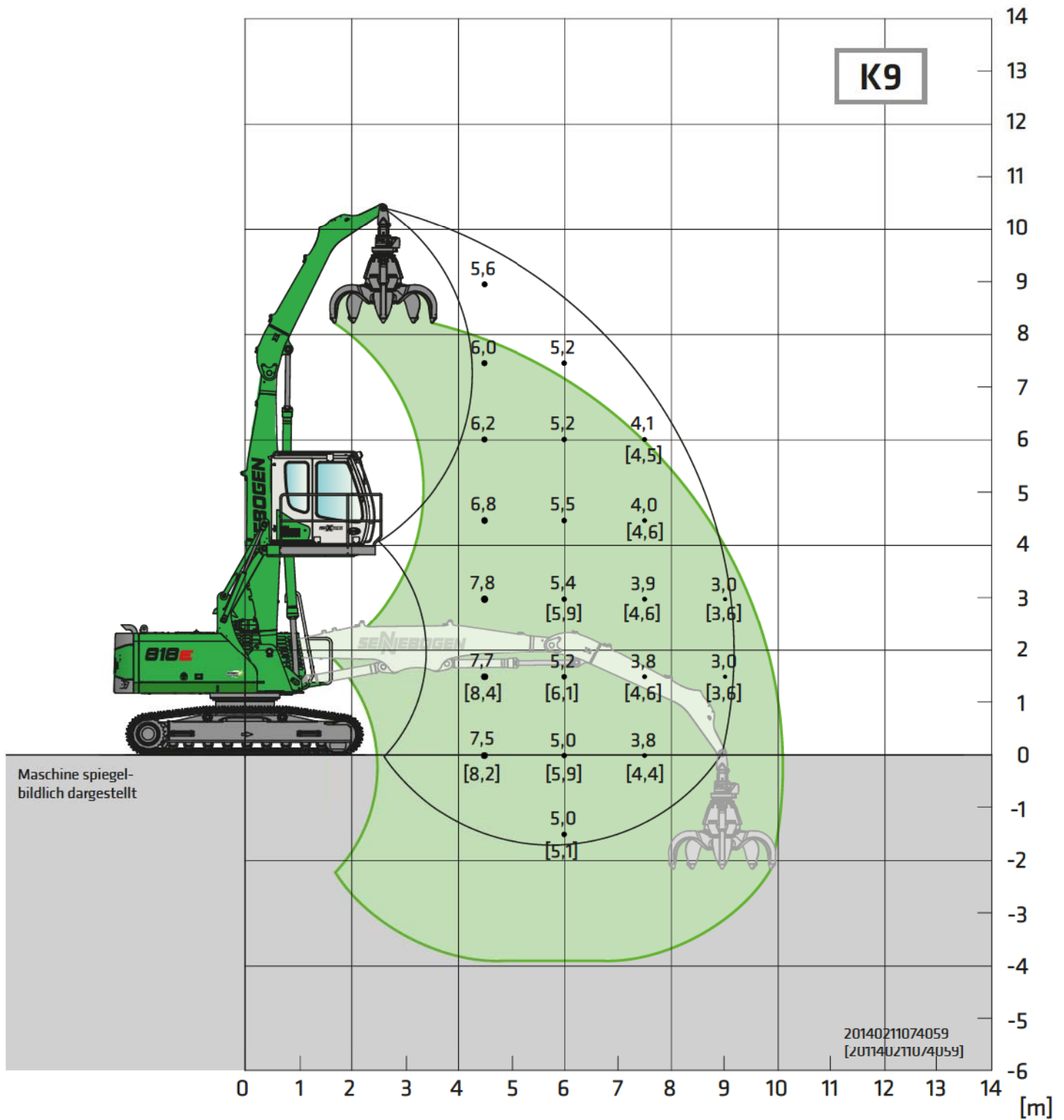
Unterwagen R25/240

Kompaktausleger Ladestiel 5,3 m
3,8 m ULM

Kabine maXcab E270,
hydraulisch hochfahrbar

Alle Traglastwerte sind in Tonnen (t) angegeben und gelten am Stielende, ohne Arbeitswerkzeug, auf festem, ebenem Untergrund. Arbeitswerkzeuge wie Greifer, Magnet, Lasthaken, etc. sind Teil der angegebenen Traglastwerte. Die angegebenen Werte betragen 75 % der statischen Kipplast bzw. 87% der hydraulischen Hubkraft gemäß ISO10567. Gemäß der EU Norm EN474/5 müssen Materialumschlaggeräte im Hebezeugbetrieb mit Rohrbruchsicherungen an Hubzylinder und einer Überlastwarneinrichtung ausgestattet sein. Die angegebenen Traglastwerte gelten abgestützt mit 4-Punkt-Pratzenabstützung und sind 360° schwenkbar. Die angegebenen Traglastwerte in Klammern [] gelten bei blockierter Pendelachse, unabgestützt, freistehend und sind 360° schwenkbar.

818E Traglastwerte

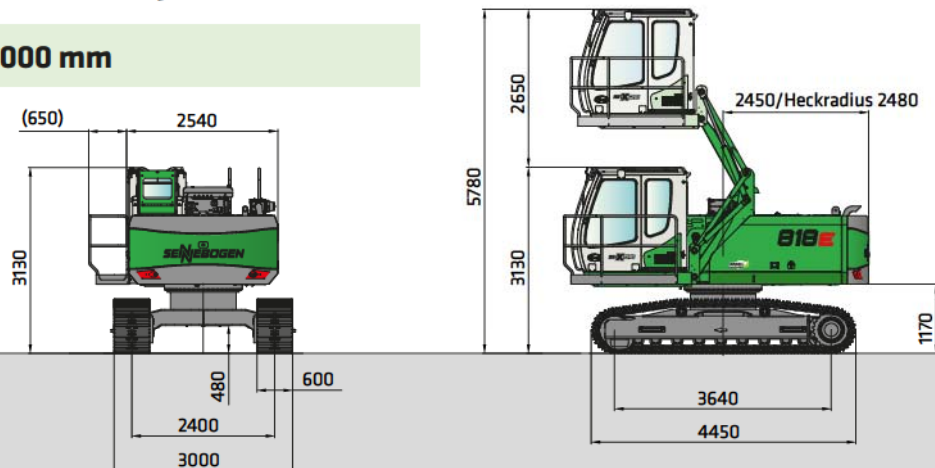


Unterwagen	R25/240	Kompaktausleger	5,3 m	Kabine	maXcab E270,
		Ladestiel	3,8 m		hydraulisch hochfahrbar

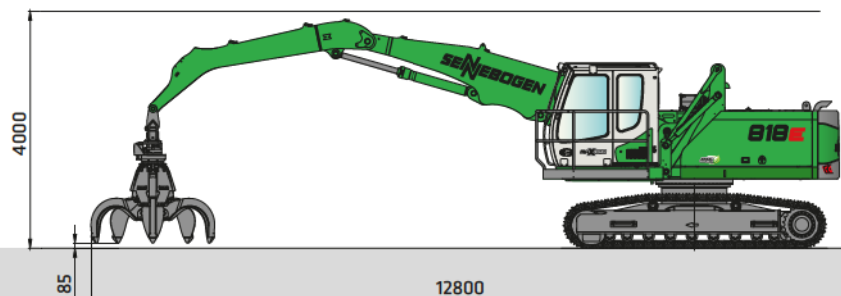
Alle Traglastwerte sind in Tonnen (t) angegeben und gelten am Stielende, ohne Arbeitswerkzeug, auf festem, ebenem Untergrund. Arbeitswerkzeuge wie Greifer, Magnet, Lasthaken, etc. sind Teil der angegebenen Traglastwerte. Die angegebenen Werte betragen 75 % der statischen Kipplast bzw. 87% der hydraulischen Hubkraft gemäß ISO10567. Gemäß der EU Norm EN474/5 müssen Materialumschlaggeräte im Hebezeugbetrieb mit Rohrbruchsicherungen an Hubzylinder und einer Überlastwarneinrichtung ausgestattet sein. Die angegebenen Traglastwerte gelten abgestützt mit 4-Punkt-Pratzenabstützung und sind 360° schwenkbar. Die angegebenen Traglastwerte in Klammern [] gelten bei blockierter Pendelachse, unabgestützt, freistehend und sind 360° schwenkbar.

818E Transportmaße

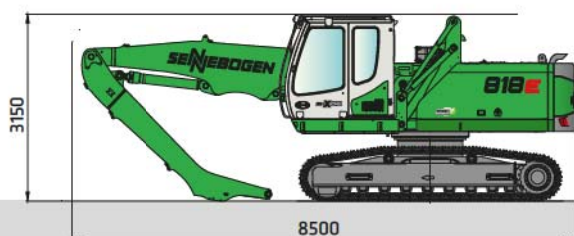
Transportbreite 3.000 mm



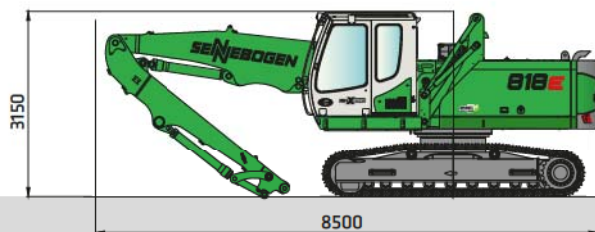
818 R mit Unterwagen R25/240 und hydraulisch hochfahrbarer Kabine Typ E270



818 R mit Unterwagen R25/240, Kompaktausleger 5,3 m und Ladestiel 3,8 m



818 R mit Unterwagen R25/240, Kompaktausleger 5,3 m und Ladestiel 3,8 m



818 R mit Unterwagen R25/240, Kompaktausleger 5,3 m und Ladestiel 3,8 m ULM

	Kompaktausleger	Ladestiel	Transportlänge (L)	Transporthöhe (H)
K9 ULM	5,3 m	3,8 m ULM	8,5 m	3,15 m
K9	5,3 m	3,8 m	8,5 m	3,15 m

B18E Greiferempfehlung

Mehrschalengreifer SGM (4 Schalen)



Bauart / Baugröße	Greiferinhalt	Gewicht ¹		max. Tragfähigkeit
		Schalenform		
		HO	G	
		kg	kg	t
SGM	I			
400.30-4	400	1275	1385	4,0
600.30-4	600	1300	1435	
800.30-4	800	1345	1510	

Mehrschalengreifer SGM (5 Schalen)



Bauart / Baugröße	Greiferinhalt	Gewicht ¹		max. Tragfähigkeit
		Schalenform ²		
		HO	G	
		kg	kg	t
SGM	I			
400.30-5	400	1465	1528	4,0
600.30-5	600	1490	1580	
800.30-5	800	1540	1650	

Zweischalengreifer SGZ



Bauart / Baugröße	Greiferinhalt	Gewicht ¹	max. Tragfähigkeit
		kg	
1000.40	1000	1270	4,0
1200.40	1200	1360	

Sortiergreifer SGR



Typenreihe / Modell	Greiferinhalt	Gewicht ¹	max. Tragfähigkeit
SGR	I	kg	t
800.30 L	400	1135	4,0
1000.30 L	500	1230	
1200.30 L	600	1320	

Magnetplatten



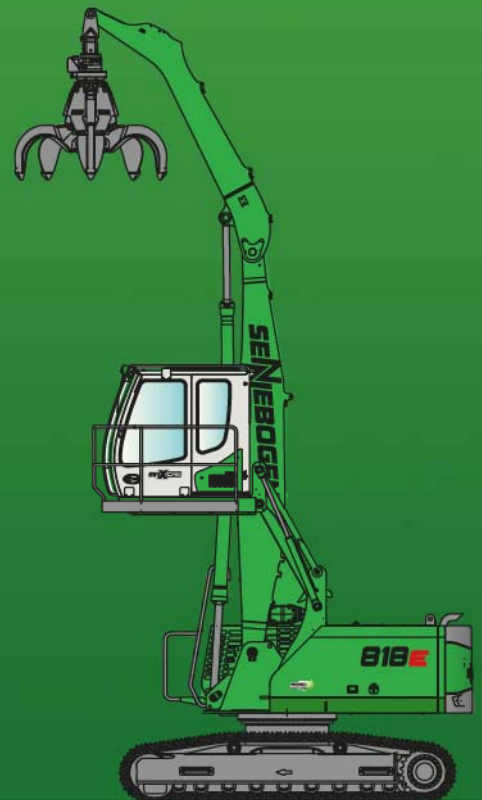
Typenreihe / Modell	Leistung	Eigengewicht	Abreißkraft	Tragfähigkeit in kg
WOKO	kW	kg	kN	Bramme (Sicherheitsfaktor 2)
S-RLB 10	4,8	730	190	9500
S-RLB 11,5	5,5	1060	240	12000
S-RLB 12,5	8,8	1310	280	14000
Empfohlener Magnetgenerator: 9 kW / 15 kW				

*) Auf Anfrage

1) Gewichtsangaben ohne Greiferaufhängung, Stielbolzen, Verschlauchung

2) Halboffene Schalen: Schalenblech 400 mm breit, ab Inhalt 1250 l Schalenblech 500 mm breit

818E



Dieser Katalog beschreibt Maschinenmodelle, Ausstattungsumfänge einzelner Modelle und Konfigurationsmöglichkeiten (Serienausstattung und Sonderausstattung) der von der SENNEBOGEN Maschinenfabrik GmbH gelieferten Maschinen. Geräteabbildungen können Sonder- und Zusatzausstattungen enthalten. Je nach Land, in das die Maschinen geliefert werden, können Abweichungen von der Ausstattung möglich sein, insbesondere bzgl. der Serien- und Sonderausstattung.

Alle verwendeten Erzeugnisbezeichnungen können Marken der SENNEBOGEN Maschinenfabrik GmbH oder anderer, zuliefernder Unternehmen sein, deren Benutzung durch Dritte für deren Zwecke die Rechte der Inhaber verletzen kann.

Bitte informieren Sie sich bei Ihrem SENNEBOGEN Vertriebspartner vor Ort über die angebotenen Ausstattungsvarianten. Gewünschte Leistungsmerkmale sind nur dann verbindlich, wenn sie bei Vertragsschluss ausdrücklich vereinbart werden. Liefermöglichkeiten und technische Änderungen vorbehalten. Alle Angaben sind ohne Gewähr. Ausstattungsänderungen und Weiterentwicklungen vorbehalten.

© SENNEBOGEN Maschinenfabrik GmbH, Straubing/Deutschland. Nachdruck, auch auszugsweise, nur mit schriftlicher Genehmigung der SENNEBOGEN Maschinenfabrik GmbH, Straubing/Deutschland.


SENNEBOGEN

SENNEBOGEN
Maschinenfabrik GmbH
Sennebogenstraße 10
94315 Straubing, Germany

Tel. +49 9421 540-144/146
Fax +49 9421 43 882
marketing@sennebogen.de

BestellNr. / Item No. 187563
818R-E-041715

GO FOR GREEN

 www.sennebogen.com