

Гусеничные и мобильные экскаваторы



**WACKER
NEUSON**
all it takes!



Причины, говорящие в пользу гусеничных и мобильных экскаваторов компании Wacker Neuson.

Во-первых, бескомпромиссная эффективность! Инновации для оптимального подъемного усилия.

Производительные, маневренные, устойчивые, быстрые и к тому же с экономичным расходом топлива – экскаваторы компании Wacker Neuson являются лучшими в своем классе. Ведь при разработке экскаваторов мы уделяем внимание каждой детали. В конце концов Ваша работа всегда должна выполняться точно и быстро и к тому же с подходящей производительностью. Таким образом, благодаря нашему инновационному потенциалу Вы остаетесь в выигрыше.

Во-вторых, надежная эксплуатация! Признанное качество экскаваторов.

Во всех случаях – при использовании в дорожном строительстве, на неровной местности или во внутренних помещениях – экскаваторы компании Wacker Neuson точно соответствуют Вашим требованиям. При этом Вы можете полностью положиться на интеллектуальные функции, высококачественные материалы и первоклассное исполнение.

В-третьих, Ваши требования в центре внимания! Широкий выбор продукции и услуг.

В нашем широком ассортименте Вы найдете не только подходящий экскаватор, но и навесное оборудование для разных областей использования. Таким образом, Вы получаете решение, соответствующее Вашим потребностям. Сюда относятся также наши услуги, касающиеся приобретения продукции компании Wacker Neuson, и ремонта Ваших машин. Таким образом, Вы можете полностью сконцентрироваться на Ваших проектах.

Wacker Neuson – all it takes!

Мы предлагаем продукцию и услуги, которые соответствуют Вашим высоким требованиям и разнообразным случаям использования. Wacker Neuson – это надежность. Разумеется, данное утверждение действительно и для широкого ассортимента наших экскаваторов. Для Вашего успеха мы ежедневно предлагаем лучшие решения. При этом мы отдаем все силы решению наших задач.

ECOlogy + ECONomy = ECO

Нашей целью является предложение клиентам первоклассных решений как в области экономичности, так и в сфере экологичности – и данное устремление мы можем подтвердить цифрами и фактами. Продукцию, которая в наибольшей мере соответствует этим двум критериям, мы отмечаем нашим знаком ECO, означающим экологичность (ECOlogy) и экономичность (ECONomy).

ECOlogy + ECONomy =



Обзор всех экскаваторов.



803

Транспортировочный вес: 932 – 992 кг
> Страница 08



803 dualpower

955 – 1015 кг
> Страница 09



ET16

1402 – 1602 кг
> Страница 10



EZ17

1596 – 1822 кг
> Страница 11



ET18

1582 – 2060 кг



ET20

1862 – 2182 кг
> Страница 12



ET24

2057 – 2401 кг



2503

2483 – 2794 кг
> Страница 14



EZ28

2575 – 3222 кг
> Страница 16



3503

Транспортировочный вес: 3425 – 4108 кг
> Страница 15



EZ38

3582 – 4303 кг
> Страница 17



EZ53

4968 – 6165 кг
> Страница 18



ET65

5806 – 6682 кг
> Страница 20



EZ80

7588 – 8877 кг
> Страница 24



ET90

8348 – 9625 кг
> Страница 21



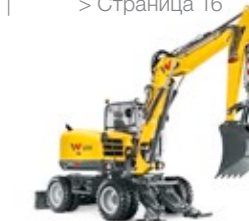
ET145

14917 – 15701 кг
> Страница 26



EW65

6472 – 7720 кг
> Страница 30



EW100

9241 – 10461 кг
> Страница 31

Ваш индивидуальный экскаватор Wacker Neuson.

Превратите экскаватор компании Wacker Neuson именно в ту машину, которая Вам необходима. Для этого в Вашем распоряжении в зависимости от модели находится большое количество «умных» функций и возможностей оснащения. Некоторые из них мы собрали для Вас здесь. Они помогут Вам адаптировать Ваш экскаватор к определенным требованиям. Таким образом, Вы будете работать эффективно и в каждом случае добиваться максимальной производительности благодаря своему экскаватору Wacker Neuson.

Плавный наклон верхней платформы (VDS)

Легкость выполнения земляных работ в наклонном положении и при этом сокращение затрат материалов и времени на 25 процентов: такой результат обеспечивается за счет уникальной системы наклона поворотной платформы от компании Wacker Neuson. Верхняя платформа может плавно наклоняться на 15 градусов; благодаря этому она легко компенсирует уклоны до 27 %.

С системой VDS работа идет значительно быстрее

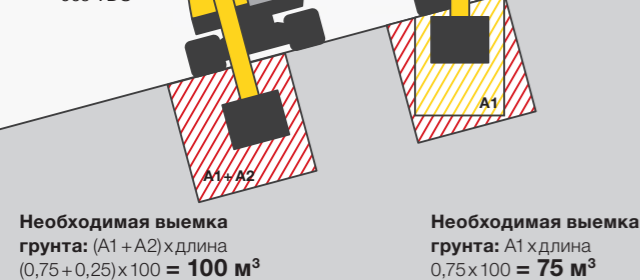
- Сокращение затрат материалов и времени при выемке и засыпке до 25 %*
- Безопасная работа благодаря повышению устойчивости до 20 %*
- Хороший диапазон обзора в любой момент времени, благодаря постоянному поворотному усилию в диапазоне 360°
- Работа без усталости благодаря привычному положению сиденья

* при наклоне 15°

Уменьшение объема выемки

благодаря вертикальному копанью с системой VDS.

- Необходимая выемка грунта
- Выемка грунта без VDS



Система VDS имеется для:
ET18, ET20, ET24, EZ28,
3503, EZ38, EZ53

Экономия материала до
25 %



Глобальная система мониторинга

Уменьшите опасность хищения машины с телематикой – нашей глобальной системой мониторинга. Благодаря технологии Geofence Вы всегда самостоятельно определяете область использования и получаете сообщение, как только машина покидает эту зону.



TELEMATICS

Надежность и безопасность

- 100-процентная надежность определения положения посредством GPS
- Идеальное решение для использования ночью и по выходным
- Незамедлительно оповещает Вас посредством SMS или письма на электронную почту о том, что Ваша машина покидает заданную Вами область
- С большим количеством полезных дополнительных функций, например, напоминанием о сервисном обслуживании, оценкой продолжительности эксплуатации и многим другим



Гарантированная точность до минуты: веб-портал информирует Вас обо всех перемещениях машин.



Простое техобслуживание

Высокая производительность наших машин связана не только с надежной техникой. Благодаря быстрому и удобному доступу к точкам технического обслуживания можно за короткое время выполнить большинство работ по обслуживанию. Кроме того, профессиональное выполнение технического обслуживания нашими техниками и оригинальные запчасти Wacker Neuson помогут продлить срок службы Ваших машин.



MAINTENANCE



Практичный диагностический инструмент WANDA облегчает поиск неисправностей и сокращает время на техническое обслуживание.



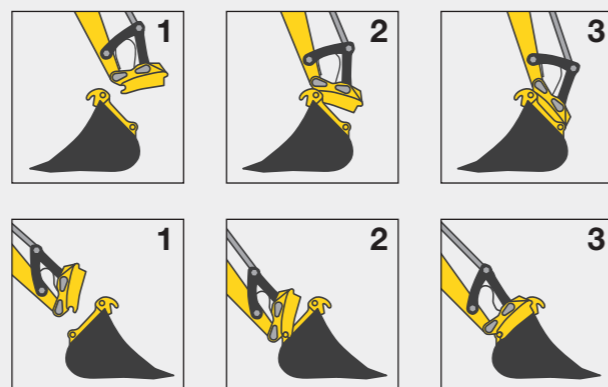
Навесное оборудование для любого случая использования

Будь то поворотный ковш, гидромолот, захват, мульчер или земляной бур – благодаря опциональным дополнительным контурам управления экскаваторов Wacker Neuson можно подсоединить большое количество навесного оборудования. Это расширяет возможности применения и тем самым увеличивает загрузку Ваших экскаваторов. Кроме того, Вы сможете быстро и эффективно выполнять любые задачи.

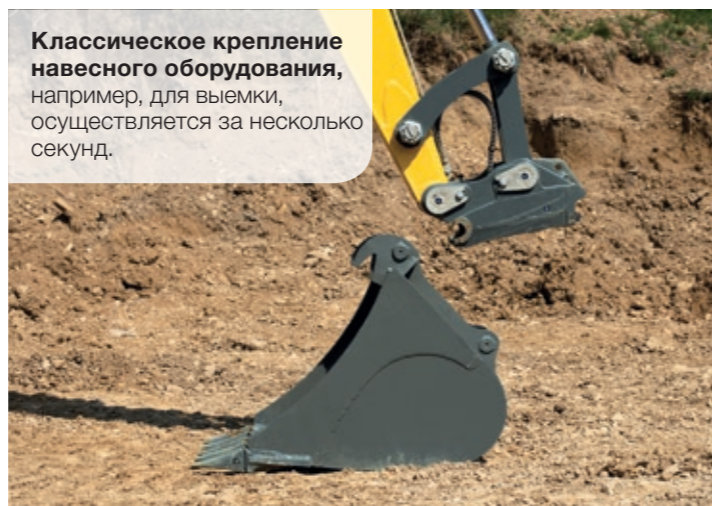


Быстросменная система

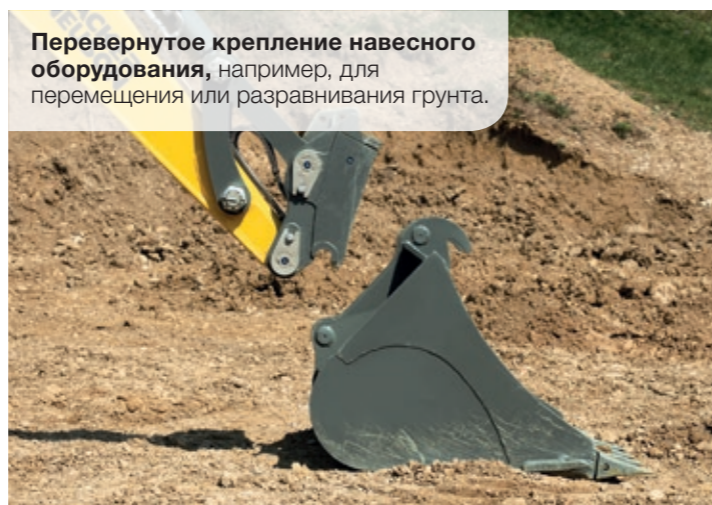
Заменяйте навесное оборудование менее чем за 30 секунд с гидравлической быстросменной системой Easy Lock. Для этого водителю даже не нужно выходить из машины, а новое навесное оборудование сразу же готово к использованию. Для еще большей универсальности и производительности.



Классическое крепление навесного оборудования, например, для выемки, осуществляется за несколько секунд.

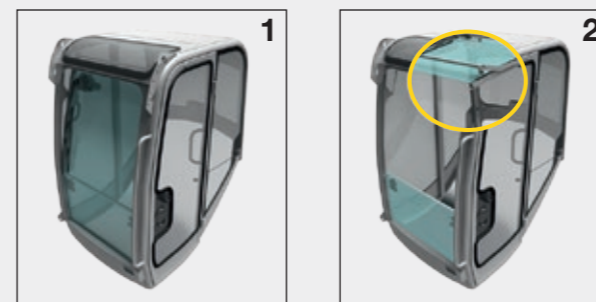


Перевернутое крепление навесного оборудования, например, для перемещения или разравнивания грунта.



Инновационная система лобового стекла

Состоящее из двух элементов лобовое стекло обеспечивает оптимальную вентиляцию кабины при любой погоде. Кроме того, оно облегчает общение с водителем. Извлечение и хранение отдельных элементов теперь остались в прошлом.



Закрытое лобовое стекло – оба элемента закрыты и защищают от влаги и ветра.



Верхний элемент лобового стекла можно задвинуть под крышу кабины. Нижний элемент стекла служит для защиты от брызг.



Нижнее стекло задвигается за верхнее: идеально для общения с коллегами.



При необходимости оба стекла убираются под крышу кабины, где они хранятся в безопасности.

Система лобовых стекол имеется для: ET18, ET20, ET24, EZ28, EZ38, EZ53, ET65, EZ80, ET90, ET145, EW65, EW100



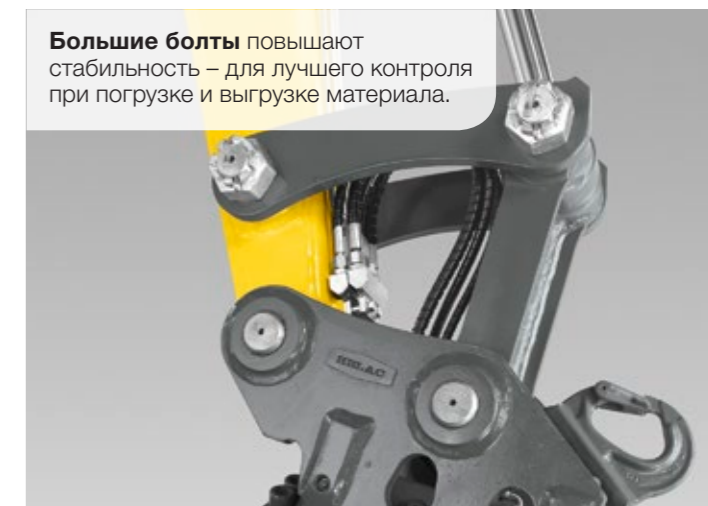
Превосходный рабочий климат даже в жаркие дни.

Долгий срок службы

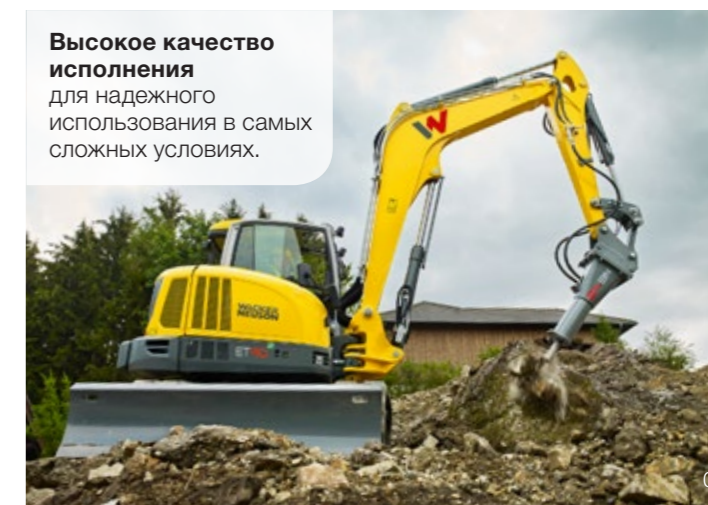
Высококачественные материалы и первоклассное исполнение – продукция компании Wacker Neuson отвечает самым высоким критериям качества. Надежная металлическая конструкция машин имеет порошковое покрытие, что делает их устойчивыми к механическим воздействиям и коррозии. Большой диаметр болтов в сочетании со стальными муфтами обеспечивает большой срок службы.



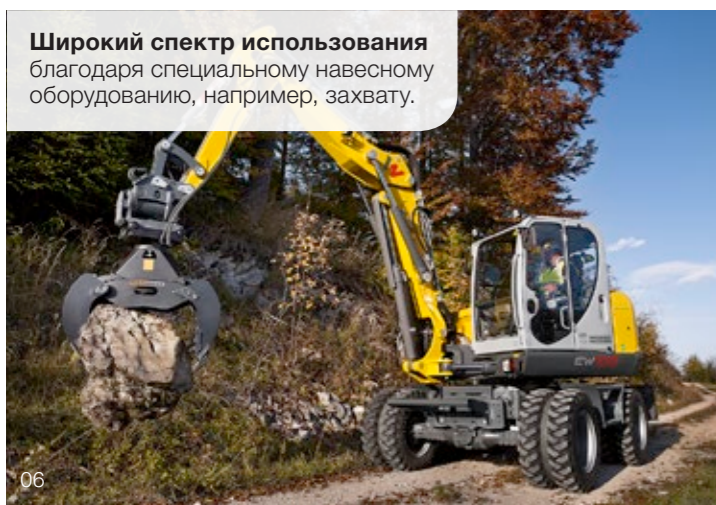
Большие болты повышают стабильность – для лучшего контроля при погрузке и выгрузке материала.



Высокое качество исполнения для надежного использования в самых сложных условиях.



Широкий спектр использования благодаря специальному навесному оборудованию, например, захвату.



803

Самый маленький гусеничный экскаватор компании Wacker Neuson идеально подходит для работы в стесненных условиях и в помещениях, напр., при санации. В очень узких местах можно уменьшить ширину гидравлической телескопической ходовой части и отвала до 700 мм, а также опустить защитную дугу ROPS. А небольшой радиус поворота задней части обеспечивает максимальную подвижность даже в стесненных условиях.

- Самый мощный двигатель в своем классе: 3-цилиндровый двигатель, высокая производительность дополнительной гидросистемы, оптимальное охлаждение
- Оптимально защищенный от повреждений цилиндр подъемного рычага на верхней стороне стрелы
- Безопасная работа благодаря оптимальной защите от осколков
- Очень удобный доступ для сервисного обслуживания благодаря большой крышке капота и демонтируемым кожухам

Свободно проходит в стандартные двери благодаря суженной конструкции – идеальный вариант для использования в помещениях.



803

Транспортировочный вес (кг)	932–992
Глубина черпания (мм)	1763
Мощность двигателя (кВт)	9,6

803 dualpower

Идеальный вариант для использования в закрытых помещениях или в черте города: к модели 803 dual power можно всего несколькими движениями руки подсоединить безэмиссионный дополнительный привод.

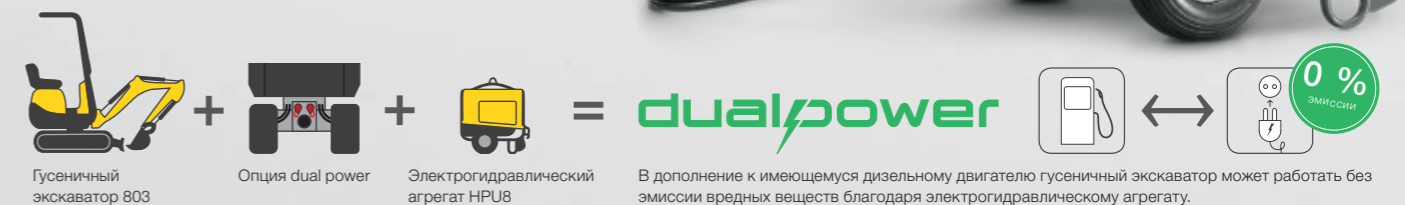
- В зависимости от места использования на выбор дизельный привод или электрогидравлический агрегат
- Нет потери мощности в электрическом режиме
- Простое подключение «Plug-and-Play» агрегата к опорной тележке
- 12-метровый шланг для свободного перемещения на стройплощадке
- Быстрое перемещение на следующую стройплощадку: легкая погрузка агрегата в транспортное средство

HPU8

Масса* (кг)	192
Мощность двигателя (кВт)	7,5
Напряжение сети (В)	400

* Включая гидравлическое масло

Совет: покупайте экскаватор 803 с опцией dual power – при необходимости просто возьмите дополнительный агрегат в аренду!



Регулируемая ширина: ходовая часть раздвигается на ширину 700 – 860 мм.



Практично для низких проездов: защитная дуга ROPS может откидываться вниз.



Быстрая смена положения на стройплощадке: агрегат просто подвешивается в отвал.



Полная свобода движения, нулевой уровень эмиссии: гибкие возможности установки при демонтажных работах внутри зданий.



ET16

Максимизируйте время работы своих машин благодаря быстрой транспортировке: модель ET16 можно за короткое время перевезти в прицепе легкового автомобиля на следующую стройплощадку. А для простого и безопасного подъема машины на крыше/крыше кабины предусмотрено два рым-болта.

- Самый мощный привод в своем классе
- Гидросистема с измерением нагрузки и LUDV* для точной работы и оптимального результата
- Самая большая кабина в своем классе для полной свободы движений: эргономичный дизайн и высококачественное оснащение
- Гибкость при стесненных условиях: опциональная телескопическая ходовая часть 990 – 1300 мм, складывающиеся элементы для увеличения ширины отвала, кабина или крыша демонтируются без негативного влияния на функции
- Очень удобный доступ для сервисного обслуживания: большая крышка капота и демонтируемые кожухи
- Оптимально защищенный от повреждений цилиндр подъемного рычага на верхней стороне стрелы
- Производительная 2-линейная дополнительная гидросистема с собственной безнапорной обратной линией

* Независящее от давления распределение потока

Серийно вторая скорость движения до 4 км/ч: благодаря этому Вы сэкономите драгоценное время на стройплощадке.

	ET16
Транспортировочный вес (кг)	1402–1602
Глубина черпания с короткой рукоятью ковша (мм)	2242
Мощность двигателя (кВт)	13,2



Более быстрое выполнение работ по выемке грунта благодаря высокой производительности копания.

EZ17 zero tail

Модель EZ17 разработана без выступа задней части. Этим обеспечивается высокая подвижность даже при работе в непосредственной близости от стен или зданий.

- Удобная транспортировка на прицепе легкового автомобиля
- Самый мощный привод в своем классе в сочетании с гидросистемой с измерением нагрузки и LUDV*, а также регулируемым насосом
- Для multifunctionального навесного оборудования возможно использование до 4 дополнительных контуров управления
- Универсальное использование в стесненных условиях: телескопическая ходовая часть 990 – 1300 мм, складывающиеся элементы для увеличения ширины отвала, крыша демонтируется без негативного влияния на функции
- Хороший круговой обзор благодаря крыше с люком для еще большей безопасности
- Идеальный доступ для сервисного обслуживания: большая крышка капота, складная консоль сиденья и демонтируемые кожухи
- Еще большая устойчивость благодаря опциональному дополнительному контргрузу

* Независящее от давления распределение потока

	EZ17
Транспортировочный вес (кг)	1596–1822
Глубина черпания с короткой рукоятью ковша (мм)	2326
Мощность двигателя (кВт)	13,4



Два рым-болта: благодаря им модель ET16 сохраняет равновесие при перемещении и надежно опускается.



10

Самая большая кабина в своем классе отличается современным оснащением и эргономичным дизайном.



Простая транспортировка в прицепе легкового автомобиля:

благодаря компактным размерам и весу менее 1,7 т.



Превосходный обзор рабочей зоны:

вверху благодаря люку в крыше и сзади благодаря компактной конструкции и короткой задней части.



Полная свобода движений: благодаря нулевому выносу задней части работа непосредственно возле стен.



11

ET18, ET20, ET24

Была повышена производительность трех перечисленных ниже моделей: ET18 впечатляет своей выдающейся мощностью, ET20 подкупает превосходными параметрами копания, а ET24 по мощности сопоставима с машиной весом 2,5 тонны.

- Интеллектуальная концепция охлаждения для работ с полной нагрузкой при очень высокой температуре окружающей среды
- Универсальное использование в стесненных условиях: телескопическая ходовая часть 990 – 1300 мм (ET18, ET20), складывающиеся элементы для увеличения ширины отвала и возможность проезда через низкие проемы при демонтированной крыше
- Большая комфортная кабина с многочисленными продуманными функциями
- Возможен демонтаж кабины или крыши без негативного влияния на функции
- 25%-ная экономия материала и времени благодаря системе наклона поворотной платформы Vertical Digging System (VDS)
- Удобная транспортировка на прицепе легкового автомобиля
- Идеальный доступ для сервисного обслуживания: большая крышка капота и демонтируемые кожухи
- Возможно большое количество опций с завода, например, длинный отвал, перегрузочные клапаны, система автоматической регулировки частоты вращения вала двигателя на холостом ходу



	ET20
Транспортировочный вес (кг)	1862–2182
Глубина черпания с короткой рукоятью ковша (мм)	2483
Мощность двигателя (кВт)	13,4



Легкий и высокопроизводительный:
возможность транспортировки в прицепе легкового автомобиля, мощность, как у экскаватора весом 2,5 т.

Самая большая общая мощность в своем классе: производительность на 30 % выше, чем у сопоставимых машин

	ET18
Транспортировочный вес (кг)	1582–2060
Глубина черпания с короткой рукоятью ковша (мм)	2197
Мощность двигателя (кВт)	13,4

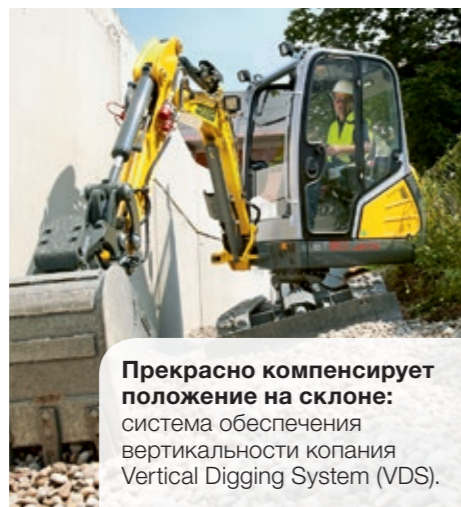


Лучшие параметры копания и высота высыпания при отличной устойчивости благодаря ходовой части и системе подъемного рычага, специально адаптированным для класса 2-тонных машин.

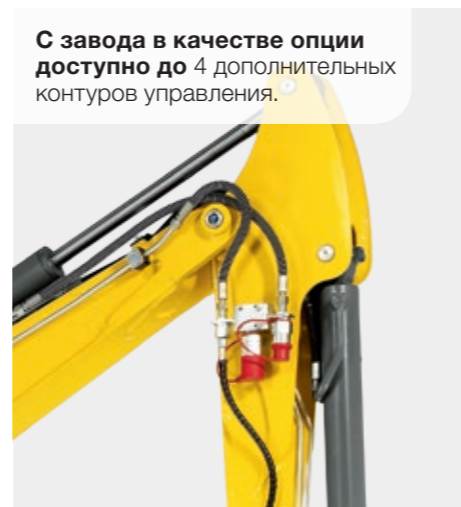
	ET24
Транспортировочный вес (кг)	2057–2401
Глубина черпания с короткой рукоятью ковша (мм)	2402
Мощность двигателя (кВт)	13,4



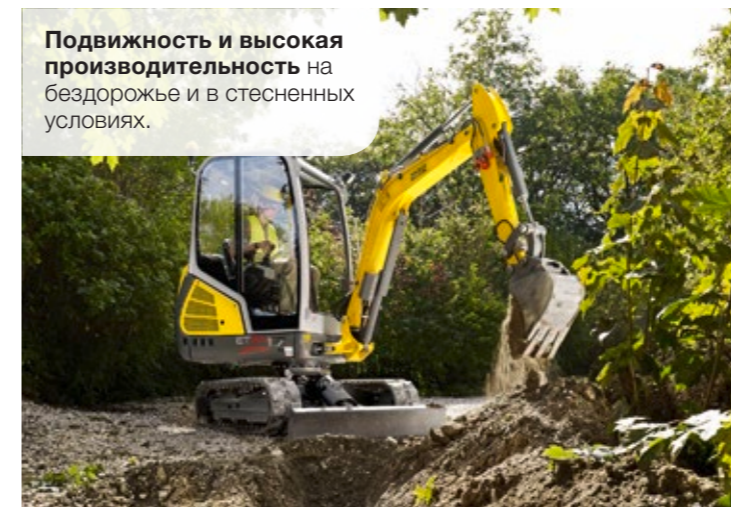
2 рым-болта для легкого подъема и перемещения.



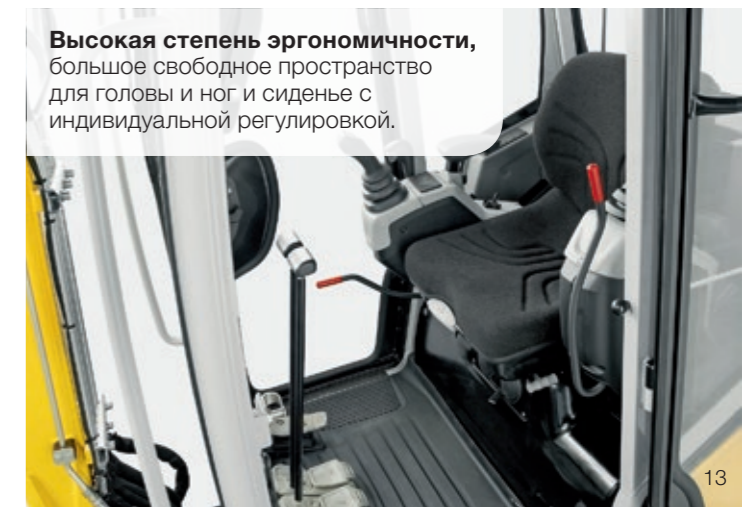
Прекрасно компенсирует положение на склоне: система обеспечения вертикальности копания Vertical Digging System (VDS).



С завода в качестве опции доступно до 4 дополнительных контуров управления.



Подвижность и высокая производительность на бездорожье и в стесненных условиях.



Высокая степень эргономичности, большое свободное пространство для головы и ног и сиденье с индивидуальной регулировкой.

2503, 3503

Высокая производительность и превосходные результаты работы – с моделями 2503 и 3503 Вы можете добиться этого благодаря мощным дизельным двигателям с высоким крутящим моментом. Одновременно эти машины отличаются особой плавностью хода, а также низким уровнем шума.

- Малая ширина и высота обеспечивают простую транспортировку и хорошие условия использования даже в стесненных условиях
- Большой срок службы и высокая стоимость при перепродаже благодаря большой прочности, обусловленной зарекомендовавшей себя конструкцией
- Очень удобный доступ для сервисного обслуживания: большая крышка капота, выдвигаемые контргрузы и демонтируемые кожухи на ходовой части
- Большая комфортная кабина с многочисленными продуманными функциями
- Стабильная X-образная рама с комплектом колес с простой очисткой
- Идеально для преодоления низких проемов, так как кабина или крыша могут демонтироваться
- До 4 дополнительных контуров управления для multifunctionального навесного оборудования
- Доступные опции с завода: перегрузочные клапаны, система автоматической регулировки частоты вращения вала двигателя на холостом ходу и многое другое

Очень высокая прочность, компактность и мощность – все это обеспечивает большой срок службы.



2503

Транспортировочный вес (кг)	2483–2794
Глубина черпания с короткой рукоятью ковша (мм)	2620
Мощность двигателя (кВт)	19,4

3503

Транспортировочный вес (кг)	3425–4108
Глубина черпания с короткой рукоятью ковша (мм)	3230
Мощность двигателя (кВт)	23,7



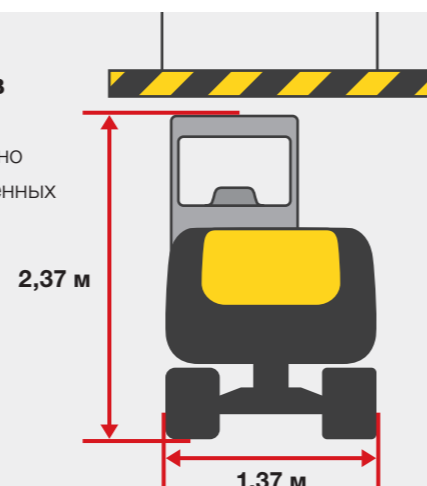
Лучший в двух классах: габариты класса 3,5-тонных машин с мощностью привода 5-тонного экскаватора.



Полный доступ для быстрого техобслуживания, извлекаются даже боковые элементы контргруза.

Одна из самых низких машин в своем классе:

модель 2503 идеально подходит для стесненных условий.



Угол наклона до 27 % легко компенсируется системой наклона поворотной платформы Vertical Digging System (VDS).



Очень точная работа благодаря педалям с гидравлической системой вспомогательного управления.

EZ28, EZ38 zero tail

Компактность и комфорт – экскаваторы с нулевым выносом задней части EZ28 и EZ38 демонстрируют, что такое сочетание возможно. Благодаря конструкции с нулевым выносом задней части Вы можете выполнять боковые рабочие движения даже находясь рядом с ограждениями. Одновременно модели оснащены просторной кабиной с многочисленными функциями для обеспечения комфорта.

- Высокая производительность при низком весе, благодаря чему возможна транспортировка в прицепе легкового автомобиля
- Комфортная кабина с многочисленными продуманными функциями
- Практично для низких проездов: крышу/кабину можно демонтировать
- 25%-ная экономия материала и времени благодаря системе наклона поворотной платформы Vertical Digging System (VDS)
- Идеальный доступ для сервисного обслуживания: большая расположенная сбоку крышка капота, демонтируемые кожухи на ходовой части внутри и снаружи и откидывающаяся кабина у модели EZ38
- До 4 дополнительных контуров управления с собственной безнапорной обратной линией для multifunctionального навесного оборудования
- Возможно большое количество опций с завода, например, перегрузочные клапаны, система автоматической регулировки частоты вращения вала двигателя на холостом ходу

Компактные габариты, демонтируемая кабина: модели EZ28 не требуется много места для транспортировки и работы.

	EZ28
Транспортировочный вес (кг)	2575–3222
Глубина черпания с короткой рукоятью ковша (мм)	2544
Мощность двигателя (кВт)	15,2



	EZ38
Транспортировочный вес (кг)	3582–4303
Глубина черпания с короткой рукоятью ковша (мм)	3107
Мощность двигателя (кВт)	21,4

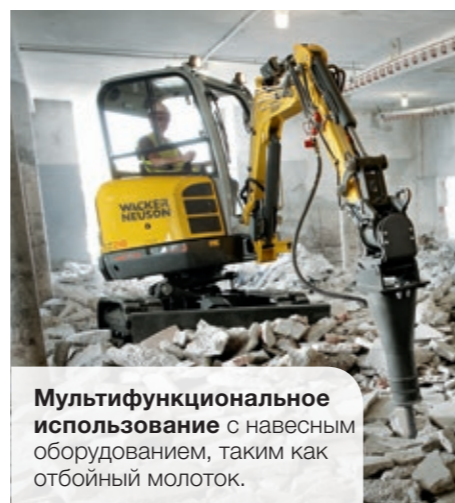


Кабина, комфортная во всех отношениях: достаточно места, практичный механизм разделения элементов лобового стекла и такие функции, как регулируемое пропорциональное управление.

Возможна транспортировка в прицепе легкового автомобиля – благодаря весу от 2,6 т.



Чувствительное управление и точная работа с гидравлически управляемыми педалями.

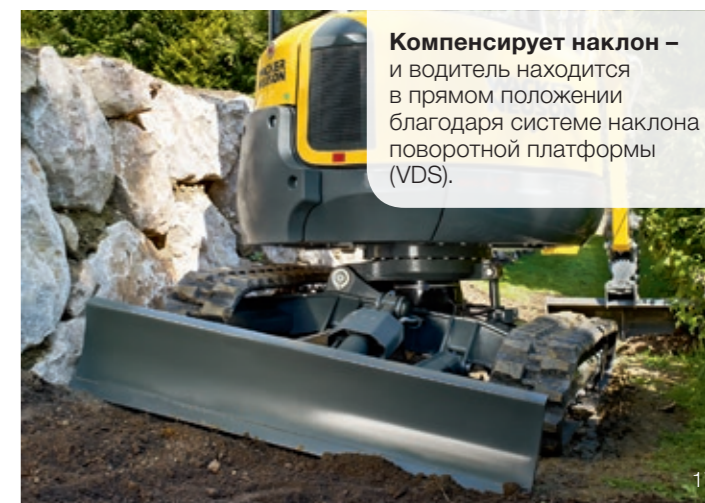


Мультифункциональное использование с навесным оборудованием, таким как отбойный молоток.

Простой монтаж: дополнительный контргруз из массивной литой стали для большей устойчивости и более высокого усилия копания.



Компенсирует наклон – и водитель находится в прямом положении благодаря системе наклона поворотной платформы (VDS).



EZ53 zero tail

Высокая производительность выемки грунта даже в труднодоступных местах – этого Вам поможет добиться одна из самых больших моделей с нулевым выносом задней части от компании Wacker Neuson. Ведь в модели EZ53 задняя часть никогда не выступает над опорной тележкой.

- Новая технология, обеспечивающая значительное увеличение мощности двигателя и гидравлики при одновременном снижении расхода топлива
- Благодаря улучшенной производительности копания и повышению мощности дизельного двигателя с турбонаддувом обеспечивается перегрузка большего количества материала
- 25%-ная экономия материала и времени благодаря системе наклона поворотной платформы Vertical Digging System (VDS)
- Очень просторная комфортная кабина
- Превосходный доступ для сервисного обслуживания: откидывающаяся кабина, большая расположенная сбоку крышка капота и большие демонтируемые кожухи на ходовой части внутри и снаружи
- До 5 дополнительных контуров управления с собственной безнапорной обратной линией для мультифункционального навесного оборудования
- Опциональный дополнительный контргруз для повышенной устойчивости
- Возможно большое количество опций с завода, напр., перегрузочные клапаны



EZ53	
Транспортировочный вес (кг)	4968–6165
Глубина черпания с короткой рукоятью ковша (мм)	3501
Мощность двигателя (кВт)	36,3

САМЫЙ МОЩНЫЙ ЭКСКАВАТОР
в своем классе

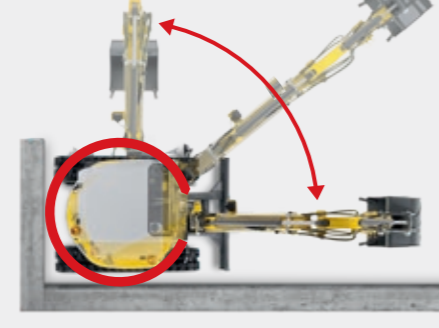
Впечатляет: перегрузка большего количества материала благодаря оптимизированной производительности копания и грузовых работ.

Узнайте больше о нашей системе обеспечения вертикальности копания:
www.wackerneuson.com/vds

Оптимальный доступ для сервисного обслуживания благодаря большой крышке капота расположенного сбоку двигателя.



Без выступа задней части для безопасного выполнения работ в дорожном и городском строительстве.

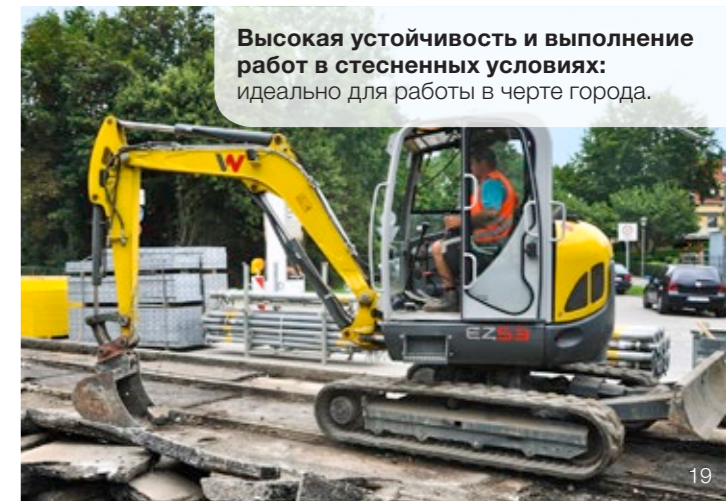


Для выполнения технического обслуживания кабина откидывается в сторону посредством нескольких манипуляций.

Отличная производительность: более высокое усилие копания для более быстрой выемки грунта.



Высокая устойчивость и выполнение работ в стесненных условиях: идеально для работы в черте города.



ET65, ET90

ET65 и ET90 – это экскаваторы, при разработке которых учитывались многочисленные пожелания клиентов. Результат: высокопроизводительные машины с очень высоким усилием копания и экономичным расходом топлива. Для Вас это означает следующее: производительность выше на 30 %, расход меньше на 20 %.* Другие детали мы указали на экскаваторах – они относятся к обоим моделям.

Оptionальная регулируемая стрела для увеличения рабочего диапазона, глубины копания и высоты высыпания

Высокий уровень комфорта в кабине благодаря хорошо обозримому дисплею, открывающимся с обеих сторон сдвижным стеклам, климат-контролю, сиденью водителя с пневматической подвеской, включая обогрев сиденья, и многому другому

Откидывающаяся кабина, демонтируемые кожухи на ходовой части и диагностический инструмент облегчают техническое обслуживание

В качестве опции доступен сажевый фильтр

Гидросистема с измерением нагрузки и LUDV*** для точной работы

*** Независящее от давления распределение потока

До 4 вариантов гусениц для любого случая использования

Большая производительность выемки грунта благодаря высокому усилию копания и 3-точечной кинематике

До 5 дополнительных контуров управления для различного навесного оборудования

Очень высокая производительность копания благодаря увеличению усилия трогания на 20 %

Уменьшение расхода топлива на 20 %* в значительной степени снижает эксплуатационные расходы.

*По сравнению с предыдущей моделью

ET90	
Транспортировочный вес (кг)	8348–9625
Глубина копания** с короткой рукоятью ковша (мм)	4379
Мощность двигателя (кВт)	55

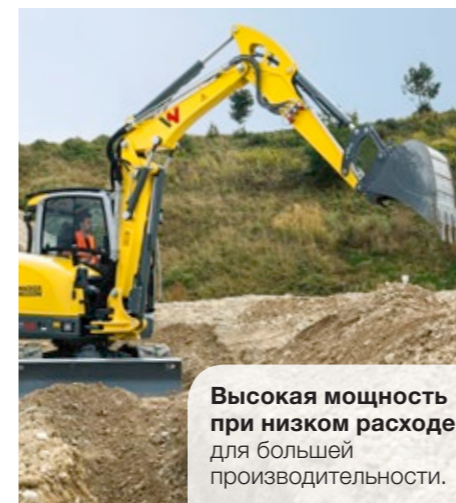
** С регулируемой стрелой

Круговое освещение благодаря фарам в ходовой части

8 больших крепежных проушин для более простого крепления и безопасной транспортировки

ET65	
Транспортировочный вес (кг)	5806–6682
Глубина копания** с короткой рукоятью ковша (мм)	3893
Мощность двигателя (кВт)	36,3

Оцените модели ET65 и ET90 в действии:
www.wackerneuson.com/6-10t



Высокая мощность при низком расходе для большей производительности.



Хорошая устойчивость также при работе в условиях сложного рельефа.



Оптимально освещенная рабочая зона и тем самым безопасная работа.

» ET65, ET90

На
20%
УМЕНЬШЕННЫЙ
РАСХОД
ТОПЛИВА!*

*По сравнению с предыдущей моделью



Максимально простой доступ для проведения технического обслуживания благодаря откидывающейся кабине и демонтируемым кожухам на ходовой части.



» Уникальная 3-точечная кинематика

Повышенный крутящий момент/3-точечная кинематика, а также увеличенный до 200 градусов угол поворота делают модели ET65 и ET90 лучшими в своем классе в отношении усилия копания.

- Оптимальный угол поворота ковша
- Еще более глубокое вертикальное врезание
- Мощная выемка
- Улучшенные характеристики разгрузки и меньшие потери материала

» Уменьшенные габариты

При транспортировке или в стесненных условиях: благодаря компактной конструкции модели ET65 и ET90 могут легко перемещаться на следующее место использования. А на стройплощадке машины перемещаются легко и быстро даже в стесненных условиях, обеспечивая высокую эффективность при любом использовании.

- Очень низкая высота машины
- Малые габариты благодаря разумному расположению компонентов
- Повышенная устойчивость благодаря низкому расположению центра тяжести

» Оптимальный обзор

Безопасная и продуктивная работа начинается с хорошего обзора рабочей зоны. В моделях ET65 и ET90 теперь еще лучший обзор навесного оборудования, так как положение аутригера было немного изменено.



ОЧЕНЬ
ХОРОШИЙ
ОБЗОР ДЛЯ
МАКСИМАЛЬНОЙ
БЕЗОПАСНОСТИ

» Дополнительные преимущества, реализованные в комфортной кабине

Максимальное удобство управления является отличительной чертой моделей ET65 и ET90. Кроме того, мы предлагаем Вам многочисленные опции для адаптации экскаватора в соответствии с Вашими индивидуальными требованиями.

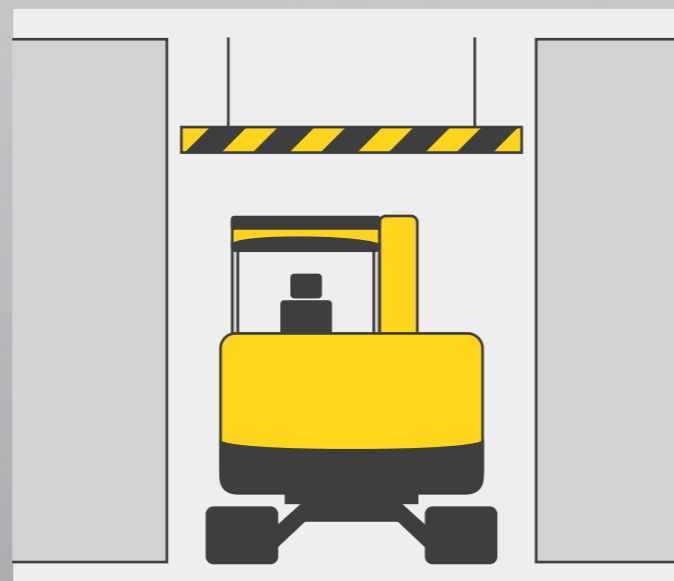
- Удобная система Jog Dial с индивидуальными сохраняемыми предварительными настройками (стандартное оснащение)
- Состоящие из двух элементов лобовые стекла, которые полностью задвигаются под крышу кабины (стандартное оснащение)
- Светодиодные фары для еще лучшего освещения
- Комфортное сиденье с пневматической подвеской и обогревом для повышенного комфорта водителя
- Мощный климат-контроль для приятной рабочей температуры в любое время
- Камера заднего вида с 7-дюймовым мультимедийным дисплеем для идеального обзора сзади

На
20%
УВЕЛИЧЕННОЕ
УСИЛИЕ
ТРОГАНИЯ

Глубина
врезания по
вертикали:
+ 5%



Общий угол поворота: 200°



Модель EZ80 – это самый большой гусеничный экскаватор с нулевым выносом задней части от компании Wacker Neuson, объединяющий в себе целый ряд преимуществ: благодаря глубине копания более четырех метров и хорошим параметрам копания обеспечивается быстрое выполнение работ по выемке грунта. Так как машина имеет минимальный вынос задней части, Вы можете без затруднений работать непосредственно возле стен или иных ограждений. Кроме того, модель EZ80 впечатляет очень низким расходом топлива.

Откидывающаяся кабина, демонтируемые кожухи на ходовой части и диагностический инструмент облегчают техническое обслуживание

Высокая производительность выемки грунта благодаря большому усилию копания

Круговое освещение благодаря фарам в ходовой части

8 больших крепежных проушин для безопасной транспортировки

Высокий уровень комфорта в кабине

Хорошо обзорный дисплей, открывающиеся с обеих сторон сдвижные стекла, состоящие из двух элементов лобовые стекла – опционально с климат-контролем и сиденьем водителя с пневматической подвеской, включая обогрев сиденья

Гидросистема с измерением нагрузки и LUDV* для точной работы

* Независящее от давления распределение потока

Расположенный в задней части двигатель для еще более компактных размеров

Уменьшение расхода топлива на 20 %** в значительной степени снижает эксплуатационные расходы.

** По сравнению с предыдущей моделью

Zero Tail – минимальный вынос задней части

4 варианта гусениц для любого случая использования

	EZ80
Транспортировочный вес (кг)	7588–8877
Глубина черпания с короткой рукоятью ковша (мм)	3919
Мощность двигателя (кВт)	36,2

Компактные габариты: идеально для работы в стесненных условиях.



Работа с низким расходом и высокой экономией топлива благодаря режиму эксплуатации ECO.



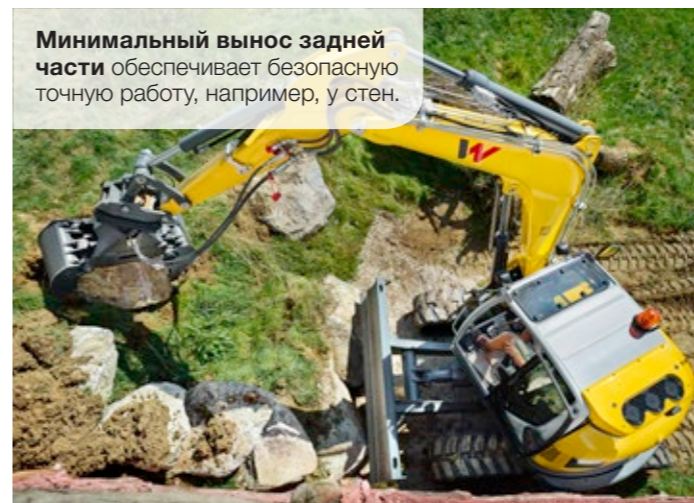
Ваши преимущества

Производительность до **+30%**

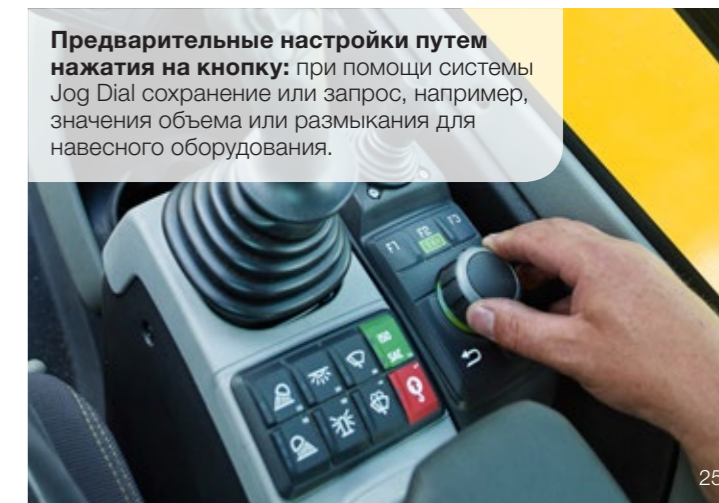
Расход топлива до **-20%**



Минимальный вынос задней части обеспечивает безопасную точную работу, например, у стен.



Предварительные настройки путем нажатия на кнопку: при помощи системы Jog Dial сохранение или запрос, например, значения объема или размыкания для навесного оборудования.



ET145

Будучи одним из самых больших в мире компактных экскаваторов, модель ET145 отличается очень высокими мощностью, производительностью и показателями выемки в любой ситуации. Одновременно она подкупает своей невероятной подвижностью, обеспечиваемой поворотной консолью.

- Благодаря поворотной консоли сохраняется максимальная подвижность даже в узких траншеях
- Малый радиус поворота передней части
- Оптимальное оснащение для работы на любом основании благодаря стальным гусеницам и опциональным резиновым или гибридным гусеницам
- Серийный отвал для максимального подъемного усилия и устойчивости
- Для подсоединения самого разного навесного оборудования возможно использование до 5 дополнительных контуров управления
- Уменьшенный на 15 % расход топлива при неизменном усилии копания* благодаря высокоэффективному двигателю с аккумуляторной топливной системой мощностью 55 кВт, который не требует добавок для избирательной каталитической нейтрализации SCR
- Неизменно высокая производительность копания независимо от числа оборотов двигателя
- Доступны режимы ECO и POWER
- Для разнообразного использования: строительство каналов, дорожное строительство, санирование, а также перегрузка материалов

*По сравнению с предыдущей моделью

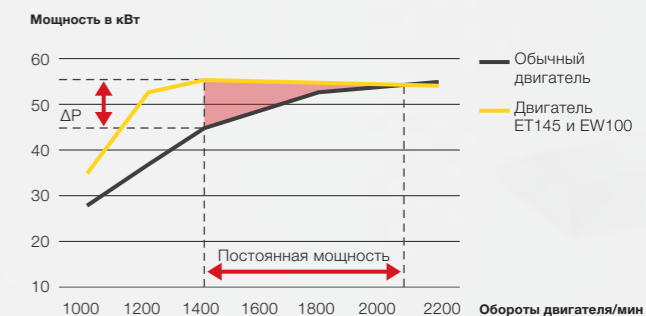


БОЛЕЕ ПОДРОБНЫЕ СВЕДЕНИЯ О МОДЕЛИ ET145 НА СТР. 28/29



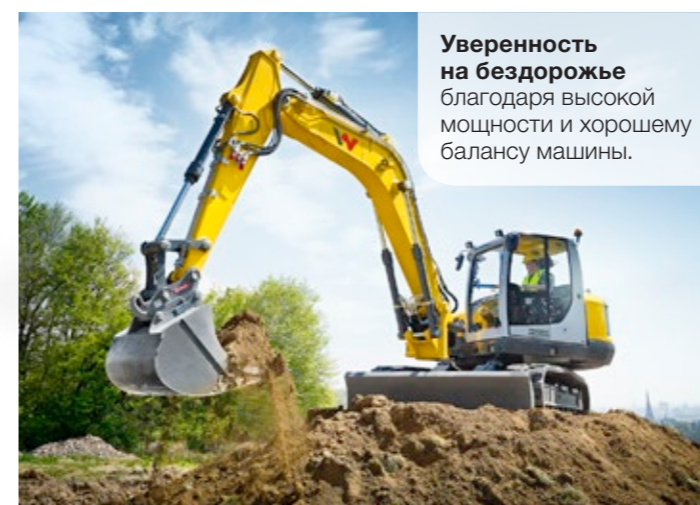
Полная мощность двигателя

даже при низком количестве оборотов.

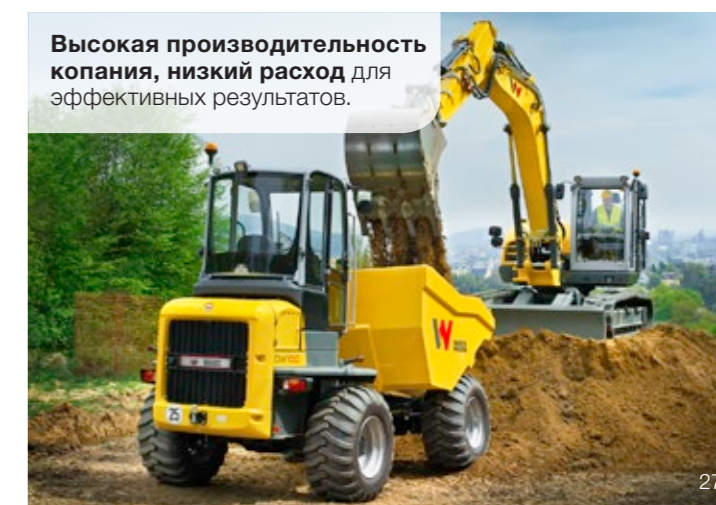


Впечатляет вдвойне: размеры и маневренность 8-тонного экскаватора и производительность 14-тонной машины.

	ET145
Транспортировочный вес (кг)	14917 – 15701
Глубина черпания с короткой рукоятью ковша (мм)	4981
Мощность двигателя (кВт)	55



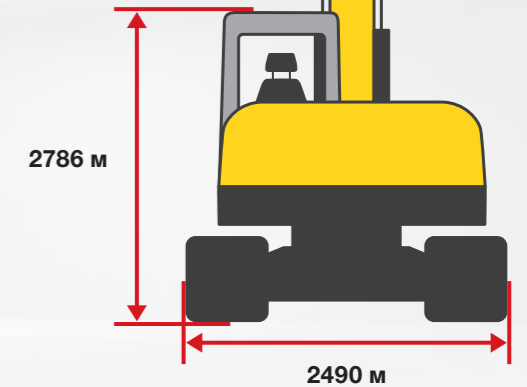
Уверенность на бездорожье благодаря высокой мощности и хорошему балансу машины.



Высокая производительность копания, низкий расход для эффективных результатов.



Компактные размеры
как у 8-тонного экскаватора.

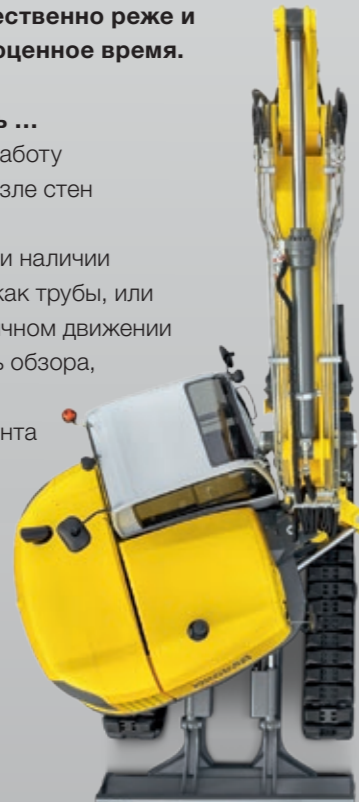


» **Модель ET145 с поворотной консолью для повышенной производительности**

Поворотная консоль делает модель ET145 по-настоящему уникальной машиной в своем весовом классе. Она обеспечивает увеличение области копания слева и справа. Благодаря этому машина перемещается существенно реже и Вы экономите драгоценное время.

Поворотная консоль ...

- делает возможной работу непосредственно возле стен или траншей
- облегчает работу при наличии препятствий, таких как трубы, или при оживленном уличном движении
- увеличивает область обзора, например, во время работ по выемке грунта при строительстве каналов
- имеет диапазон угла поворота 70° влево и 57° вправо



» **Оптимизированный двигатель мощностью 55 кВт**

Максимальный крутящий момент и, как следствие, полная мощность даже при низком количестве оборотов: Вы можете ожидать этого от двигателя мощностью 55 кВт в модели ET145. С его помощью Вы получаете очень высокую производительность копания при одновременном уменьшении расхода дизельного топлива.



» **Включая высокое удобство управления**

Модель ET145 отличают разнообразные функции в серийном исполнении. Например:

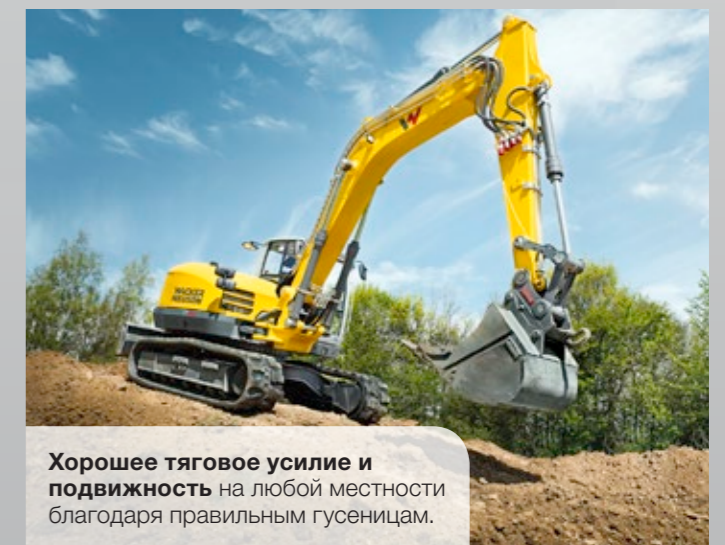
- устройство предупреждения о перегрузке с клапанами, срабатывающими при разрыве шланга, для цилиндров подъемного рычага, ковша и отвала
- дополнительная гидросистема и 3-й контур управления (с пропорциональным управлением)
- собственная безнапорная обратная линия специально для гидравлического навесного оборудования
- электрический топливозаправочный насос
- центральное управление посредством системы «Jog Dial»
- камера, располагающаяся в задней части, с интегрированным дисплеем 7" в качестве вспомогательного устройства заднего хода
- состоящие из двух элементов лобовые стекла, которые при необходимости полностью задвигаются под крышу кабины
- климат-контроль
- комплект CD-радио
- дополнительные фары рабочего освещения сбоку в ходовой части, а также на подъемной стреле (слева и справа)
- отвал и рычаг управления отвалом с интегрированной системой переключения для 2-й скорости



» **Три варианта гусениц на выбор**



- 1 **Стальные гусеницы:** идеально подходят для демонтажных работ и поверхностей с острыми краями
- 2 **Резиновые гусеницы:** не повреждают поверхность, использование на улицах/асфальте, тротуарной плитке, а также на территориях с зелеными насаждениями
- 3 **Гибридные гусеницы:** на труднопроходимой местности с чувствительной поверхностью



Хорошее тяговое усилие и подвижность на любой местности благодаря правильным гусеницам.

EW65, EW100

Мобильные экскаваторы компании Wacker Neuson экономят до 20 % топлива и могут похвастаться высокой производительностью и превосходным оснащением! Благодаря дизельному двигателю с постоянной мощностью производительность копания модели EW100 остается неизменно высокой независимо от числа оборотов двигателя. А режим движения по дорогам избавит Вас от необходимости использования транспортного средства при смене места. Другие детали мы указали на экскаваторах – они относятся к обеим моделям.

Бесступенчатый ходовой привод – отсутствие толчков и эффективность при разгоне с 0 до 30 км/ч.



Регулируемая стрела (серийно для модели EW100) для еще более эффективной и быстрой работы

Большая комфортная кабина с многочисленными продуманными функциями

Откидывающаяся кабина, большая крышка капота и демонтируемые кожные на ходовой части для идеального доступа для сервисного обслуживания

Гидросистема с измерением нагрузки и LUDV** для точной работы
** Независящее от давления распределение потока

С 5 гидравлическими контурами управления, 3 из них с возможностью индивидуальной настройки – для большого количества навесного оборудования.

Круговое освещение благодаря фарам в ходовой части

Эффективный ходовой привод, плавная регулировка от 0 до 30 км/ч

Закрытая ходовая гидравлика для езды, как на автомобиле

Отвал, контргрузы и опционально опорные лапы для высокой устойчивости

	EW65	EW100
Транспортировочный вес (кг)	6472–7720	9241–10461
Глубина черпания* с короткой рукоятью ковша (мм)	3596	3941
Мощность двигателя (кВт)	36,3	55/75

* С регулируемой стрелой

Оцените модель EW100 в действии:
www.wackerneuson.com/ew100

Точное управление движениями стрелы при сохранении полной мощности.



Высокая производительность, низкий расход топлива благодаря режиму эксплуатации ECO.



Ваши преимущества

Закрытый контур движения

Усилие отрыва до +10%

Расход топлива до -20%

EW65



Работа с низким расходом и высокой экономией топлива благодаря режиму эксплуатации ECO.



Ваши преимущества

Тяговое усилие +30%***

Расход топлива до -20%

EW100



*** При скорости 20 км/ч

Оптимальные шины для любой поверхности.



» EW65, EW100



» С регулируемой стрелой

Более высокую подвижность и тем самым больший простор для действий обеспечивает регулируемая стрела. Ведь дополнительный шарнир позволяет вплотную подтягивать ковш к ходовой части/отвалу. Идеальное решение для того, чтобы проехать узкое место или убрать с дороги препятствие. Регулируемая стрела относится к серийному оборудованию модели EW100. EW65 опционально поставляется с регулируемой стрелой – уникальное оснащение в этом классе!

Регулируемая стрела позволяет увеличить подвижность и радиус действия.



РЕГУЛИРУЕМАЯ СТРЕЛА
доступна для короткой и длинной рукояти ковша.

» Первоклассная производительность

От мощного до чувствительного: спектр способов копания моделей EW65 и EW100 является достаточно широким и может адаптироваться в соответствии с определенными потребностями. За превосходный результат отвечает оптимальным образом отрегулированная гидросистема с измерением нагрузки с LUDV*, которая дополнительно обеспечивает низкий расход топлива.

* Независящее от давления распределение потока



» Повышенная устойчивость

Стабильное надежное положение играет важную роль – прежде всего при тяжелых работах по выемке грунта или на бездорожье. В качестве опоры Вы можете использовать отвал, а также опорные лапы.



» Диагностический инструмент WANDA

Более быстрое техническое обслуживание и поиск неисправностей благодаря практичному диагностическому инструменту WANDA.



» Три режима управления у модели EW100

Для соответствия различным требованиям на стройплощадке, а также для движения по дорогам в модели EW100 на выбор имеются три режима управления. Смена режима управления происходит очень просто посредством тумблера.



- 1 Полноприводная система управления для обеспечения крайне малого радиуса разворота.
- 2 Переднеприводное управление для быстрого движения по дорогам.
- 3 Режим «крабьего хода» для параллельного движения, напр., вдоль зданий.

» Очень хорошая проходимость

Хорошее тяговое усилие в любой момент времени – благодаря этому даже на неровной местности Вы будете чувствовать себя уверенно.



Подходящее решение для любой области использования.

Благодаря гусеничным и мобильным экскаваторам компании Wacker Neuson Вы получите наилучшее оснащение для любых областей использования. Благодаря инновационным функциям, продуманным деталям и разнообразному навесному оборудованию экскаваторы всегда оптимально соответствуют условиям эксплуатации. Таким образом, Вы можете эффективно работать даже на бездорожье. А благодаря широкому ассортименту Ваша машина демонстрирует именно такую мощность, которая необходима.

Эффективное рытье канав благодаря поворотной консоли с системой наклона поворотной платформы (VDS).



Гусеничный экскаватор с нулевым выносом задней части: оптимально для работ у края дороги.

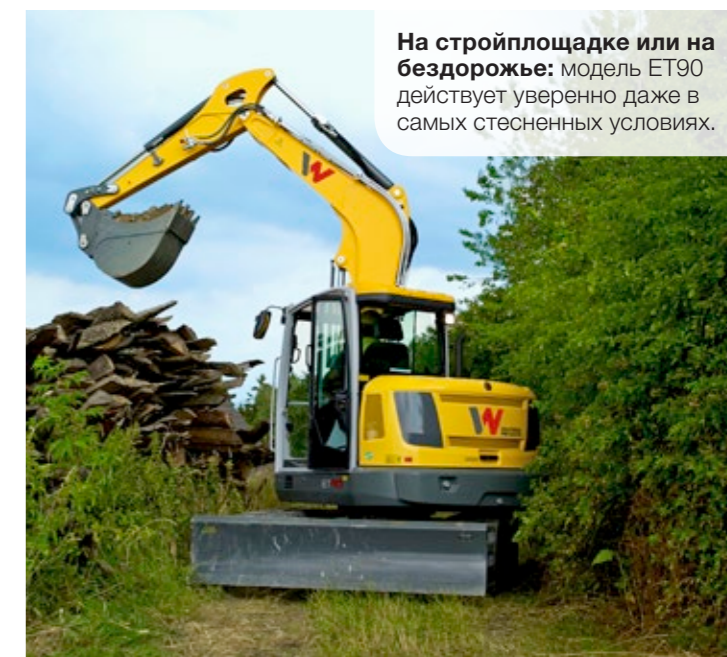


Для стесненных условий идеальным решением является модель 803 – самый маленький гусеничный экскаватор компании Wacker Neuson.



Всегда прямое положение сиденья – благодаря системе наклона поворотной платформы (VDS), которая обеспечивает возможность плавного наклона верхней платформы.

На стройплощадке или на бездорожье: модель ET90 действует уверенно даже в самых стесненных условиях.



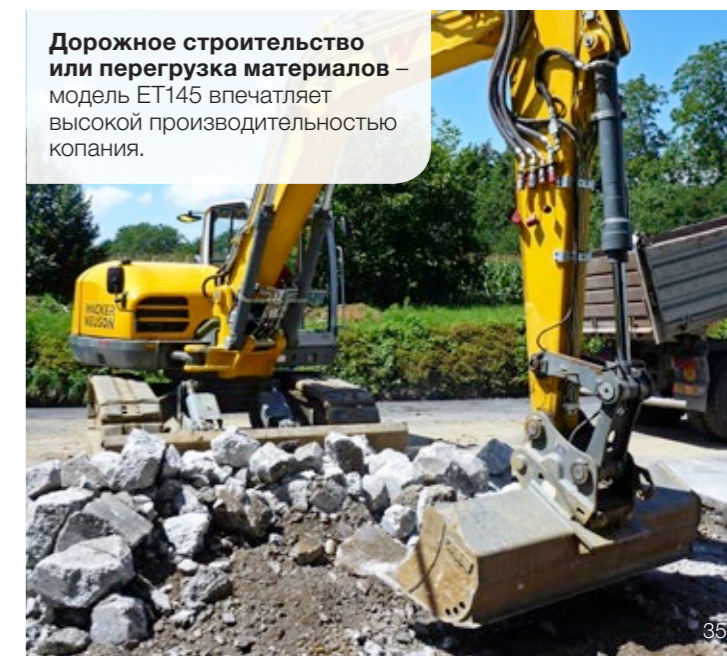
Дотянется далеко: модель EW100 с серийной регулируемой стрелой.



Быстрая смена стройплощадки: EW100 развивает скорость до 30 км/ч.



Дорожное строительство или перегрузка материалов – модель ET145 впечатляет высокой производительностью копания.



Возможности конфигурирования

ГУСЕНИЧНЫЕ И МОБИЛЬНЫЕ ЭКСКАВАТОРЫ

	EO3	EO3 dualpower	ET16	EZ17	ET18	ET20	ET24	Z503	EZ28	Z503	EZ38	EZ53	ET65	EZ80	ET90	ET145	EW65	EW100
КАБИНА																		
Крыша с задним стеклом	-	-	●	-	○	○	○	○	○	○	○	○	-	-	-	-	-	-
Стандартная кабина	-	-	○	-	○	○	○	○	○	○	○	○	●	●	●	●	●	●
Кабина 1-дверная (подъемное стекло)	-	-	-	-	○	○	○	-	-	-	-	-	●	●	●	●	●	●
Кабина 2-дверная	-	-	-	-	○	○	○	-	-	-	-	-	●	●	●	●	●	●
Навес от дождя	-	-	-	○	-	-	-	-	-	-	-	-	●	●	●	●	●	●
Тент для задней части	-	-	-	○	-	-	-	-	-	-	-	-	●	●	●	●	●	●
Защитная решетка FOPS, уровень 1	-	-	○	○	○	○	○	○	○	○	○	○	○	○	○	○	○	○
Защитная решетка FOPS, уровень 2	-	-	-	-	-	-	-	-	-	-	-	○	○	○	○	○	○	○
Наружное зеркало заднего вида на кабине справа	-	-	-	-	-	-	-	-	-	-	-	-	○	-	-	○	●	●
Наружные зеркала заднего вида (зеркала заднего вида)	-	-	○	○	-	-	-	○	○	○	○	○	○	○	○	○	○	○
Радио в комплекте	-	-	○	-	○	○	○	○	○	○	○	○	○	○	○	○	○	○
Соединения для радио	-	-	●	-	○	○	○	○	○	○	○	○	○	○	○	○	○	○
Кондиционер	-	-	-	-	-	-	-	-	-	-	-	-	○	○	○	○	○	○
Климат-контроль	-	-	-	-	-	-	-	-	-	-	-	-	○	○	○	○	○	○
Рым-болт	-	-	○	-	●	●	●	-	-	-	-	-	-	-	-	-	-	-
Сиденье водителя с пневматической подвеской	-	-	-	-	-	-	-	-	-	-	-	-	○	○	○	○	○	○
Защитная решетка для лобового стекла	-	-	-	-	○	○	○	○	○	○	○	○	○	○	○	○	○	○
Приспособление для защиты от осколков	○	○	○	○	○	○	○	○	○	○	○	○	-	-	-	-	-	-
ГИДРАВЛИКА																		
Шланговое соединение, ZH, рукоять ковша	○	○	-	-	-	-	-	-	-	-	-	-	-	-	-	-	-	-
Дополнительная гидравлическая система двойного действия	○	○	-	-	-	-	-	-	-	-	-	-	-	-	-	-	-	-
Устройство предупреждения о перегрузке, усовершенствованное	-	-	-	○	○	○	○	○	○	○	○	○	○	○	○	○	○	○
Устройство предупреждения о перегрузке, базовое	-	-	-	○	○	○	○	○	○	○	○	○	○	○	○	○	○	○
Пропорциональное управление (для ZH)	-	-	-	-	○	○	○	○	○	○	○	○	○	○	○	○	○	○
3-й контур управления с пропорциональным управлением	-	-	-	○	○	○	○	-	○	○	○	○	○	○	○	○	○	○
VP-Biohyd SE46	○	○	○	○	○	○	○	○	○	○	○	○	○	○	○	○	○	○
Panolin HLP Synt46 (Bio)	○	○	○	○	○	○	○	○	○	○	○	○	○	○	○	○	○	○
Муфта с плоским уплотнением	-	-	○	-	○	○	○	○	○	○	○	○	○	○	○	○	○	○
Патроны для компенсации скачков давления, 3-й контур управления	-	-	-	○	○	○	○	-	-	-	-	-	○	○	○	○	○	○
Патроны для компенсации скачков давления, дополнительная гидравлическая система	-	-	-	○	○	○	○	○	○	○	○	○	○	○	○	○	○	○
Контур управления, захват	-	-	-	○	○	○	○	○	○	○	○	○	○	○	○	○	○	○
Подготовка системы Easy Lock	-	-	○	○	○	○	○	○	○	○	○	○	○	○	○	○	○	○
Подготовка системы Powertilt	-	-	-	○	○	○	○	-	○	○	○	○	○	○	○	○	○	○
ЛАКОКРАСНОЕ ПОКРЫТИЕ																		
Специальное лакокрасочное покрытие 1 RAL	○	○	○	○	○	○	○	○	○	○	○	○	-	-	-	-	-	○
Специальное лакокрасочное покрытие 1, не RAL	○	○	○	○	○	○	○	○	○	○	○	○	-	-	-	-	-	○
Специальное лакокрасочное покрытие, кабина/крыша, RAL	-	-	○	○	○	○	○	○	○	○	○	○	-	-	-	-	-	○
БЕЗОПАСНОСТЬ																		
Security 24 C (2000 ч)	○	○	○	○	○	○	○	○	○	○	○	○	○	○	○	○	○	○
Security 36 C (3000 ч)	○	○	○	○	○	○	○	○	○	○	○	○	○	○	○	○	○	○
Security 48 C (4000 ч)	○	○	○	○	○	○	○	○	○	○	○	○	○	○	○	○	○	○

● Стандартная комплектация ○ Опция - Не подходит

ГУСЕНИЧНЫЕ И МОБИЛЬНЫЕ ЭКСКАВАТОРЫ

	EO3	EO3 dualpower	ET16	EZ17	ET18	ET20	ET24	Z503	EZ28	Z503	EZ38	EZ53	ET65	EZ80	ET90	ET145	EW65	EW100
ПРОЧЕЕ																		
30 км/ч	-	-	-	-	-	-	-	-	-	-	-	-	-	-	-	-	-	-
Полноприводная система управления	-	-	-	-	-	-	-	-	-	-	-	-	-	-	-	-	-	-
Крылья	-	-	-	-	-	-	-	-	-	-	-	-	-	-	-	-	-	-
Камера заднего вида	-	-	-	-	-	-	-	-	-	-	-	-	-	-	-	-	-	-
Сажевый фильтр	-	-	-	-	-	-	-	-	-	-	-	-	-	-	-	-	-	-
Пленка жидкости	○	○	○	○	○	○	○	○	○	○	○	○	○	○	○	○	○	○
Телематика, Европа, 12 – 72 месяца	-	-	-	-	-	-	-	-	-	-	-	-	-	-	-	-	-	-
Темпомат	-	-	-	-	-	-	-	-	-	-	-	-	-	-	-	-	-	-
VDS																		
Проблесковый маячок стандартный	-	-	○	○	○	○	○	○	○	○	○	○	○	○	○	○	○	○
Фары рабочего освещения спереди + сзади	-	-	-	○	○	○	○	○	○	○	○	○	○	○	○	○	○	○
Светодиодные фары	-	-	-	-	-	-	-	-	-	-	-	-	-	-	-	-	-	-
Балластный груз	-	-	-	○	○	○	○	○	○	○	○	○	○	○	○	○	○	○
Заправочный насос для дизтоплива	-	-	-	-	-	-	-	-	-	-	-	-	-	-	-	-	-	-
Автоматическая система регулировки частоты вращения	-	-	-	-	○	○	○	○	○	○	○	○	○	○	○	○	○	○
Управляющий сигнал	○	○	○	○	○	○	○	○	○	○	○	○	○	○	○	○	○	○
Рукоять ковша длинная	-	-	○	○	○	○	○	○	○	○	○	○	○	○	○	○	○	○
Отвал длинный	-	-	-	-	○	○	○	-	-	-	-	-	-	-	-	-	-	-
Отвал спереди или сзади	-	-	-	-	-	-	-	-	-	-	-	-	-	-	-	-	-	-
Опорные лапы спереди или сзади	-	-	-	-	-	-	-	-	-	-	-	-	-	-	-	-	-	-
Регулируемая стрела	-	-	-	-	-	-	-	-	-	-	-	-	-	-	-	-	-	-
Телескопическая ходовая часть	●	●	○	○	○	○	○	-	-	-	-	-	-	-	-	-	-	-
Предохранитель защитного отключения при разрыве шланга, цилиндр ковша	-	-	-	-	-	-	-	-	-	-	-	-	-	-	-	-	-	-
Оснащение для передвижения по дорогам согласно ПДД	-	-	-	-	-	-	-	-	-	-	-	-	-	-	-	-	-	-
Переключение логики управления	-	-	-	-	-	-	-	-	-	-	-	-	-	-	-	-	-	-
Иммобилайзер Digi Code или KAT	-	-	○	○	○	○	○	○	○	○	○	○	○	○	○	○	○	○
Ящик с инструментами	-	-	-	-	-	-	-	-	-	-	-	-	-	-	-	-	-	-
Контрольный клапан, моторное масло	○	○	○	○	○	○	○	○	○	○	○	○	○	○	○	○	○	○
Допуск к эксплуатации на дорогах общего пользования TÜV (D)	-	-	-	-	-	-	-	-	-	-	-	-	-	-	-	-	-	-
Резиновые гусеницы	●	●	○	○	○	○	○	○	○	○	○	○	○	○	○	○	○	○
Гибридные гусеницы	-	-	-	-	-	-	-	-	-	-	-	-	-	-	-	-	-	-
Стальные гусеницы*	-	-	-	○	○	○	○	○	○	○	○	○	○	○	○	○	○	○
Сдвоенные шины	-	-	-	-	-	-	-	-	-	-	-	-	-	-	-	-	-	-
Баллонные шины широкие	-	-	-	-	-	-	-	-	-	-	-	-	-	-	-	-	-	-
Баллонные шины	-	-	-	-	-	-	-	-	-	-	-	-	-	-	-	-	-	-
СМОНТИРОВАННЫЕ ИНСТРУМЕНТЫ																		
Система Easy Lock	-	-	○	○	○	○	○	○	○	○	○	○	○	○	○	○	○	○
Easy Lock + Powertilt	-	-	-	○	○	○	○	○	○	○	○	○	○	○	○	○	○	○
Easy Lock + Powertilt + грузовой крюк	-	-	-	○	○	○	○	-	○	○	○	○	○	○	○	○	○	○
Механическое Быстросменное устройство	○	○	○	○	○	○	○	○	○	○	○	○	○	○	○	○	○	○
OiiQuick + грузовой крюк	-	-	-	-	-	-	-	-	-	-	-	-	-	-	-	○	-	-
OiiQuick + Powertilt + грузовой крюк	-	-	-	-	-	-	-	-	-	-	-	-	-	-	○	-	-	-
ПАКЕТЫ																		
Система Easy Lock	-	-	-	○	○	○	○	-	-	-	-	-	-	-	-	-	-	-

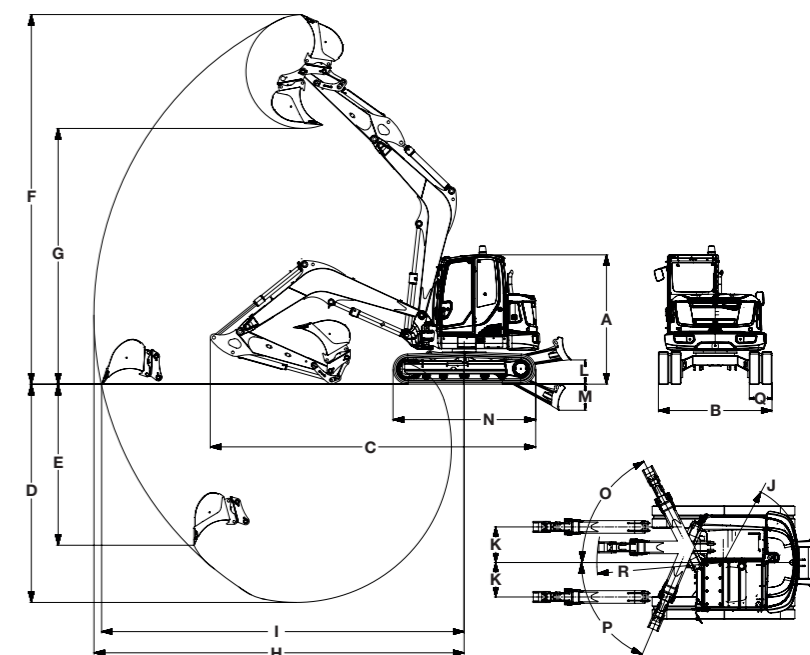
* В зависимости от модели возможна разная ширина

Размеры

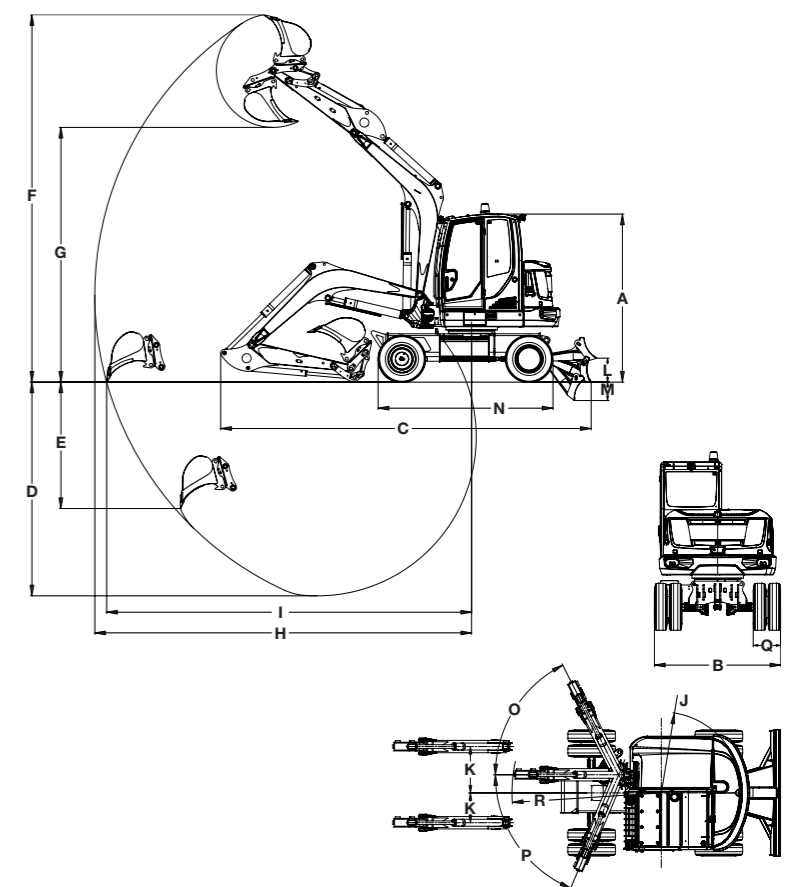
			EOE	EOE dualpower	ET16	ET17	ET18	ET20	ET24	EOE	EN28	EOE	EN29	ES29	ET95	EOE	ET90	ET145	EW65	EW100
РАЗМЕРЫ		ЕДИНИЦА ИЗМЕРЕНИЯ																		
A	Высота	мм	2261	2261	2285	2362	2289	2295	2392	2370	2408	2393	2500	2572	2478	2562	2562	2786 2825 ⁽⁴⁾	2775	2989
B	Ширина ходовой части в задвинутом положении (гусеницы/шины)	мм	700 860 ⁽⁷⁾	700 860 ⁽⁷⁾	990 1300 ⁽⁷⁾	990 1300 ⁽⁷⁾	990 1300 ⁽⁷⁾	990 1300 ⁽⁷⁾	1400	1370	1570	1620	1740	1990	1950	2250	2250	2490	1832 2088 ⁽¹⁾	2454
C	Транспортировочная длина (короткая рукоять ковша)	мм	2828	2828	3644	3584	3854	4049	4022	4410	4255	5201	4799	5498	6137 6065 ⁽³⁾	6939	7117 6468 ⁽³⁾	7720 7698 ⁽⁴⁾	6114 6220 ⁽³⁾	7257 6656 ⁽³⁾
C	Транспортировочная длина (длинная рукоять ковша)	мм	-	-	3607	3551	Нет данных	Нет данных	Нет данных	Нет данных	4272	Нет данных	4823	5477	6128 6194 ⁽³⁾	6944	7139 6690 ⁽³⁾	7788 7069 ⁽⁴⁾	6250 6349 ⁽³⁾	7315 6886 ⁽³⁾
D	Макс. глубина копания (короткая рукоять ковша)	мм	1763	1763	2242	2326	2197	2483	2402	2620	2544	3236	3107	3501	3826 3893 ⁽³⁾	3919	4325 4379 ⁽³⁾	4981 4942 ⁽⁴⁾	3531 3596 ⁽³⁾	3998 3941 ⁽³⁾
D	Макс. глубина копания (длинная рукоять ковша)	мм	-	-	2413	2486	2397	2683	2602	2824	2744	3536	3357	3751	4126 4193 ⁽³⁾	4169	4625 4679 ⁽³⁾	5481 5442 ⁽⁴⁾	3831 3895 ⁽³⁾	4298 4244 ⁽³⁾
E	Макс. вертикальная глубина врезания (короткая рукоять ковша)	мм	1320	1320	1642	1713	1410	1660	1562	1810	1962	2088	2385	2667	2383 2764 ⁽³⁾	1915	3192 3198 ⁽³⁾	3089 3055 ⁽⁴⁾	2088 2465 ⁽³⁾	3356 3450 ⁽³⁾
E	Макс. вертикальная глубина врезания (длинная рукоять ковша)	мм	-	-	1802	1863	1595	1845	1746	2002	2152	2355	2625	2906	2656 3036 ⁽³⁾	2124	3474 3456 ⁽³⁾	3550 3511 ⁽⁴⁾	2361 2737 ⁽³⁾	3648 3740 ⁽³⁾
F	Макс. высота врезания (короткая рукоять ковша)	мм	2863	2863	3387	3462	3553 ⁽⁶⁾	3929 ⁽⁶⁾	4028 ⁽⁶⁾	4125	4300 ⁽⁶⁾	5020 ⁽⁶⁾	4597 ⁽⁶⁾	5405 ⁽⁶⁾	5773 6537 ⁽³⁾	6620	7322 7931 ⁽³⁾	8228 ⁽⁶⁾ 8267 ⁽⁴⁾	6068 6834 ⁽³⁾	7294 8087 ⁽³⁾
F	Макс. высота врезания (длинная рукоять ковша)	мм	-	-	3508	3576	3663 ⁽⁶⁾	4052 ⁽⁶⁾	4151 ⁽⁶⁾	4250	4430 ⁽⁶⁾	5214 ⁽⁶⁾	4727 ⁽⁶⁾	5564 ⁽⁶⁾	5955 6770 ⁽³⁾	6782	7529 8196 ⁽³⁾	8552 ⁽⁶⁾ 8591 ⁽⁴⁾	6250 7067 ⁽³⁾	7483 8355 ⁽³⁾
G	Макс. высота высыпания (короткая рукоять ковша)	мм	2012	2012	2371	2436	2510	2713	2748	2925	2840	3620	3317	3678	3912 4664 ⁽³⁾	4587	5066 5674 ⁽³⁾	5620 5659 ⁽⁴⁾	4207 4961 ⁽³⁾	5156 5933 ⁽³⁾
G	Макс. высота высыпания (длинная рукоять ковша)	мм	-	-	2493	2550	2621	2836	2870	3080	2970	3817	3446	3837	4094 4898 ⁽³⁾	4749	5272 5940 ⁽³⁾	5945 5983 ⁽⁴⁾	4389 5195 ⁽³⁾	5346 6201 ⁽³⁾
H	Макс. радиус копания (короткая рукоять ковша)	мм	3090	3090	3700	3899	3802	4129	4146	4515	4613	5298	5300	5987	6220 6590 ⁽³⁾	6955	7331 7596 ⁽³⁾	8261 8262 ⁽⁴⁾	6220 6590 ⁽³⁾	7541 7812 ⁽³⁾
H	Макс. радиус копания (длинная рукоять ковша)	мм	-	-	3861	4050	3989	4317	4334	4693	4805	5582	5535	6225	6504 6877 ⁽³⁾	7190	7620 7889 ⁽³⁾	8727	6504 6877 ⁽³⁾	7822 8107 ⁽³⁾
I	Макс. рабочий диапазон на земле (короткая рукоять ковша)	мм	3028	3028	3648	3848	3700	4031	4020	4410	4481	5194	5192	5860	6097 6475 ⁽³⁾	6795	7179 7463 ⁽³⁾	8044 8032 ⁽⁴⁾	6024 6406 ⁽³⁾	7320 7602 ⁽³⁾
I	Макс. рабочий диапазон на земле (длинная рукоять ковша)	мм	-	-	3811	4002	3894	4225	4216	4602	4681	5485	5431	6104	6387 6772 ⁽³⁾	7036	7474 7751 ⁽³⁾	8527 8727 ⁽⁴⁾	6318 6706 ⁽³⁾	7611 7903 ⁽³⁾
J	Мин. радиус поворота задней части	мм	747	747	1075	660	1169	1169	1169	1240	759	1388	870	995	1363	1228	1583	2017 2018 ⁽⁴⁾	1459	1575
K	Макс. перемещение стрелы в центре ковша (справа/слева)	мм	245/283	245/283	432/287	533/418	516/359	516/359	516/359	653/393	765/534	686/416	740/589	958/853	766/492	705/683	705/683	846/638	766/492	1023/ 840
L	Макс. высота штабелирования, отвал над уровнем грунта (короткий/длинный)	мм	197	197	211	271	268/357	264/353	348	390	388	410	377	415	403	474	479	493/532 ⁽⁴⁾	395	504
M	Макс. глубина копания, отвал ниже уровня грунта (короткий/длинный)	мм	174	178	264	390	251/308	255/312	316	415	411	529	460	453	427	523	518	531/493 ⁽⁴⁾	301	132
N	Длина ходовой части – общая	мм	1220	1220	1462	1607	1462	1708	1838	1840	2006	2073	2056	2524	2516	2826	2826	3604 3662 ⁽⁴⁾	2887	3193
O	Макс. угол поворота стрелы вправо	°	56	56	49	57	48	48	48	45	50	54,7	55	61	63	63	63	57	63	63
P	Макс. угол поворота стрелы влево	°	55	55	73	65	77	77	77	80	75	80	70	65	67	67	67	70	67	67
Q	Ширина гусениц, шин	мм	180	180	230	230	230	250	250	250	300	300	300	400	400	450	450	500	300 457 ⁽¹⁾ 530 ⁽²⁾	514 ⁽¹⁾ 530 ⁽²⁾
R	Радиус поворота стрелы, центр	мм	1085	1085	1195	1627	1584	1666	1666	1360	1641	1470	2377	2692	2453 3159 ⁽³⁾	2869	2503 2840 ⁽³⁾	2321	2465 2605 ⁽³⁾	2953 3191 ⁽³⁾

⁽¹⁾ Сдвоенные шины ⁽²⁾ Баллонные шины ⁽³⁾ С регулируемой стрелой ⁽⁴⁾ С гибридными гусеницами ⁽⁵⁾ Со стальными гусеницами ⁽⁶⁾ С системой наклона поворотной платформы (VDS) ⁽⁷⁾ С телескопической ходовой частью

Гусеничные экскаваторы



Колесные экскаваторы



Таблицы подъемного усилия

EO3 / EO3 dualpower с отвалом спереди – внизу, в продольном направлении

A	МАКС.		2,5 м	2 м	1,5 м	1 м
B	A макс. (м)	кг				
2,4 м	1,41	216/216*	–	–	–	–
2,0 м	2,03	205/167*	–	203/170*	–	–
1,5 м	2,40	191/126*	–	189/172*	–	–
1,0 м	2,59	177/109*	185/116*	217/166*	247/247*	–
0,5 м	2,65	166/103*	184/113*	247/158*	366/241*	–
0,0 м	2,60	155/104*	171/110*	247/150*	379/226*	678/431*
-0,5 м	2,41	146/115*	–	215/148*	325/222*	561/433*
-1,0 м	2,05	138/138*	–	149/149*	243/225*	418/418*

Значение сокращений в таблице

- A: загрузка центра поворотного круга
 - B: высота грузового крюка
 - МАКС: допустимая нагрузка при прямой рукоятки ковша с опорой отвала или без нее, в направлении движения
 - D: с опорой отвала или без нее, 90° относительно направления движения
- * Подъемное усилие ограничивается гидросистемой
 ** Поперечное направление, ходовая часть выдвинута

Все значения в таблице приведены в кг, при горизонтальном положении на твердом основании без ковша.

ET76 с кабиной и телескопической ходовой частью

A	МАКС.											
	Над отвалом			Над стороной 360°			Над отвалом			Над стороной 360°		
	Опущен	Поднят	Телескопическая ходовая часть выдвинутое положение	Опущен	Поднят	Телескопическая ходовая часть выдвинутое положение	Опущен	Поднят	Телескопическая ходовая часть выдвинутое положение	Опущен	Поднят	Телескопическая ходовая часть выдвинутое положение
1,5 м	365*	222	293	366*	225	296	397*	397	397	–	–	–
1 м	350*	205	272	372*	222	293	561*	403	531	–	–	–
0,5 м	336*	199	265	373*	217	289	658*	384	512	–	–	–
0 м	324*	203	271	353*	214	286	652*	373	500	–	–	–
-0,5 м	315*	219	292	–	–	–	588*	370	497	1480*	1226	1480*
-1 м	309*	259	309	–	–	–	492*	372	492*	1336*	1231	1336*
-1,5 м	313*	313*	313*	–	–	–	344*	344*	344*	–	–	–

EZ17 с короткой рукояткой ковша и контргрузом

A	МАКС.											
	3 м			2,5 м			2 м			1,5 м		
	С	С	С	С	С	С	С	С	С	С	С	
2,5 м	474	326	299	–	–	469	330	303	–	–	–	–
2 м	468	251	228	–	–	431	332	305	–	–	–	–
1 м	435	199	179	491	238	215	591	315	287	781	442	408
0 м	404	196	175	493	227	204	653	296	268	916	408	374
-1 м	384	241	217	–	–	511	293	265	705	408	373	1034
-1,5 м	386	318	289	–	–	–	–	–	540	416	381	811

ET18 с кабиной, телескопической ходовой частью и короткой рукояткой ковша, верхняя платформа не наклонена

A	МАКС.											
	3 м			2,5 м			2 м			1,5 м		
	С	С	С	С	С	С	С	С	С	С	С	
2,5 м	382	382	313	–	–	366	366	344	–	–	–	–
2 м	384	352	258	–	–	371	371	341	–	–	–	–
1 м	402	299	217	423	340	247	492	440	320	641	607	435
0 м	430	306	221	466	330	237	591	421	302	814	575	406
-1 м	461	398	286	–	–	507	423	303	702	577	408	1004
-1,5 м	460	460	413	–	–	–	–	–	475	475	422	705

ET20 с кабиной, телескопической ходовой частью и короткой рукояткой ковша, верхняя платформа не наклонена

A	МАКС.											
	3 м			2,5 м			2 м			1,5 м		
	С	С	С	С	С	С	С	С	С	С	С	
2,5 м	382	355	322	–	–	385	355	316	355	–	–	–
2 м	383	304	275	–	–	378	348	316	384	384	384	–
1 м	397	263	237	399	266	240	445	333	301	532	432	389
0 м	420	267	241	–	–	501	319	287	639	408	366	887
-1 м	443	332	299	–	–	–	–	–	578	407	364	778
-1,5 м	442	435	391	–	–	–	–	–	608	569	569	508

ET24 с кабиной, стандартной ходовой частью и короткой рукояткой ковша, верхняя платформа не наклонена

A	МАКС.									
	3 м		2,5 м		2 м		1,5 м		С	
	С	С	С	С	С	С	С	С	С	С
2,5 м	552	356	–	–	547	364	513	500	–	–
2 м	557	306	–	–	552	362	569	490	–	–
1 м	580	267	584	271	657	344	794	454	1088	638
0 м	615	276	–	–	730	329	932	428	1285	600
-1 м	649	358	–	–	–	815	429	1098	605	605
-1,5 м	646	504	–	–	–	–	–	819	621	621

EZ03

A	МАКС.									
	3,5 м		3 м		2,5 м		2 м		С	
	С	С	С	С	С	С	С	С	С	С
3 м	480	480	–	–	465	465	–	–	–	–
2 м	475	350	480	380	490	485	535	535	–	–
1 м	490	310	530	365	625	460	780	595	1160	815
0 м	520	315	585	355	735	440	970	560	1405	770
-1 м	550	380	–	–	675	435	915	560	1195	775
-2 м	515	515	–	–	–	–	–	505	505	505

EZ28 с кабиной, короткой рукояткой ковша и контргрузом

A	МАКС.									
	3,5 м		3 м		2,5 м		2 м		С	
	С	С	С	С	С	С	С	С	С	С
3 м	521	487	–	–	505	505	–	–	–	–
2 м	502	356	505	404	538	522	603	603	–	–
1 м	507	319	569	385	681	486	895	638	–	–
0 м	517	331	597	371	750	462	992	604	1398	865
-1 м	512	417	–	–	622	465	609	609	1105	879

3503

A	МАКС.		4,5 м		3,5 м		2,5 м		1,5 м	
	С	С	С	С	С	С	С	С	С	С
3 м	765	597	–	–	721	721	–	–	–	–
2 м	786	496	–	–	837	722	1059*	1059*	–	–
1 м	815	458	828*	476	1036*	685	1685*	1109	–	–
0 м	855*	467	856*	467	1174*	658	1917*	1063	–	–
-1 м	899*	530	–	–	1155*	652	1807*	1063	3407*	2726
-2 м	925*	745	–	–	–	–	1391*	1092	2516*	2516*

EZ38 с короткой рукояткой ковша и контргрузом

A	МАКС.							
	4 м		3 м		2 м		С	
	С	С	С	С	С	С	С	С
3 м	753	473	736	481	–	–	–	–
2 м	773	385	768	471	862	754	–	–
1 м	811	354	894	447	1235	687	–	–
0 м	861	361	995	426	1478	642	2891	1204
-1 м	919	416	958	423	1472	632	2623	1215
-2 м	950	618	–	–	1104	657	1938	1257

EZ53 с контргрузом

A	МАКС.							
	4 м		3 м		2 м		С	
	С	С	С	С	С	С	С	С
4 м	1060	915	–	–	–	–	–	–
3 м	1025	675	1010*	910	–	–	–	–
2 м	1045	580	1185*	865	1580*	1345	–	–
1 м	1090	545	1415*	805	2225*	1185	–	–
0 м	1145	550	1555*	760	2435*	1115	–	–
-1 м	1210	620	1510*	745	2290*	1110	4070*	2155
-2 м	1255*	830	–	–	1780*	1140	3000*	2225

ET65 с контргрузом

A	МАКС.											
	5 м			4 м			3 м			2 м		
	С	С	С	С	С	С	С	С	С	С	С	
4 м	1291*	1291*	–	–	1244*	1244*	–	–	–	–	–	
3 м	1280*	1071	–	–	1264*	1264*	–	–	–	–	–	
2 м	1301*	949	1313*	1012	1474*	1436	1879*	1879*	–	–	–	
1 м	1339*	907	1401*	985	1738*	1369	2549*	2099	–	–	–	
0 м	1387*	930	1441*	964	1908*	1320	2856*	2012	–	–	–	
-1 м	1437*	1039	–	–	1878*	1303	2766	1994	4672*	4116	–	
-2 м	1456*	1345	–	–	–	–	2275	2025	3643*	3643*	–	

EZ80 MA с ZG, резиновые гусеницы, с короткой рукояткой ковша

A	МАКС.															
	5 м				4 м				3 м				2 м			
	I	II	III	IV	I	II	III	IV	I	II	III	IV	I	II	III	IV
4 м	2094*	1134	1240	1510	2074*	1195	1307	1587	2043*	1752	1933	2043*	–	–	–	–
3 м	2079*	956	1044	1284	2131*	1176	1287	1587	2340*	1690	1867	2247*	–	–	–	–
2 м	2098*	871	951	1179	2336*	1130	1239	1519	2859*	1587	1758	2137*	4164*	2444	2777	3363
1 м	2134	842	921	1148	2546*	1078	1185	1465	3346*	1483	1649	2027*				

Технические характеристики

803 803 dualpower ET16 EZ17 ET18 ET20 ET24 2503 EZ28 3503 EZ38 EZ53 ET65 EZ80 ET90 ET145 EW65 EW100

ОБЩАЯ ИНФОРМАЦИЯ		ЕДИНИЦА ИЗМЕРЕНИЯ																			
Транспортировочный вес*	кг	932–992	955–1015	1402–1602	1596–1822	1582–2060	1862–2182	2057–2401	2483–2794	2575–3222	3425–4105	3582–4315	4961–6158	5806–6682	7588–8877	8348–9625	14 917–15 701	6472–7720	9241–10461		
Рабочая масса	кг	1029–1089	1052–1112	1529–1720	1724–1950	1725–2203	2005–2324	2200–2544	2639–2950	2735–3382	3602–4286	3753–4474	5234–6431	6078–6954	7918–9208	8710–9988	15 551–16 335	6755–8003	9685–11036		
Макс. сила черпания**	кН согласно ISO 6015	4,5	4,5	7,1	9,1	11,2	12,5	15	13	15,3	20,6	17,8	28	30,8	43,7	46	69	30,8	47		
Макс. усилие трогания	кН согласно ISO 6015	8,9	8,9	15,3	18,7	18,8	18,8	21,8	20	22,5	30,3	32	38,1	50,7	68	73,8	91	50,7	54,1		
ДВИГАТЕЛЬ		ЕДИНИЦА ИЗМЕРЕНИЯ																			
Производитель	–	Yanmar	Привод посредством встроенного дизельного двигателя (для ср. модель 803) или электродвигателя в агрегате HPU8	Yanmar	Yanmar	Yanmar	Yanmar	Yanmar	Yanmar	Yanmar	Yanmar	Yanmar	Perkins	Perkins	Perkins	Deutz	Perkins	Perkins	Perkins		
Модель	–	3TNV70		3TNV76	3TNV76	3TNV76	3TNV76	3TNV76	3TNV76	3TNV88	3TNV76	4TNV88	3TNV88	404D-22T	404D-22T	404D-22T	только TCD 2,9 DOC	854E-E34TAWF	404D-22T	854E-E34TAWF	
Тип конструкции	–	3-цилиндровый дизельный двигатель с водяным охлаждением		3-цилиндровый дизельный двигатель с водяным охлаждением						3-цилиндровый дизельный двигатель с водяным охлаждением		4-цилиндровый дизельный двигатель с водяным охлаждением	3-цилиндровый дизельный двигатель с водяным охлаждением	4-цилиндровый турбодизельный двигатель с водяным охлаждением							
Рабочий объем	см ³	854		1116	1116	1116	1116	1116	1116	1642	1115	2190	1642	2216	2216	2216	2925	3400	2216	3387	
Мощность двигателя	согласно ISO, кВт/л. с.	9,6/13	13,2/17,9	13,4/18,2	13,4/18,2	13,4/18,2	13,4/18,2	13,4/18,2	19,4/26,4	15,2/20,7	23,7/32,2	21,4/29,1	35,9/48,8	36,3/49,4	36,2/49,2	55/75	55,1/74,9	36,3/49,4	55/75		
Объем топливного бака	л	7	24	22	24	24	24	24	41	36	52	44	83	85	85	85	205	85	170		
ГИДРАВЛИКА		ЕДИНИЦА ИЗМЕРЕНИЯ																			
Гидравлическая система/насосы	–	Регулировка общей производительности/2 гидронасоса		Независящее от давления распределение потока (LUDV) с гидронасосом	Гидросистема с измерением нагрузки/1 регулируемый насос	Регулировка общей производительности/2 регулируемых насоса, 2 гидронасоса			Сдвоенный регулируемый насос, гидронасос	Сдвоенный регулируемый насос, сдвоенный гидронасос	Сдвоенный регулируемый насос, гидронасос и насос со вспомогательным управлением	Сдвоенный регулируемый насос, сдвоенный гидронасос		Независящее от давления распределение потока (LUDV) с регулируемым насосом			Система регулирования с понижением со сдвоенным регулируемым насосом и 2 гидронасосами	Не зависящее от давления нагрузки распределение расхода (LUDV), отдельный насос привода			
Макс. производительность	л/мин	10,7 + 10,7	10,7 + 10,7	33,3	39,6	23,8 + 23,8 + 19,4 + 6,4	23,8 + 23,8 + 19,4 + 6,4	26,1 + 26,1 + 19,4 + 6,4	28,8 + 28,8 + 19,2	30,8 + 30,8 + 21,4 + 7,2	43,5 + 43,5 + 24,1 + 8,9	2x40 + 26,3 + 11,3	106,4 + 39,9 + 8,6	144	160	175	2x118 + 20 + 36	158,4 + 99	180		
Рабочее давление для рабочей и ходовой гидравлики	бар	170	170	200	240	200	200	240	240	225	240	240	230	240	300	300	340	240/420	290/440		
Рабочее давление поворотного механизма	бар	70	70	130	150	125	150	150	200	206	210	210	190	215	240	240	320	215	–		
Дополнительная гидросистема, макс. производительность	л/мин	22	22	34	36,1	41,5	41,5	43	44	52,2	66,9	65,5	92	107	113	113	121	107	117		
ХОДОВАЯ ЧАСТЬ		ЕДИНИЦА ИЗМЕРЕНИЯ																			
Дорожный просвет	мм	132	132	180	160	210	170	295	270	280	260	280	322	284	357	370	480	237	340		
Макс. скорость	км/ч	1,8	1,8	4,1	4,8	5,3	4,1	4	4,4	3,8	5,5	4,3	4,7	5,2	4,4	5	5	До 30	До 30		
Давление на поверхность, базовая машина	кг/см ²	0,25	0,25	0,26	0,28	0,30	0,28	0,29	0,33	0,27	0,33	0,34	0,30	0,35	0,36	0,40	0,50	–	–		
УРОВЕНЬ ШУМОВОЙ ЭМИССИИ		ЕДИНИЦА ИЗМЕРЕНИЯ																			
Уровень звуковой мощности (L _{WA})	дБА согласно 2000/14/ЕС	93	93	92	93	93	93	93	94	93	95	95	94	97	97	99	99	97	96		
Уровень звукового давления (L _{PA})	дБА согласно ISO 6394	77	77	79	79	75,8	75,8	75,8	75	79	76	77	78	77	79	79	75	77	76		

* Базовая машина + 10 % объема топливного бака ** Короткая рукоятка ковша

HPU8	МОДЕЛЬ	ДЛИНА	ШИРИНА	ВЫСОТА	ВЕС	ДВИГАТЕЛЬ	МОЩНОСТЬ	НАПРЯЖЕНИЕ	ПОТРЕБЛЕНИЕ ТОКА	ПРОИЗВОДИТЕЛЬНОСТЬ ГИДРОНАСОСОВ	РАБОЧЕЕ ДАВЛЕНИЕ	ОБЪЕМ ГИДРАВЛИЧЕСКОГО БАКА	ДЛИНА ГИДРОШЛАНГОВ
		HPU8	930 мм	720 мм	1000 мм	192 кг, включая гидравлическое масло	3-фазный электродвигатель	7,5 кВт	400 В	16 А	20 л/мин	210 бар	9,6 л

Все данные относятся к базовой машине. Права на внесение изменений сохранены.

Ассортимент продукции компании Wacker Neuson включает в себя более 300 разных групп изделий с самыми разными вариантами – по причине различных характеристик напряжения и частоты, местных предписаний, условий рынка и условий применения. Поэтому не все описанные или изображенные здесь изделия компании Wacker Neuson могут поставляться во все страны или допущены к использованию во всех странах. Компания оставляет за собой право на изменения с целью постоянной модернизации. Компания Wacker Neuson не отвечает за правильность и полноту приведенных в проспекте данных. Перепечатка допускается только с письменного разрешения компании Wacker Neuson.

© Wacker Neuson Vertrieb Europa GmbH & Co.KG, 2016.

Все права сохранены.

В Вашей повседневной работе Вы встречаетесь с большим количеством сложностей. У нас есть подходящие решения, мы поможем Вам опередить конкурентов.

Для этого мы предлагаем все, что необходимо:

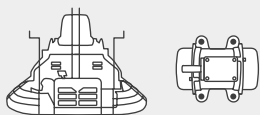
Wacker Neuson – all it takes!



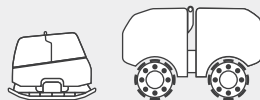
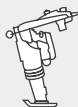
**WACKER
NEUSON**

all it takes!

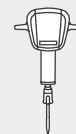
Продукция



Техника для
бетонных работ



Уплотнение



Техника для разрушения
покрытий



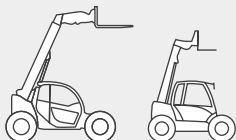
Экскаваторы



Колесные погрузчики



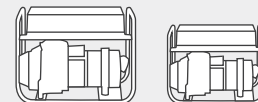
Компактные погрузчики



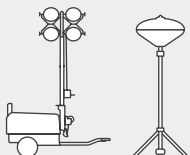
Телескопические погрузчики



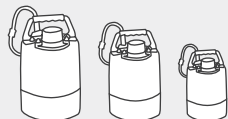
Думперы



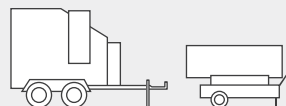
Генераторы



Системы освещения



Мотопомпы



Обогреватели



Б/у оборудование

Услуги



Финансирование



Ремонт и техническое
обслуживание



Академия



Прокат



Telematic



Специалисты
по бетону

Запчасти



www.wackerneuson.com



WN.EMEA.10087.V04.RU