

# 16 t MOBILNY ŻURAW TELESKO- POWY



# 613E

# Kompaktowy.

Mobilny żuraw teleskopowy o masie 16 t jest kompaktowym żurawiem budowlanym o bardzo wszechstronnym zastosowaniu. Dzięki mocnemu wysięgnikowi Power Boom, kompaktowym wymiarom i doskonałej mobilności w terenie szybko stanie się najważniejszym narzędziem na budowie.

Ta wszechstronna maszyna wyróżnia się zaawansowaną technologią umożliwiającą wirtuozerską współpracę. Niezwykle nowoczesny silnik i układ odprowadzania spalin, precyzyjne sterowanie oraz mocna hydraulika robocza zapewniają maksimum wydajności i rozmaite możliwości wykorzystania.

## Konserwacja i serwis

Niezwykle proste dzięki standardowym komponentom oraz łatwo dostępnym punktom konserwacyjnym i serwisowym.

## Najwyższy komfort pracy operatora

Dzięki dźwiękoszczelnej, elastycznie zawieszonej i podnoszonej komfortowej kabinie MultiCab.

## Szybko na miejscu pracy i od razu gotowy do działania

Dzięki łatwemu transportowi wraz z balastem, wystarczy dostarczyć na plac budowy, rozładować - i do dzieła!

## Większa elastyczność

Dzięki wysięgnikowi Power Boom można pod obciążeniem wygodnie i bezpiecznie zmieniać długość wysięgnika za pomocą joysticka.

---

## Wielozadaniowość

Wszechstronność w każdych warunkach dzięki możliwości pracy z hakiem, z platformą roboczą, z widłami do palet oraz z chwytakiem.

---

Zdjęcie przedstawia model 613 E Mobil ze zdalnym sterowaniem radiowym podczas mechanicznej regeneracji studni.

# Kolejna generacja. Seria E



## DŁUGA ŻYWOTNOŚĆ I TRWAŁOŚĆ

- Wyrzynała konstrukcja i wysokiej jakości komponenty sprawiają, że maszyna jest niezawodna i efektywna podczas stosowania.

## ZAAWANSOWANA I NAJNOWOCZEŚNIEJSZA TECHNOLOGIA

- Dzięki wieloletniemu doświadczeniu w konstrukcji i produkcji żurawi teleskopowych



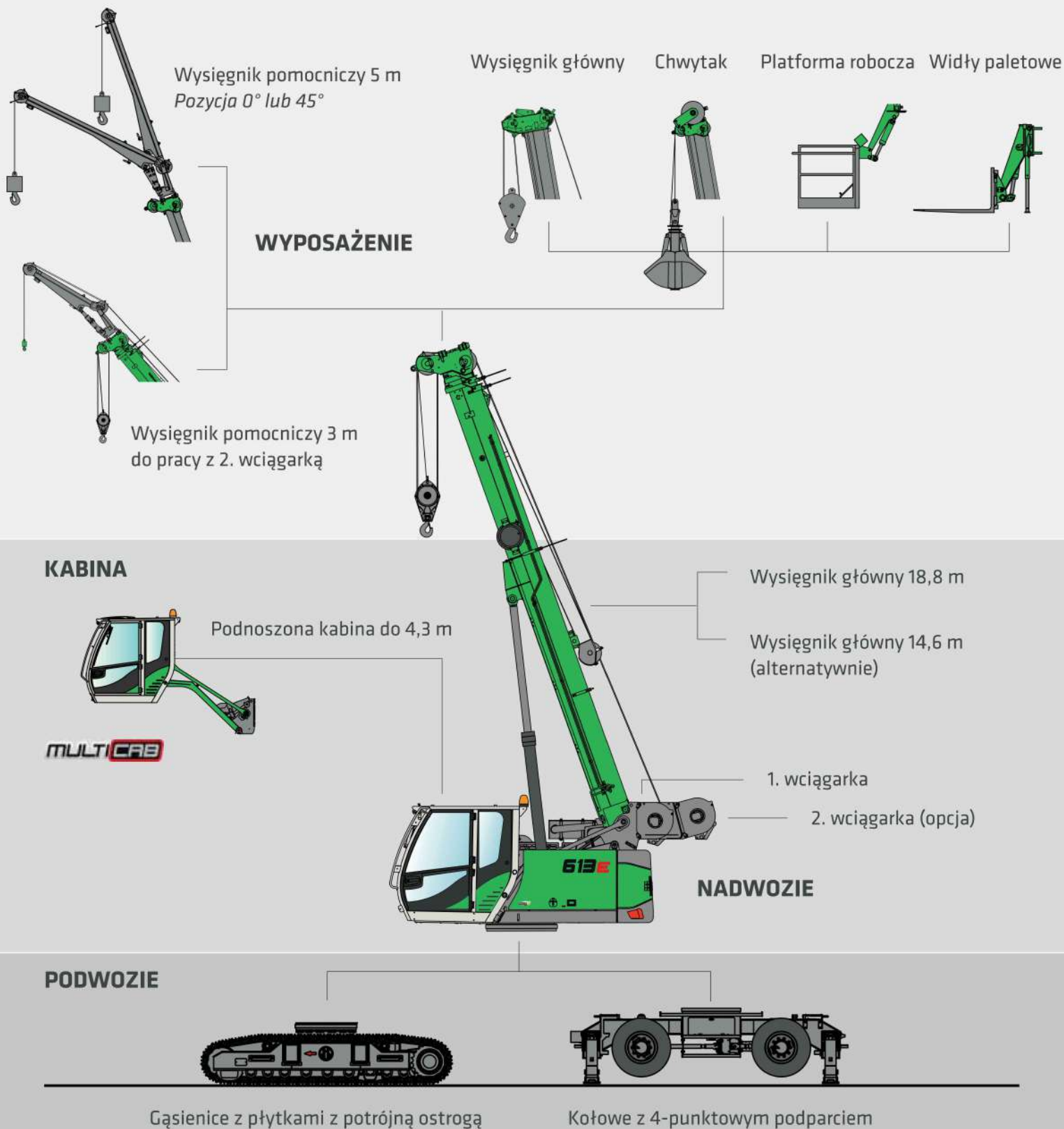
## ŁATWA KONSERWACJA I SERWIS

- Łatwa w obsłudze technologia i unikanie zbyt skomplikowanych rozwiązań inżynierskich, doskonały dostęp do wszystkich komponentów

## EKOLOGICZNA TECHNOLOGIA NAPĘDOWA

- Najnowocześniejsze układy silnikowe, napędowe i odprowadzania spalin zgodnie z najnowszym stanem techniki (stage V)

# MODUŁOWA BUDOWA. WIELE OBSZARÓW ZASTOSOWANIA.



# DOSKONAŁA ELASTYCZNOŚĆ. DZIĘKI WYSIĘGNIKO- WI POWER BOOM

WYSIĘGNIK PEWNEJ MOCY

- **Przekonujący:** Dzięki wytrzymałemu systemowi wysięgnika, korzystanie z funkcji teleskopowania jest bezproblemowe i bezpieczne, nawet z obciążeniem na haku.
- **Prosty i wygodny:** Sterowanie wysuwem wysięgnika za pomocą joysticka, bez wstępnego wyboru długości i obciążenia.
- **Automatyczna optymalizacja:** Zawsze najlepszy udźwig przy każdej długości wysięgnika.
- **Praca na stromym terenie:** Praca pod kątem do 4°, z podparciem lub w pozycji wolno stojącej.\*
- **Komfortowy obszar roboczy:** Maksymalna długość wysięgnika 18,8 m i składany wysięgnik pomocniczy 5 m.

**Pick & Carry**

**5,4 t**

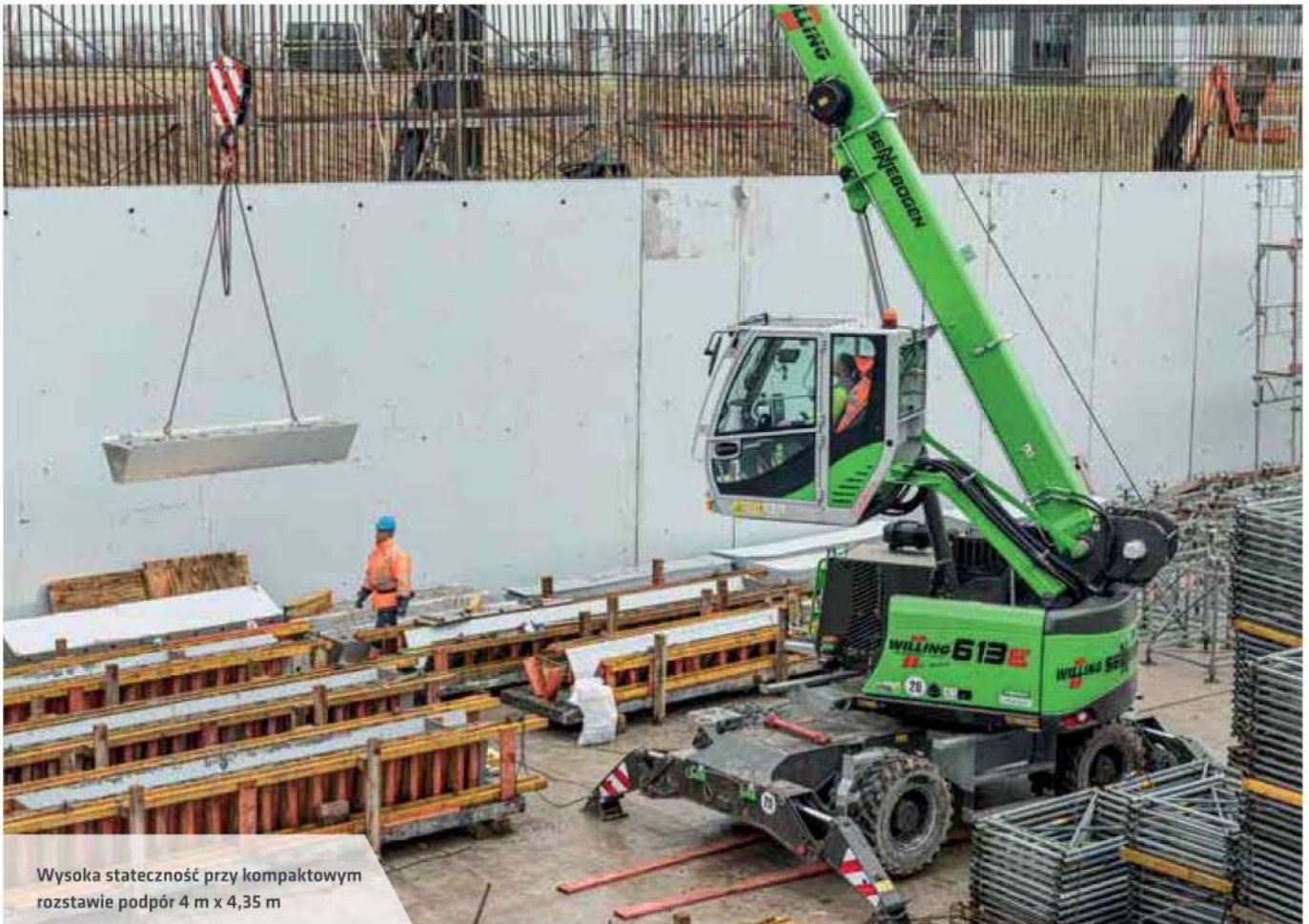
**przy wysięgu  
4,0 m**



**KOMPAKTOWY  
I MOCNY.  
PRZY MAKSYMALNEJ ELASTYCZNOŚCI.**

- Pick & Carry: Podnoszenie i przenoszenie ładunków
- Doskonała zwrotność nawet na wąskich placach budowy dzięki niewielkiemu promieniowi skrętu
- Doskonała widoczność podczas jazdy dzięki podwyższonej pozycji kabiny
- Różnorodne możliwości wyposażenia: platforma robocza, widły, chwytak hydrauliczny i z możliwością obsługi za pomocą zdalnego sterowania radiowego





Wysoka stateczność przy kompaktowym rozstawie podpór 4 m x 4,35 m



Doskonała mobilność i zwrotność w terenie: napęd na wszystkie koła oraz kierowanie jedną osią, dwiema osiami i jazda na ukos (krab)



# LEPSZA WIDOCZNOŚĆ. WIĘKSZE BEZPIECZEŃSTWO. PRZYJEMNIEJSZA PRACA.

Dzięki podnoszonej kabinie i wysokości wzroku na poziomie ok. 4,30 m (!) zwiększa się również bezpieczeństwo podczas nabierania, przemieszczania i odstawiania ładunku.

## Wszystkie przeszkody w zasięgu wzroku

Dzięki odpowiedniej wysokości kabiny i wzroku podczas jazdy wszystkie przeszkody na budowie są doskonale widoczne.

## Poprawiona ergonomia

Naturalna pozycja ciała i optymalna widoczność umożliwiają pracę w sposób skoncentrowany i relaksujący.

**MULTI**CAB

## KABINA PREMIUM.

- Wygodna kabina z elastycznym zawieszeniem i doskonałą izolacją akustyczną
- Widok panoramiczny z przeszkleniem wykonanym ze szkła bezpiecznego, z zakrzywioną, zawiasową szybą przednią, dużą szybą dachową i szybą tylną
- Optymalny klimat wnętrza dzięki bezstopniowo regulowanemu ogrzewaniu kabiny i klimatyzacji
- Komfortowy fotel z amortyzacją pneumatyczną, podgrzewaniem, tłumieniem wibracji i regulacją wagi
- Ergonomicznie rozmieszczone, podążające za ruchem elementy obsługi
- Radio z funkcją Bluetooth®





WIDOK PANORAMICZNY

do **4,3 m**  
wysokości wzroku

MAKSYMALNY  
KĄT WIDZENIA

### WSZYSTKO W ZASIĘGU DZIĘKI NASZYM JOYSTICKOM

- Joysticki na podążających za ruchem konsolach zamocowanych przy fotelu
- Przyjemny chwyt dzięki ergonomicznemu kształtowi
- Krótkie drogi do bezpośredniego, precyzyjnego sterowania wszystkimi funkcjami
- Komfort obsługi dzięki zoptymalizowanej konstrukcji przycisków i przełączników



# ŁATWY TRANSPORT. NATYCHMIASTOWA GOTOWOŚĆ DO PRACY.

Niskie koszty eksploatacji i potencjalne oszczędności występują nie tylko przy zakupie, ale także w okresie użytkowania. Dla sprytnego przedsiębiorcy ważnym argumentem jest łatwy i niedrogi transport między placami budowy.



## Niedrogo

Szerokość transportowa wynosząca zaledwie 2,55 m sprawia, że żuraw 613 E pasuje na każdy standardowy pojazd niskopodłogowy. Dzięki temu nie są wymagane pozwolenia na przewóz, co przekłada się na znaczące obniżenie kosztów.



< 20 t\*

## Bezproblemowo

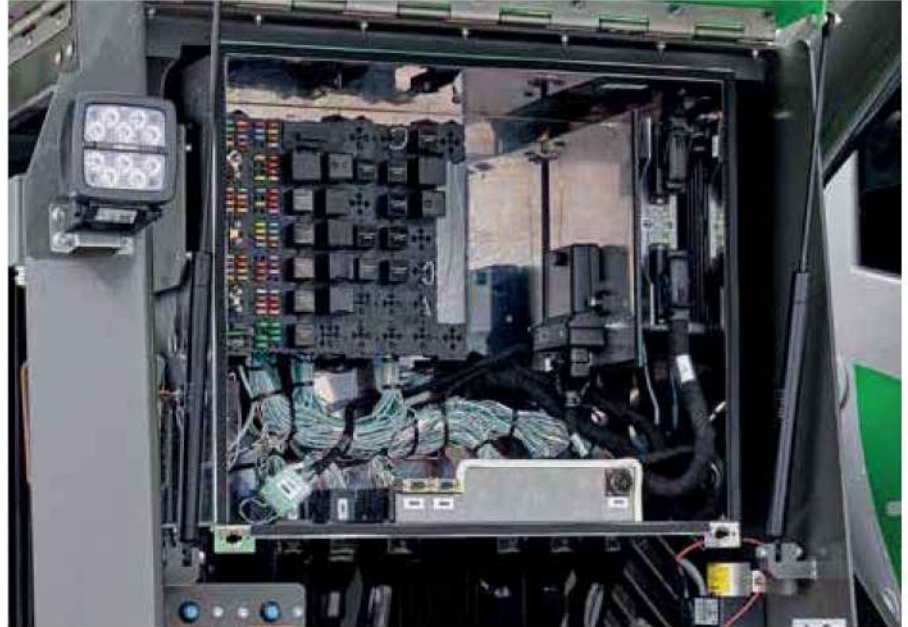
Ze względu na niewielką wagę poniżej 20 t maszynę można transportować w stanie kompletnie zmontowanym. Nie ma również problemu z wjazdem do centrów miast.



## Szybko

Na placu budowy maszyna jest gotowa do pracy od razu po rozładowaniu.

# KONSERWACJA I SERWIS. UŁATWIENIE PRACY.



System kontroli SENCON wspomaga użytkownika podczas diagnostyki i ułatwia usuwanie błędów. Dzięki czemu Twoja maszyna szybciej wraca do pracy.

Wszystkie punkty konserwacyjne i serwisowe są przejrzyste rozmieszczone i łatwo dostępne. Jednoznaczne oznakowanie elementów ułatwia orientację.

## KEEP IT SIMPLE. DZIĘKI ŁATWEJ W OBSŁUDZE TECHNICE.



Niezawodna i inteligentna technika ułatwia życie. W miejscach, gdzie elektronika jest niezbędna, stawiamy na hydraulikę i elektrykę.



Staramy się, aby użytkownik był zadowolony, a nie zależny. Wystarczą niedrogie komponenty i kilka czynności, aby użytkownik samodzielnie naprawił swoją maszynę.



Przejrzyste rozmieszczone standardowe komponenty elektryczne w centralnej skrzynce rozdzielczej ułatwiają kontrolę i usuwanie błędów.

## DANE TECHNICZNE, WYPOSAŻENIE

### RODZAJ MASZYNY

MODEL (TYP) 613 Kołowy

### SILNIK

TYP Cummins F3.8, 100 kW / 135 KM przy 2200 min<sup>-1</sup>  
Emisje wg poziomu emisji spalin 5

FPT N45, 92 kW / 125 KM przy 2200 min<sup>-1</sup>  
Emisje wg poziomu emisji spalin 3a

do tego:  
wtrysk bezpośredni, turboładowanie,  
chłodzenie powietrza doładowującego,  
ograniczenie emisji

CHŁODZENIE chłodzenie cieczą

FILTR PALIWA z odwadniaczem i podgrzewaniem

FILTR POWIETRZA filtr suchy ze zintegrowanym oddzielaczem wstępnym, automatycznym wylotem pyłu, elementem głównym i bezpieczeństwa oraz wskaźnikiem zanieczyszczenia

ZBIORNIK PALIWA 200 l

ZBIORNIK ADBLUE 30 l

INSTALACJA ELEKTRYCZNA 24 V

AKUMULATORY 2 x 155 Ah

OPCJE pakiet niskotemperaturowy z podgrzewaniem silnika (wzmocnione akumulatory)

Elektryczna pompa tankowania

### NADWOZIE

KONSTRUKCJA Odporna na skręcanie konstrukcja skrzynkowa, z precyzyjną obróbką, stalowe tuleje do podparcia wysięgnika. Budowa ułatwiająca serwis, silnik wbudowany w kierunku podłużnym

UKŁAD ELEKTRYCZNY Centralny panel elektryczny, odłącznik akumulatora

OŚWIETLENIE Reflektory LED optymalnie oświetlające obszar roboczy

UKŁAD CHŁODZENIA 3-obwodowy układ chłodzenia o dużej wydajności chłodzenia, z regulowanym elektronicznie napędem wentylatora do chłodnicy wody, powietrza doładowującego i oleju

ZABEZPIECZENIA Monitorowanie kamerą obszaru z tyłu z prawej strony

OPCJE Dodatkowe reflektory LED

2 lampy sygnalizacyjno-ostrzegawcze z tyłu

Dodatkowe kamery

Lakierowanie odpowiadające wymaganiom klimatu morskiego jako ochrona przed korozją

Lakierowanie specjalne

Pakiet niskotemperaturowy

Autom. centralne smarowanie punktu połączenia wysięgnika, siłownika podnoszenia, toru obrotnicy i łożysk bębna wciągarki

Smarowanie zęba zębika



Opcja - lakierowanie specjalne



Opcja - dodatkowe reflektory LED

# DANE TECHNICZNE, WYPOSAŻENIE

## UKŁAD HYDRAULICZNY / HYDRAULIKA

Zestaw pomp zamontowany bezpośrednio na silniku wysokoprężnym. Układ hydrauliczny Load Sensing/LUDV, funkcje robocze sterowane elektrohydraulicznie, regulacja obciążenia granicznego. Pompa tłoczkowa o zmiennym wydatku. Dzięki niezależnej, proporcjonalnej regulacji przepływem oleju można sterować kilkoma funkcjami roboczymi jednocześnie i niezależnie od siebie.

WYDAJNOŚĆ POMPY	do 200 l/min
CIŚNIENIE ROBOCZE	do 330 barów
FILTROWANIE	Wysokowydajna filtracja z długim okresem międzyserwisowym
ZBIORNIK HYDRAULICZNY	180 l
STEROWANIE	Proporcjonalne, czułe, hydrauliczne sterowanie ruchami, 2 joysticki serwo do funkcji roboczych, dodatkowe funkcje obsługiwane za pomocą przełączników i pedałów nożnych – rozmieszczone w sposób ergonomiczny i przejrzysty
ZABEZPIECZENIA	Obwody hydrauliczne zabezpieczone zaworami bezpieczeństwa  Zawór bezpieczeństwa na wypadek pęknięcia rury dla siłownika podnoszenia i siłownika teleskopowania
OPCJE	Możliwość napełniania olejem ekologicznym System filtrów precyzyjnych SENNEBOGEN HydroClean (3 µm) z odwadnianiem Podgrzewanie zbiornika hydraulicznego

## NAPĘD OBROTOWY / MECHANIZM OBROTU

PRZEKŁADNIA	Kompaktowa przekładnia planetarna z silnikiem hydraulicznym, zintegrowane zawory hamulcowe
HAMULEC MECHANIZMU OBROTU	Hamulec wielotarczowy, sprężynowy
PIERŚCIEŃ OBROTOWY	Duży, ząbkowany zewnętrznie, 1-rzędowy, kulkowy pierścień obrotowy
PRĘDKOŚĆ OBROTOWA	0–2 min <sup>-1</sup> , bezstopniowa

## KABINA

TYP KABINY	MultiCab, podnoszenie hydrauliczne 1,75 m
WYPOSAŻENIE KABINY	W wersji standardowej kabinę można podnosić hydraulicznie. Wygodna kabina z elastycznym zawieszeniem z doskonałą izolacją akustyczną. Wykonanie odpowiednie na każdą pogodę, przeszklenie z każdej strony wykonane ze szkła bezpiecznego, duże okna dachowe, otwierana przednia szyba. Komfortowy fotel zamontowany elastycznie, z regulacją wagi i tłumieniem wibracji. Przejrzysta tablica wskaźników z wychylną kolumną kierownicy. Bezstopniowe ogrzewanie kabiny ze stopniem cyrkulacji powietrza i filtrem cząstek stałych oraz klimatyzacją

OPCJE	Ogrzewanie postojowe z timerem Przednia siatka ochronna FOPS Osłona dachu wykonana z siatki FOPS – osłona dachu wykonana z siatki Przeszklenie w wersji ze szkła pancernego Radio z przyłączem USB i SD, funkcją MP3 i Bluetooth®
-------	--



Opcja – osłona dachu wykonana z siatki

## DANE TECHNICZNE, WYPOSAŻENIE



Opcja - zdalne sterowanie radiowe



Opcja - chwytak hydrauliczny



Opcja - wysięgnik pomocniczy

## SPRZĘT ROBOCZY

**WYSIĘGNIK** 3-częściowy z głowicą rolkową, hydraulicznie teleskopowany na całej długości na 14,6 m lub 18,8 m (w zależności od wersji), prędkość wysuwu w zakresie od -12° do 70° w ok. 35 sekund

**HAMULEC BEZPIECZEŃSTWA** Hamulec wielotarczowy, sprężynowy

**BEZPIECZEŃSTWO ŻURAWIA** Najnowsza generacja monitorowania momentu obrotowego obciążenia z rejestratorem zdarzeń, przejrzyste rozmieszczone panel z wyświetlaczem wszystkich ważnych danych za pomocą systemu SENCON, z wyłącznikiem krańcowym podnoszenia, zabezpieczeniem odwijania liny, zaworami nadciśnieniowymi i zabezpieczeniem przed rozerwaniem przewodów hydraulicznych.

**SIŁOWNIKI** Siłowniki hydrauliczne z wysokiej jakości elementami uszczelniającymi i prowadzącymi

**OPCJE** Wysięgnik pomocniczy 5 m ze składaną końcówką, nośność 4 t, nachylenie 45°, możliwość rozbudowy bez urządzeń pomocniczych, podczas nieużywania zablokowany przy wysięgniku podstawowym  
3 m składana końcówka w połączeniu z 2. wciągarką podnoszącą, nośność 4 t, nachylenie 20° / 45°, możliwość rozbudowy bez urządzeń pomocniczych, podczas nieużywania zablokowana przy wysięgniku podstawowym

Widły

Platforma robocza

Lakierowanie specjalne

Agregat awaryjny

Zdalne sterowanie radiowe

Ograniczenie obszaru roboczego, dowolnie programowalne

Wyposażenie do pracy z chwytakiem dwuszczkowym, 600 l

Możliwość pracy z obciążeniem z pozycją nachyloną pod kątem 2°/4°

SYSTEM TELEMETRYCZNY SENtrack



# DANE TECHNICZNE, WYPOSAŻENIE

## PODWOZIE



**KONSTRUKCJA** Podwozie kołowe, odporne na skręcanie i z precyzyjną obróbką, ze zintegrowanym podparciem 4-punktowym

**NAPĘD** Napęd na wszystkie koła i kierowanie na wszystkie koła, napęd jazdy za pomocą 2-stopniowej przekładni przełączalnej, automatyczna oś łamana z 4° kątem łamania, blokowanie ręczne, duża siła pociągowa i dynamika jazdy

**HAMULEC POSTOJOWY** Hamulec wielotarczowy, sprężynowy

**OGUMIENIE** 8 opon 10.000-20

**PRĘDKOŚĆ** 0-8 km/h teren  
0-20 km/h z dopuszczeniem przepisów o ruchu drogowym

**OPCJE** Na żądanie szerokie opony do pojazdu o zwiększonej szerokości 2,75 m  
Złącze manewrowe

## WCIĄGARKA



Wciągarki są napędzane przez wysokociśnieniowo sterowane silniki hydrauliczne. Zapewnia to zawsze optymalną regulację prędkości siły pociągowej. Hydrauliczne zawory hamulcowe opuszczania umożliwiają precyzyjne, niepowodujące zużycia hamowanie. Mocna przekładnia planetarna z kąpielą olejową, bezobsługowa. Hamulce wciągarki są sprężynowe, bezobsługowe, odporne na zużycie, są hamulcami wielotarczowymi pracującymi w kąpielu olejowej; chłodzenie olejem

Siła pociągowa 35 kN (3. pozycja), prędkość liny 95 m/min, średnica liny 14 mm, maks. długość liny 80 m

**OPCJE** 2. wciągarka żurawia: siła pociągowa 35 kN (3. pozycja), prędkość liny 95 m/min, średnica liny 14 mm, maks. długość liny 160 m

## MASA ROBOCZA



**MASA** ok. 19 700 kg z wysięgnikiem teleskopowym 18,8 m, wysięgnikiem pomocniczym 5 m, hakiem 10,5 t, liną podnoszącą 80 m, balastem 4,1 t, wciągarkami 3,5 t

**INFORMACJA** Masa robocza zmienia się w zależności od wyposażenia i sprzętu.

Zastrzegamy możliwość zmian danych!



Opcja - 2. wciągarka żurawia



## WYPOSAŻENIE ŻURAWIA

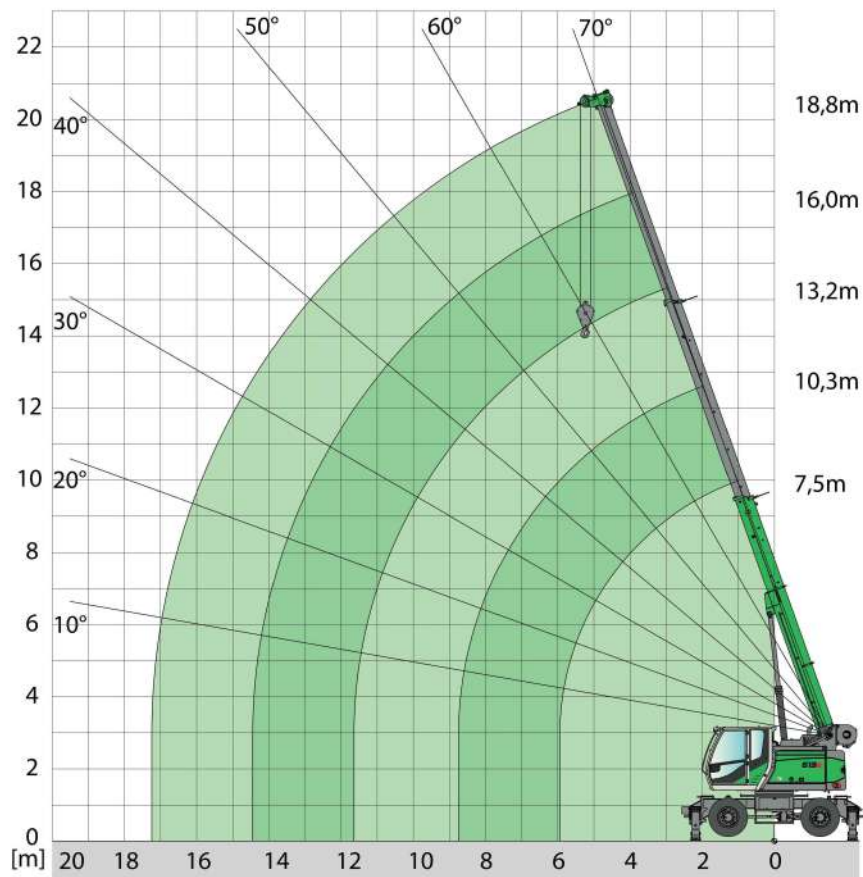


**WYSIĘGNIK GŁÓWNY  
HA 18,8 m**



**Uwagi:**

1. Podane wartości udźwigu obowiązują dla równej i stabilnej pozycji maszyny.
2. Wartości udźwigu są podane w tonach i obowiązują dla kąta obrotu 360°. Wartości udźwigu obowiązują dla 613 M z podparciem, wartości udźwigu w nawiasie () dotyczą wersji wolno stojącej na oponach.
3. Wartości udźwigu uwzględniają normy DIN 15019.2, ISO 4305.
4. Od udźwigu należy odjąć masę osprzętu do zawieszania (haki, zawieszania).
5. Wartości obciążenia muszą być ograniczone lub zmniejszone, aby uwzględnić niekorzystne warunki, takie jak miękkie lub nierówne podłoże, nachylenie terenu, wiatr, obciążenia boczne, obciążenia wahadłowe, szarpnięcia lub nagłe zatrzymanie ładunków, brak doświadczenia personelu, jazda z obciążeniem.
6. Dopuszczalny uciąg liny na linę podczas pracy żurawia wynosi 3500 kg przy średnicy liny 14 mm.
7. Udźwigi oznaczone \* dotyczą tylko wyposażenia specjalnego.
8. Podane wartości udźwigu służą tylko do orientacji. Obowiązujące wartości udźwigu są podane w tabelach w instrukcji obsługi.



### DŁUGOŚĆ WYSIĘGNIA GŁÓWNEGO [m]

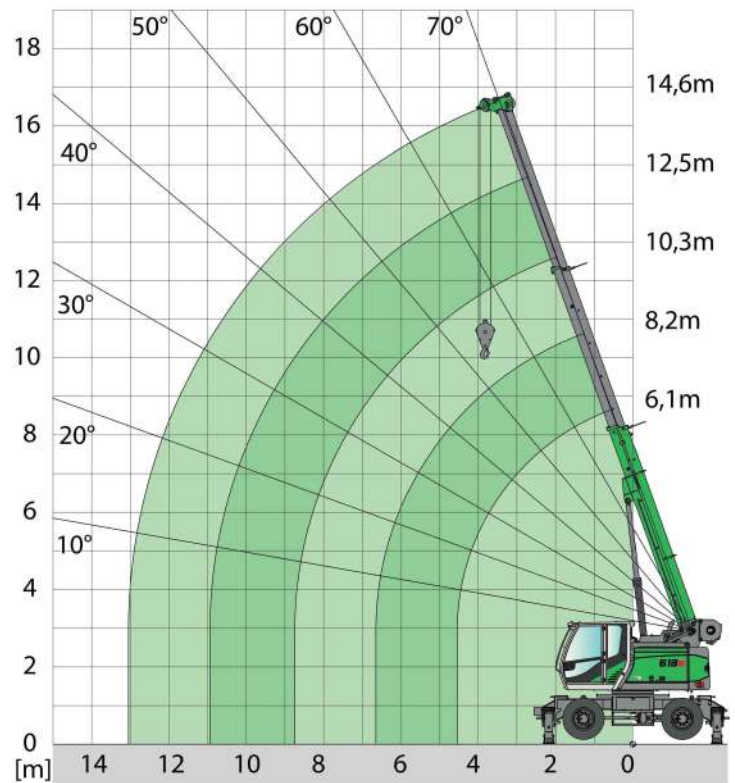
WYSIĘG [m]	7,5	10,3	13,2	16,0	18,8
2,0	15,0 (12,0)				
3,0	13,3 (8,3)	10,0 (8,4)			
4,0	10,6 (5,3)	10,0 (5,3)	8,0 (5,4)		
5,0	8,5 (3,7)	8,6 (3,8)	8,0 (3,8)	6,0 (3,9)	
5,5	7,5 (3,2)	7,6 (3,4)	7,4 (3,4)	6,0 (3,4)	4,5 (3,4)
6,0	5,7 (2,9) / 6,0 m	6,7 (2,9)	6,7 (2,9)	5,9 (2,9)	4,5 (2,9)
7,0		5,2 (2,3)	5,3 (2,3)	5,2 (2,3)	4,5 (2,3)
8,0		4,2 (1,8)	4,3 (1,8)	4,3 (1,8)	4,1 (1,9)
9,0		3,6 (1,5) / 8,8 m	3,5 (1,5)	3,6 (1,5)	3,6 (1,5)
10,0			3,0 (1,2)	3,0 (1,2)	3,0 (1,2)
11,0			2,6 (1,0)	2,6 (1,0)	2,6 (1,0)
12,0			2,4 (0,9) / 11,6 m	2,2 (0,8)	2,3 (0,8)
13,0				2,0 (0,7)	2,0 (0,7)
14,0				1,7 (0,6)	1,7 (0,6)
15,0				1,6 (-) / 14,4 m	1,5
16,0					1,3
17,0					1,1 / 17,3 m

Nr tab.: 613M18.8/75/2000/4.1/08.06 wysięgnik (podparty)  
Nr tab.: 613M18.8/75/2000/4.1/08.06 wysięgnik (wolno stojący)

# WYPOSAŻENIE ŻURAWIA



**WYSIĘGNIK GŁÓWNY**  
HA 14,6 m



WYPOSAŻENIE ŻURAWIA

Nr tab.: 613M-14.6.75/2000/4.1/08.06 wysięgnik (podparty)  
Nr tab.: 613M-14.6.75/960/4.1/08.06 wysięgnik (wolno stojący)

WYSIĘG [m]	DŁUGOŚĆ WYSIĘGNIKA [m]				
	6,1	8,2	10,3	12,5	14,6
2,0	16,0 (12,0)	13,0 (12,0)			
3,0	13,5 (8,3)	13,0 (8,3)	11,0 (8,4)		
4,0	10,8 (5,3)	10,9 (5,4)	10,5 (5,4)	8,3 (5,4)	6,5 (5,4)
4,5	9,6 (4,4)	9,8 (4,6)	9,6 (4,6)	7,8 (4,6)	6,3 (4,6)
5,0		8,7 (3,9)	8,7 (3,9)	7,2 (3,9)	6,1 (3,9)
6,0		6,8 (2,9)	6,8 (3,0)	6,3 (3,0)	5,3 (3,0)
7,0		5,1 (2,5) / 6,7 m	5,3 (2,4)	5,4 (2,4)	4,6 (2,4)
8,0			4,3 (1,9)	4,4 (1,9)	4,1 (2,0)
9,0			2,7 (1,6) / 8,8 m	3,7 (1,6)	3,7 (1,6)
10,0				3,1 (1,3)	3,1 (1,4)
11,0				2,7 (1,1) / 10,9 m	2,7 (1,1)
12,0					2,3 (1,0)
13,0					2,1 (0,8)



**HAK**

POJEMNOŚĆ [t]	MASA [kg]	PRZEWINIĘCIA LINY I MAKS. UDŹWIG					
		5	4	3	2	1	
17,5 t (2-rolkowy)	180 kg	17 500 kg	14 000 kg	10 500 kg	7 000 kg	3 500 kg	dla wysięgnika głównego
10,5 t (1-rolkowy)	100 kg			10 500 kg	7 000 kg	3 500 kg	dla wysięgnika głównego
4 t	40 kg					3 500 kg	dla wysięgnika pomocniczego

## WYPOSAŻENIE ŻURAWIA



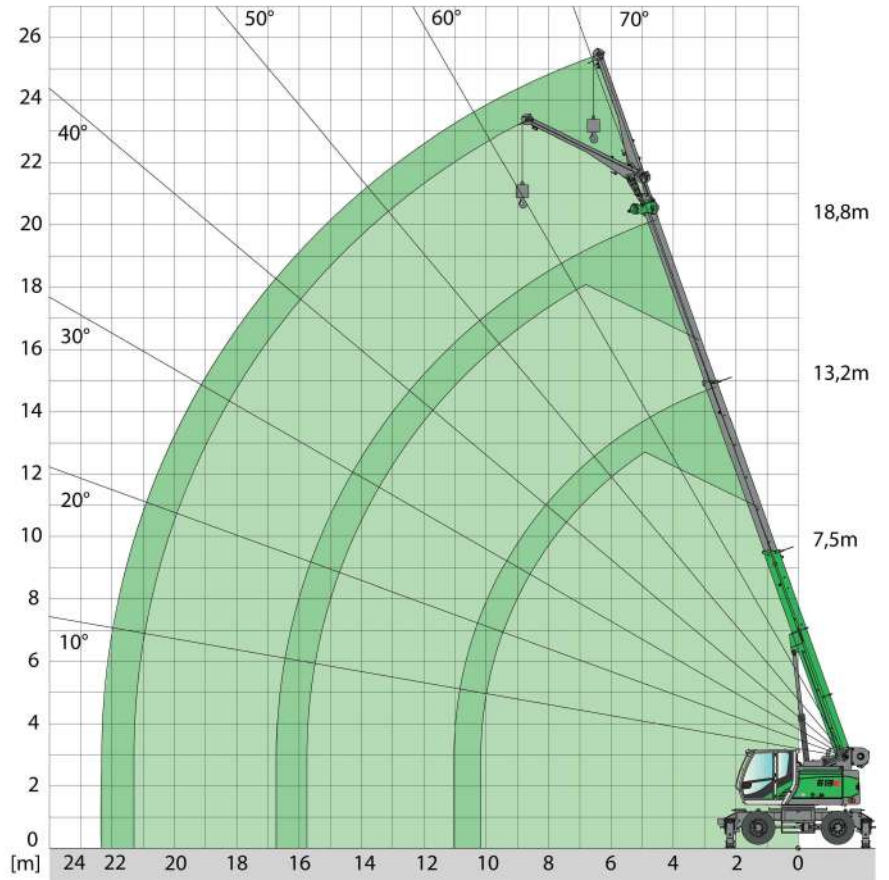
WYSIĘGNIK POMOCNICZY  
SA 5,0 m



HA 18,8 m



DIN ISO  
360°



WYSIĘG [m]	DŁUGOŚĆ WYSIĘGNIKA TELESKOPOWEGO [m]									
	7,5		10,3		13,2		16,0		18,8	
	0°	45°	0°	45°	0°	45°	0°	45°	0°	45°
4,0	3,8 (3,8)		4,4 (4,4)							
5,0	3,3 (3,3)		3,8 (3,8)		4,2 (4,0)					
6,0	2,9 (2,9)	2,0 (2,0)	3,3 (3,1)		3,8 (3,0)		3,8 (3,0)			
7,0	2,5 (2,5)	1,9 (1,9)	3,1 (2,4)	2,0 (2,0)	3,4 (2,4)		3,5 (2,3)		2,7 (2,3)	
8,0	2,2 (2,1)	1,9 (1,9)	2,8 (2,0)	2,0 (2,0)	3,1 (1,9)	2,0 (1,9)	3,2 (1,9)		2,7 (1,8)	
9,0	2,0 (1,7)	1,8 (1,7)	2,5 (1,6)	1,9 (1,6)	2,8 (1,5)	2,0 (1,5)	2,9 (1,5)	1,9 (1,5)	2,6 (1,5)	
10,0	1,9 (1,4)		2,2 (1,3)	1,9 (1,3)	2,5 (1,3)	1,9 (1,3)	2,6 (1,2)	1,9 (1,2)	2,4 (1,2)	1,9 (1,2)
11,0			2,0 (1,1)	1,8 (1,1)	2,3 (1,0)	1,9 (1,0)	2,4 (1,0)	1,9 (1,0)	2,2 (0,9)	1,9 (0,9)
12,0			1,8 (0,9)		2,2 (0,8)	1,8 (0,8)	2,2 (0,8)	1,9 (0,8)	2,0 (0,8)	1,9 (0,8)
13,0			1,8 (0,7)		2,0 (0,7)	1,8 (0,7)	2,0 (0,6)	1,8 (0,6)	1,9 (0,6)	1,8 (0,6)
14,0					1,7 (0,6)		1,7 (0,5)	1,7 (0,5)	1,7	1,7
15,0					1,5		1,5	1,5	1,4	1,4
16,0					1,4		1,3	1,3	1,3	1,3
17,0							1,1	1,1	1,1	1,1
18,0							1,0	1,0	1,0	1,0
19,0									0,9	0,9
20,0									0,7	0,7

Nr tab.: 613M-18.8/75/2000/4.1/08.065A5  
Nr tab.: 613M-18.8/75/960/4.1/08.065A5

# WYPOSAŻENIE ŻURAWIA



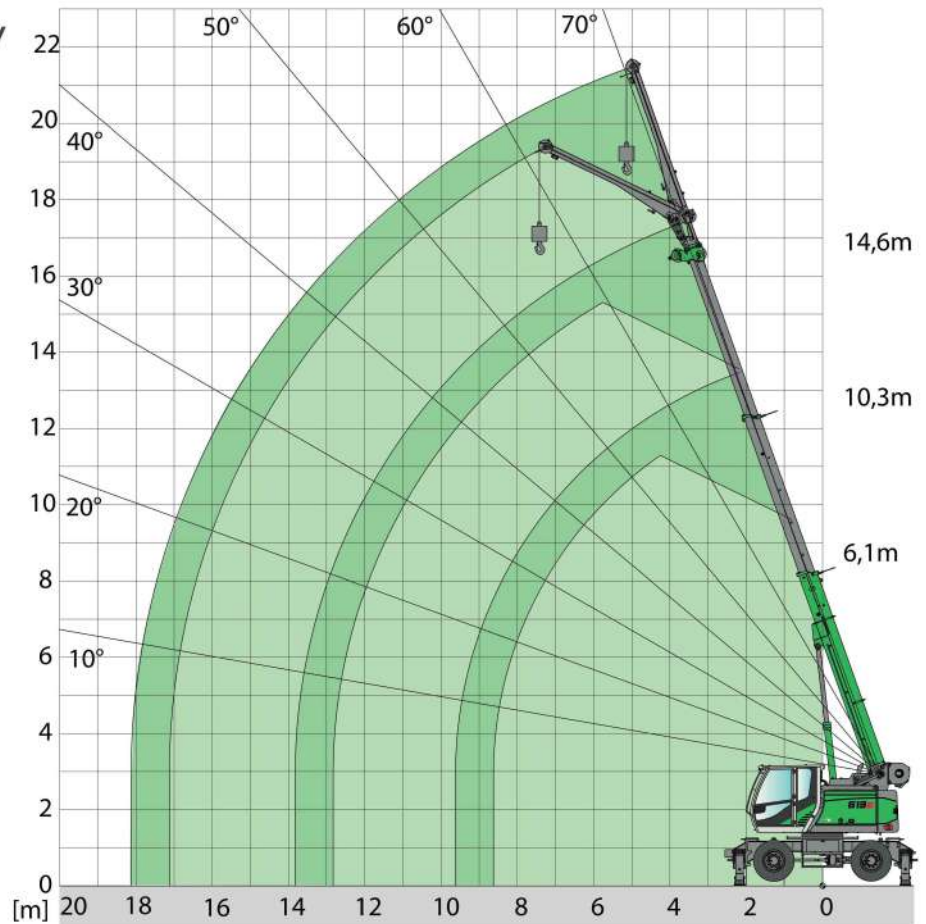
WYSIĘGIK POMOCNICZY  
SA 5,0 m



HA 14,6 m



360°  
DIN  
ISO



WYPOSAŻENIE ŻURAWIA

WYSIĘG [m]	DŁUGOŚĆ WYSIĘGIKA GŁÓWNEGO [m]										
	6,1		8,2		10,3		12,5		14,6		
	0°	45°	0°	45°	0°	45°	0°	45°	0°	45°	
3,0	4,2 (4,2)										
4,0	3,5 (3,5)		4,0 (4,0)								
5,0	3,0 (3,0)		3,5 (3,5)		3,7 (3,7)		4,0 (4,0)				
6,0	2,6 (2,6)	1,9 (1,9)	3,0 (3,0)	2,0 (2,0)	3,4 (3,1)		3,6 (3,0)		3,5 (3,0)		
7,0	2,2 (2,2)	1,9 (1,9)	2,7 (2,5)	2,0 (2,0)	3,0 (2,4)	2,0 (2,0)	3,3 (2,4)		3,4 (2,4)		
8,0	1,9 (1,9)	1,8 (1,8)	2,4 (2,0)	1,9 (1,9)	2,7 (2,0)	2,0 (2,0)	3,0 (1,9)	2,0 (1,9)	3,0 (1,9)		
9,0	1,8 (1,7)		2,1 (1,7)	1,8 (1,7)	2,5 (1,6)	1,9 (1,6)	2,8 (1,6)	1,9 (1,6)	2,7 (1,6)	2,0 (1,6)	
10,0			1,9 (1,4)		2,2 (1,3)	1,9 (1,3)	2,5 (1,3)	1,9 (1,3)	2,5 (1,3)	1,9 (1,3)	
11,0			1,8 (1,2)		2,0 (1,1)	1,8 (1,1)	2,3 (1,1)	1,9 (1,1)	2,2 (1,1)	1,9 (1,1)	
12,0					1,8 (0,9)		2,0 (0,9)	1,8 (0,9)	2,0 (0,9)	1,9 (0,9)	
13,0					1,8 (0,8)		1,9 (0,8)		1,9 (0,7)	1,8 (0,7)	
14,0							1,7 (0,6)		1,8 (0,6)	1,8 (0,6)	
15,0							1,6 (0,5)		1,6 (0,5)		
16,0									1,4		

Nr tab.: 613M-14,6/75/2000/4/1/08,065A5  
Nr tab.: 613M-14,6/75/960/4/1/08,065A5

## CHWYTAK HYDRAULICZNY



**WYSIĘGNIK GŁÓWNY**  
HA 18,8 m

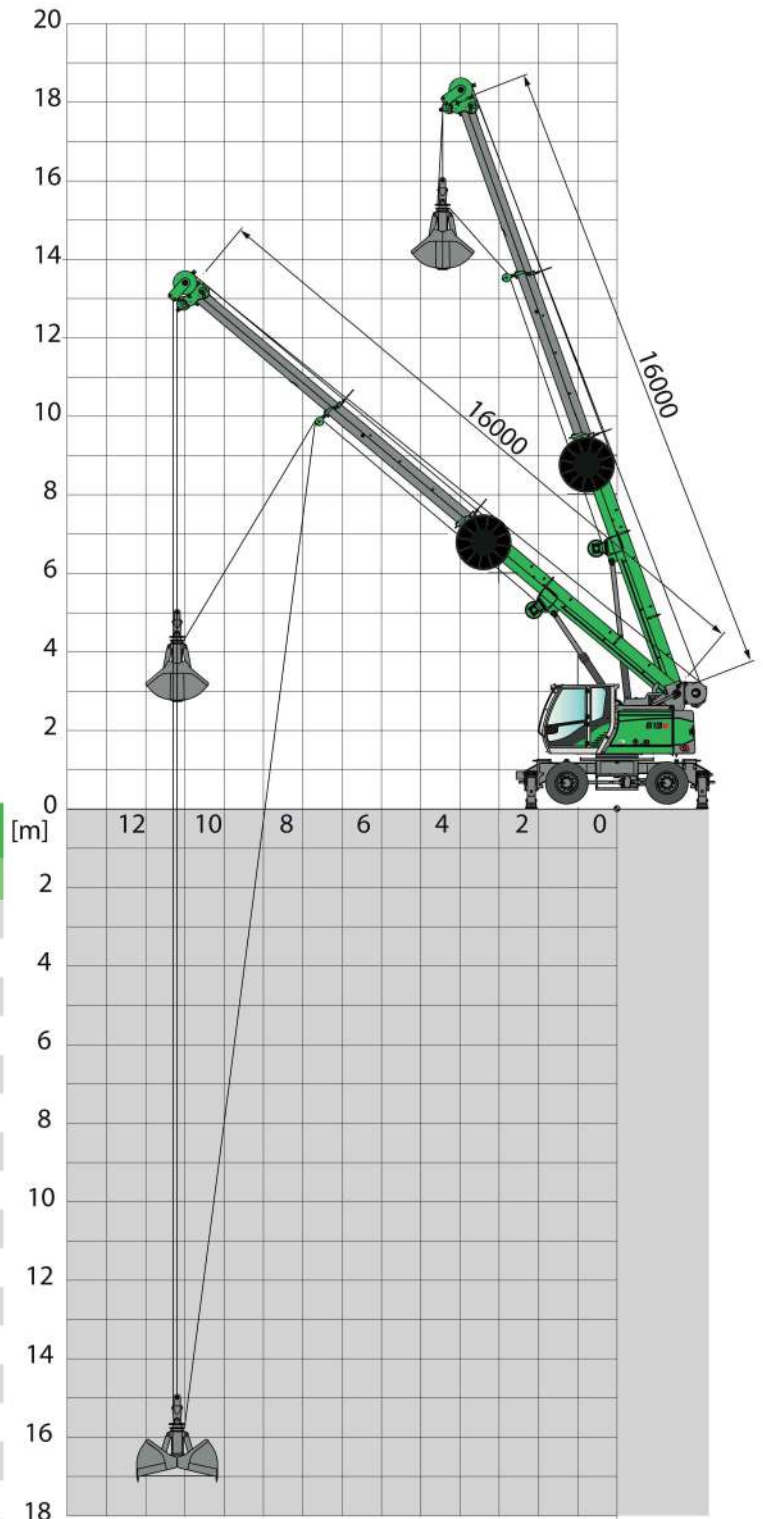


**Uwagi:**

1. Podane wartości udźwigu obowiązują dla równej i stabilnej pozycji maszyny.
2. Wartości udźwigu są podane w tonach i obowiązują dla kąta obrotu 360°. Wartości udźwigu obowiązują dla 613 M z podparciem.
3. Wartości udźwigu uwzględniają normy DIN 15019.2, ISO 4305.

CHWYTAK HYDRAULICZNY

WYSIĘG [m]	DŁUGOŚĆ WYSIĘGNIA [m]			
	7,5	10,3	13,2	16,0
2,0	12,7			
3,0	11,3	8,5		
4,0	9,0	8,5	6,8	
5,0	7,2	7,3	6,8	5,1
5,5	6,3	6,4	6,3	5,1
6,0		5,7	5,7	5,0
7,0		4,4	4,5	4,4
8,0		3,5	3,5	3,5
9,0			3,0	3,0
10,0			2,5	2,5
11,0			2,2	2,2
12,0				1,8
13,0				1,7
14,0				1,4
15,0				
16,0				



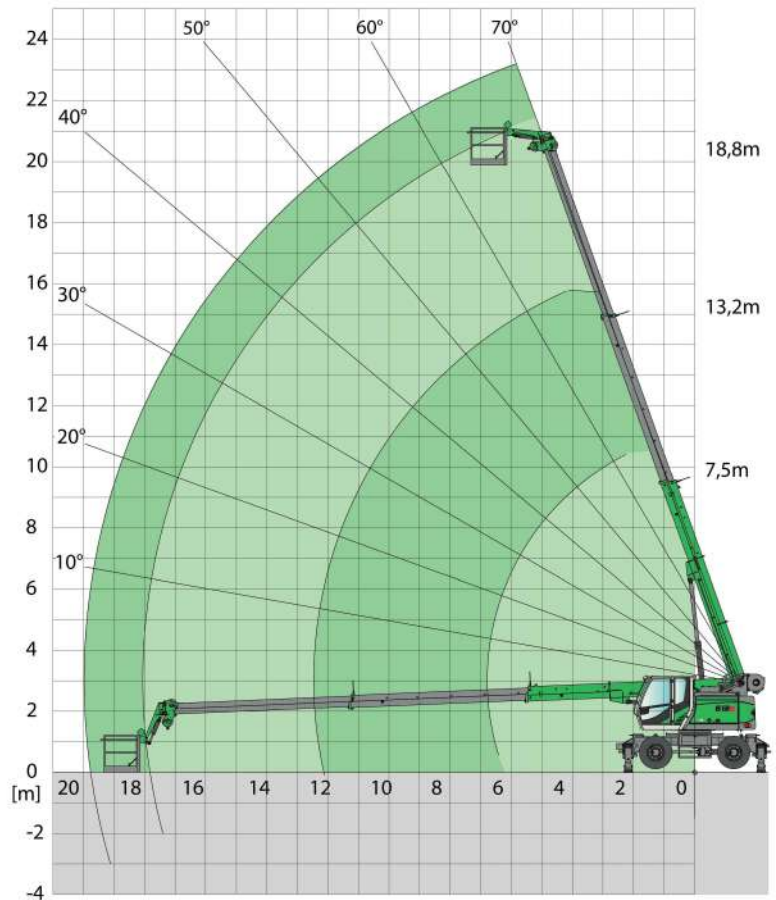
# PLATFORMA ROBOCZA



**PLATFORMA ROBOCZA**  
HA 18,8 m



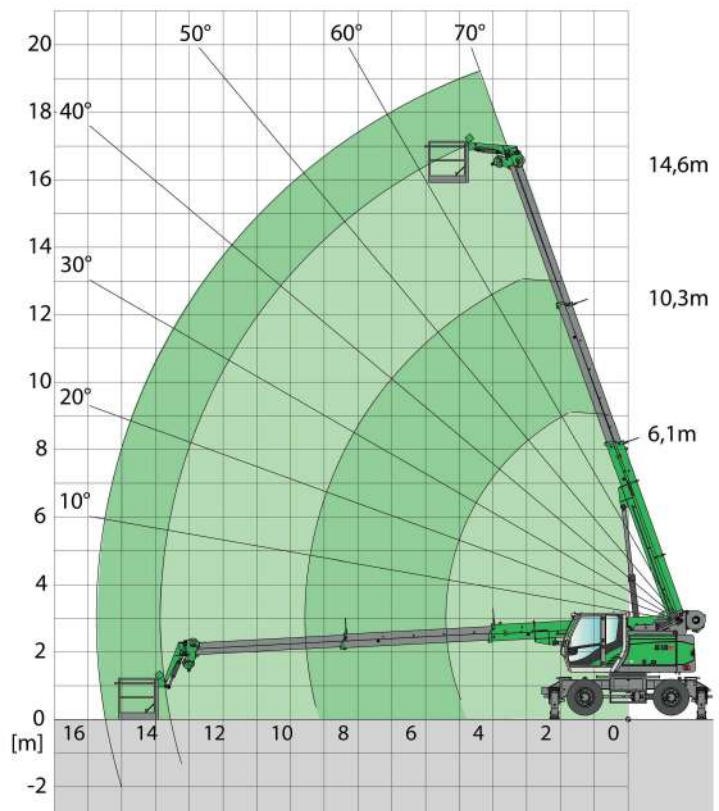
Dopuszczalne obciążenie użyteczne dla platformy roboczej wynosi 350 kg:  
2 osoby po 80 kg  
+ ciężar dodatkowy 190 kg.



**PLATFORMA ROBOCZA**  
HA 14,6 m



Dopuszczalne obciążenie użyteczne dla platformy roboczej wynosi 350 kg:  
2 osoby po 80 kg  
+ ciężar dodatkowy 190 kg.



## WIDŁY

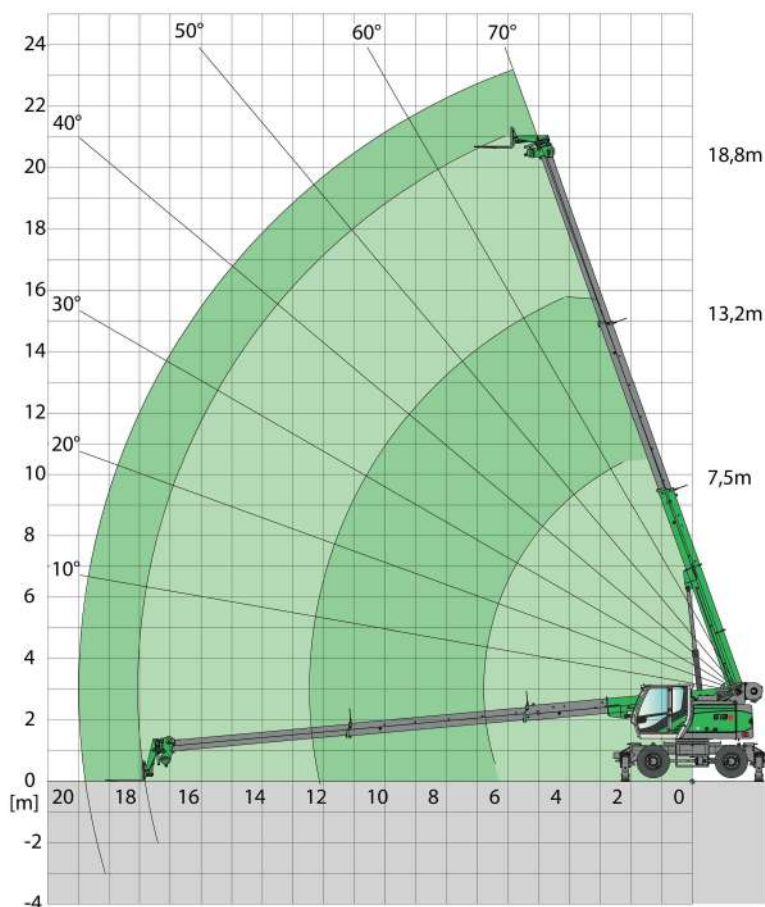


**WIDŁY PODNOSZĄCE**  
7,5 – 18,8 m



**Uwagi:**

1. Podane wartości udźwigu obowiązują dla równej i stabilnej pozycji maszyny.
2. Wartości udźwigu są podane w tonach i obowiązują dla kąta obrotu 360°.
3. Wartości udźwigu uwzględniają normy DIN 15019.2 i ISO 4305.
4. Wartości udźwigu odnoszą się do ładunku umieszczonego centralnie na widłach podnoszących przy odległości środka ciężkości 500 mm od nośnika widła.
5. Wartości obciążenia muszą być ograniczone lub zmniejszone, aby uwzględnić niekorzystne warunki, takie jak miękkie lub nierówne podłoże, nachylenie terenu, wiatr, obciążenia boczne, obciążenia wahadłowe, szarpnięcia lub nagłe zatrzymanie ładunków, brak doświadczenia personelu, jazda z obciążeniem.
6. Wartości udźwigu obowiązują dla stanu podpartego.
7. Udźwig w nawiasach ( ) obowiązuje dla stanu wolno stojącego.
8. Podane wartości udźwigu służą tylko do orientacji. Obowiązujące wartości udźwigu są podane w tabelach w instrukcji obsługi.



WIDŁY PALETOWE

WYSIĘG [m]	DŁUGOŚĆ WYSIĘGNIKA [m]				
	7,5	10,3	13,2	16,0	18,8
2,0	2,5 (1,53)				
3,0	2,5 (1,53)	1,3 (0,63)			
4,0	2,5 (1,53)	1,3 (0,63)	0,9		
4,5	2,5 (1,53)	1,3 (0,63)	0,9	0,6	
5,0	2,5 (1,53)	1,3 (0,63)	0,9	0,6	0,5
6,0	2,5 (1,53)	1,3 (0,63)	0,9	0,6	0,5
7,0	2,5 (1,53)	1,3 (0,63)	0,9	0,6	0,5
8,0	2,5/7,5 (1,53)/7,5	1,3 (0,63)	0,9	0,6	0,5
9,0		1,3 (0,63)	0,9	0,6	0,5
10,0		1,3 (0,63)	0,9	0,6	0,5
11,0		1,3/10,3 (0,63)/10,3	0,9	0,6	0,5
12,0			0,9	0,6	0,5
13,0			0,9/13,2	0,6	0,5
14,0				0,6	0,5
15,0				0,6	0,5
16,0				0,6	0,5
17,0					0,5
18,0					0,5/18,8

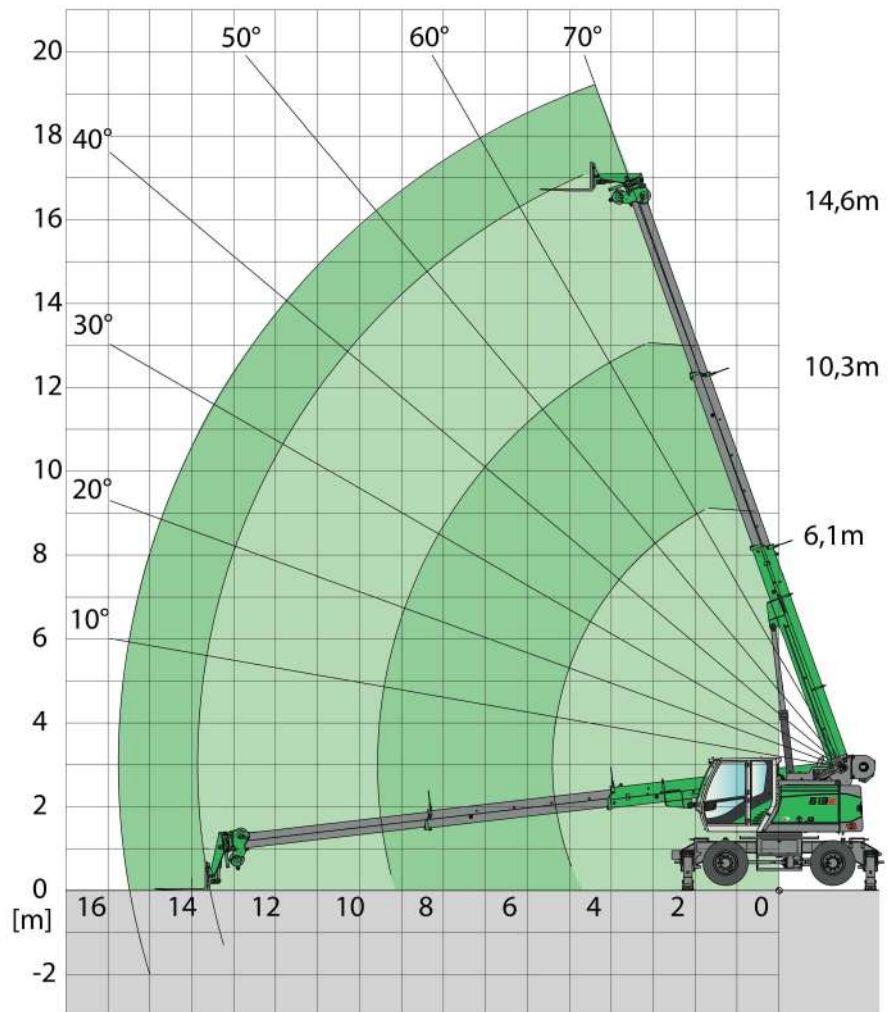
Nr tab.: 613M-18,8/75/2000(960)/41/08.06



# WYPOSAŻENIE WIDEŁ PODNOSZĄCYCH



**WIDŁY PODNOSZĄCE**  
6,1 - 14,6 m

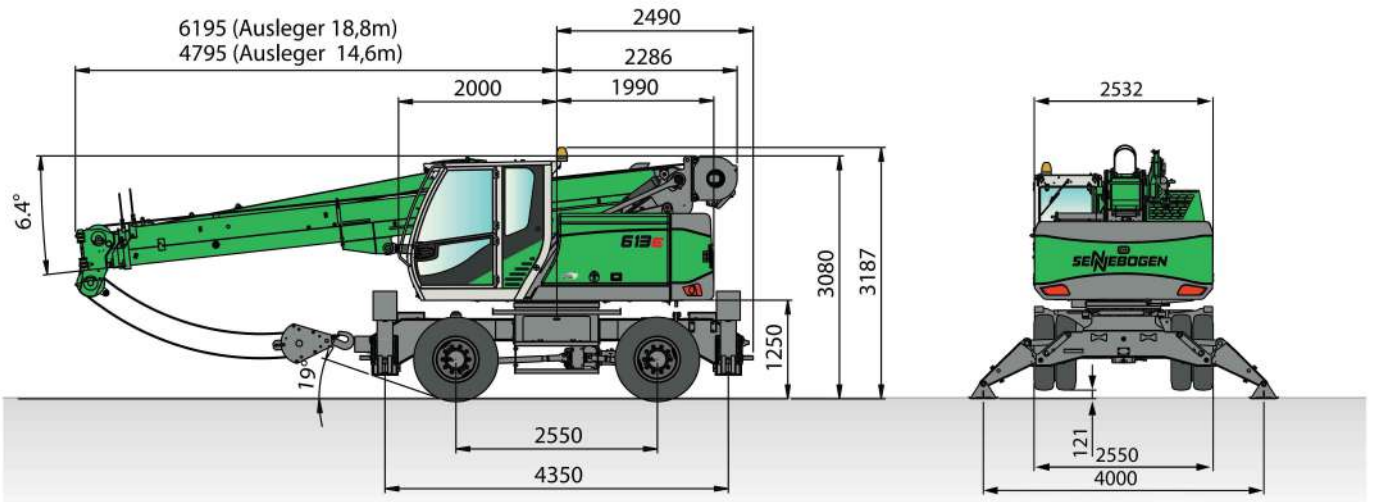


WYSIĘG [m]	DŁUGOŚĆ WYSIĘGNIKA [m]				
	6,1	8,2	10,3	12,5	14,6
2,0	2,5 (2,0)				
3,0	2,5 (2,0)	1,8 (1,28)			
4,0	2,5 (2,0)	1,8 (1,28)	1,4 (0,7)		
4,5	2,5 (2,0)	1,8 (1,28)	1,4 (0,7)	1,0 (0,37)	
5,0	2,5 (2,0)	1,8 (1,28)	1,4 (0,7)	1,0 (0,37)	0,6
6,0	2,5 (2,0)	1,8 (1,28)	1,4 (0,7)	1,0 (0,37)	0,6
7,0		1,8 (1,28)	1,4 (0,7)	1,0 (0,37)	0,6
8,0		1,8 (1,28)	1,4 (0,7)	1,0 (0,37)	0,6
9,0		1,8/8,2 (1,28) / 8,2	1,4 (0,7)	1,0 (0,37)	0,6
10,0			1,4 (0,7)	1,0 (0,37)	0,6
11,0			1,4/10,3 (0,7)/10,3	1,0 (0,37)	0,6
12,0				1,0 (0,37)	0,6
13,0				1,0/12,5 (0,37)/12,5	0,6
14,0					0,6
15,0					0,6/14,6

Nr tab.: 613M-14,6/75/2000(960)/41/08.06

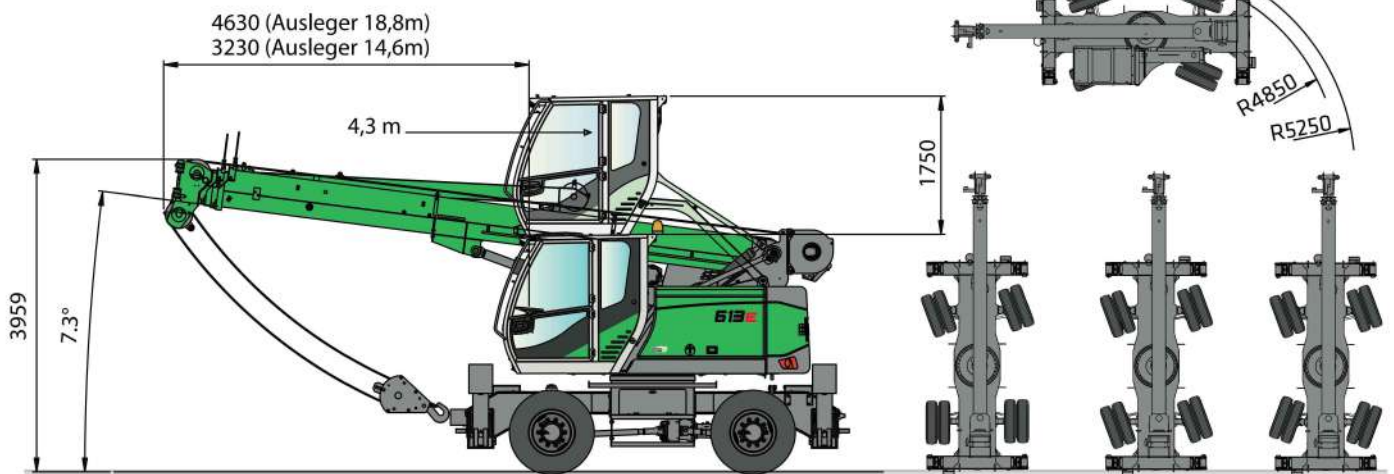
WYPOSAŻENIE WIDEŁ PODNOSZĄCYCH

# WYMIARY TRANSPORTOWE



**613 Z PODWOZIEM KOŁOWYM**

## PROMIĘN SKRĘTU



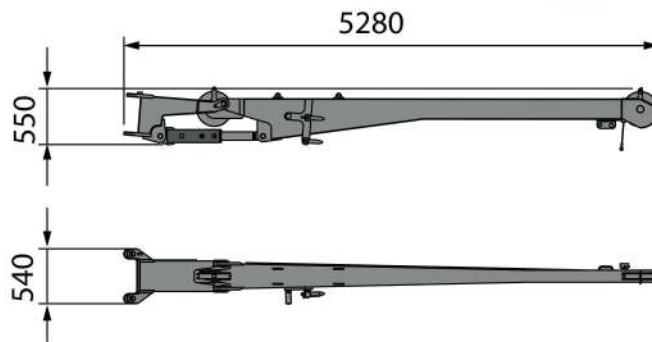
**613 Z PODWOZIEM KOŁOWYM**

Wymiary w [mm]

# OPRZYRZĄDOWANIE

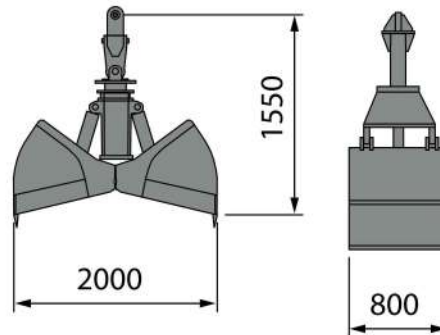
## WYSIĘGNIK POMOCNICZY 5 m

**Masa:** 350 kg



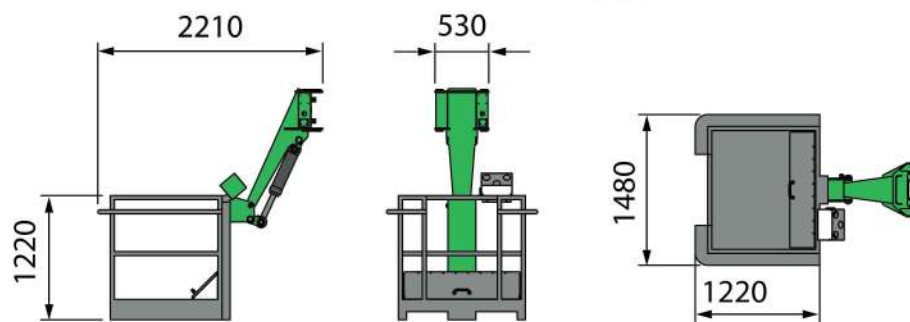
## CHWYTAK HYDRAULICZNY Z ZĘBAMI I OTWORAMI ODWADNIAJĄCYMI

**Masa:** 750 kg  
**Maks. ciężar nasypowy:** 2 t/m<sup>3</sup>  
**Maks. pojemność:** 600 litrów



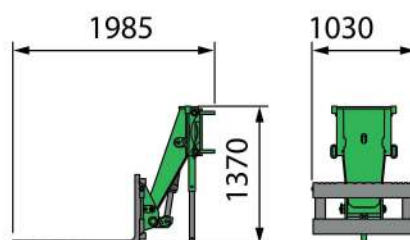
## PLATFORMA ROBOCZA

**Masa:** 400 kg



## WIDŁY PALETOWE

**Masa:** 500 kg



Wymiary w [mm]



Zastosowanie chwytaka hydraulicznego; Holandia



Budownictwo; Niemcy



Budownictwo; Niemcy



Budowa mostów; Niemcy



### SENNEBOGEN ACADEMY

Poszerzamy wiedzę, ponieważ to na niej opiera się sukces. W SENNEBOGEN Academy przywiązujemy dużą wagę do szybkiego przepływu wiedzy.

➔ [www.sennebogen-academy.com](http://www.sennebogen-academy.com)



### SERWIS I KONSERWACJA

Kompleksowa obsługa klienta. I zaopatrzenie w części zamienne. Serwis jest u nas pisany WIELKĄ literą.

➔ [www.sennebogen.com/vertrieb-service](http://www.sennebogen.com/vertrieb-service)



### SENtrack DS

Efektywne zarządzanie flotą z SENtrack DS: Korzystaj z informacji, które w przeciwnym razie pozostałyby ukryte i zwiększ swoją wydajność.

➔ [www.sennebogen.com/de/produkte/flottenmanagement-sentrack](http://www.sennebogen.com/de/produkte/flottenmanagement-sentrack)



### WYPOŻYCZANIE I MASZYNY UŻYWANE

Odkryj wyjątkową ofertę maszyn do wynajęcia SENNEBOGEN Rental & Used. Tutaj znajdziesz swoją maszynę do wynajęcia:

➔ [www.sennebogen-rental-used.com](http://www.sennebogen-rental-used.com)

## ZOSTAŃ CZŁONKIEM W KLUBIE OPERATORA

Tutaj Ty i Twoja maszyna jesteście w centrum uwagi! Naszym priorytetem są ekskluzywne informacje, wymiana doświadczeń z operatorami SENNEBOGEN, a także entuzjazm i przyjemne spędzanie czasu.

Wszystkie zalety na stronie ➔ [www.sennebogen.com/fahrerclub](http://www.sennebogen.com/fahrerclub)



# MOVE BIG THINGS - WITH US!



ponad **68**  
lat doświadczenia

**100%**  
przedsiębiorstwo  
rodzinne

ponad **1600**  
doświadczonych specjal-  
istów na całym świecie

**3**  
zakłady produkcyjne  
w Niemczech

ponad **180**  
partnerów sprzedaży i ser-  
wisowych na całym świecie

**11**  
różnych  
żurawi teleskopowych



Ładowarka teleskopowa  
**5,5 t**

Balanser  
**130-300 t**

Przeładunek materiału  
**17-420 t**

Koparka linkowa  
**13,5-300 t**

Żuraw gąsienicowy  
**50-300 t**

Żuraw teleskopowy  
**16-130 t**

Żuraw portowy  
**300 t**

Niniejszy katalog zawiera opis modeli maszyn, cechy poszczególnych modeli i opcje konfiguracji (wyposażenie standardowe i wyposażenie specjalne) maszyn dostarczanych przez SENNEBOGEN Maschinenfabrik GmbH. Ilustracje urządzeń mogą zawierać wyposażenie specjalne i opcjonalne. W zależności od kraju, do którego realizuje się dostawy maszyn, mogą występować różnice w wyposażeniu, w szczególności w odniesieniu do wyposażenia seryjnego i specjalnego. Wszystkie użyte nazwy produktów mogą być znakami towarowymi firmy SENNEBOGEN Maschinenfabrik GmbH lub innych dostawców, których używanie przez osoby trzecie do własnych celów może naruszać prawa właścicieli.

Prosimy o poinformowanie lokalnego partnera handlowego firmy SENNEBOGEN o oferowanych wariantach wyposażenia. Dodatkowe opcje wybrane przez klienta są wiążące tylko wtedy, gdy zostaną jednoznacznie uzgodnione przy zawieraniu umowy. Zastrzega się prawo do narzucenia opcji dostawy i wprowadzania zmian technicznych. Wszystkie podane informacje nie są objęte gwarancją. Zmiany w wyposażeniu i udoskonalenia zastrzeżone. © SENNEBOGEN Maschinenfabrik GmbH, Straubing/Niemcy. Powielanie, w całości lub w części, wyłącznie za pisemną zgodą firmy SENNEBOGEN Maschinenfabrik GmbH, Straubing/Niemcy.

**SENNEBOGEN**  
**Maschinenfabrik GmbH**  
Hebbelstraße 30  
94315 Straubing, Niemcy

 [www.sennebogen.com](http://www.sennebogen.com)

**MOVE BIG THINGS**

**DYSTRYBUCJA SENNEBOGEN**  
**Dystrybucja Crane Line**  
Tel. +49 9421 540-146  
[cranes@sennebogen.de](mailto:cranes@sennebogen.de)

**CENTRUM CZĘŚCI ZAMIENNYCH**  
**Zamówienia części zamiennych**  
[spareparts@sennebogen.de](mailto:spareparts@sennebogen.de)

**DZIAŁ OBSŁUGI KLIENTA**  
**Pomoc techniczna**  
[service@sennebogen.de](mailto:service@sennebogen.de)

