



JCB TELESKOP

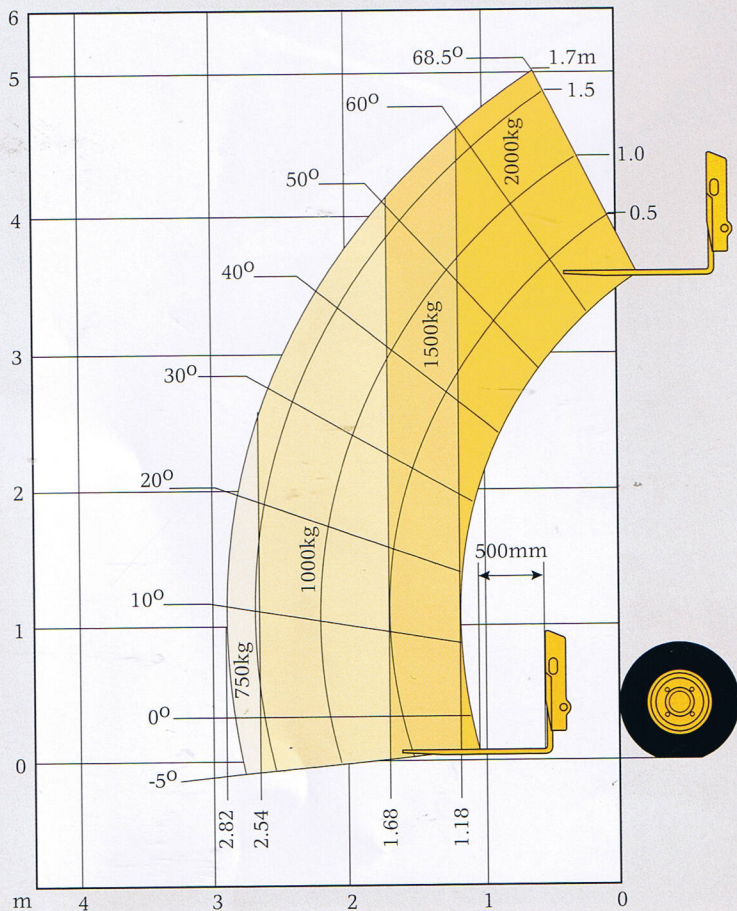
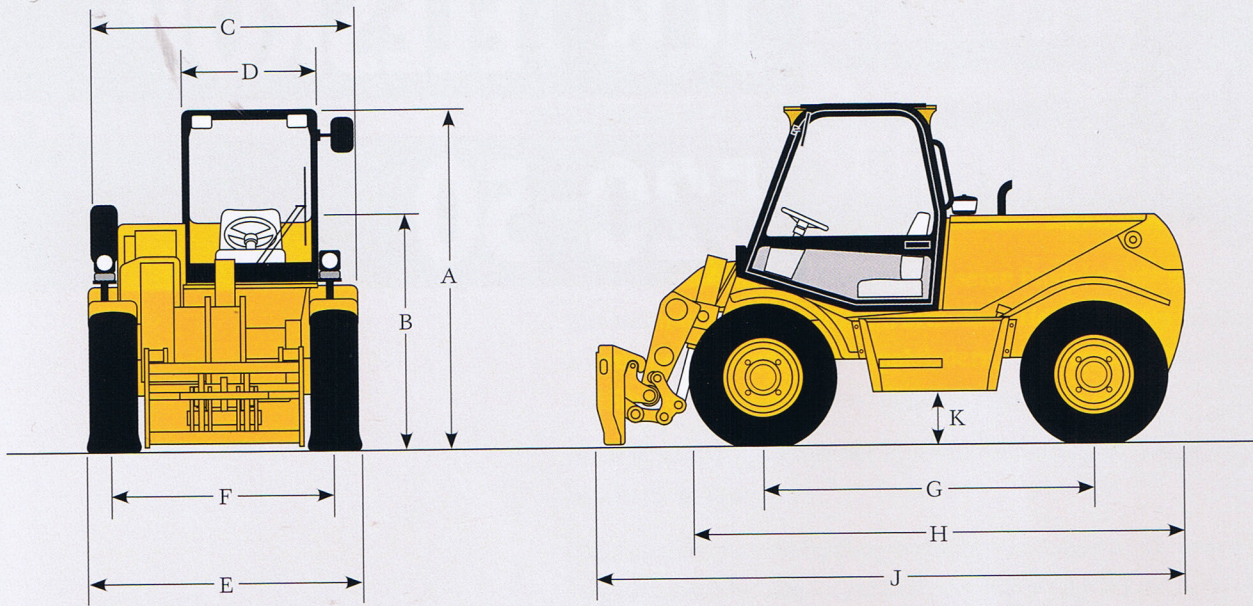
520-50



HUBHÖHE:
TRAGFÄHIGKEIT:

5,0 METER
2,0 TONNEN

ABMESSUNGEN



STATISCHE ABMESSUNGEN

A Gesamthöhe	2,12 m
B Höhe über Lenkrad	1,56 m
C Gesamtbreite	1,80 m
D Innenbreite der Kabine	0,80 m
E Breite über Reifen	1,84 m
F Spur	1,53m
G Radstand	2,00 m
H Länge über Front-Reifen	3,08 m
J Länge über Geräteträger	3,59 m
K Bodenfreiheit	0,30 m
Wenderadius über Räder	3,00 m
Böschungsanfahrwinkel vorn/hinten	30°/58°
Einsatzgewicht	4870 kg
Verhältnis Leistung/Gewicht	10,9 kW/t
Bereifung	10.5 x 18 10pr

HUBLEISTUNG

Maximale Tragfähigkeit	2000 kg
Tragfähigkeit bei max. Reichweite	750 kg
Hubhöhe	5,09 m
Reichweite bei max. Hubhöhe	0,60 m
Max. Vorwärtsreichweite	2,82 m
Reichweite mit 1 t	2,68 m
Absetzhöhe	4,60 m

Entspricht FEM Standsicherheitstest 4.001r

MOTOR

4-Zylinder Perkins, Bohrung 100 mm, Hub 127 mm, Hubraum 3,99 ltr.
Durch modernste Motorentechnik und fortschrittliche Konstruktion geringer Kraftstoffverbrauch, niedrige Geräuschwerte, großes Drehmoment und hohe Leistung, äußerste Zuverlässigkeit, minimale Wartung.

Leicht auswechselbare, vorbehandelte trockene Zylinderlaufbuchsen, fünffach gelagerte vergütete Kurbelwelle. Dehnungsminimierte Kolben. Zweistufen Trockenluftfilter mit Primär- und Sicherheits-Elementen.

Abgaswerte entsprechen Stufe 1 der aktuellen EG-Richtlinie ISO 8178 in der Grenzwerte für Off-Highway-Maschinen festgelegt sind.

Leistungsdaten:

Nenn Drehzahl	2200 U/min
Leistung nach SAE J1349	52 kW (71 PS)
max. Drehmoment bei 1400 U/min	290 Nm

GETRIEBE

JCB Synchro-Shuttle-Getriebe, bestehend aus Drehmomentwandler, Reversier- und Vollsynchron-Vierganggetriebe, vibrations- und geräuschdämmend gelagert.

Elektro-hydraulischer, ruckfreier Fahrtrichtungswechsel, über einen an der Lenksäule montierten Reversierhebel, sowie Antriebs-Trennschalter an der Ladersteuerung und am Schalthebel für raschen Gangwechsel.

Vordere und hintere Antriebsachsen:

Planeten-Antriebsachsen mit Permanent-Allradantrieb und -Allradlenkung.

BREMSEN

Betriebsbremse:

Hydraulisches, selbstnachstellendes Bremssystem, mit im Ölbad laufenden Lamellen.

Feststellbremse:

Elektro/hydraulisch betätigte Scheibenbremse am Getriebe-Ausgang.

TELESKOPAUSLEGER/SCHNELLWECHSLER

Der Ausleger ist aus hochfestem Stahl gefertigt und wird von abriebfesten Gleitklötzen geführt. Die JCB-Schnellwechsellvorrichtung mit Parallelhub und Bolzenverriegelung ermöglicht die Aufnahme von Palettengabeln und einer Vielzahl unterschiedlicher Anbaugeräte.

FASSUNGSVERMÖGEN

Kraftstofftank	90 l
Hydrauliköltank	70 l
Kühlflüssigkeit	20 l

HYDRAULIK

Zahnradpumpe mit Ansaugsieb und Feinfilter.
Systembetriebsdruck: 241 bar
Durchflußmenge bei Systemdruck (2200 U/min): 65 l/min
Serienmäßig ein freier Hydraulikreislauf am Auslegerende.

Arbeitsspiel (Sek.)	
Anheben	7,4
Absenken	5,3
Ausfahren	5,7
Einfahren	3,2
Auskippen	2,3
Einkippen	3,2

LASTHALTEVENTILE

Lasthalteventile an Teleskop-, Hub- und Kippzylinder halten Ausleger und Ladung sicher in Position.

ELEKTRIK

12-V-Anlage, 92 Ah Hochleistungsbatterie, 65 A Lichtmaschine, Beleuchtung gemäß StVZO, Rückfahrcheinwerfer.

KABINE

Die schallisolierte und sichere Komfortkabine entspricht EEC 86/295 (ROPS) und EEC 86/296 (FOPS), Scheiben aus Sicherheitsglas, Dachfenster mit Schutzgitterabdeckung
Direkt wirkende Hydraulik-Bedienhebel, Feststellbremse, Reversierhebel, Schalthebel, Gas- u. Bremspedal, verstellbarer und gefederter Komfort-Schwingsitz.

Scheibenwischer an Front- und Dachfenster, Heizung und kraftvolles Antibeschlaggebläse, ausstellbares

Heckfenster, Sicherheitsgurt.

Audio-visuelles Warnsystem für:

Kühlmitteltemperatur, Motoröldruck, Kapazität Motor-Luftfilter, Batterieladestatus, Getriebeöltemperatur und Wandleröldruck.

Betriebsstundenzähler und Tachometer. Die Lastmoment-Anzeige (LMI) im Blickfeld des Anwenders informiert audio-visuell und kontinuierlich über die Standsicherheit der Maschine.

LENKUNG

Permanente Allradlenkung mit 32° Lenkeinschlag ermöglicht enorme Manövrierfähigkeit. Die hydrostatische Lenkung wird über ein Prioritätsventil von der Haupthydraulikpumpe beaufschlagt. Durch ein weiteres Ventil wird das synchrone Einlenken von Front- und Hinterachse gesichert.

SONDERZUBEHÖR

Hydraulische Schnellwechsellvorrichtung, Arbeitsscheinwerfer, akustische Rückwärtsfahrt-Warneinrichtung Rundumwarnleuchte, Feuerlöscher, Frontscheiben Schutzgitter, Radio-Einbau Vorbereitung, Lichtmaschine u. Kühler korrosionsgeschützt für Arbeiten mit aggressiven Gütern.

Anbaugeräte:

Fragen Sie Ihren JCB Händler nach Anbaugeräten für Ihren Einsatz.

LADER LEISTUNGSDATEN

Standard Schaufel	
Nenn-Fassungsvermögen	0,7 m ³
Fassungsvermögen gestrichen	0,61 m ³
Ausbrechkraft	32 kN
Auskipphöhe (max.)	4,69 m
Auskippwinkel max. Höhe	35°
Entladehöhe (max.)	5,09 m
Rückrollwinkel am Boden	45°
Gabelträger-Drehwinkel (ges.)	150°
Nutzlast (max.)	1.260 kg
Schaufelbreite, Standard	1,75 m



EUROPAS GROSSE

BAUMASCHINENMARKE

JCB's Einsatz für seine Kunden und seine Produkte hat aus einem Ein-Mann-Betrieb den größten britischen Hersteller von Baggerladern, Teleskopen, Radladern, Kompaktladern, Minibaggern, Raupen- und Mobilbaggern sowie Ackerschleppern entstehen lassen.

Inzwischen ist JCB einer der innovativsten und größten Baumaschinenhersteller in Europa.

Durch konstante und umfangreiche Investitionen in die neuesten Produktionstechnologien gehören die JCB Werke schon lange zu den modernsten in Europa.

Innovative Forschungs- und Entwicklungsarbeit, intensive Testverfahren und permanente Qualitätskontrollen tragen dazu bei, daß JCB Maschinen heute in der ganzen Welt für Ihre Leistungsfähigkeit, Zuverlässigkeit und Langlebigkeit bestens bekannt sind.

Über ein umfassendes internationales Verkaufs- und Servicenetz mit über 400 Händlern und Vertretungen exportiert das Unternehmen über 70% seiner Produkte in alle fünf Kontinente.

Eine Erfolgsstory, die nicht von ungefähr kommt. Überzeugen Sie sich selbst.



JCB setzt sich für den Erhalt der Umwelt ein.

Dieses Papier wurde ohne chlorhaltige Chemikalien im Bleichprozeß produziert.

JCB Baumaschinen und Industriemaschinen GmbH
Graf-Zeppelin-Strasse 16, 51147 Köln
Telefon (0 22 03) 92 62-0, Fax (0 22 03) 92 62-118,
Web: <http://www.jobdeutschland.com>, E-mail: info@jcb.de

JCB behält sich das Recht vor, ohne Benachrichtigung seine Modelle und deren technische Daten, Ausstattungen und Zubehör abzuändern. Die im Werbematerial enthaltenen Angaben gelten nur als Richtlinie und können in gewissen Märkten vom Lieferumfang abweichen.

9999/4564 G 8/01

