



CHARGEUSE-PELLETEUSE 426

- **Hydraulique à débit variable en fonction de la charge** – force maximale disponible aux bords d'attaque des godets, quel que soit le régime moteur.
- **Fiabilité/longévité** – machine conçue pour résister aux pires conditions de travail.
- **Facilité de conduite** – commandes pratiques, douces, rationnellement implantées.
- **Facilité d'entretien et de réparation** – points d'entretien judicieusement situés, tous accessibles depuis le sol.
- **Appui total à la clientèle** – sans équivalent dans la profession.

- Puissance brute **56 kW/75 HP**
- Puissance au volant **52 kW/70 HP**
- Poids en ordre de marche **6549 kg/14 438 livres**
- Profondeur maxi de fouille,
godet rétro **6004 mm/19'8"**

Le modèle représenté peut comporter des équipements fournis en option.



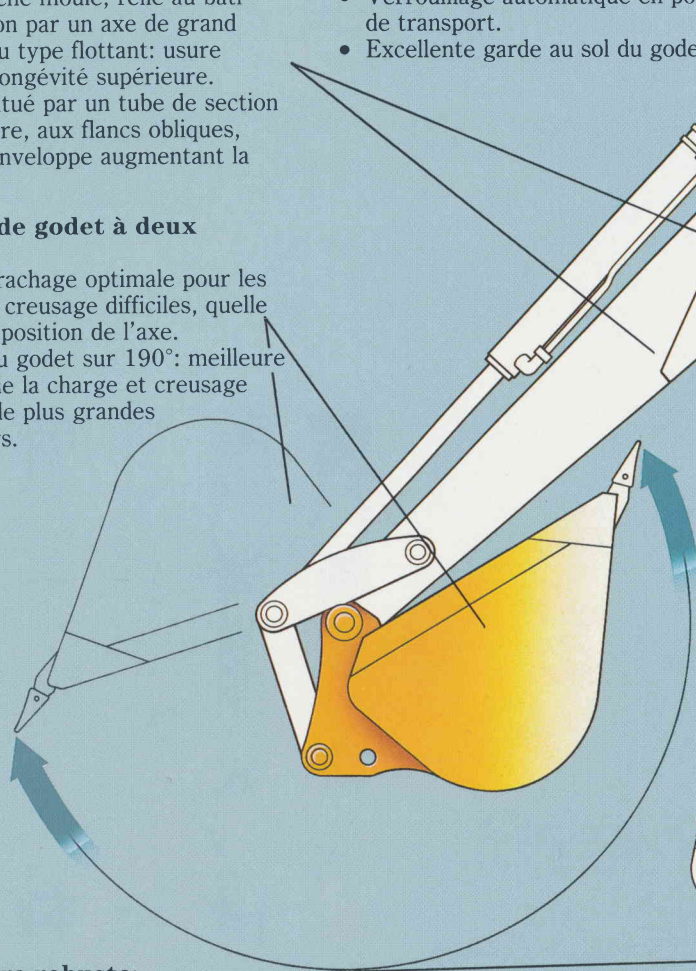
CARACTÉRISTIQUES

Flèche et bras d'une grande robustesse:

- Flèche mécanosoudée, avec pièces moulées de grandes dimensions aux points de forte contrainte.
- Pied de flèche moulé, relié au bâti d'orientation par un axe de grand diamètre du type flottant: usure uniforme, longévité supérieure.
- Bras constitué par un tube de section rectangulaire, aux flancs obliques, avec tôle-enveloppe augmentant la longévité.

Timonerie de godet à deux positions:

- Force d'arrachage optimale pour les travaux de creusage difficiles, quelle que soit la position de l'axe.
- Rotation du godet sur 190°: meilleure rétention de la charge et creusage vertical à de plus grandes profondeurs.

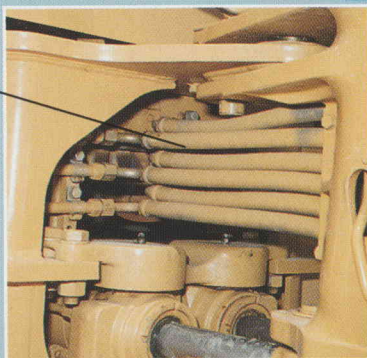


Châssis extra-robuste:

- Châssis monobloc entièrement soudé, conçu pour absorber les contraintes et réduire au minimum les chocs imposés à la transmission.
- Bâti de pelle rétro intégré diminuant les interventions d'entretien et de réparation.

Excellente implantation des flexibles:

- Fuites réduites.
- Protection contre les dégâts.
- Longévité supérieure.
- Facilité d'accès.

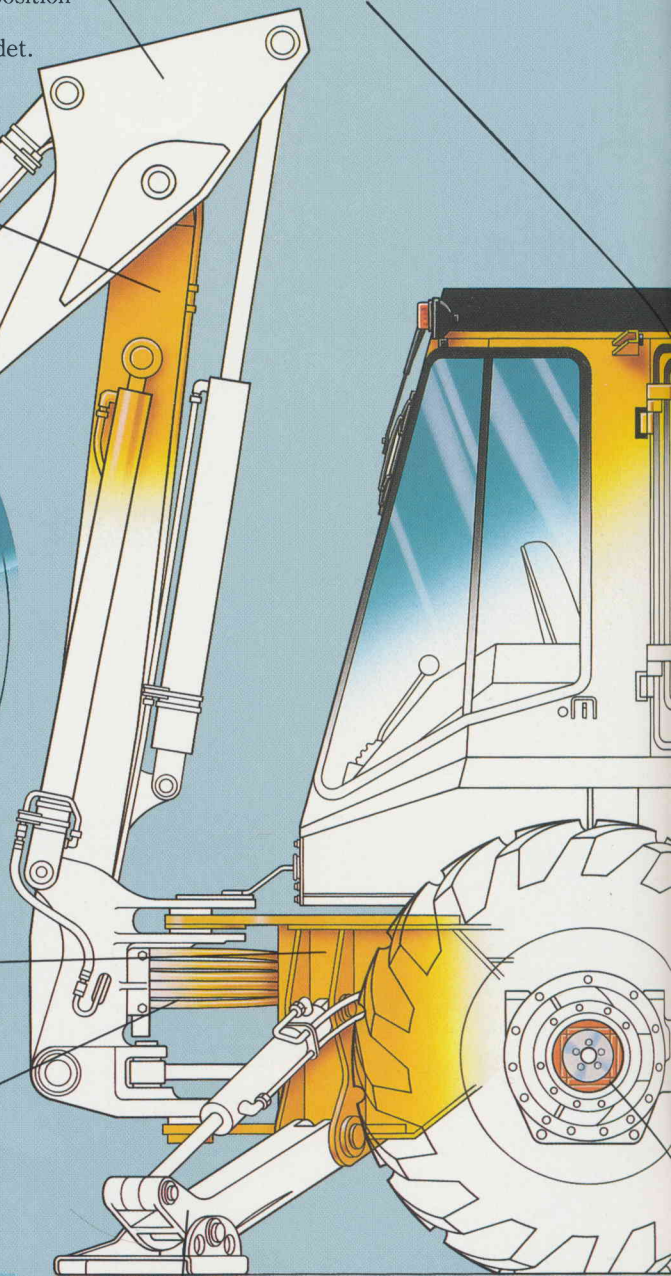


Montage hypercentrique de la pelle rétro:

- Transfert du poids vers l'essieu avant: bon équilibre de la machine et amélioration du comportement sur route.
- Verrouillage automatique en position de transport.
- Excellente garde au sol du godet.

Poste de conduite

- Axé sur le confort de conduite et l'efficacité.
- Cabine silencieuse, spacieuse, bien dégagée, du type traversant.



Stabilisateurs:

- Patins fournis en option, en fonction des exigences du chantier.

Boîte de vitesses entièrement synchronisée:

- Changements de vitesse et de sens de marche dans la foulée, dans tous les rapports, en mode deux ou quatre roues motrices.
- Passage en traction intégrale par simple déplacement d'un bouton.
- Conception modulaire facilitant les interventions.

Rappel du godet avec mise à niveau automatique:

- Productivité supérieure.

Robuste moteur diesel

- Longue durée de service.
- Chemises sèches pré-usinées simplifiant les réparations.
- Carter d'huile en fonte moulée résistant aux chocs.

Réservoir hydraulique:

- Emplacement étudié garantissant un excellent équilibre et une répartition optimale des masses pendant les déplacements sur route.
- Étanche, protégé contre la pénétration d'impuretés.

Pompe à pistons axiaux à cylindrée variable:

- Adaptation automatique de la puissance à la demande de l'équipement.
- Moindre consommation de carburant.
- Force hydraulique maximum à tous les régimes moteur.

Bras d'appareil chargeur divergents:

- Excellente visibilité – vue bien dégagée sur les coins du godet.

Vérin de cavage unique:

- Visibilité supérieure et nombre réduit de zones d'usure et de points d'entretien.

Godet chargeur normal:

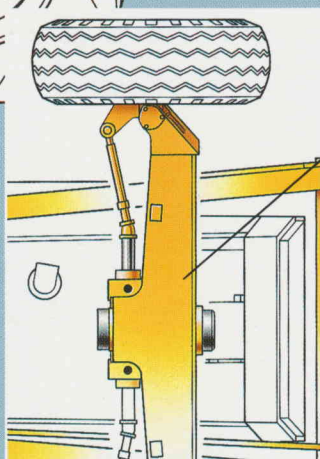
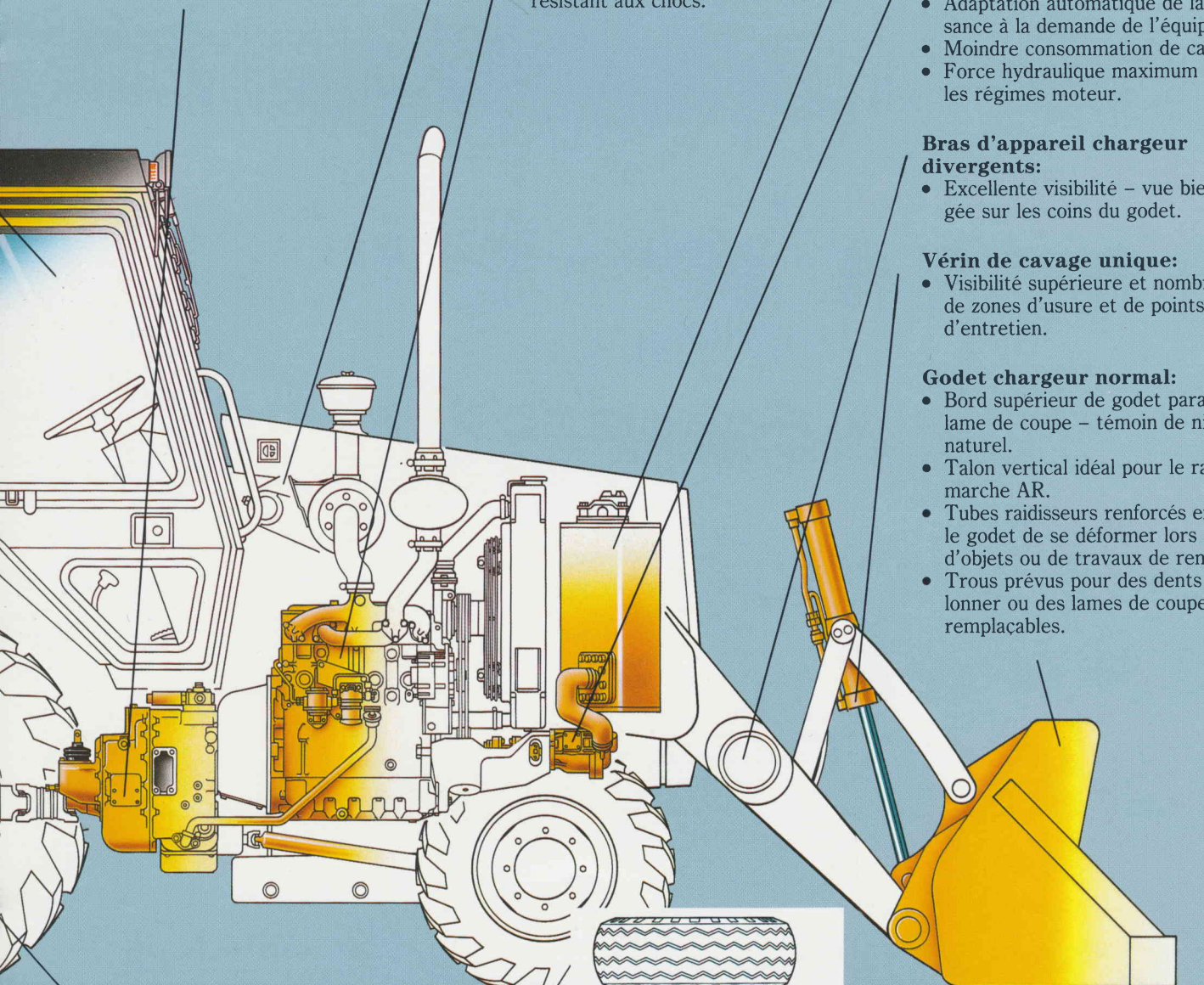
- Bord supérieur de godet parallèle à la lame de coupe – témoin de niveau naturel.
- Talon vertical idéal pour le raclage en marche AR.
- Tubes raidisseurs renforcés empêchant le godet de se déformer lors du levage d'objets ou de travaux de remblayage.
- Trous prévus pour des dents à boulonner ou des lames de coupe remplaçables.

Essieu arrière:

- Demi-arbres d'essieu en acier forgé, trempé par induction, d'une grande longévité.
- Verrouillage de différentiel réduisant le patinage des roues.
- Freins multidisques à bain d'huile, d'une grande longévité.
- Conception modulaire facilitant les interventions.

Robuste essieu avant:

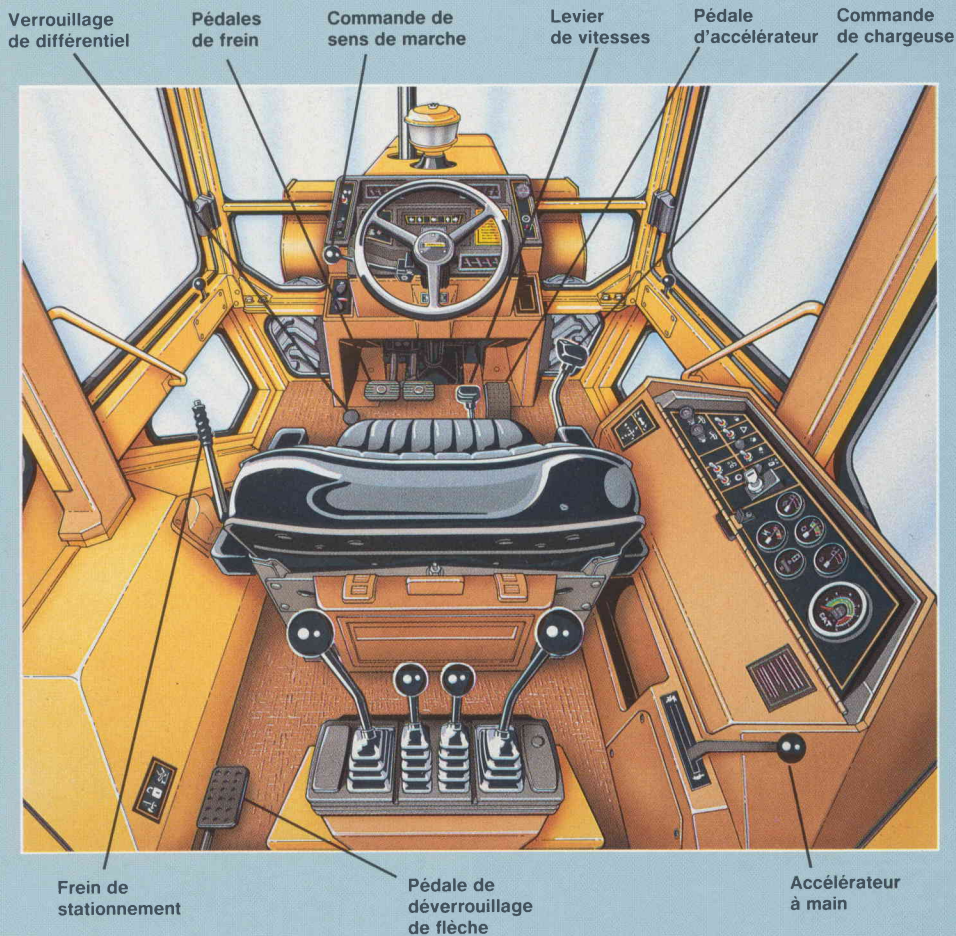
- Construction caissonnée extra-robuste sur les deux roues motrices.
- Longévité assurée par le montage sur deux gros tourillons de 140 mm / 5 1/2" pouces.
- Barres de direction courtes, durables et bien protégées.
- Vérin de direction de grand diamètre résistant bien aux efforts de torsion.



Poste de conduite

Axé sur la facilité de conduite et le confort.

- **Poste traversant** – accès des deux côtés de la machine.
- **Commandes rationnelles** – douces, judicieusement situées, garanties d'une productivité soutenue.
- **Cabine montée sur silentblocs** – conducteur bien protégé du bruit et des vibrations.
- **Tableau de bord sur console latérale** – facile à consulter, que le conducteur travaille avec la pelle rétro ou avec la chargeuse.
- **Système de surveillance sonore et optique** – renseignant le conducteur sur la marche de la machine.
- **Accélérateur à main à l'arrière** – facilitant la commande du côté pelle.
- **Siège à suspension entièrement réglable** – pour davantage de confort.
- **Boutons de coupure de boîte** – sur le levier de vitesses et la commande de chargeuse pour réduire la durée des cycles et simplifier les changements de vitesse lors des déplacements sur route... commande rapide et simple.
- **Visibilité remarquable** – vue parfaitement dégagée sur l'avant et sur l'arrière de la machine depuis le siège.



Hydraulique Cat

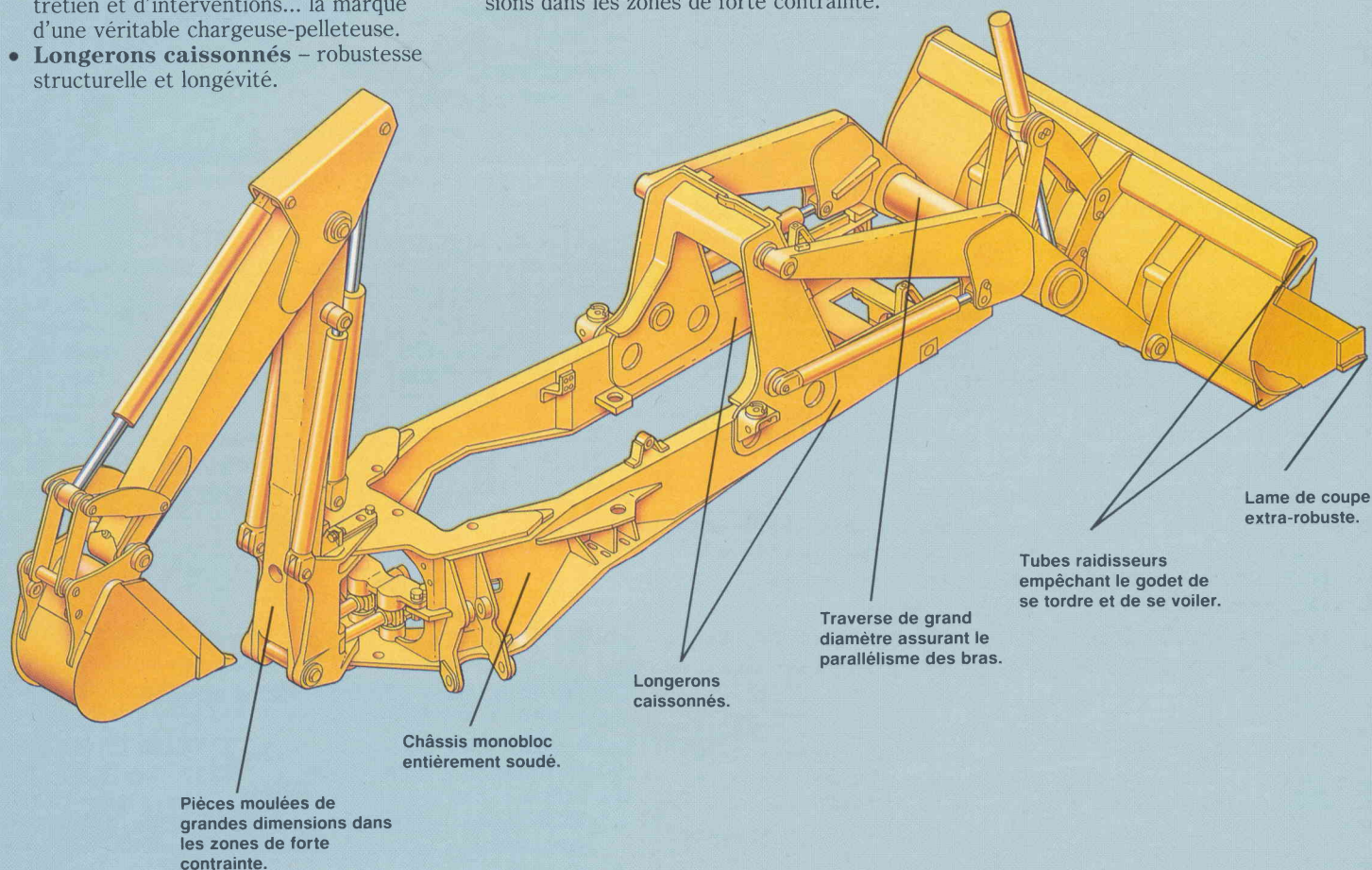
Adaptation automatique du débit et de la pression à la demande des équipements, garante d'une productivité et d'une efficacité optimales pour une chargeuse-pelleteuse.

- **Circuit à débit variable en fonction de la charge** – force hydraulique maximum transmise aux lames de coupe des godets... performances supérieures, quel que soit le régime moteur.
- **Pompe à pistons axiaux à cylindrée variable** – dosage précis de la vitesse d'exécution et de la puissance transmise à l'équipement: économie de carburant.
- **Distributeurs** – système à pression compensée: réduction sensible de l'effort aux leviers. Montage bout à bout facilitant l'entretien.
- **Flexibles et raccords XT-3 Caterpillar** – une réputation de fiabilité qui n'est plus à faire. Excellente implantation des flexibles qui sont mieux protégés.
- **Joint toriques axiaux** – élimination quasi totale des fuites.
- **Vérins hydrauliques** – conçus et réalisés pour offrir une longue durée de service.



Ossature Prévue pour les pires conditions de travail.

- **Châssis monocoque entièrement soudé** – étudié pour absorber les contraintes et réduire au minimum les chocs imposés à la transmission.
- **Pelle rétro intégrée** – moins d'entretien et d'interventions... la marque d'une véritable chargeuse-pelleteuse.
- **Longerons caissonnés** – robustesse structurelle et longévité.
- **Tourillons et paliers d'essieu de grand diamètre** – plus grande surface d'usure, longévité supérieure.
- **Flèche** – construction mécanosoudée avec pièces moulées de grandes dimensions dans les zones de forte contrainte.
- **Bras** – renforcé par une grande tôle-enveloppe destinée à réduire les contraintes.
- **Axes et bagues** – pièces de grand diamètre, traitées thermiquement.



Appui total à la clientèle

Sans équivalent dans la profession.

- **Disponibilité des pièces** – La plupart des pièces Cat sont immédiatement disponibles. Au cas où une pièce manque, le concessionnaire peut se la procurer rapidement grâce au réseau informatisé Cat de recherche et de localisation urgente des pièces.
- **Appui logistique** – Que l'intervention ait lieu dans les ateliers parfaitement équipés du concessionnaire ou sur le terrain, vous avez l'assurance qu'elle sera effectuée par des mécaniciens qualifiés disposant des techniques et de l'outillage les plus modernes.
- **Services de gestion du matériel** – Les concessionnaires Cat vous aident à gérer votre mise de fonds en matériel de diverses manières, avec notamment:
 - Des formules efficaces d'entretien préventif.
 - Des programmes de diagnostic tels que la prise d'huile périodique et l'analyse technique.
 - Des informations sur les options réparation les plus économiques.
 - Des séminaires pour les clients, des cours de formation pour conducteurs et mécaniciens.
- **Réparations rapides grâce à l'échange standard** – Disponibilité à prix réduit de constituants de qualité.
- **Documentation technique** – Guides de conduite et d'entretien faciles à consulter qui vous permettent de tirer le meilleur parti possible de votre investissement.



Moteur

Puissance brute à 2400 tr/mn..... **56 kW/75 HP**
 Puissance au volant à 2400 tr/mn **52 kW/70 HP**

Puissance nette au volant du moteur de série dans les conditions définies par la norme DIN 6271-1: température ambiante de 20°C (68°F), pression atmosphérique de 98 kPa (28.97" Hg), carburant de 35° API à 15,6°C (60°F) ayant un pouvoir calorifique inférieur de 42 780 kJ/kg (18 390 Btu/livre) à 29°C (85°F) et une densité de 0,839, après déduction de la puissance absorbée par le ventilateur, le filtre à air, l'alternateur, les pompes à eau, à carburant et à huile de graissage ainsi que par le silencieux d'échappement. La puissance du moteur se maintient intégralement jusqu'à 2300 m/7500 pieds d'altitude.

Autres normes applicables à 2400 tr/mn:

	kW	HP
ISO 1585	52	70
ISO 3046-1	51,8	69.5
EEC 80/1269	52,2	70
	kW	CV
DIN 6271-1.....	51,8	70
DIN 70020.....	53,3	72.4

Moteur diesel Perkins 4.236, 4 temps, quatre cylindres. Alésage: **98,4 mm/3.87"**; course: **127 mm/5.0"**; cylindrée: **3,86 l/236 po³**.

Chemises sèches à emmanchement gras – pré-usinées pour faciliter le rodage et le remplacement.

Carter en fonte moulée résistant aux chocs.

Coussinets en aluminium sur coquille d'acier. Vilebrequin traité thermiquement. Graissage sous pression par huile entièrement filtrée. Filtre à air du type à sec avec éléments primaire et de sécurité et préfiltre.

Démarrage électrique direct 12 volts avec alternateur de 52 A et auxiliaire de démarrage à l'éther de série.



Freins

Freins de manoeuvre – Deux freins à disques à bain d'huile autoserreurs, sous carter étanche, agissant sur l'arbre d'entrée du réducteur. Commande par pédales jumelées pour la conduite sur route, indépendantes pour le travail.

Frein de stationnement/auxiliaire – Deux freins à disques à bain d'huile autoserreurs, sous carter étanche, agissant sur l'arbre d'entrée du réducteur. Serrage manuel.



Boîte de vitesses

Quatre vitesses AV et AR – entièrement synchronisées. Les pignons en prise constante dans tous les rapports autorisent des changements de vitesse dans la foulée. Un dispositif de sécurité bloque la boîte au point mort, empêchant tout démarrage lorsqu'une vitesse est engagée.

Coupage de boîte

Un bouton de coupure de boîte (débrayage) permet le passage des vitesses dans la foulée, sous régime moteur élevé, pour accélérer les cycles.

Convertisseur de couple

Mono-étagé – 2,21:1.

Inversions de sens de marche

Un levier judicieusement situé autorise les inversions de sens de marche instantanées par l'intermédiaire d'embrayages hydrauliques.

Vitesses de déplacement

Vitesses de la chargeuse-pelleteuse à deux roues motrices, au régime maxi, avec pneus AR de 16.9-24.

	1re		2ème		3ème		4ème	
	km/h	MPH	km/h	MPH	km/h	MPH	km/h	MPH
Marche AV	5,5	3.4	10,4	6.5	20,1	12.5	31,5	19.6
Marche AR	5,6	3.5	10,5	6.5	20,2	12.6	31,6	19.6



Essieux

Capacités – Deux roues motrices

Essieu AV	
SAE J43.....	7142 kg/15 745 livres
Dynamique.....	28 568 kg/52 981 livres
Essieu AR	
SAE J43.....	5697 kg/12 560 livres
Dynamique.....	22 788 kg/50 238 livres

Essieu AR

Essieu extrêmement robuste avec réducteurs à planétaires et blocage de différentiel.

Essieu AV (version standard 2 roues motrices ou 4 roues motrices en option)

Débattement de 11° de chaque côté.

Un contacteur sur le tableau d'instruments permet d'engager, en marche, le pont avant dans n'importe quel rapport, avant ou arrière.

Transmission de la puissance du différentiel aux roues AV par réducteurs à planétaires dans chaque roue. Changements de vitesse en marche dans tous les rapports avant et arrière également possibles sur la version à 4 roues motrices.



Direction

Direction de secours en cas de défaillance hydraulique.

Type.....	sur roues AV
Direction assistée.....	hydrostatique
Vérin.....(1) à double effet; alésage: 76 mm/3" ,	
course: 220 mm/8.7" ,	tige: 48 mm/1.9"
Rayon de braquage (sans freinage)	
2 roues motrices.....	3905 mm/12'10"
4 roues motrices.....	5104 mm/16'9"



Pneumatiques

Type Avant

Type	Taille	Nombre de plis
De série, 2 roues motrices	11L-16	12
De série, 4 roues motrices	10.5-20	10
En option, 2 roues motrices	10.5-20	10
En option, 4 roues motrices	12.5/80-18	10

Arrière

De série, 2 roues motrices	16.9-24	8
En option, 2 roues motrices	19.5L-24	8
De série, 4 roues motrices	19.5L-24	8
En option, 2 ou 4 roues motrices	19.5L-24	10



Hydraulique

Circuit hydraulique à débit variable en fonction de la charge et à pression compensée: utilisation optimale de la puissance et réduction de l'effort aux leviers de commande.

Type.....	circuit fermé
Type de pompe.....	à pistons axiaux à cylindrée variable
Débit de la pompe.....	138 l/mn (36.4 gal./mn) à 2400 tr/mn
Pression.....	18 600 kPa/186 bar (2700 psi)



Contenances

	Litres	Gallons U.S.
Circuit de refroidissement.....	21	5.5
Réservoir de carburant.....	83	21.9
Huile moteur avec filtre.....	7	7.4 qts
Boîte de vitesses.....	10	10.6 qts
Essieu AR.....	18,5	19.5 qts
Réservoir hydraulique.....	38	10
Circuit hydraulique.....	82	21.7
Essieu AV-4 roues motrices.....	7,5	2



Bâti ROPS

Le toit ROPS est monté de série aux Etats-Unis.

Le bâti de sécurité ROPS (protection en cas de retournement) proposé par Caterpillar pour cette machine est conforme aux normes ROPS SAE J394, SAE J1040c et ISO 3471-1986 ainsi qu'aux normes FOPS (protection contre les chutes d'objets) SAE J231 et ISO 3449-1984. Lorsqu'elle est testée avec portières et glaces fermées conformément aux normes ANSI/SAE J1166 JUL87, cette cabine répond aux normes OSHA et MSHA en vigueur à la date de fabrication en ce qui concerne les valeurs limites d'exposition du conducteur au bruit.



Poids

Chargeuse-pelleteuse standard avec en plus: godet chargeur normal de **0,96 m³/1.25 yd³**, godet rétro de **610 mm/24"**, conducteur (**80 kg/175 livres**), plein de carburant et pneus standard pour version à 2 roues motrices.

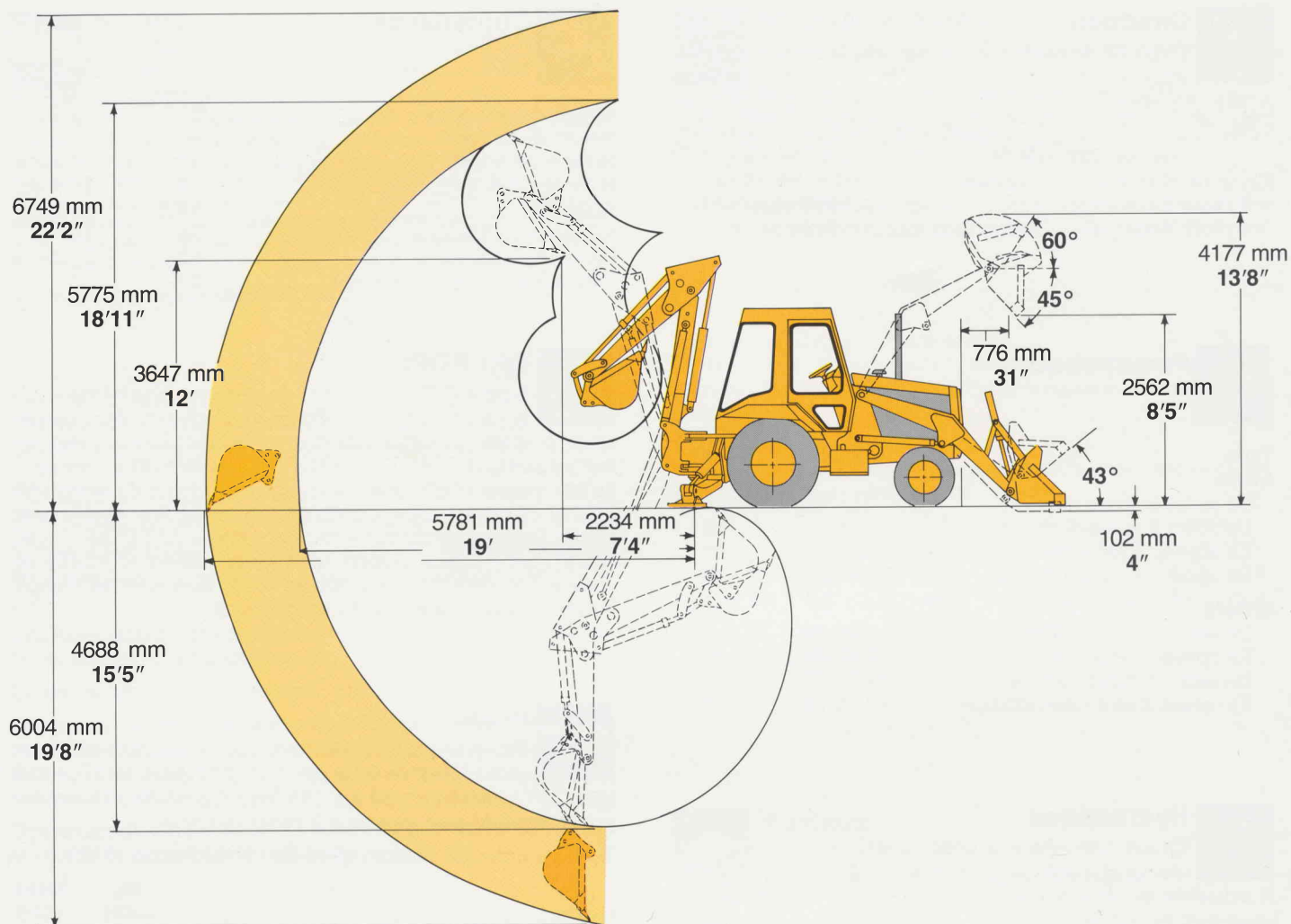
Poids en ordre de marche: **6549 kg/14 438 livres** (SAE).

	kg	livres
Cabine.....	+231	+509
4 roues motrices.....	+120	+265
Bras télescopique*.....	+252	+556
Godet tous-travaux.....	+131	+288

*Avec pneus 16.9-24, 10 plis.



DONNÉES TECHNIQUES



Dimensions de la pelle rétro

	Bras télescopique		
	Bras standard	Rentré	Sorti
Profondeur de fouille – SAE (maxi)	4688 mm (15'5")	4792 mm (15'9")	6004 mm (19'8")
– Godet de 610 mm/2' (à fond plat)	4663 mm (15'4")	4768 mm (15'8")	5977 mm (19'7")
Portée maxi depuis l'axe de l'essieu AR, au niveau du sol	6871 mm (22'7")	6979 mm (22'11")	8136 mm (26'8")
Portée maxi depuis l'axe de tourelle, au niveau du sol	5781 mm (19')	5889 mm (19'4")	7046 mm (23'1")
Poids maxi en ordre de marche – levage maxi	5775 mm (18'11")	5838 mm (19'2")	6749 mm (22'2")
Hauteur de chargement	3647 mm (12')	3650 mm (12')	4335 mm (14'3")
Portée de chargement	2234 mm (7'4")	2415 mm (7'11")	3423 mm (11'3")
Angle de pivotement	180°	180°	180°
Rotation du godet – position No 1	169°	162°	162°
position No 2	169°	162°	162°
Ecartement des stabilisateurs – position d'appui	3254 mm (10'8")	3254 mm (10'8")	3254 mm (10'8")
Ecartement des stabilisateurs – position transport	2130 mm (7')	2130 mm (7')	2130 mm (7')
Force d'arrachage au vérin de godet, SAE	46,4 kN (10.436 lb)	45,6 kN (10.257 lb)	45,6 kN (10.257 lb)
Force d'arrachage au vérin de bras, SAE	35,2 kN (7.904 lb)	34,3 kN (7.704 lb)	23,9 kN (5.380 lb)
Angle de nivellement (pente maxi permettant la fouille verticale)	14°	14°	14°



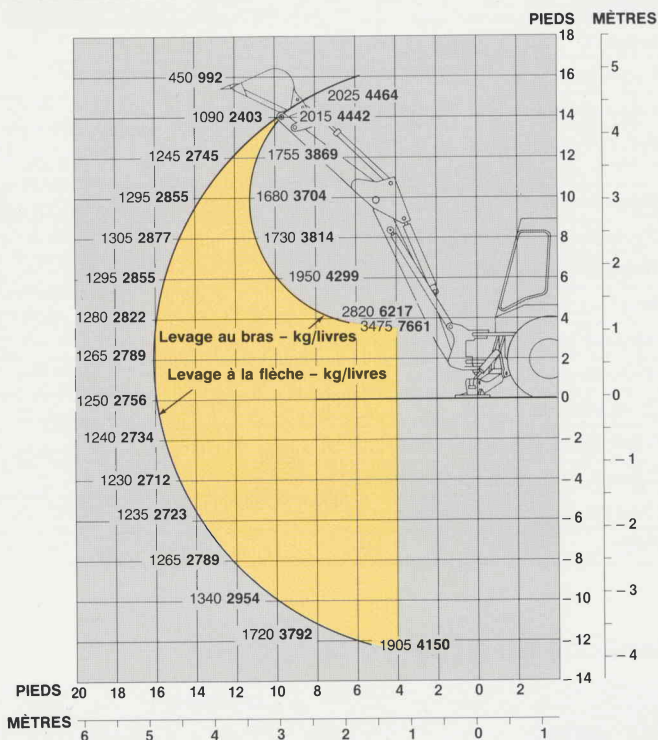
Dimensions de la machine

(SAE J49 et J732c)

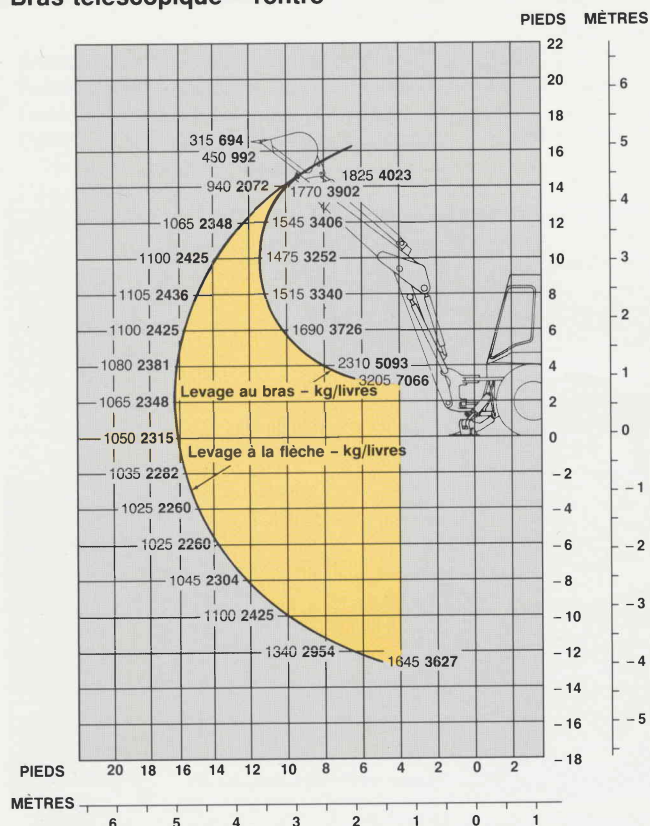
	mm	pieds/po
Longueur hors tout, position de transport	6917	22'8"
Longueur hors tout (godet sur le sol)	6957	22'10"
Hauteur totale, position de transport	3742	12'2"
Largeur hors tout, avec godet	2262	7'5"
Hauteur au sommet du toit	2714	8'11"
Hauteur au sommet de la cabine	2714	8'11"
Hauteur au sommet du pot d'échappement...	2747	9'
Hauteur au sommet du volant	1948	6'4"
Hauteur sous charnière		
du godet chargeur (transport)	376	15"
Garde au sol sous châssis	291	11"
Distance essieu AR/grille AV	2610	8'7"
Voie avant	1780	5'10"
Voie arrière	1714	5'7"
Empattement (2 roues motrices)	2100	6'11"
(4 roues motrices)	2067	6'9"

NOTA: Sauf indication contraire, les caractéristiques ci-dessus s'entendent pour une machine avec pneus AV 11L-16, 12 plis, pneus AR 16.9-24, 8 plis, toit ROPS, pelle rétro de 4688 mm/15'5" avec godet normal de 610 mm/24", chargeuse de 2262 mm/89" avec godet normal de 0,96 m³/1.25 yd³ et équipement fourni de série.

426 CAPACITÉ DE LEVAGE DE LA PELLE RÉTRO: Bras standard

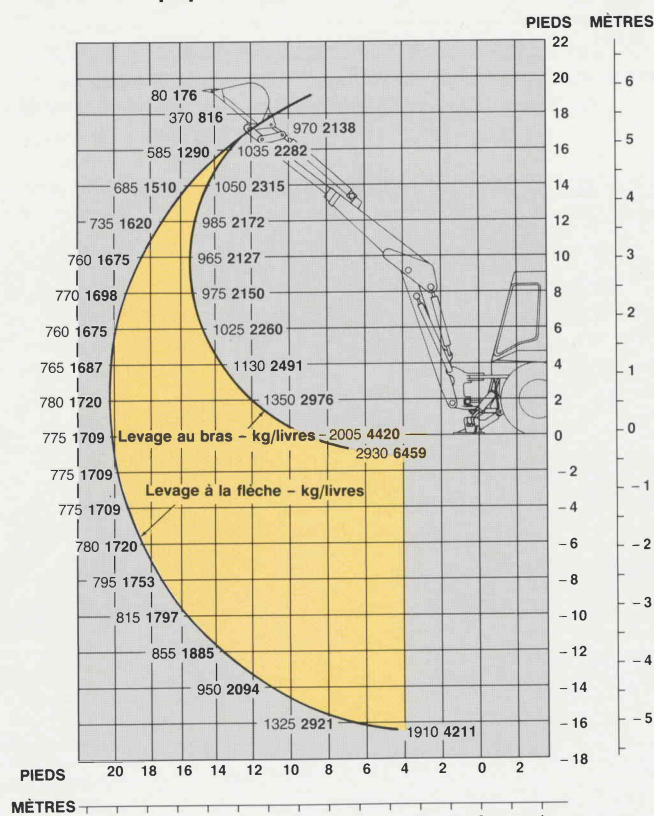


426 Capacité de levage Bras télescopique - rentré



NOTA: Capacités de levage selon norme SAE J31 avec godet chargeur au sol et flèche à 65° de l'horizontale.

426 CAPACITÉ DE LEVAGE DE LA PELLE RÉTRO: Bras télescopique - sorti



Dimensions de l'appareil chargeur (SAE J732c) Capacité du godet chargeur (SAE J742)

Type		Normal	Tous-travaux
Largeur	(mm/po)	2262/89"	2262/89"
Capacité à refus	(m ³ /yd ³)	0,96/1,25	0,76/1
Capacité de levage à hauteur maxi	(kg/livres)	2450/5.401	2385/5,258
Force d'arrachage	(kg/kN/livres)	3480/34,1 7672	3923/39,5 8649
Hauteur sous pivot	(mm/pieds/po)	3297/10'10"	3297/10'10"
Angle de déversement à hauteur maxi		45°	45°
Hauteur de déversement à 45°	(mm/pieds/po)	2562/8'5"	2668/8'9"
Portée à hauteur maxi à 45°	(mm/po)	776/31"	628/25"
Hauteur maxi en ordre de marche	(mm/pieds/po)	4177/13'8"	4145/13'7"
Redressement du godet au sol		43°	44°
Profondeur de fouille	(mm/po)	102/4"	132/5"
Angle de nivellement		108°	99°
Largeur du bord tranchant de lame	(mm/po)	-	2262/89"
Ouverture maxi des mâchoires	(mm/po)	-	958/38"
Poids	(kg/livres)	428/944	559/1232

Capacité du godet rétro (SAE J296)

Largeur mm	po	Capacities				Poids		Nombre de dents
		A refus pieds ³		A ras pieds ³		kg	lb	
305	12	70	2,5	60	2,0	88	193	3
457	18	140	5,0	110	4,0	118	259	4
610	24	200	7,0	160	5,5	133	294	4
762	30	280	10,0	200	7,0	149	329	5
914	36	340	12,0	260	9,0	165	364	6

NOTA: - Godets extra-robustes disponibles dans toutes les largeurs.

- Godets à usage sévère disponibles en largeurs de 457 mm/18 po et de 610 mm/24 po.

Choix de dents:

- Tous usages
- Pénétration
- Abrasion
- Courtes
- Longues





Equipement de série

NOTA: Les équipements de série ou en option peuvent varier selon les pays. Pour tous renseignements à ce sujet, consulter le concessionnaire Caterpillar.

Alternateur, 52 A, 12 volts.
 Pelle rétro axiale, **4688 mm**/15'5",
 2 leviers de commande.
 Refroidisseur d'huile hydraulique.
 Blocage de différentiel.
 Filtre à air du type à sec.
 Démarrage électrique.
 Carénage moteur.
 Auxiliaire de démarrage à l'éther
 pour temps froid.
 Inverseur de sens de marche.
 Garde-boue (arrière).
 Feux de direction/détresse.
 Boîte à 4 vitesses synchronisées.
 Projecteurs avant et arrière à
 halogène (4).
 Grille avant, antichocs.

Instruments: jauge à carburant, voltmètre, tachymètre. Thermomètre de liquide de refroidissement, témoins de pression d'huile et de liquide de refroidissement (également avec signaux sonores). Thermomètre d'huile de convertisseur de couple.
 Témoins: indicateur de colmatage de filtre à air. Horomètre. Regard de niveau d'huile hydraulique.
 Eclairage du tableau de bord.
 Mise à niveau automatique avec retour à l'angle de cavage du godet; bouton de coupure de boîte de vitesses sur levier de commande unique.
 Rétroviseur.
 Freins à disques à bain d'huile.

Frein de stationnement.
 Direction assistée.
 Préfiltre.
 Toit ROPS (accès des deux côtés).
 Ceinture de sécurité (**76 mm**/3").
 Feux AR/stop (2).
 Ventilateur aspirant.
 Siège à suspension (vinyl) entièrement réglable, avec accoudoirs.
 Pneus:
 AV 11L-16, 12 plis
 AR 16.9-24, 8 plis
 Coffre à outils.
 Convertisseur de couple.
 Manette et pédale d'accélérateur.
 Protection antivandalisme.
 Avertisseur avant (électrique).



Equipement en option

(avec modification approximative du poids en ordre de marche)

	kg	livres		kg	livres
Avertisseur de recul (exigé aux U.S.A.).....	1	2	Gyrophare	5	10
Batterie extra-robuste	28	61	Insonorisation extérieure.....	11	25
Bras télescopique.....	252	556	Lame de coupe, à boulonner (godet chargeur).....	39	85
Cabine ROPS (avec chauffage, dégivrage et circulation d'air forcée).....	231	509	Moteur suralimenté pour utilisation en altitude	20	45
Choix de dents	voir page 10		Option de levier de commande pour pelle rétro (chaque).....	9	20
Climatiseur	45	99	Patins en caoutchouc pour stabilisateurs	37	82
Compteur de vitesse.....	2	5	Pneumatiques	voir page 7	
Contrepoids	227	500	Protections:		
Equipement hydraulique:			Protège-flexibles, pied de flèche	1	2
3ème tiroir (chargeuse)	12	27	Vérins de flèche.....	39	86
7ème tiroir (pelle rétro) pour accessoires montés sur le bras	5	10	Vérins de stabilisateurs.....	59	129
7ème et 8ème tiroirs (pelle rétro) pour circuits supplémentaires sur bras standard....	9	20	Arbre de transmission, 4 roues motrices	29	63
8ème tiroir (pelle rétro) pour modèle avec bras télescopique et 2ème circuit supplémentaire.....	6	14	Rétroviseurs extérieurs	17	39
Canalisation supplémentaire de flèche.....	4	8	Siège - vinyl.....	-21	-46
Fourche rabattable pour godet tous-travaux.....	264	582	Siège à suspension - tissu	15	33
Godets de pelle rétro	voir page 10		Silencieux/pare-étincelles.....	4	8
Godets chargeurs	voir page 10		Tapis de sol, toit ROPS.....	5	10
			Traction intégrale.....	120	265
			Ventilateur pour poste de conduite.....	2	5

NOTA: Tous les chiffres sont arrondis.

Caterpillar... la qualité en plus

Performances

- **Hydraulique à débit variable en fonction de la charge** – totalité de la puissance disponible aux lames de coupe des godets, quel que soit le régime moteur.
- **Boîte entièrement synchronisée** – changements de vitesse dans la foulée, dans tous les rapports, en mode à deux ou à quatre roues motrices.
- **Force d'arrachage du godet de 34,1 kN/7672 livres** – remarquable productivité.
- **Dispositif automatique de rappel et de mise à niveau du godet** – conducteur plus efficace, cycles plus rapides, productivité accrue.
- **Timonerie de godet à deux positions** – force d'arrachage optimale, quelle que soit la position de l'axe, pour mieux s'adapter à l'application.
- **Montage hypercentrique de la pelle rétro** – remarquable stabilité, vitesse rapide de déplacement sur route.

Fiabilité/longévité

- **Châssis principal** – châssis monobloc entièrement soudé, conçu pour absorber les contraintes et réduire au minimum les chocs imposés à la transmission.
- **Pelle rétro intégrée** – interventions d'entretien et réparations réduites... la marque d'une véritable chargeuse-pelleteuse.
- **Hydraulique à débit variable en fonction de la charge** – fiabilité éprouvée, répondant aux variations de la charge.
- **Flexibles XT-3 Caterpillar avec raccords à joints toriques axiaux** – élimination quasi complète des fuites.
- **Connexions moulées** – étanches et fiables, d'une grande longévité.

Entretien/réparations

- **Organes modulaires** – se déposant d'un bloc: réparations plus simples et plus rapides, moindres immobilisations.
- **Implantation très étudiée des flexibles** – mieux protégés et plus accessibles.
- **Points d'entretien** – judicieusement situés, tous accessibles depuis le sol.
- **Jambe de force intégrée pour vérin de relevage** – pour maintenir les bras de levage relevés lors des interventions sur le moteur.

Facilité de conduite

- **Commandes rationnelles et douces** – conduite plus efficace.
- **Siège réglable** – confort de conduite supérieure.
- **Direction hydrostatique** – réponses douces, même au ralenti.
- **Visibilité remarquable** – vue parfaitement dégagée sur l'avant et sur l'arrière de la machine.

Appui total à la clientèle

- **Disponibilité des pièces** – pour la plupart en stock chez votre concessionnaire – obtention rapide des pièces urgentes grâce au réseau de recherche informatisé.
- **Entretien et réparations** – en atelier ou sur le terrain – mécaniciens formés aux techniques d'usine – emploi de l'outillage et des techniques les plus modernes.
- **Services de gestion du matériel** – programmes efficaces d'entretien préventif et de diagnostic (prise d'huile périodique, analyse technique), options réparation économiques, séminaires à l'intention des clients, cours de formation pour conducteurs et mécaniciens.
- **Echange standard pour accélérer les réparations** – remise en service rapide de la machine, pour un moindre coût, grâce au montage d'organes rénovés.
- **Documentation technique** – guides de conduite et d'entretien faciles à consulter, permettant de tirer le meilleur parti possible de votre mise de fonds.
- **Formules de financement souples** – proposées par votre concessionnaire Caterpillar pour toute la gamme des fabrications Cat. Avec des conditions adaptées à vos possibilités financières. Devenir propriétaire d'un matériel Caterpillar... c'est si facile.

Machines modifiées d'usine

- Outre la gamme d'équipements proposés en option, des versions de machines et des accessoires spéciaux peuvent être réalisés pour répondre à des exigences particulières. Adressez-vous à votre concessionnaire Caterpillar: il vous expliquera comment obtenir une machine Cat spécialement faite pour votre activité.

CATERPILLAR®