



Valla®



GRU SEMOVENTE VALLA 400 E PORTATA MASSIMA 40 t



TRAZIONE: con motore elettrico DC kW 33 - 96 V, autoventilato, reversibile, comandato da variatore elettronico di velocità a MOSFET con microprocessore.

TRASMISSIONE: ponte differenziale con cambio di velocità a 2 marce. Velocità di traslazione fino a 8 Km/h.

BATTERIA: di trazione a piastre corazzate 96 V - 1450 Ah. Indicatore luminoso per lo stato di carica.

SOSPENSIONE: oscillante con blocco meccanico.

FRENI: di servizio a pedale agente su 6 ruote (2 posteriori e 4 anteriori). Freno di stazionamento meccanico con comando idraulico.

GUIDA: di tipo automobilistico tramite idroguida comandata da elettropompa 6 kW - 96 V che aziona un motore-ralla per la rotazione del gruppo propulsore (sistema ORBITROL), con valvole di protezione e filtro.

TELAIO: in lamiera di acciaio di qualità saldata, con possibilità di espulsione del gruppo propulsore.

BRACCIO: in lamiera di acciaio di qualità, stampata e saldata, a quattro elementi con sfilamento totalmente idraulico su pattini di scorrimento in nylon.

RUOTE: posteriori n° 2 superelastici 355/65 x 15"; anteriori n° 6 superelastiche 355/65 x 15".

IMPIANTO OLEODINAMICO: elettropompa kW 20 - 96 V, distributore elettroproporzionale, controllo dei movimenti mediante joystick, filtro e valvole di sicurezza sui movimenti di sollevamento e sviluppo del braccio. Pressione massima d'esercizio 250 bar.

SISTEMA DI ESPULSIONE GRUPPO PROPULSORE: tramite cilindro oleodinamico comandato da distributore elettroproporzionale. Controllo dei movimenti mediante joystick.

PROTEZIONE OPERATORE: in robusta struttura d'acciaio a 4 montanti con grata di acciaio a piena visibilità superiore.

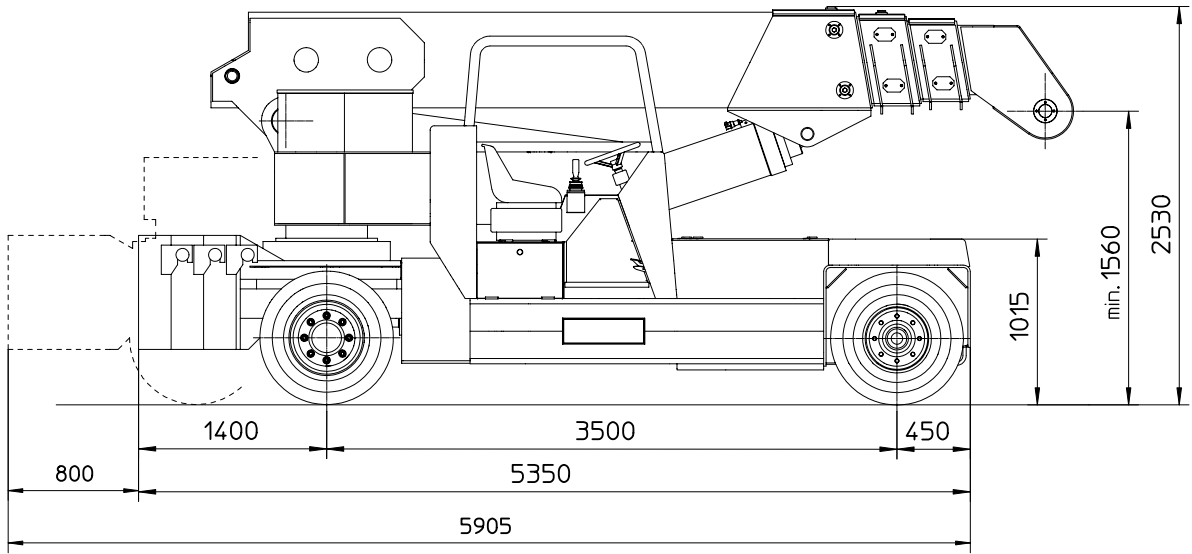
LMI: dispositivo elettronico Indicatore e Limitatore del Momento e del carico. Display indicante i seguenti parametri: carico sollevato, carico massimo sollevabile, percentuale di ribaltamento, raggio operativo, angolo, sfilo e spie luminose dello stato operativo.

PESO: kg. 28.000.

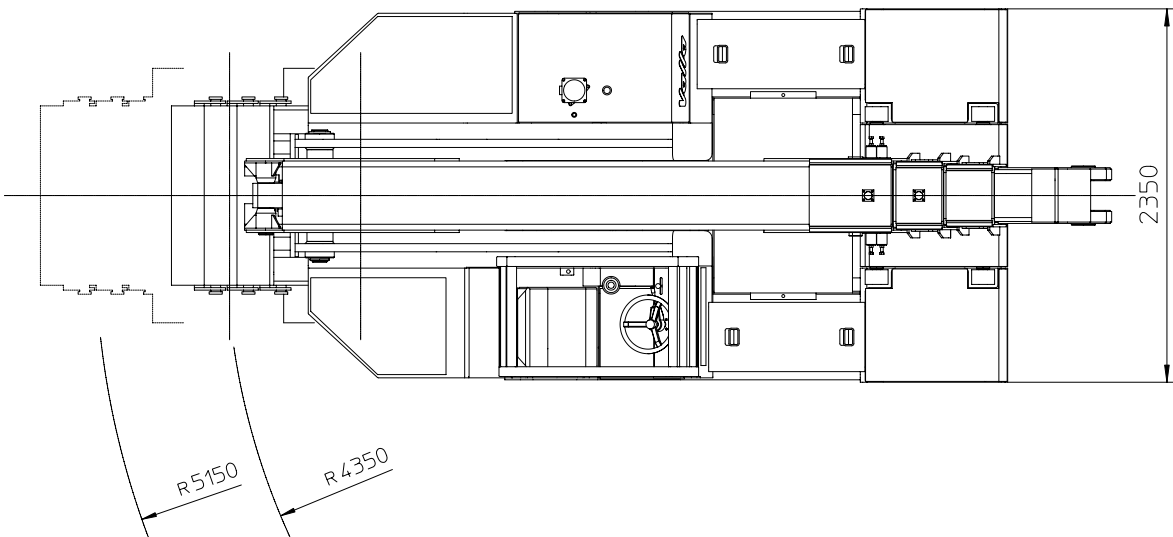
OPTIONALS: cestello per manutenzione aerea, comando a distanza, prolunghe speciali, argano idraulico.

Valla S.p.A.

Via Piacenza, 45 - 29010 Calendasco - Piacenza - ITALIA
Tel. 0039 0523 762025 - 762004 - Fax 0039 0523 760531
Internet: www.valla.com - email: info@valla.com



MODELLO VALLA 400 E



mm

Valla S.p.A.

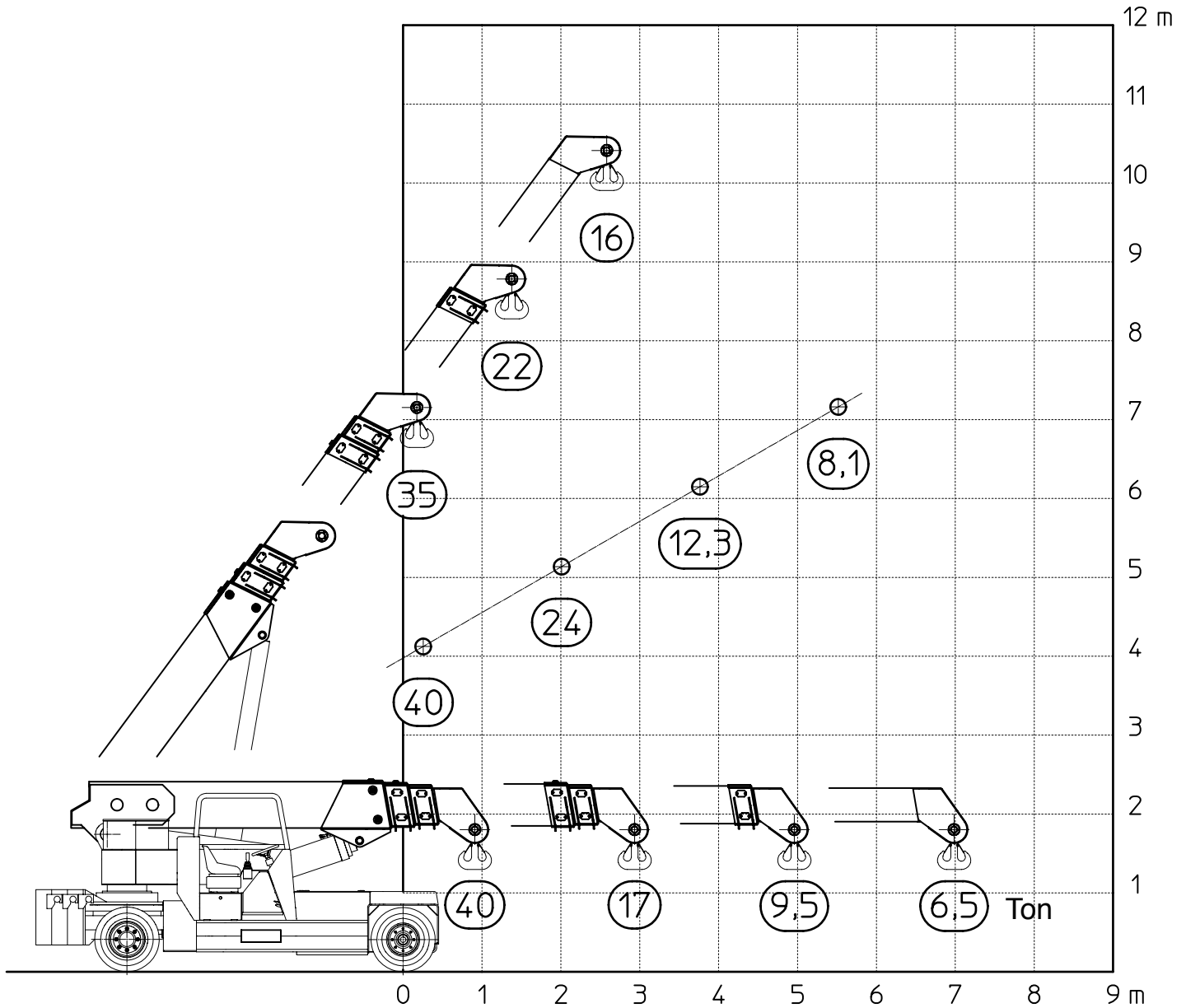
Via Piacenza, 45 - 29010 Caldasco - Piacenza - ITALIA
 Tel. 0039 0523 762025 - 762004 - Fax 0039 0523 760531
 Internet: www.valla.com - email: info@valla.com





GRU SEMOVENTE VALLA 400 E

Parte posteriore chiusa



mm

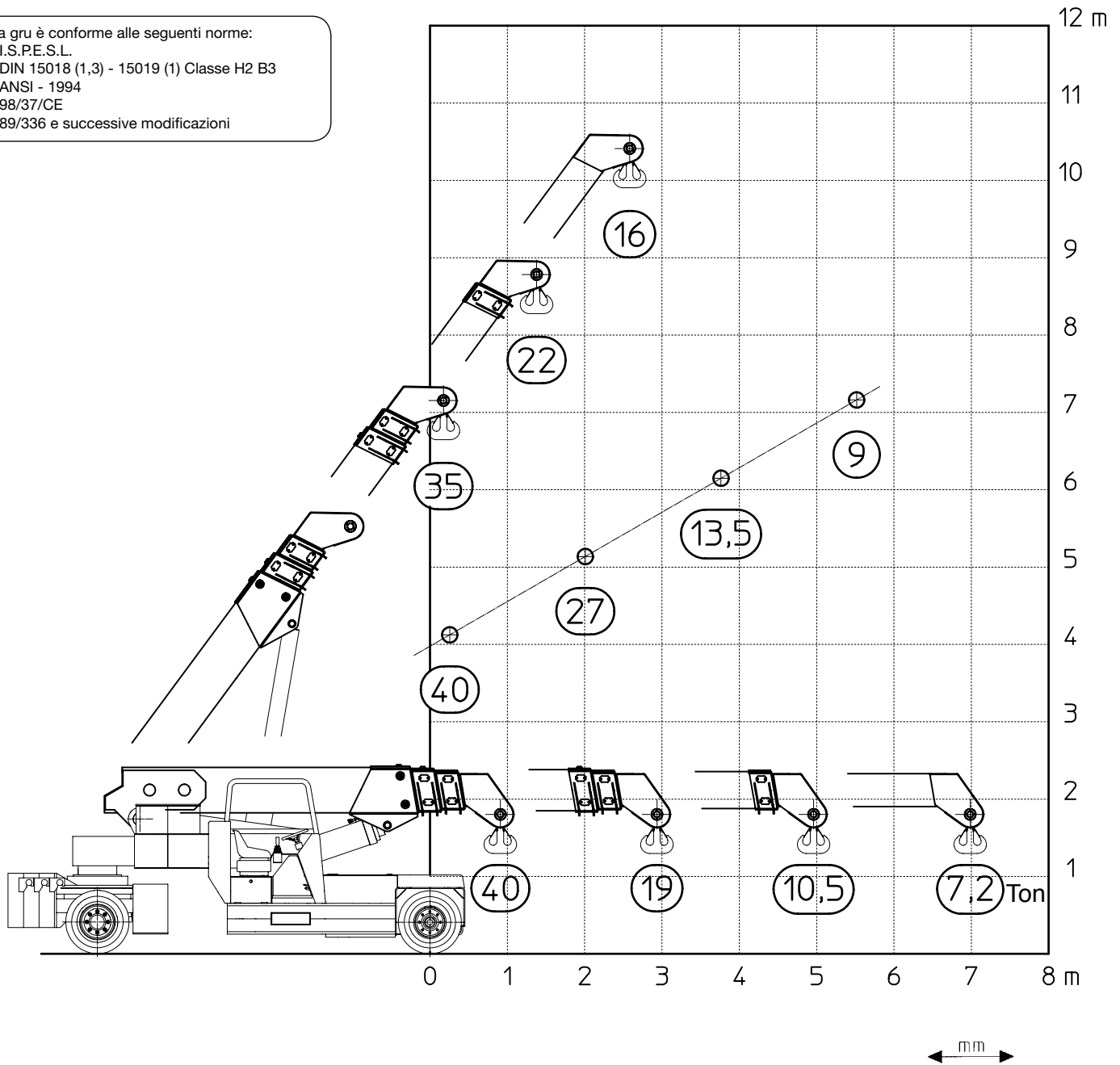
Valla S.p.A.

Via Piacenza, 45 - 29010 Calendasco - Piacenza - ITALIA
Tel. 0039 0523 762025 - 762004 - Fax 0039 0523 760531
Internet: www.valla.com - email: info@valla.com

MODELLO VALLA 400 E

Parte posteriore sfilata

La gru è conforme alle seguenti norme:
- I.S.P.E.S.L.
- DIN 15018 (1,3) - 15019 (1) Classe H2 B3
- ANSI - 1994
- 98/37/CE
- 89/336 e successive modificazioni



Valla S.p.A.

Via Piacenza, 45 - 29010 Calendasco - Piacenza - ITALIA
Tel. 0039 0523 762025 - 762004 - Fax 0039 0523 760531
Internet: www.valla.com - email: info@valla.com

