

Modello 3614 RS - II

SOLLEVATORE TELESCOPICO

Europe **JLG**



Prestazioni

Portata nominale	3.600 kg
Altezza massima di sollevamento	14 m
Portata all'altezza massima	3.000 kg
Portata allo sbraccio massimo	900 kg
Livellamento telaio	10°
Tempo di sollevamento (braccio represso)	
Sollevamento	15.9 sec
Abbassamento	11.6 sec
Velocità braccio (esteso/represso)	
Esteso	15.1 sec
Represso	14.7 sec
Max. crowd	3.5 sec
Max. dump	2.5 sec
Velocità max. di spostamento	20 km/h
Motore:	3 marce da 55,4 kW
Trazione sulla barra di traino (sotto carico)	72kN
Raggio di sterzata esterno (su pneumatici)	3,81 m
Peso in ordine di marcia	9.880 kg

Specifiche standard

Motore

Marca e modello	Deutz TCD 3.6 L4
N° di cilindri	4
Portata	3,6 l
Potenza lorda del motore di serie	55,4 kW
Coppia massima a 1.600 giri/min.	390Nm
Capacità serbatoio carburante	150 l

Trasmissione

- 3 velocità avanti/indietro Power shift. (1a 5 km/h, 2a: 10 km/h, 3a: 20 km/h)

Assi

- Assi sterzanti epicicloidali montati su perno di articolazione
- Differenziale autobloccante sull'asse anteriore
- Cilindro sterzante integrale

Freni

- Freni di servizio all'interno dischi freno in bagno d'olio sull'asse anteriore e posteriore
- Disco bagnato interno su asse anteriore
- Freni di servizio servoassistiti
- Park brake - mechanical on front axle

Pneumatici

- Di serie 15.5/80-24 16ply

Cabina

- Cabina EROPS e FOPS (con protezioni antiribaltamento e per cadute oggetti dall'alto) totalmente vetrata per lavoro in ogni condizione meteo
- Sedile a sospensione meccanica regolabile in 2 modi

4 ruote sterzanti

- Servosterzo e pomolo sul volante
- Su due ruote/su quattro ruote/sterzata granchio con allineamento servoassistito

Strumentazione

- Indicatore di manutenzione
- Indicatore livello carburante
- Contatore
- Livello temperatura acqua
- Leva di ribaltamento e inclinazione a destra
- Sollevamento e accelerazione braccio su singolo joystick

Sistema idraulico-Accessorio

Capacità	100 l
----------	-------

- Tipo di pompa: Pompa a ingranaggi
- Portata massima pompa 100 l/min
- Portata idraulica ausiliaria - intermittente 100 l/min

Accessori e opzioni

- Climatizzatore (opzionale)
- Livellamento telaio
- Luci di circolazione su strada
- Attacco di recupero posteriore (opzionale)
- Stabilizzatori
- Girofaro
- Indicatore di stabilità del carico (LSI)
- Roof Wiper (opzionale)

Accessori

Di serie:	
Carrello di serie	4.000 kg
Connettore di serie	Connettore meccanico
Forca per pallet (4.000 kg)	1.200 mm x 50 mm x 100 mm
Opzionale:	
Digging Bucket	2.45 m, 0,8 m ³
Benna 4-1	2,4 m, 1,0 m ³
Benna per materiale leggero	2,45m, 1,8m ³
Gancio di sollevamento Falcone con verricello	4.000 kg 3,4 m, 1.000 kg



Modello 3614 RS - II

SOLLEVATORE TELESCOPICO

Dimensioni

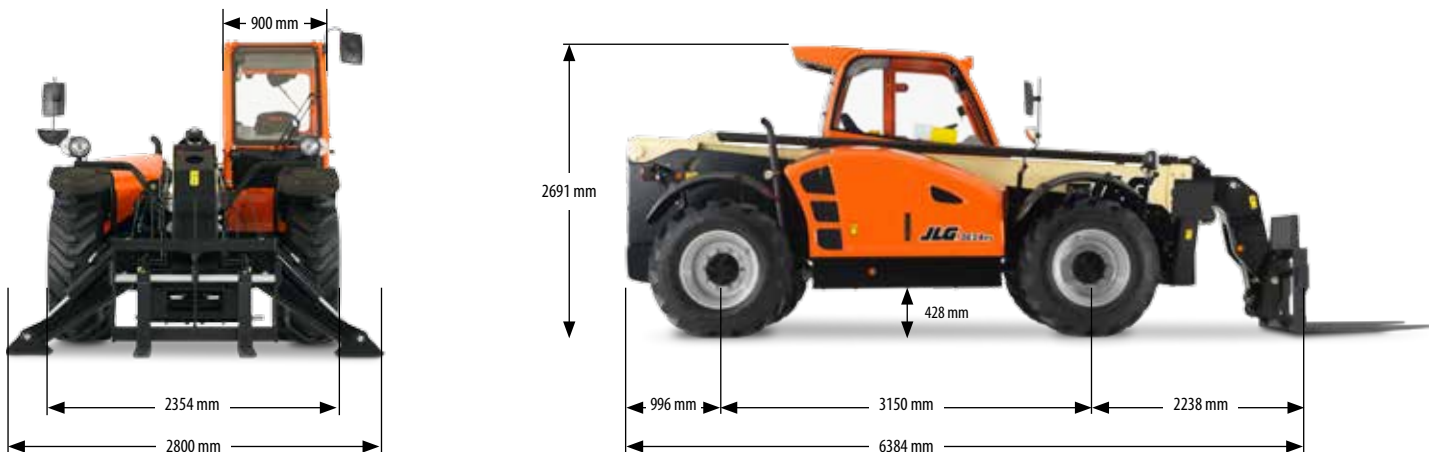
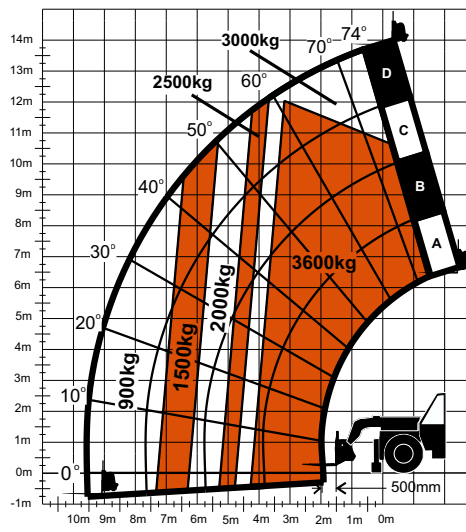
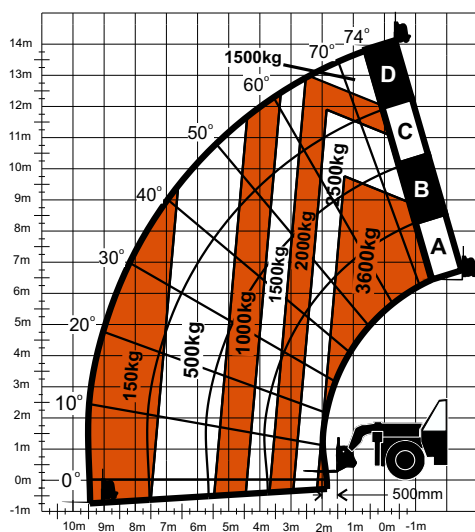


Diagramma di carico e dimensioni



IMPORTANTE

Tutte le dimensioni sono approssimate. Le capacità di sollevamento nominali riportate si intendono con macchina dotata di carrello e forche per pallet. La macchina deve essere livellata su una superficie solida, con pneumatici non danneggiati e alla pressione corretta. Le specifiche e la stabilità della macchina sono basate sulle portate di sollevamento nominali a specifici angoli e lunghezze del braccio. (Se le specifiche sono critiche, occorre discutere l'impiego proposto con il concessionario). NON superare i carichi della portata di sollevamento nominale: si potrebbero determinare condizioni instabili e pericolose della macchina. NON inclinare la macchina in avanti per determinare il carico consentito.

Utilizzare esclusivamente accessori approvati da JLG con il modello di sollevatore di materiali/diagrammi di carico appropriati dell'accessorio esposti nella cabina dell'operatore.

In ragione del costante miglioramento dei prodotti, JLG Industries si riserva il diritto di apportare modifiche alle specifiche e/o alle apparecchiature senza preavviso.

JLG®

JLG Industries, Inc.

Polaris Avenue 63
2132 JH Hoofddorp
Olanda
Tel: +31 (0)23 565 5665
Fax: +31 (0)23 557 3750
www.jlgeurope.com

An Oshkosh Corporation Company