

# Modèle 3614RS - II

## CHARIOT TÉLESCOPIQUE

Europe **JLG**



### Performances

Capacité plate-forme	3 600 kg
Hauteur de levage maximale	14 m
Charge à hauteur maximale	3 000 kg
Charge à portée maximale	900 kg
Mise à niveau du châssis	10°
Vitesse de levage (flèche rentrée)	
Élévation	15.9 s.
Abaissement	11.6 s.
Déplacement de la flèche (extension/rétraction)	
En extension	15.1 s.
En rétraction	14.7 s.
Max. crowd	3.5 sec
Max. dump	2.5 sec
Vitesse de translation maximale	20 km/h
Moteur :	3 vitesses, 55,4 kW
Effort de traction (en charge)	72 kN
Rayon de braquage extérieur (pneus compris)	3,81 m
Poids en ordre de marche	9 880 kg

### Spécifications standard

#### Moteur

Marque et modèle	Deutz TCD 3.6 L4
Nombre de cylindres	4
Cylindrée	3,6 l
Puissance brute du moteur de série	55,4 kW
Couple maximum à 1 600 tr/min	390 Nm
Capacité du réservoir de carburant	150 l

#### Transmission

- 3 vitesses avant/arrière Power shift (1ère : 5 km/h, 2nde : 10 km/h, 3ème : 20 km/h)

#### Essieux

- Essieux à réducteurs planétaires à tourillon
- Différentiel à glissement limité haute tolérance sur l'essieu avant
- Vérin de déplacement intégré

#### Freins

- Freins de service intérieurs à disque à bain d'huile sur l'essieu avant et arrière
- Frein à disque mouillé sur l'essieu avant
- Frein de service à commande assistée
- Park brake - mechanical on front axle

#### Pneus

- De série Mitas 15.5/80-24 16 plis

#### Cabine

- Tous temps EROPS/FOPS entièrement vitrée
- Siège à suspension mécanique réglable dans 2 directions

#### 4 roues directrices

- Direction assistée avec entraîneur de volant
- 2 roues directrices/4 roues directrices/marche en crabe avec sélecteur de mode

#### Instruments

- Indicateur d'entretien
- Jauge de carburant
- Compteur horaire
- Jauge de température de l'eau
- Levier droit d'inclinaison et de balancement
- Levage et cavage de la flèche sur un seul manipulateur

#### Circuit hydraulique auxiliaire

Capacité	100 l
----------	-------

- Type de pompe : Pompe à engrenages
- Débit maximal de la pompe : 100 l/min
- Débit du circuit hydraulique auxiliaire : 100 l/min intermittent

#### Accessoires et options

- Climatisation (en option)
- Mise à niveau du châssis
- Feux de route
- Crochet amovible arrière (en option)
- Stabilisateurs
- Gyrophare
- Indicateur de stabilité de charge (LSI)
- Roof Wiper (en option)

#### Équipements

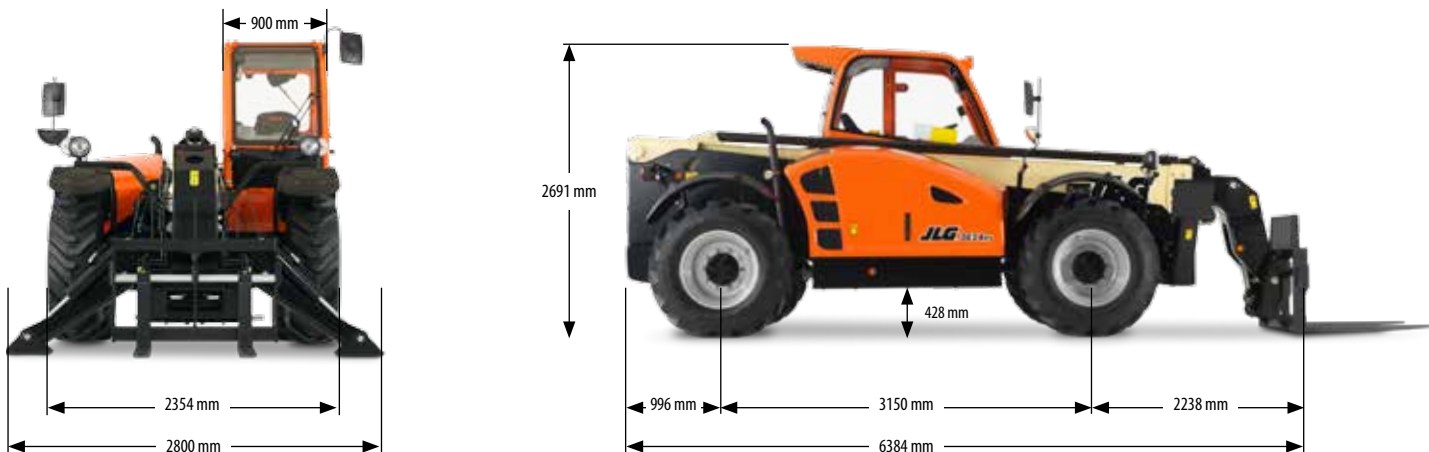
De série :	
Tablier standard	4 000 kg
Attache standard	Attache mécanique
Fourche à palettes (4 000 kg)	1 200 mm x 50 mm x 100 mm
En option :	
Digging Bucket	2,45 m, 0,8 m <sup>3</sup>
Godet 4 en 1	2,4 m, 1,0 m <sup>3</sup>
Godet à matériaux légers	2,45 m, 1,8 m <sup>3</sup>
Crochet de levage	4 000 kg
Potence	3,4 m, 1 000 kg



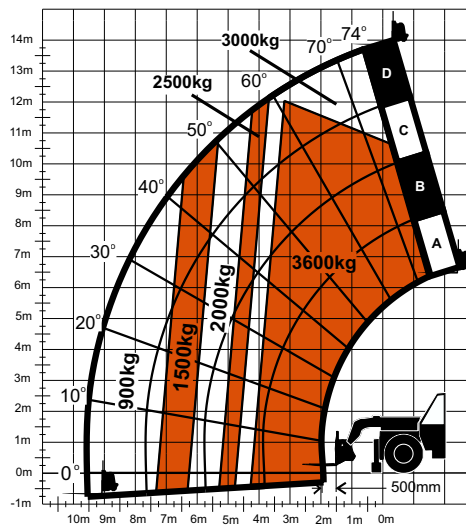
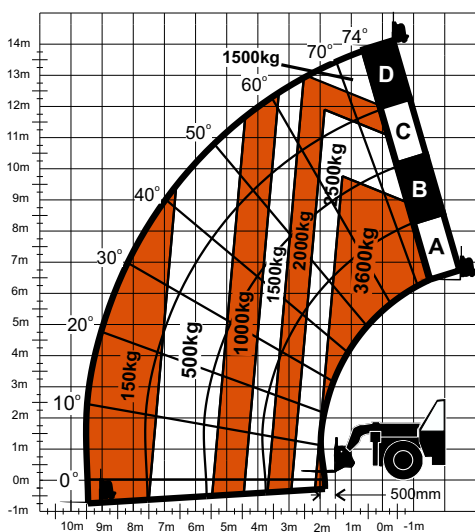
# Modèle 3614RS - II

## CHARIOT TÉLESCOPIQUE

### Dimensions



### Abaque de charge et dimensions



### IMPORTANT

Toutes les dimensions sont approximatives. Les capacités de levage nominales indiquées concernent la machine avec tablier et fourches à palettes. La machine doit être de niveau sur une surface dure, et ses pneus doivent être intacts et convenablement gonflés. Les spécifications et la stabilité de la machine dépendent des capacités de levage nominales à des angles et des longueurs de flèche spécifiques. (Si ces spécifications sont critiques, l'application proposée devra faire l'objet d'une discussion avec votre concessionnaire.) NE PAS dépasser les capacités de levage nominales, sous peine de compromettre la stabilité de la machine et de la rendre dangereuse. NE PAS faire basculer la machine vers l'avant pour déterminer la charge autorisée.

Utiliser exclusivement des équipements agréés par JLG et afficher les abaques de charge correspondant au modèle de chariot télescopique et aux équipements utilisés dans la cabine.

Dans le cadre de l'amélioration continue de ses produits, JLG Industries se réserve le droit d'en modifier les spécifications et les équipements sans préavis.



**JLG Industries, Inc.**

Polaris Avenue 63  
2132 JH Hoofddorp  
Pays-Bas  
Tél : +31 (0)23 565 5665  
Fax : +31 (0)23 565 3750  
[www.jlgeurope.com](http://www.jlgeurope.com)

**Une entreprise du Groupe Oshkosh**