



KRAMER

Teleskoplader



Helden mit starkem Arm.

Die Teleskoplader von Kramer.

Hoch wie wendig – Teleskoplader von Kramer mit Radlader-Fähigkeiten.

Ein Teleskoplader mit den praktischen Eigenschaften eines Radladers – Kramer macht es möglich! Denn alle fünf Modelle vereinen die Robustheit eines Radladers mit der Hubhöhe eines Teleskopladers. Nutzen auch Sie dieses verlässliche Einsatzgerät für eine Vielzahl an Aufgaben.

So bewältigen die beiden **Topmodelle 5507 und 5509** eine Nutzlast von 5,5 Tonnen. Äußerst kompakt gebaut sind der **3007 und 3507** – wodurch sie für viele Einsatzgebiete bestens geeignet sind, z. B. auch in kommunalen Betrieben. Und in einer ganz eigenen Klasse bei Leistungsstärke und Größe rangiert der **4407**.

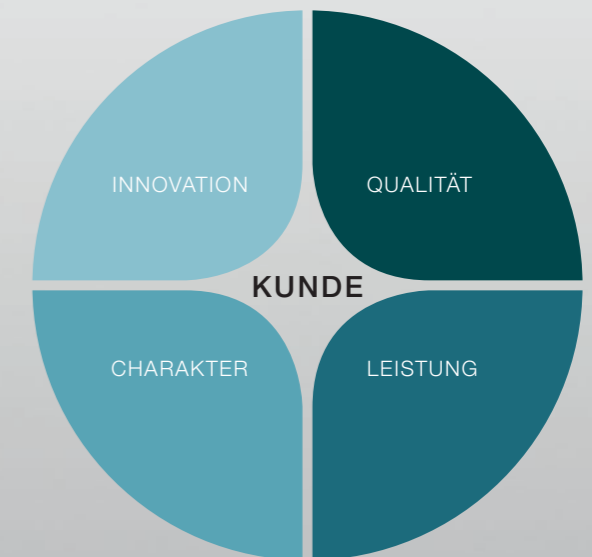
Innovative Assistenzsysteme und individuell wählbare Zusatzfunktionen machen aus Kramer Teleskopladern immer eins: die Lösung, die exakt zu Ihren Anforderungen passt.



Das Werterad: Der Erfolg des Kunden ist unsere Mitte.

Wir überzeugen mit den Werten eines mittelständischen und börsennotierten Familienunternehmens. Mit der Stärke und Kompetenz einer global agierenden Organisation. Mit Menschen, die unser Credo jeden Tag mit Leben und Ideen erfüllen.

Woran wir glauben, sind Qualität, Innovation, Leistung und Charakter. Und der nachhaltige Erfolg unserer Kunden, um den sich letztendlich alles dreht.



**WELTWEIT GEFRAGT –
IN PFULLENDORF PRODUZIERT.**

Die Kramer-Werke mit Sitz in Pfullendorf sind ein weltweit führender Hersteller für kompakte Baumaschinen und Teil des Wacker Neuson Konzerns.

3007
3507
4407
5507
5509

**Kraftpakete –
gerissen wie reißend.**

Überlast- und Fahrerassistenzsystem
Smart Handling der 2. Generation.

Leistungsstarke Arbeitshydraulik mit
Load Sensing für schnelle Arbeitszyklen.

Teleskoparm mit Laststabilisator und
Endlagendämpfung in allen Zylindern.

Große, weit öffnende Motorhaube
für einfache Wartung.

Leistungsstarke und effiziente
Deutz-Motoren der Abgasstufe III B.

Drehzahlabenkung Smart Driving
bei maximaler Geschwindigkeit.

Massive Schnellwechselplatte mit außenliegender
Druckentlastung für 3. Steuerkreis.

Ermüdungsfreies Arbeiten dank geräumiger Komfort-
kabine mit elektronischer Regelung der Instrumente.

Verwindungssteifer Rahmen in Kastenprofilbauweise
mit seitlicher Abstützung für den Teleskoparm.

Stufenloser Fahrtrieb für feinfühliges Arbeiten und
hohe Schubkräfte.



3007 3507 4407 5507

Powervoll und Smart – die neue Übersetzung für PS.



Top-Performance von Motor und Fahrtrieb:

- Wartungsfreie Abgasnachbehandlung: Erfüllung der Abgasstufe IIIB
- Ecospeed-Getriebe: feinfühliges, stufenloses Fahren von 0–40 km/h mit besten Zugkraftwerten
- Smart Driving: Absenkung der Motordrehzahl auf 1.800 U/min bei gleichbleibender Geschwindigkeit

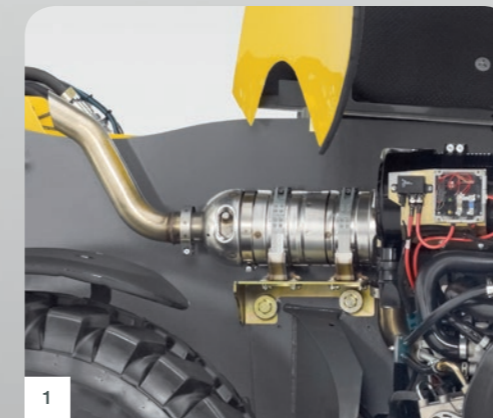
Volle Leistungsstärke und gleichzeitig sparsam im Verbrauch: bei den Motoren und Fahrtrieben der fünf Teleskopklader absolut kein Widerspruch.

So ist die Beschleunigung ohne Zugkraftunterbrechung die Spezialität des Ecospeed-Getriebes. Zudem ermöglicht es die Funktion Smart Driving: die automatische Anpassung der Motordrehzahl bei konstanter Geschwindigkeit für besonders treibstoffarmes Fahren.

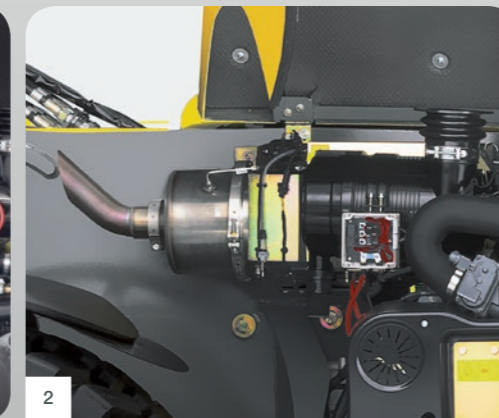
Alle Motoren erfüllen die Abgasstufe IIIB. Die wartungsfreie Abgasnachbehandlung ist entweder rein über einen Diesel-Oxidationskatalysator oder in Kombination mit einem Diesel-Partikelfilter gelöst. Da dieser keine aktive Freibrennung benötigt, fällt kein zusätzlicher Kraftstoffverbrauch an.

Smart Driving: Ganz easy automatisch steuern

- Der Fahrer wählt das Tempo über das Gaspedal
- Ist die Höchstgeschwindigkeit erreicht, sinkt die Motordrehzahl automatisch. Auch der Geräuschpegel verringert sich
- Wird mehr Zugkraft benötigt, erhöht sich die Drehzahl entsprechend



1



2



3

1 **Deutz-Motor 90 kW (122 PS)** mit Diesel-Oxidationskatalysator – für die Modelle 3007, 3507, 4407.

2 **Deutz-Motor 115 kW (156 PS)** mit Diesel-Oxidationskatalysator und selbstreinigendem Diesel-Partikelfilter – für die Modelle 5507, 5509.

3 **Stufenlos von 0 auf 40 km/h:** Das Ecospeed-Getriebe ist je nach Modell serienmäßig eingebaut bzw. optional erhältlich.

Agilität gepaart mit Laufruhe.

Ob auf Strecke oder bei Fahrmanövern auf wenigen Quadratmetern: Die Kramer Teleskoplader zeigen in jeder Umgebung, was sie können – und tragen so zu schnellen Arbeitszyklen bei.

Dazu stehen Ihnen bei allen Modellen drei Lenkarten zur Wahl: Bei Einsätzen mit wenig Platz verschafft die Allradlenkung den Maschinen eine hohe Wendigkeit. Die Hundeganglenkung ermöglicht Parallelfahrten. Und per Vorderachslenkung sind längere Strecken, beispielsweise zum Einsatzort, schnell und sicher zurückgelegt.



- 1 Jeden Winkel ganz einfach erreichen:** Kramer Teleskoplader mit Allradlenkung fahren mühelos auf engstem Raum.
- 2 Einfach und intuitiv:** Schneller Wechsel der Lenkart per Dreh-Drückschalter.

Top-Performance von Achse und Lenkung:

- Vollautomatische Synchronisation der Achsen beim Verstellen der Lenkarten
- Allradlenkung für kleinen Wendekreis
- Schnelle Ladezyklen bei geringem Platzbedarf
- Mechanische Scheibenbremsen an den Kardanwellen (3007, 3507)
- Ölbad-Lamellenbremsen (4407, 5507, 5009)

Robust und dennoch sensibel.

Ladungen jederzeit kontrolliert und sicher ans Ziel bringen – und das selbst unter harten Bedingungen, wie z. B. starken Unebenheiten auf dem Fahrgrund. Auf die Kramer Teleskoplader können Sie sich in puncto Robustheit und Langlebigkeit immer verlassen.

Einen entscheidenden Beitrag leistet hier der Laststabilisator für den Teleskoparm. Hub-, Kipp- und Teleskopzylinder sind zudem mit einer Endlagendämpfung ausgestattet. Druckspitzen im Hydrauliksystem bzw. ein Schwanken der Maschine werden so abgefangen – Fahrer und Maschine vor kräftigen Aufschlägen geschützt.

13 Gleitelemente zwischen Innen- und Außenrohr sorgen für eine exzellente Beweglichkeit und besten Schutz vor Verschleiß.



- 1 Zuverlässig gestützt:** Der Ausleger wird bei Materialaufnahme seitlich gestützt und die Krafteinwirkung in den Rahmen geleitet.
- 2 Gut geschützt:** Die Anschlüsse für den 3. Steuerkreis sind in der Schnellwechselplatte integriert.
- 3 Immer optimale Ergebnisse:** Über das Drehpotentiometer lässt sich für alle Steuerkreise die Ölmenge stufenlos einstellen.

Top-Performance von Ladeanlage und Arbeitshydraulik:

- 4,3 bis 5,5 t sowie 7 und 9 m Hubhöhe
- Krafteinleitung in den Rahmen durch seitlich abgestützten Ausleger
- Hub-, Teleskop- und Kippzylinder mit Endlagendämpfung
- Load Sensing Hydraulikpumpe mit bis zu 187 l/min
- Steuerkreise bzw. Öldurchflussmengen über ein Potentiometer einstellbar
- Assistenzsystem Smart Loading, um die Sollposition des Anbaugeräts schnell zu erreichen
- Proportionale Ansteuerung für den 3. Steuerkreis und die Teleskopfunktion ermöglicht präzises Arbeiten in jeder Situation

Drinnen und draußen alles im Blick.

Das Kabinendesign zielt darauf ab, das Arbeiten noch ergonomischer, funktionaler und präziser zu machen – und das in jeder Situation.

So ermöglicht der optimierte Joystick mit einem Handgriff bis zu 16 Funktionen. Zudem sind die Kramer Teleskoplader durchgängig mit hängenden Pedalen ausgestattet – für stressfreies Arbeiten bei allen Einsätzen. Der hervorragende Rundumblick und niedrige Geräuschpegel runden den hohen Bedienkomfort ab.

Top-Performance in der Kabine:

- Ergonomisch am Sitz angebrachte Joystickkonsole (bei 4407, 5507, 5509)
- Nach Funktionen farblich codierte Schalter
- Panoramaverglasung mit 4,4 m² Glasfläche
- Niedrige Lärmbelastung in der Kabine (78 dB(A) bei 40 km/h)
- Hängende Pedale sorgen für eine ergonomische Fußstellung des Fahrers. Zudem lässt sich die Fußmatte zur Reinigung leicht herausnehmen

Auch im Grenzbereich volle Sicherheit.

Maximale Nutzlast, voll austeleskopierte Ladeanlage, Motordrehzahl im Anschlag – das Smart Handling Überlastsystem hat in jeder Arbeitssituation alles unter Kontrolle.

Es vermeidet, dass Lasten in den Überlastbereich gelangen – und verhindert ein Umkippen der Maschine in Längsrichtung.

Um die Ladung auch im Grenzbereich zur Überlast exakt zu positionieren, kann Smart Handling kurze Zeit per Zwei-Hand-Bedienung überbrückt werden. Nach maximal 60 Sekunden schaltet sich die Überlastbegrenzung automatisch wieder ein.



- 1 Bester Überblick und alles im Griff:** Die komfortabelste Kabine am Markt vereint alles, was zählt.
- 2 Jederzeit sicheres Arbeiten.** Joystick und alle Schalter sind bei Dunkelheit hinterleuchtet.



Optimierter Joystick: Bis zu 16 Funktionen mit einem Handgriff

- Ein- und Auskippen
- Heben/Senken
- Teleskoparm ausschieben/einziehen (mit proportionaler Ansteuerung)
- Hoch- und Runterschalten der Fahrbereiche (Schnecke, Schildkröte, Hase)
- Fahrtrichtung vorwärts/rückwärts
- Getriebe Neutral Position
- Umschaltung 3. Steuerkreis
- Schaufelrückführautomatik
- 3. Steuerkreis (doppelwirkend mit proportionaler Ansteuerung)
- 100 % Vorderachs-Differentialsperre

Smart Handling: Drei Modi für alle Anforderungen

Schaufelmodus

- Beim Absenken der Ladeanlage wird diese immer automatisch eintelekopiert.
- Während dieser Senkbewegung kommt die Maschine selbst bei maximaler Nutzlast nie in den Überlastbereich.

Stapelmodus

- Beim Anheben und Absenken der Ladeanlage bewegt sich der Teleskoparm in vertikaler Linie automatisch ein und teleskopiert automatisch aus.
- Der Lastschwerpunkt verschiebt sich dabei nicht, die Maschine bleibt im sicheren Bereich.
- In größeren Höhen ist so schnelleres Stapeln möglich.

Manueller Modus

- Beim Absenken des Auslegers wird der Teleskoparm nicht automatisch eintelekopiert.
- Wird die Überlastgrenze erreicht, stoppt die Senkbewegung – es ist nur noch Anheben, Eintelekopieren oder Abkippen von Material möglich.
- Die Senkgeschwindigkeit steigt mit abnehmendem Winkel.



Smart Handling einfach anwählen: Ein Moduswechsel erfolgt über den Dreistufen-Wahlschalter (re), zur Überbrückung von Smart Handling muss der Tastschalter (li) dauerhaft gedrückt werden.

3007 3507 4007 5507 5509

Wunsch und Wirklichkeit finden bei Kramer zusammen.

Die Kramer Teleskoplader lassen sich mit einer ganzen Reihe an weiteren Ausstattungsoptionen ergänzen. Stellen Sie Ihren Kramer Teleskoplader so zusammen, dass er punktgenau auf Ihre Anforderungen ausgestattet ist.



Smart Loading

Um schnell zur Sollposition des Anbaugerätes zu gelangen, unterstützt den Fahrer die Schaufelrückführautomatik Smart Loading. Ein zuvor abgespeicherter Kippwinkel ist somit schneller erreicht als bei manuellem Betrieb. Das ermöglicht kürzere und präzisere Ladezyklen.

Druckentlastung

Diese einzigartige Funktion direkt neben der Schnellwechselplatte macht das An- und Abkoppeln hydraulischer Anbaugeräte denkbar einfach.

Ölmengenverstellung

Die Ölmenge lässt sich für alle hydraulischen Zusatzkreise individuell und unabhängig von der Motordrehzahl einstellen. So ist das Anbaugerät bei jedem Arbeitseinsatz mit der richtigen Ölmenge versorgt.

Zusätzliche Arbeitsscheinwerfer

Die zwei serienmäßigen Halogen-Arbeitsscheinwerfer können um sieben weitere ergänzt werden: ein Scheinwerfer rechts, zwei links, zwei an der Kabine und zwei am Außenarm. Für beste Rundum-Beleuchtung und sicheres Arbeiten bei Dunkelheit.

Wisch- und Waschanlage für rechte Seitenscheibe

In der kalten Jahreszeit stehen beschlagene Scheiben auf der Tagesordnung. Freie Sicht nach rechts schafft die Wisch- und Waschanlage.

Staufach

Ein Ablagefach bietet dem Fahrer Platz für Kleinigkeiten. Bei Maschinen mit Klimaanlage ist es daran angeschlossen. Getränke und kleine Mahlzeiten bleiben so frisch und gekühlt.

Handgas- und Langsamfahreinrichtung:

Für einen komfortablen Einsatz hydraulisch angetriebener Anbaugeräte empfiehlt sich die getrennte Einstellung von Motordrehzahl und Fahrgeschwindigkeit. Mit der neuen Handgas- und Langsamfahreinrichtung muss der Fahrer die Pedale nicht permanent gedrückt halten.



1 Präzises Steuern hydraulischer Anbaugeräte: Mit Handgas- und Langsamfahreinrichtung stehen in den Fahrmodi Schnecke 0–7 km/h und Schildkröte 0–15 km/h zur Verfügung.

2 Druckentlastung – für einfaches Ankoppeln von Anbaugeräten: Direkte Bedienung von außen am Schwanenhals bei laufendem Motor bzw. eingeschalteter Zündung.

Sommer wie Winter perfekt ausgestattet.

Kommunalbetriebe und Recyclinghöfe haben besondere Anforderungen – und Kramer bietet die spezifische Ausstattung dazu.

Arbeitsfeld Recyclingbetrieb: Optionale Ausstattung, die viele Abläufe erleichtert

- Turbo III Vorabscheider
- Unterbodenschutz
- Abdeckung Antriebsstrang
- Schmutzabstreifer Teleskoparm
- Schutzgitter Frontscheibe
- Reversierbarer Lüfter
- Ausgeschäumte Bereifung
- Schaufelrückführautomatik Smart Loading



Kramer Teleskoplader: Laufen immer, stehen selten.

Die hohe Qualität der Kramer Teleskoplader erleben Sie auch beim Thema Wartung: Sie fällt selten an – und ist rasch und komfortabel erledigt.

Sämtliche Wartungspunkte sind sehr gut zugänglich, da sich beispielsweise die Bodenplatten der Motorwanne abnehmen lassen. Komponenten wie die Lamellenbremsen sind zudem extrem wartungsarm. Und für eine kontinuierliche und automatische Versorgung mit Schmiermittel sorgt die optionale Zentralschmieranlage.

Regelmäßige Checks, wie Flüssigkeitsstände oder Kontrolle der Sicherungen, können Sie vor Ort ganz schnell selbst erledigen.

Top-Performance im Fall der Fälle:

- Kompetente Hilfe durch geschulte Service-Mitarbeiter
- Schnelle Fehleranalyse per Kramer Diagnose Software
- 30.000 Ersatzteile auf Lager. Für schnelles Auswechseln – weltweit



Gemeinsame Schmierstellen: Pendelachse, Hub- und Ausgleichszylinder lassen sich in einem Arbeitsgang schmieren. Das Anheben des Teleskoparms ist nicht nötig.



Wartungspunkte gut zu erreichen:
Ein großer Öffnungswinkel der Haube und der quer eingebaute Motor ermöglichen guten Zugang.



1 Dunkle Wintertage erhellen: Auf Wunsch wird die Maschine mit bis zu acht LED-Arbeitscheinwerfern mit einer Leistung von je 2.200 Lumen ausgestattet.

2 Schutz vor Werteverlust: Der zusätzliche Korrosionsschutz wurde speziell auf den Einsatz mit aggressiven Medien wie Salz oder Düngemittel ausgelegt.

Möglichkeiten und Vorzüge –
von beidem jede Menge.



3007 3507 4407 5507 5509

SERIENAUSSTATTUNG UND OPTIONEN	3007	3507	4407	5507	5509
KABINE					
ROPS/FOPS-geprüfte, schallisolierte, schwingungsgedämpfte Komfortkabine mit 360-Grad-Rundumsicht und Color-Vollverglasung	●	●	●	●	●
Scheibenwischer vorn und hinten mit Intervallschaltung vorn	●	●	●	●	●
Blinker-Rückstellung	●	●	●	●	●
Türschalter für Kabineninnenbeleuchtung	●	●	●	●	●
Türe geteilt, Türoberteil 180 Grad in zwei Positionen ausstellbar	●	●	●	●	●
Heckscheibe aufstellbar	●	●	●	●	●
Teleskopierbare und in der Neigung verstellbare Lenksäule	●	●	●	●	●
Hängende Pedale und herausnehmbare Fußmatte	●	●	●	●	●
Mechanisch gefederter Komfortfahrersitz	●	●	●	●	●
Luftgefederter Komfort-Fahrersitz	○	○	○	○	○
Sitzheizung	○	○	○	○	○
Elektronisch vorgesteuerter Multifunktions-Joystick im Nachtdesign – Joystickkonsole am Sitz montiert	-	-	●	●	●
Elektronisch vorgesteuerter Multifunktions-Joystick im Nachtdesign – Joystick in Seitenkonsole	●	●	-	-	-
Farbig gekennzeichnete Schalter für Hydraulik-, Elektrik-, Fahr- und Sicherheitsfunktionen	●	●	●	●	●
Heizung mit 3-stufigem Gebläse, 6 Luftauslassdüsen, 2 Defrosterdüsen	●	●	●	●	●
12-V-Steckdose	●	●	●	●	●
Ablagemöglichkeiten	●	●	●	●	●
Flaschenhalter	●	●	●	●	●
Sonnenrollo	●	●	●	●	●
Kleiderhaken	●	●	●	●	●
1 Halogen-Arbeitsscheinwerfer vorn, 1 Halogen-Arbeitsscheinwerfer hinten	●	●	●	●	●
StVZO-Beleuchtung	●	●	●	●	●
Batterietrennschalter	●	●	●	●	●
Rundumkennleuchte (gelb)	○	○	○	○	○
Arbeitsscheinwerfer, 1 Stück zusätzlich vorn, 1 Stück zusätzlich hinten	○	○	○	○	○
2 Arbeitsscheinwerfer am TL-Arm seitlich (Außenrohr)	○	○	○	○	○
Halogen-Rundumbeleuchtung 2x vorn, 2x hinten, 1x links, 2x rechts, 2x Außenarm	○	○	○	○	○
LED-Rundumbeleuchtung 2x vorn, 2x hinten, 1x links, 1x rechts, 2x Außenarm	○	○	○	○	○
Kabinenscheibe rechts und hinten beheizbar	○	○	○	○	○
Wisch-Wasch-Anlage rechte Seitenscheibe	-	-	○	○	○
Außenspiegel rechts elektrisch verstellbar inkl. Spiegelheizung mit Abschaltautomatik	○	○	○	○	○
Klimaanlage	○	○	○	○	○
Staufach belüftet (bei Klimaanlage gekühlt)	○	○	○	○	○
Radiovorbereitung (Antenne, Lautsprecher)	○	○	○	○	○
Radioanlage (Radio, Antenne, Lautsprecher)	○	○	○	○	○
Kohlefilter für Kabine	○	○	○	○	○
Sichtkamera vorn rechts	○	○	○	○	○
Rückfahrkamera	○	○	○	○	○
MOTOR					
Grobmaschiger Kombikühler für Motorwasser, Hydrauliköl und Ladeluft	●	●	●	●	●
Weit öffnende Motorhaube, Schauglas für Hydrauliköl und Kühlwasser	●	●	●	●	●
Zyklon-Luftfilter mit integrierter Sicherheitspatrone und Vorabscheider	●	●	●	●	●
Turbo-III-Vorabscheider	-	-	-	○	○
Unterdruck-Vorabscheider	○	○	○	-	-
Vorwärmung Motor, Kraftstoff, Hydrauliköl (230V)	○	○	○	○	○

- Serie
- Option
- Nicht verfügbar

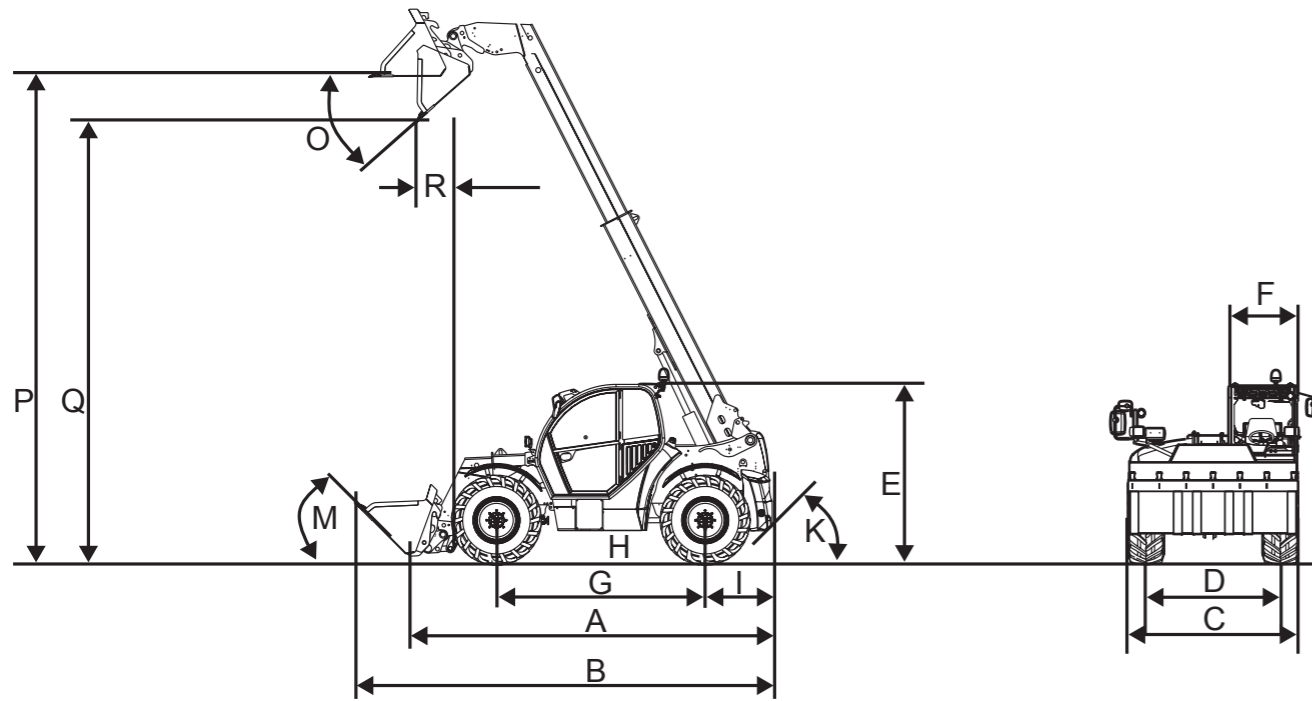
	3007	3507	4407	5507	5509
SERIENAUSSTATTUNG UND OPTIONEN					
ARBEITSHYDRAULIK					
Zahnrad Arbeitspumpe	●	-	-	-	-
Load Sensing Arbeitspumpe	-	●	●	●	●
3. Steuerkreis und Teleskopfunktion mit proportionaler Ansteuerung	●	●	●	●	●
Dauerfunktion 3. Steuerkreis über Kippschalter zuschaltbar	○	○	●	●	●
Ölmenge für 3. Steuerkreis und alle optionalen Steuerkreise über Drehpotentiometer einstellbar	○	○	●	●	●
Hydraulischer Zusatzsteuerkreis vorn, einfach wirkend, außenliegend – inkl. drucklosem Rücklauf und Leckölleitung	-	-	○	○	○
Rücklaufleitung drucklos, vorn – inkl. Leckölleitung; außenliegend	-	-	○	○	○
Hydraulischer Steuerkreis vorn (elektrische Umschaltung)	○	○	○	○	○
Schaufrückführautomatik	○	○	○	○	○
Kippzylindersperre	○	○	○	○	○
Füllung der Hydraulikanlage mit umweltfreundlichem Hydrauliköl; PANOLIN Synt46	○	○	○	○	○
Druckentlastung 3. Steuerkreis am Schnellwechsler	○	○	○	○	○
Ölstandüberwachung (Hydrauliköl)	○	○	○	○	○
Überlast und Fahrerassistenzsystem „Smart Handling“ der zweiten Generation (Schaufel-, Stapel- und manueller Modus)	●	●	●	●	●
FAHRANTRIEB UND ACHSEN					
Stufenloses, hydrostatisches Getriebe mit auslastungsabhängiger, elektronischer Getriebesteuerung	●	●	-	-	-
Stufenloses, hydrostatisches Ecospeed-Getriebe mit auslastungsabhängiger, elektronischer Getriebesteuerung	-	○	●	-	-
Stufenloses, hydrostatisches Ecospeed-Plus-Getriebe mit auslastungsabhängiger, elektronischer Motor- und Getriebesteuerung sowie zusätzlich angeflanschem Verstellmotor	-	-	-	●	●
Fahrgeschwindigkeit 0–20 km/h	●	●	●	●	●
Fahrgeschwindigkeit 0–30 km/h	○	○	○	○	○
Fahrgeschwindigkeit 0–40 km/h	-	○	○	○	○
Smart Driving – Drehzahlabenkung	-	○	●	●	●
Differenzialsperre in der Vorderachse (100 %)	-	-	●	●	●
Selbstsperrdifferenzial in der Vorderachse (45 %)	●	●	-	-	-
Hydrostatische Allradlenkung mit vollautomatischer Synchronisation	●	●	●	●	●
Vorderachs- und Hundeganglenkung	●	●	●	●	●
Laststabilisator (Schwingungsdämpfer für Teleskoparm)	○	○	○	○	○
Langsamfahreinrichtung und Handgas	○	○	○	○	○
Rangierkupplung	○	○	○	○	○
FAHRZEUGAUFBAU UND KINEMATIK					
Verwindungssteifer Stahlrahmen in Kastenprofilbauweise	●	●	-	-	-
Verwindungssteifer Stahlrahmen in Kastenprofilbauweise und seitlicher Abstützung für den Teleskoparm	-	-	●	●	●
Zwei abschließbare, in den Ballastgewichten integrierte Staufächer mit je 22 Liter Volumen	-	-	●	●	●
Teleskoparm durch 13, von außen einstellbaren Gleitelementen geführt	●	●	●	●	●
Endlagendämpfung in Teleskop-, Hub- und Kippzylinder	●	●	●	●	●
Mechanische Schnellwechseinrichtung – System Kramer	●	●	●	●	●
Hydraulische Schnellwechseinrichtung – System Kramer	○	○	○	○	○

- Serie
- Option
- Nicht verfügbar

	3007	3507	4407	5507	5509
SERIENAUSSTATTUNG UND OPTIONEN					
SICHERHEITSOPTIONEN					
Rückfahreinrichtung (akustisch)	○	○	○	○	○
Schutzgitter Frontscheibe, demontierbar	○	○	○	○	○
Wegfahrsperrung, im Zündschlüssel integriert	○	○	○	○	○
Unterbodenschutz	○	○	○	○	○
Abdeckung Antriebsstrang	○	○	○	○	○
Feuerlöscher	○	○	○	○	○
Reifenpannenschutz	○	○	○	○	○
Schmutzabstreifer Teleskoparm	○	○	○	○	○
Schutzmaßnahmen für Einsatz in aggressiven Medien (Salz- und Düngemittelschutz)	○	○	○	○	○
ELEKTRIK					
Steckdose für Frontanbaugeräte, 4-polig	○	○	○	○	○
StVZO-AUSRÜSTUNG					
Kennzeichenbeleuchtung inkl. Kennzeichenhalter vorn	○	○	○	○	○
BEREIFUNG					
405/70-20 – Traktionsprofil	○	○	-	-	-
405/70-24 – Traktionsprofil	●	●	-	-	-
405/70-24 – Baumaschinenprofil	○	○	-	-	-
405/70 R24 – Mehrzweckprofil	○	○	-	-	-
425/75 R20 – Industrieprofil	○	○	-	-	-
460/70 R24 – Mehrzweckprofil	○	○	○	○	○
460/70 R24 – Traktionsprofil	○	○	●	●	●
500/70 R24 – Traktionsprofil	-	-	○	○	○
17.5-25 EM-60 – Industrieprofil	-	-	○	○	○
17.5-25 EM-60 – Industrieprofil (ausgeschäumt)	-	-	○	○	○
SONSTIGES					
Sonderlackierung – einfarbig nach RAL	○	○	○	○	○
Zentralschmieranlage (vollautomatisch)	○	○	○	○	○
Werkzeugbox inkl. Werkzeugsatz	○	○	-	-	-
Werkzeugsatz	-	-	○	○	○
Hydraulischer Niveau-Ausgleich Vorderachse	-	-	-	-	○
Mechanische Pendelachssperre Hinterachse	-	-	○	○	○
Hydraulische Pendelachssperre Hinterachse	-	-	-	-	○
Telematic	○	○	○	○	○



Abmessungen.



	3007	3507	4407	5507	5509
ABMESSUNGEN					
A Länge inkl. Werkzeugrahmen mm	4.880	4.880	4.985	4.985	5.690
B Länge mit Standardschaufel mm	5.600	5.600	bis 6.160	bis 6.160	bis 6.690
C Breite mit Serienbereifung mm	2.280	2.280	2.500	2.500	2.500
D Spurbreite mm	1.880	1.880	1.995	1.995	1.995
E Höhe bis Kabinendach mm	2.290	2.290	2.460	2.460	2.460
F Breite der Kabine mm	990	990	990	990	990
G Radstand mm	2.850	2.850	2.950	2.950	3.150
H Bodenfreiheit mm	415	415	418	418	412
I Abstand Mitte Hinterrad zum Heck mm	830	830	950	950	1.140
K Hinterer Anfahrwinkel	45°	45°	36,5°	36,5°	32°
M Ankippwinkel (Schaufel)	49°	49°	45°	45°	45°
O Auskippwinkel (Schaufel)	41°	41°	41°	41°	41°
P Überladehöhe mit Standardschaufel mm	6.820	6.820	6.835	6.835	8.498
Q Ausschütthöhe mm	6.330	6.330	6.183	6.183	7.997
R Schüttweite mit Standardschaufel mm	110	110	495	495	63

Änderungen ohne Ankündigung vorbehalten. Angaben ohne Gewähr. Entscheidend ist ausdrücklich die vertragliche Vereinbarung.

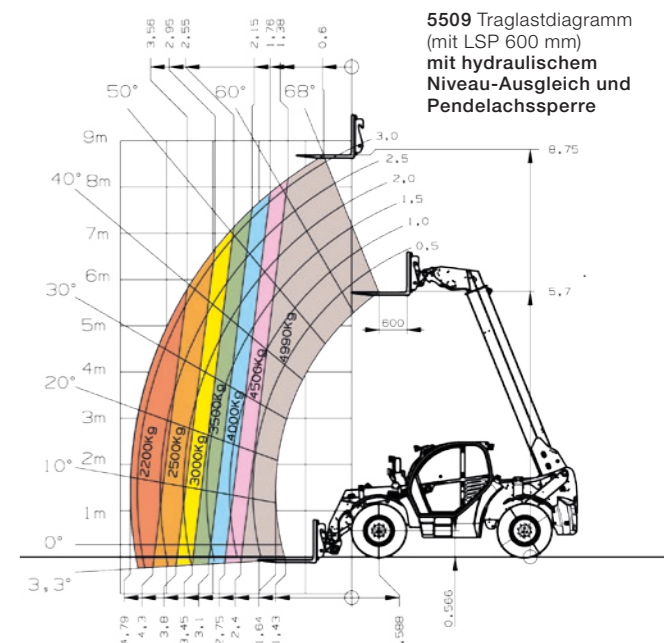
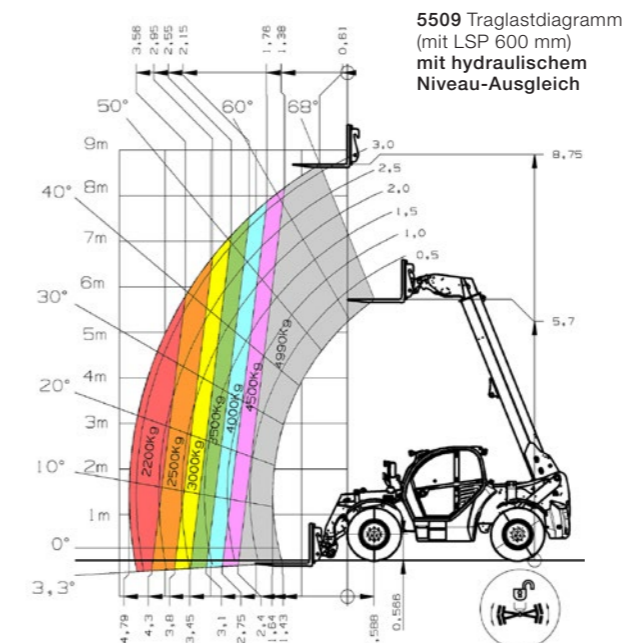
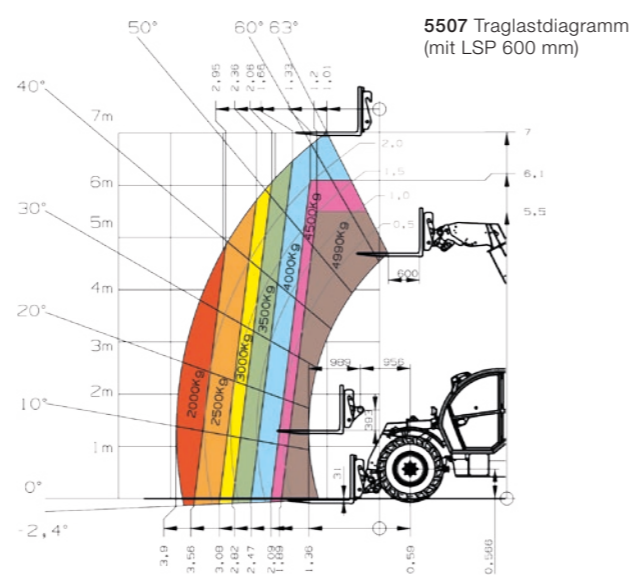
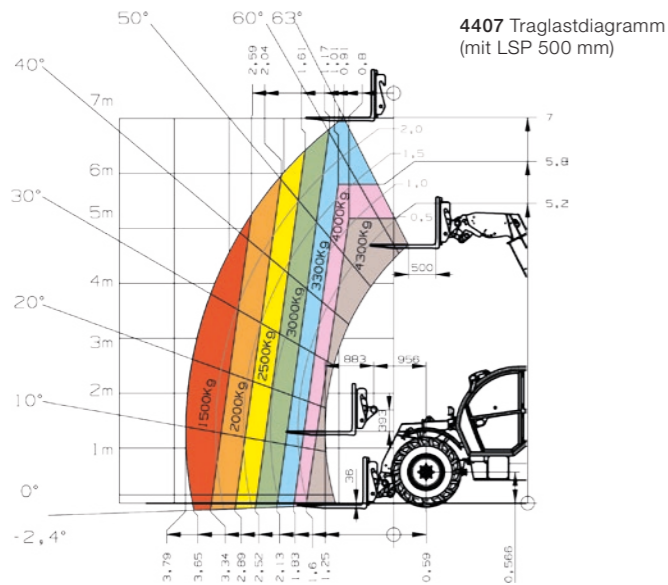
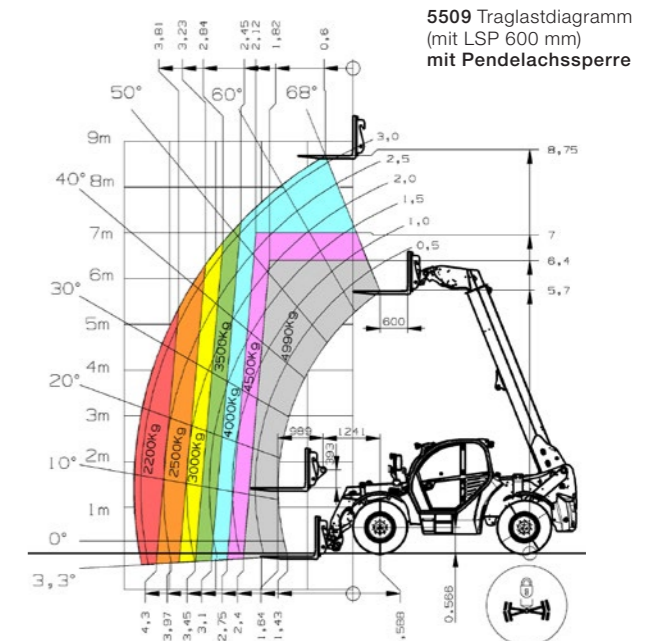
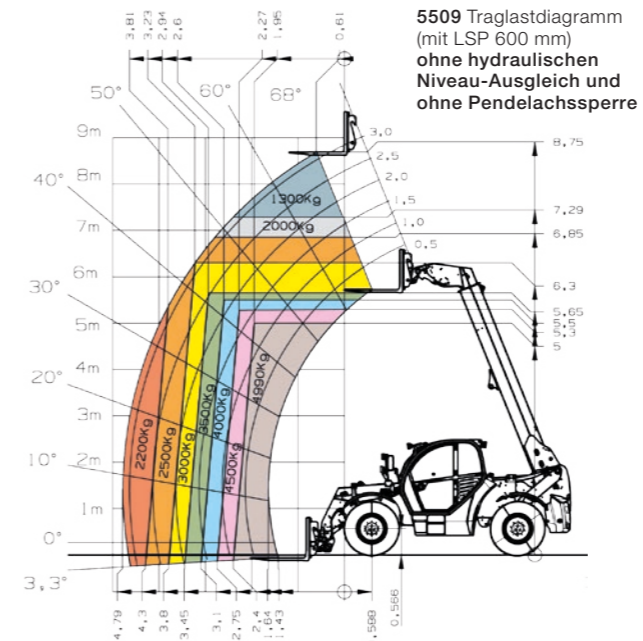
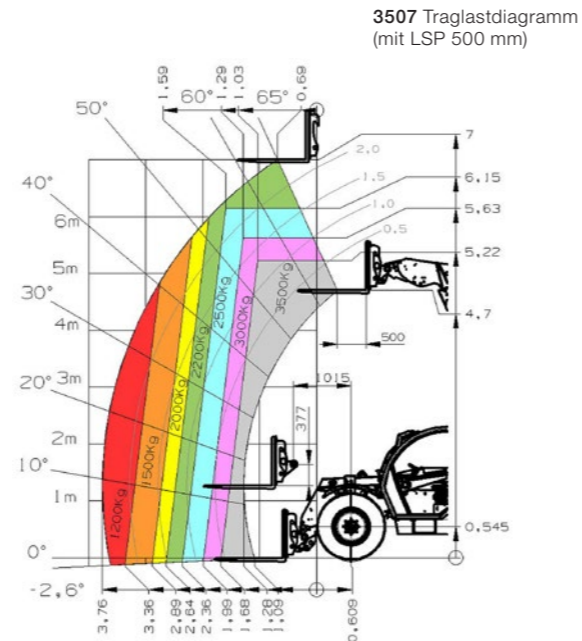
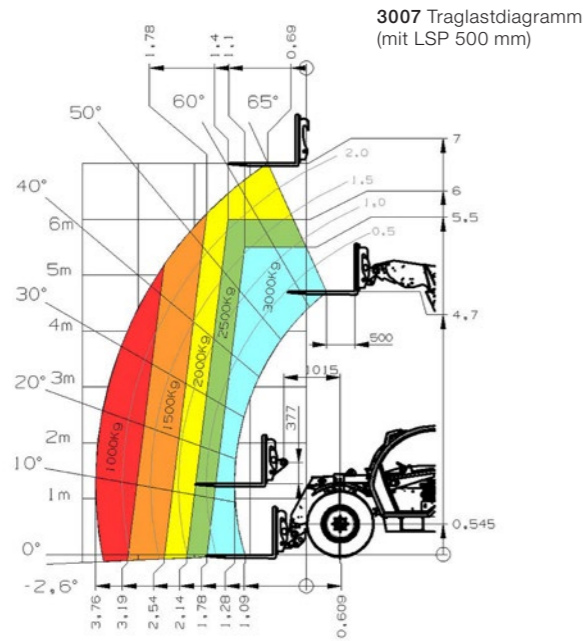
Technische Daten.

	3007	3507	4407	5507	5509
BETRIEBSDATEN					
Max. Nutzlast kg (LSP 500 mm)	3.000	3.500	4.300	(5.500)	(5.500)
Max. Nutzlast kg (LSP 600 mm)	–	–	–	4.990	4.990
Max. Stapelhöhe mm	7.000	7.000	7.017	7.017	8.750
Gewicht kg	6.700	6.950	7.900	9.200	10.620
Wenderadius über Reifen mm	3.840	3.840	3.755	3.755	4.350
MOTOR					
Fabrikat	Deutz	Deutz	Deutz	Deutz	Deutz
Typ/Bauart	TCD 3.6 L4	TCD 3.6 L4	TCD 3.6 L4	TCD 4.1 L4	TCD 4.1 L4
Leistung kW/PS	90/122	90/122	90/122	115/156	115/156
Max. Drehmoment Nm	480	480	480	609	609
Hubraum cm ³	3621	3621	3621	4038	4038
Abgasstufe	Stufe IIIB	Stufe IIIB	Stufe IIIB	Stufe IIIB	Stufe IIIB
Abgasnachbehandlung	DOC	DOC	DOC	DOC+DPF	DOC+DPF
Schallemissionen am Fahrerohr dB(A)	79	79	78	78	78
KRAFTÜBERTRAGUNG					
Fahrertrieb	Hydrostat	Hydrostat	Ecospeed	Ecospeed Plus	Ecospeed Plus
Geschwindigkeit km/h	0–20	0–20	0–20	0–20	0–20
Achsen	Planeten-Lenktriebachse	Planeten-Lenktriebachse	Planeten-Lenktriebachse	Planeten-Lenktriebachse	Planeten-Lenktriebachse
Gesamtpendelwinkel	20°	20°	20°	20°	20°
Differenzialsperre	Selbstsperrdifferenzial 45 %	Selbstsperrdifferenzial 45 %	100 % zuschaltbar	100 % zuschaltbar	100 % zuschaltbar
Betriebsbremse/Feststellbremse	Fußbetätigte hydraulische Scheibenbremse/Handbetätigte, mechanische Scheibenbremse	Fußbetätigte hydraulische Scheibenbremse/Handbetätigte, mechanische Scheibenbremse	Fußbetätigte hydraulische 2-Kreis-Fremdkraftbremse (Lamellen in beiden Achsen)/elektrohydraulische Lamellen-Feststellbremse	Fußbetätigte hydraulische 2-Kreis-Fremdkraftbremse (Lamellen in beiden Achsen)/elektrohydraulische Lamellen-Feststellbremse	Fußbetätigte hydraulische 2-Kreis-Fremdkraftbremse (Lamellen in beiden Achsen)/elektrohydraulische Lamellen-Feststellbremse
Standardbereifung	405/70 R24	405/70 R24	460/70 R24	460/70 R24	460/70 R24
ARBEITSHYDRAULIK					
Arbeitspumpe	Zahnradpumpe mit LUVVD	Load Sensing	Load Sensing	Load Sensing	Load Sensing
Förderleistung l/min	100	140	140	187	187
Druck bar	260	260	260	260	260
KINEMATIK					
Schaufelinhalt m ³	1,0–2,5	1,0–2,5	1,2–3,0	1,6–4,0	1,6–4,0
Gesamtschwenkwinkel des Werkzeugträgers	155°	155°	150°	150°	154°
Nutzlast bei max. Hubhöhe kg	2.000	2.200	3.300	4.000	1.300–4.990*
Nutzlast bei max. Reichweite kg	1.000	1.200	1.500	2.000	2.200
Hubhöhe bei Maximallast mm	5.500	5.220	5.200	5.500	5.000–8.750*
Reichweite bei Maximallast mm	1.780	1.680	1.600	1.890	2.400
Max. Reichweite (Stapel) mm	3.760	3.760	3.790	3.900	4.790
FÜLLMENGEN					
Kraftstofftank l	120	120	235	235	235
Hydrauliksystem l	170	170	190	200	200
ELEKTRISCHE ANLAGE					
Batterie	12 V/135 Ah 900 A	12 V/135 Ah 900 A	12 V/135 Ah 900 A	12 V/135 Ah 900 A	12 V/135 Ah 900 A
Lichtmaschine	12 V 150 A	12 V 150 A	12 V 150 A	12 V 150 A	12 V 150 A
Anlasser kW	3,0	3,0	3,0	3,0	3,0

* mit hydraulischem Niveau-Ausgleich und Pendelachssperre

Traglastdiagramme.

Traglastdiagramme.



Dieser Prospekt dient lediglich der allgemeinen Produktinformation. Bei Interesse unterbreiten wir Ihnen gerne ein entsprechendes Angebot. Die Beschreibungen, Abbildungen und technischen Daten sind unverbindlich und stellen nicht immer die serienmäßige Ausführung dar. Änderungen behalten wir uns vor. Abweichungen von Abbildungen oder Maßen, Rechenfehler, Druckfehler oder Unvollständigkeiten in diesem Prospekt können wir trotz größter Sorgfalt nicht ausschließen. Daher übernehmen wir für die Richtigkeit und Vollständigkeit unserer Angaben in diesem Prospekt keine Gewähr.



KRAMER



Kramer-Werke GmbH
Wacker Neuson Straße 1
88630 Pfullendorf
Deutschland
Tel. 00 800 90 20 90 20*
Fax +49(0)7552 9288-234
info@kramer.de
www.kramer.de

* kostenfrei