

2500 RXJ



www.ommelift.dk

GROÙE REICHWEITE ÜBER HINDERNISSE MONTIERT AUF RAUPEN

OMMELIFT Händler in Deutschland:

OMMELIFT



OMMELIFT GMBH
Bayernstraße 35
DE-30855 Langenhagen
Tel. +49 (0) 511 / 978 101-0
Web: www.ommelift.de

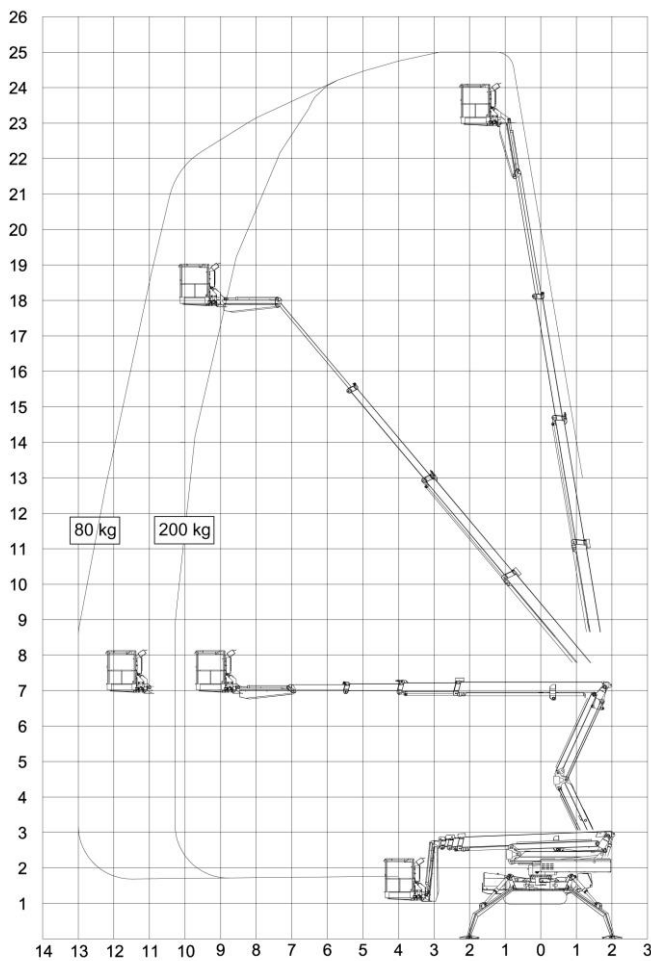
OMMELIFT



Quality since 1906

2500 RXJ

Raupen-montiert



Technische Daten:	2500 RXBJ	2500 RXBDJ
Max. Arbeitshöhe	25.0 m	
Max. Arbeitsradius	13.0 m	
Max. Korblast	200 kg	
Korbarm (Korbarm + Korb)	2.70 m	
Korbgröße	1.25x0.8x1.1m	
Drehung	± 355°	
Antrieb: Dieselmotor		14 kW/18.8 PS
Generator		24 V/22 A
Batterie	24V/400 Ah/5h	24V/200 Ah/5h
Ladeapparat	24 V/30 A	
Transportlänge	6.00/6.50 m	
Transporthöhe	2.07 m	
Transportbreite	1.10 m	
Arbeitsbreite	4.60 / 3.75 m	
Gesamtgewicht, ca.	3975 kg	
Steigfähigkeit: Manövrieren im Gelände quer zum Gefälle bis zum	30% (16.7°)	
Steigfähigkeit bis zu	35% (19.3°)	
Aufstellung im Gelände mit Gefälle bis zu	40% (21.8°)	
Proportionalsteuerung	+	
230 V Anschluss im Korb	+	
Funkfernbedienung (nur Fahrtrieb)	O	
Helle nicht markierende Raupen	O	
Automatische Aufstellautomatik	O	

+ Standard O Option

VIELE MÖGLICHKEITEN - GROßE REICHWEITE



- Die 2500 RXBDJ hat eine max. Arbeitshöhe von 25 m und eine seitliche Reichweite bis zu 13 m bei max. 80 Kg und mehr als 10 m bei voller Korblast von max. 200 Kg. Der Gelenkpunkt liegt bei 7 m, somit wird das Arbeiten über höhere Hindernisse ermöglicht. Durch das Scherengelenksystem, erfolgt die Drehung der Bühne ohne Überhang innerhalb der Abstützbreite. Die 2500 RXBDJ verfügt über einen beweglichen Korbarm, der separat steuerbar ist. Die Länge des Gerätes beträgt nur 6,50 m und kann sogar durch den leicht abnehmbaren Arbeitskorb bis auf 6 m reduziert werden.
- Die Transportbreite beträgt nur 1.10 m und kann optional mit einem hydraulisch verstellbaren Fahrgestell auf 1.50m verbreitert werden. Die Bühne ist mit einem starken Kubota Diesel-Motor für Außeneinsätze sowie mit einem Elektromotor mit einem 200 Ah Batteriepack ausgestattet. Dies ermöglicht auch einen Einsatz in Innenräumen, wo es besonders auf Lärm- und Emissionsschutz ankommt. Alle Bewegungen der Bühne sind mit beiden Antriebsarten möglich.
- Die Stützen können Bodenunebenheiten bis zu 40 % ausgleichen. Die Steigfähigkeit der Bühne beträgt 35 %. Dank der hellen nichtmarkierenden Raupen, kann die Bühne sowohl in Parks und sonstigen Außenflächen, als auch in Gebäuden mit empfindlichem Untergrund und geringer Bodenbelastung eingesetzt werden. Typische Einsatzgebiete sind zb. Einkaufszentren, Kirchen, Flughäfen etc.
- Durch das geringe Eigengewicht ist ein transportieren einfach und leicht.. Durch speziell angebrachte Zugpunkte kann dieses Gerät auch durch einen Kran an schwer zu erreichenden Stellen gehoben werden.