

232, 242

Kompaktlader



	232	242
Cat® Dieselmotor	3024C	3034
Nennleistung (ISO 9249)	36 kW/49 PS	41 kW/56 PS
Einsatzgewicht	2998 kg	3025 kg
Nutzlast	794 kg	907 kg

Caterpillar® Kompaktlader 232 und 242

Zwei echte Caterpillar Maschinen mit beeindruckender Leistungsfähigkeit, Vielseitigkeit, Bedienbarkeit und Servicefreundlichkeit.

Leistungsfähigkeit und Vielseitigkeit

In den Cat Dieselmotoren 3024C und 3034 stecken genügend Leistungs- und Drehmomentreserven, um bei Bedarf einen problemlosen Teillastbetrieb mit niedrigem Geräuschpegel und reduziertem Kraftstoffverbrauch zu ermöglichen. Die integrierte Grenzlastregelung des hydrostatischen Fahrantriebs gestattet die maximale Nutzung der verfügbaren Leistung ohne Überlastung des Dieselmotors. Mit dem mechanischen Schnellwechsler lassen sich unterschiedlichste Arbeitsgeräte rasch austauschen. **Seite 4-7**

Bedienbarkeit

Fahrercomfort und Bedienbarkeit erweisen sich in jeder Hinsicht als vorbildlich. Leichtgängige Steuerhebel, körpergerechter und verstellbarer Sitz sowie gepolsterte Armlehne (Schutzbügel) bewahren den Fahrer vor frühzeitiger Ermüdung. Hubrahmen, Schnellwechsler und Kabine wurden so konstruiert, dass sie die Sicht auf den Arbeitsbereich kaum behindern. Auf Wunsch ist eine weitere Komfortsteigerung durch die angebotene Sonderausrüstung möglich. **Seite 4**

Maschinenkonstruktion

Die insgesamt robuste Bauweise und der hohe Fertigungsstandard sorgen für ausgeprägte Standfestigkeit bei stärkster Beanspruchung. **Seite 5**

Fahrantrieb

Mithilfe der exklusiven Grenzlastregelung lässt sich die verfügbare Nennleistung bei jeder Drehzahl optimal nutzen und gleichzeitig eine übermäßige Drückung des Dieselmotors vermeiden. Dadurch ist auch ein kraftstoffsparender Einsatz mit Teilgas möglich.

Seite 6

Vielseitig, zuverlässig und produktiv

Dank der Ausrüstbarkeit mit zahlreichen exakt abgestimmten Cat Arbeitsgeräten warten die Cat Kompaktlader 232 und 242 mit überragender Vielseitigkeit, Zuverlässigkeit und Produktivität auf. Die Vertikalhubkinematik verleiht den Maschinen zusätzliche Reichweite und Einsatzflexibilität.



Servicefreundlichkeit

An beiden Kompaktladern lassen sich Wartungs- und Reparaturarbeiten schnell und einfach durchführen. Die Heckklappe kann um 90° nach rechts geöffnet und die gesamte Kühler-Lüfter-Einheit nach oben gekippt werden. Zudem sind die Wartungspunkte in gut zugänglichen Bereichen zusammengefasst und alle Filter hängend angeordnet. Darüber hinaus ist die Kabine nach hinten hochklippbar, sodass man mühelos an Hydropumpen und -motoren, Ventile und Leitungen herankommt. Zur Füllstandkontrolle von Kühlwasser und Hydrauliköl sind Schaugläser vorhanden. **Seite 6**

Arbeitsgeräte

Caterpillar Kompaktlader-Arbeitsgeräte erweitern den Anwendungsbereich der Maschinen beträchtlich. Aufgrund der hochwertigen Ausführung zeichnen sich die Geräte durch exzellente Produktivität und Langlebigkeit aus. **Seite 7**

Mechanischer Schnellwechsler

Mit dem integrierten, mechanischen Schnellwechsler lassen sich die Cat Kompaktlader-Arbeitsgeräte rasch aufnehmen und absetzen. **Seite 7**

Rundum-Kundenservice

Wie bei allen Cat Maschinen steht auch hinter den Kompaktladern 232 und 242 die weltweite Caterpillar Händlerorganisation mit ihrem umfangreichen Dienstleistungsprogramm, das für maximale Maschinenverfügbarkeit bei minimalen Betriebskosten sorgt. Dazu gehören beispielsweise:

- Serviceverträge
- Wartungsvereinbarungen
- Technische Inspektionen
- Flüssigkeitsanalysen

Maschinen-Managementservice sichert die maximale Profitabilität Ihrer Cat Maschinen. Einige Beispiele:

- Beratung bei Maschinen- und Arbeitsgeräteaushwahl
- Kauf-, Miet- und Leasingangebote
- Individuelle Finanzierungspläne
- Vorhalte- und Betriebskosten-Management

Kleine Maschinen mit beeindruckender Leistung
Im Vergleich zu konventionellen Kompaktladern zeichnen sich Cat 232 und 242 mit Vertikalhubkinematik durch höhere Arbeitsleistung, verbesserte Standsicherheit und größere Reichweite aus.



Fahrerkabine

Bedienhebel mit hydraulischer Vorsteuerung für ermüdungsarmes Arbeiten.



Fahrerkabine. Die ergonomisch gestaltete Kabine mit leichtgängigen Steuerhebeln ermöglicht dem Fahrer ein ermüdungsarmes, produktives Arbeiten. Große Frontöffnung, seitlich liegende Kippzylinder, praktische Griffstangen und rutschhemmende Trittstufen machen das Ein- und Aussteigen mühelos und sicher. Um die Instandhaltung zu erleichtern, lässt sich die Kabine nach hinten hochkippen.

Standardausstattung. Zur Ausrüstung der Standard-Fahrerkabine gehören Überrollschutz (ROPS), Steinschlagschutz (FOPS), horizontal verstellbarer, gefederter Fahrersitz, Automatik-Sicherheitsgurt, Armlehne/ Schutzbügel, Hand- und Fußgas, Seitenschiebefenster, Warnhorn, Arbeitsscheinwerfer, Rückwandverkleidung, Schalttafeln, Fußmatte und Steuerhebel mit hydraulischer Vorsteuerung.

Sonderausstattung. Als Kabinen-Sonderausstattung sind Tür mit Wisch-Waschanlage und Heizung lieferbar.

Schalttafeln. Damit die Sicht auf den vorderen Arbeitsbereich nicht behindert wird, befinden sich die beiden Schalttafeln in den oberen Ecken der Kabine.

Steuerhebel. Zwei ergonomisch geformte und griffgünstig platzierte Hebel, in denen auch die Tasten für die Zusatzfunktionen integriert sind, erlauben eine feinfühligere Steuerung des Fahrtriebs und der Arbeitshydraulik. Aufgrund der hydraulischen Vorsteuerung lassen sich beide Steuerhebel mit minimalem Kraftaufwand betätigen.

Grenzlastregelung. Die exklusive Grenzlastregelung erlaubt die optimale Ausnutzung der verfügbaren Motorleistung bei jeder Drehzahl und verhindert zugleich eine Überlastung des Motors. So kann sich der Fahrer vorrangig auf die Bedienung der Arbeitsausrüstung konzentrieren und eine höhere Produktivität erzielen. Hinzu kommt, dass die Grenzlastregelung ein problemloses Arbeiten bei Teilgas gestattet, um Kraftstoff zu sparen und die Geräuschemissionen zu reduzieren, wenn der momentane Einsatz nicht die Maximalleistung erfordert.

Zusatzhydraulik. Beide Kompaktlader besitzen serienmäßig einen Zusatzhydraulikkreis mit Schwarz-Weiß-Steuerung. Auf Wunsch ist dieser Kreis mit Proportionalsteuerung erhältlich, die eine dosierbare Steuerung von Anbaugeräten erlaubt.



Linke Schalttafel. In der linken, oberen Schalttafel sind LED-Kontrollleuchten und Betriebsstundenzähler untergebracht. Abhängig von der Maschinenausrüstung befinden sich hier außerdem die Schalter für Motorstart/-stopp, Feststellbremse, Vorglühanlage, Daueraktivierung (Zusatzhydraulik), Sperrfunktionsübersteuerung (Hydraulik), Parallelführung (Hubeinrichtung) und elektrische Stromversorgung (Zusatzgeräte).



Rechte Schalttafel. Die rechte, obere Schalttafel enthält Kraftstoffvorratsanzeige und Innenleuchte sowie Schalter für Arbeitsscheinwerfer und Rundum-Kennleuchte.

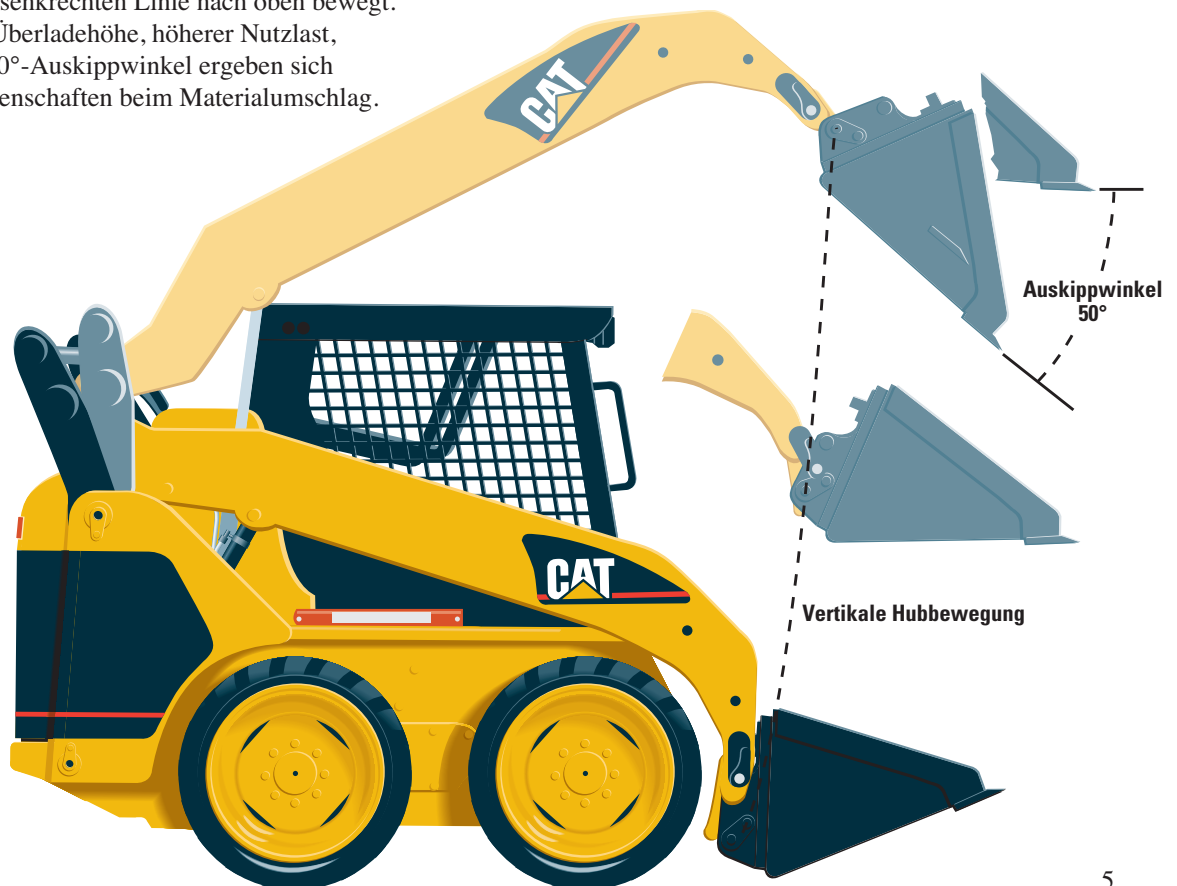
Produktivität und Vielseitigkeit

Cat Kompaktlader 232 und 242 sind von Grund auf für schwerste Einsatzbedingungen konstruiert.

Maschinenkonstruktion. Bei der Entwicklung der neuen Kompaktlader mit Vertikalhubkinematik stand den Konstrukteuren die gesamte Erfahrung zur Verfügung, die sich über die letzten 75 Jahre im Caterpillar Konzern angesammelt hat. Als Resultat präsentieren sich zwei Maschinen, deren überragende Lade- und Transporteigenschaften eine schnelle Amortisation garantieren.

Produktivität. Die Vertikalhubkinematik verschiebt Hubrahmen und Last während des Hubtaktes nach vorn. Dadurch ist es beispielsweise möglich, größere LKWs von einer Seite aus zu beladen, weil sich das Ladegut mittig in der Pritsche platzieren lässt. Die gesamte Hubeinrichtung mit stabilem Torsionsrohr im Heck wurde besonders robust ausgeführt, damit auch starke, seitliche Belastungen problemlos aufgenommen werden, die speziell beim Einsatz bestimmter Arbeitsgeräte auftreten.

Vielseitigkeit. Ein maßgeblicher Vorteil der Vertikalhubkinematik liegt in der gesteigerten Einsatzflexibilität. Gegenüber Kompaktladern mit Radialhubkinematik wird zum Beispiel die Palettenhandhabung wesentlich erleichtert, weil sich das Ladegut nicht im Bogen, sondern auf einer senkrechten Linie nach oben bewegt. Zusammen mit größerer Überladehöhe, höherer Nutzlast, längerem Radstand und 50°-Auskippwinkel ergeben sich daraus hervorragende Eigenschaften beim Materialumschlag.



Dieselmotor und Kraftübertragung

Hydrostatischer Fahrtrieb mit hoher Leistung und leichter Bedienung.

Dieselmotoren. In beiden Kompaktladern kommen wassergekühlte, schadstoffarme Cat Dieselmotoren zum Einsatz. Der 232 wird vom 3024C mit 36 kW, der 242 vom 3034 mit 41 kW angetrieben.

Fahrtrieb. Hydrostatischer Fahrtrieb mit stufenloser Geschwindigkeitssteuerung und praktischer Antriebsradlenkung verleihen den Kompaktladern eine überragende Wendigkeit. Hinzu kommt die exklusive Grenzlastregelung, die eine optimale Ausnutzung der verfügbaren Motorleistung bei jeder Drehzahl ermöglicht und eine Überlastung des Motors verhindert.

Antriebsketten. Die aus hochfestem, vorgespanntem Stahl hergestellten Ketten laufen im Ölbad, sodass eine permanente Schmierung sichergestellt ist. Durch Langlöcher in den Achsgehäusen kann das Nachspannen vorgenommen werden.

Antriebsachsen. Die robusten, wartungsfreien Achsen sind geschmiedet, induktionsgehärtet und mit einer dauerhaften Abdichtung versehen.

Feststellbremse. Die Lamellenbremse wird durch Federkraft angelegt und durch Öl-druck gelöst. Beim Abstellen des Dieselmotors legt sich die Bremse automatisch an.



Servicefreundlichkeit

Leichte Zugänglichkeit und lange Wartungsintervalle senken die Vorhalte- und Betriebskosten.



Instandhaltung. Bei der Entwicklung der Cat Kompaktlader wurde größter Wert auf guten Zugang zu allen Komponenten gelegt, um den Zeitaufwand für Instandhaltungsarbeiten zu minimieren. Die wichtigsten Wartungspunkte wurden an gut erreichbaren Stellen in Gruppen zusammengefasst.

Dieselmotor. Die um 90° schwenkbare Heckklappe gibt den längs eingebauten Dieselmotor vollständig frei, sodass man auch an die seitlichen Nebenaggregate problemlos herankommt.

Filter. Alle Filter sind bestens zugänglich. Aufgrund der hängenden Anordnung lassen sich Filterwechsel sauber und umweltfreundlich erledigen.

Kühlsystem. Die weit hochklappbare Kühler-Lüfter-Einheit vereinfacht Reparatur- und Reinigungsarbeiten.

Fahrerkabine. Auch die Fahrerkabine ist hochklappbar ausgeführt. In der obersten Stellung wird die Kabine automatisch verriegelt und gibt den Zugriff auf alle Pumpen, Motoren, Ventile und Leitungen des Hydrauliksystems frei.

Sonstiges. Schaugläser erleichtern die täglichen Füllstandskontrollen. Zapfventile an Dieselmotor und Hydrauliksystem gestatten eine saubere Entnahme von Ölproben für die Zeppelin-Öldiagnose Z.O.D. Motoröl- und Hydraulikölwechsel werden durch serienmäßige Ölablassventile sicherer und umweltfreundlicher. Die Antriebsachsen benötigen dank zuverlässiger Dauerabdichtung keinerlei Wartung.



Arbeitsgeräte

Speziell für Cat Kompaktlader konzipierte Arbeitsgeräte steigern die Vielseitigkeit der Maschinen.

Lieferprogramm. Caterpillar Kompaktlader-Arbeitsgeräte erweitern den Anwendungsbereich der Maschinen beträchtlich. Aufgrund der hochwertigen Ausführung zeichnen sich die Geräte durch exzellente Produktivität und Langlebigkeit aus.

Das Lieferprogramm:

- Standardschaufeln
 - Erdbauschaufeln
 - Leichtgutschaufeln
 - Kombischaufeln
 - Greiferschaufeln
 - Steinsammlerschaufeln
 - Tieflöffel
 - Schwenkschilde
 - Greifergabeln
 - Palettengabeln
 - Hydraulikhämmer
 - Hydraulikscheren
 - Hydrauliksägen*
 - Erdbohrer
 - Grabenfräsen
 - Bodenfräsen
 - Baumstumpffräsen
 - Asphalt-Betonfräsen
 - Kehrbesen
 - Vibrationswalzen
- * Im Laufe des Jahres 2002 lieferbar

Mechanischer Schnellwechsler. Mit dem standardmäßigen, manuell verriegelbaren Schnellwechsler lassen sich die Cat Kompaktlader-Arbeitsgeräte in kürzester Zeit aufnehmen und absetzen. Die besonderen Merkmale des bewährten Schnellwechslers:

- Entgegengesetzt wirkende Verriegelungskeile (sicherer Halt auch nach jahrelangem Gebrauch)
- Robuste Konstruktion mit großer Anlagefläche (sichere Belastungsaufnahme, minimale Verspannungen)
- Abschmierbare, senkrechte Bolzen mit Chrombeschichtung (Schutz vor Rost und Korrosion, problemloser Eingriff)

Konstruktion. Der Schnellwechsler wurde vollständig in den Hubarm der Kompaktlader integriert und so konstruiert, dass er weder die Sicht auf das Arbeitsgerät noch das Ein- und Aussteigen behindert.

Aufhängung. Alle Cat Kompaktlader-Arbeitsgeräte sind serienmäßig mit der zum Schnellwechsler passenden Aufhängung ausgerüstet.

Hydraulischer Schnellwechsler. Bei dieser Version erfolgt die Verriegelung durch zwei Hydraulikzylinder, sodass der Fahrer das Aufnehmen und Absetzen der Arbeitsgeräte von der Kabine aus vornehmen kann.



Dieselmotor

Wassergekühlter Caterpillar Vierzylinder-Motor 3024C/3034.

	232	242
Nennleistung bei	3000/min	2600/min
	kW/PS	kW/PS
ISO 9249	38/51	43/58
80/1269/EWG	36/48	41/54
Zylinderabmessungen		
Bohrung	84 mm	97 mm
Hub	100 mm	100 mm

Die Caterpillar Motoren 3024C und 3034 unterschreiten die zulässigen Emissionsgrenzwerte der Europäischen Union.

Der 3024C erfüllt bereits jetzt die ab 2004 gültigen Anforderungen gemäß Stufe 2 der EU-Richtlinie 97/68/EG.

Betriebsdaten

Maschinen mit Standardbereifung*, Erdbauschaukel**, Kraftstoff (65 kg) und Fahrer (75 kg).

	232	242
Nutzlast (ISO 5998:1986)	794 kg	907 kg
Nutzlast mit optionalem Gegengewicht	815 kg	929 kg
Einsatzgewicht	2998 kg	3052 kg
Kippplast	1588 kg	1814 kg
Ausbrechkraft		
Hubzylinder	17 kN	17 kN
Kippzylinder	18 kN	18 kN

* 232 – 10 x 16.5, 8 PR, Cat Reifentyp Premium Conventional
242 – 12 x 16.5, 10 PR, Cat Reifentyp Premium Conventional

** 232 – Schnittbreite 1524 mm
242 – Schnittbreite 1676 mm

Fahrerkabine

Überrollschutz (ROPS) und Steinschlagschutz (FOPS).

- Überrollschutz (ROPS) gemäß ISO 3471:1994
- Steinschlagschutz (FOPS) gemäß ISO 3449:1992, Stufe 1
- Optionaler Steinschlagschutz (FOPS) gemäß ISO 3449:1992, Stufe 2

Arbeitshydraulik

	232	242
Maximaler Pumpenförderstrom	56 l/min	57 l/min
Maximaler Betriebsdruck	214 bar	230 bar

Besonderheit

- Einhebelsteuerung mit hydraulischer Vorsteuerung für Hub-, Senk- und Kippfunktionen

Kraftübertragung und Bremsen

Hydrostatischer Fahrtrieb mit getrennten Kreisen für linke und rechte Antriebsräder. Eine Axialkolben-Verstellpumpe und ein Axialkolben-Konstantmotor pro Kreis.

	232	242
Höchstgeschwindigkeit	km/h	km/h
vorwärts	11,3	11,3
rückwärts	11,3	11,3

Besonderheiten

- Einhebelsteuerung für Fahrgeschwindigkeit und Fahrrichtung
- Geschmiedete, induktionsgehärtete und wartungsfreie Achsen mit Dauerabdichtung
- Allradantrieb über hochfeste Ketten aus vorgespanntem Stahl
- Federbetätigte, öldruckgelöste Lamellen-Feststellbremse
- Grenzlastregelung zur optimalen Nutzung der Dieselmotorleistung

Geräuschemissionen

Schalldruckpegel

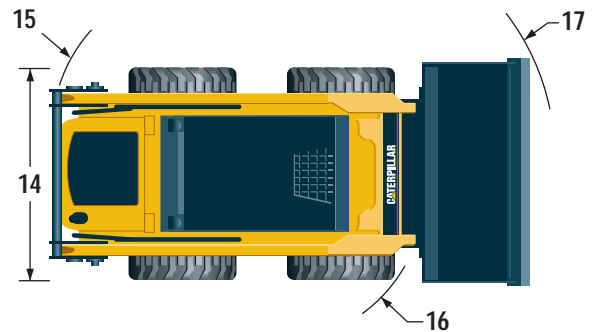
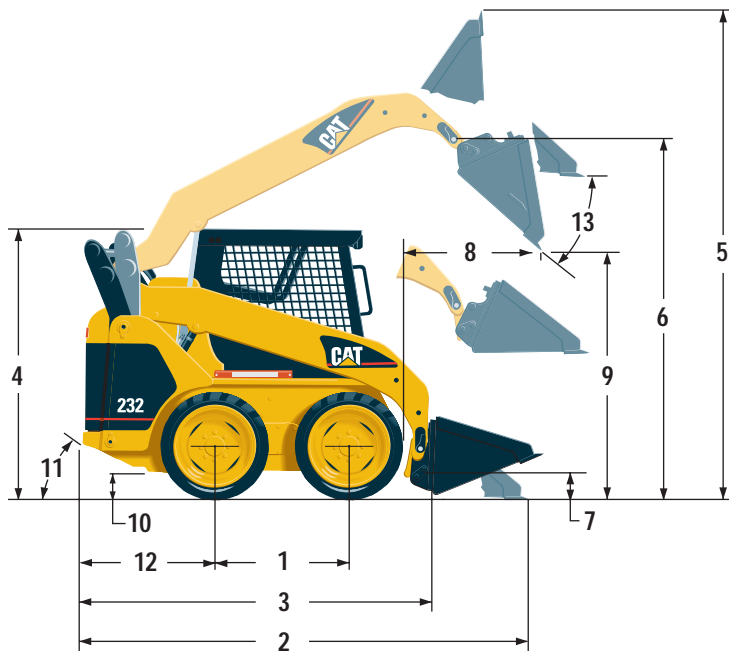
- Der Schalldruckpegel (Innengeräusch) beträgt 89 dB(A) gemessen nach ISO 6396

Schallleistungspegel

- Der Schallleistungspegel (Außengeräusch) beträgt 104 dB(A) gemessen nach 2000/14/EG (siehe auch Aufkleber an der Maschine)

Abmessungen

Bei allen Maßen handelt es sich um ungefähre Angaben. Sie gelten für Maschinen mit Bereifung 10 x 16,5, 8 PR, Cat Premium Conventional und Erdbauschaufel 1524 mm (232) bzw. Bereifung 12 x 16,5, 10 PR und Erdbauschaufel 1676 mm (242). Die Maße entsprechen ISO 5998:1986.



	232 mm	242 mm
1 Radstand	1094	1094
2 Länge mit abgesenkter Schaufel	3437	3437
3 Länge ohne Schaufel	2760	2760
4 Höhe über Fahrerkabine	1953	1986
5 Gesamthöhe	3841	3874
6 Höhe bis Schaufeldrehgelenk (Schaufel ganz angehoben)	3013	3045
7 Höhe bis Schaufeldrehgelenk (Schaufel in Fahrstellung)	247	299

	232 mm	242 mm
8 Reichweite (Schaufel ganz angehoben und ausgekippt)	766	766
9 Ausschütthöhe (Schaufel ganz angehoben und ausgekippt)	2248	2281
10 Bodenfreiheit	145	178
11 Böschungswinkel	28°	28°
12 Hecküberhang	989	989
13 Maximaler Auskippwinkel	50°	50°
14 Maximale Breite über Reifen	1524	1676
15 Wenderadius über Maschinenheck	1545	1545
16 Wenderadius über Vorderreifen	1409	1409
17 Wenderadius über Schaufel	2221	2221

Füllmengen

	232 Liter	242 Liter
Kettenkästen	6	6
Kühlsystem	9	10
Dieselmotor	8	9
Kraftstofftank	69	69
Hydrauliksystem	55	55
Hydrauliktank	35	35

Standardausrüstung

Die Ausrüstung kann je nach Auslieferungsland unterschiedlich sein. Genaue Informationen erhalten Sie bei Ihrem Cat Händler.

Ansaugluft-Vorreiniger mit Staubauswurf
Arbeitshydrauliksteuerung mit Kreuzsteuerhebel und hydraulischer Vorsteuerung
Armlehne/Schutzbügel (sperrt in angehobener Stellung die Hydraulik)
Automatik-Sicherheitsgurt mit 50 mm breiten Gurtbändern
Beleuchtung (Front-/Heckarbeitsscheinwerfer, Rundum-Kennleuchte)
Cat Dieselmotor 3024C (232) bzw. 3034 (242)
Dachauskleidung
Drehstromgenerator, 55 A
Fahrerkabine (hochklippbar) mit Überrollschutz (ROPS) und Steinschlagschutz (FOPS, Stufe 1)
Fahrersitz, gefedert
Fußmatte
Handgashebel/Gaspedal
Hubrahmensicherung, mechanisch
Hydrauliköl-Wechselfilter
Hydrauliksperrschalter
Instrumente (Kraftstoffvorrat, Betriebsstundenzähler)
Kabinenfenster (Dach/Heck)
Kontrollleuchten (Hydraulikölfilter, Drehstromgenerator, Kühlwasser-/Hydrauliköltemperatur, Motoröldruck, Blinker, Feststellbremse, Sitzbelegung)
Kraftstofffilter (mit Bajonettverschluss)
Kraftstoff-Wasserabscheider
Kühler-Lüfter-Einheit, hochklippbar
Kühlmittel-Ablassventil (232)

Lamellen-Feststellbremse
Lüfterantrieb, hydrostatisch
Luftfilter-Wartungsanzeiger
Ölablassventile (Motor, Hydraulik)
Ölproben-Zapfventile (Motor, Hydraulik)
Parallelführung, hydraulisch (beim Hubtakt)
Reifen (232)
10 x 16.5, 8 PR 1524 mm (60 in) (Caterpillar Premium Conventional)
Reifen (242)
12 x 16.5, 10 PR 1524 mm (60 in) (Caterpillar Premium Conventional)
Rückfahr-Warneinrichtung
Schalldämpfer
Schaugläser (Kühlwasser, Hydrauliköl)
Schlüsselstartschalter
Schlussleuchten
Schnellwechsel-Trockenluftfilter (mit Haupt- und Sicherheitspatrone)
Schnellwechsler, mechanisch
Seitenschiebefenster
Starterbatterie, 12 V (ISO-Kälteprüfstrom 650 A)
Unterbodenschutzblech
Verladeösen (2x vorn, 2x hinten)
Vorglühanlage
Warnhorn
Warnsummer (Motoröldruck, Kühlwasser-/Hydrauliköltemperatur)
Zurrösen (2x vorn, 2x hinten)
Zusatzhydraulikkreis mit Schwarz-Weiß-Steuerung



Cat Reifentyp LWS. Ein Niederquerschnitts-Reifen mit LSW-Technologie (Low Side Wall), der überragende Pannensicherheit und ausgezeichnete Notlauf Eigenschaften bietet. Bestens geeignet für schwere Baustelleneinsätze.



Cat Reifentyp Premium Conventional. Besonders tiefes Profil, extrem dicke Flanken und robuster Felgenschutz erlauben einen universellen Einsatz dieses Premium-Normalreifens.



Cat Reifentyp Premium Conventional Flotation. Infolge der großen Aufstandsfläche bestens für Anwendungen auf wenig tragfähigen Böden zu empfehlen.

Sonderausrüstung

Die Ausrüstung kann je nach Auslieferungsland unterschiedlich sein. Genaue Informationen erhalten Sie bei Ihrem Cat Händler.

Arbeitshydrauliksteuerung, elektrisch
Arbeitsscheinwerfer, vorn/hinten
Automatik-Sicherheitsgurt mit 75 mm breiten
Gurtbändern
Gegengewicht (23 kg)
Hydrauliksperr (C1/C2)
Kabinenheizung
Kabinentür (mit Sicherheitsglas und Wisch-
Waschanlage)
Kabinentür für Abbruchsätze
(mit Polycarbonatscheibe und
Wisch-Waschanlage)
Proportional-Zusatzhydraulik
Rundum-Kennleuchte
Schmutzsperr
Seitenschiebefenster
Starterbatterie (ISO-Kälteprüfstrom 850 A)
Steinschlagschutz (FOPS, Stufe 2)
Verladeöse, zentral
Wassertank (für Kehrbesen)



Cat Reifentyp Extrem Duty Solid.

Ein Vollgummireifen, der sich hervorragend für glatte, harte Fahrbahnen, aber auch für Abbrucharbeiten eignet. Langlebige und pannensichere Konstruktion für geringe Ausfallzeiten und Reparaturkosten.

Reifen – 232

7 x 15, 6 PR, (Schaufel 1372 mm) GY LS
7.5 x 16, Vollgummi (Schaufel 1524 mm) Cat
10 x 16.5, 8 PR, (Schaufel 1524 mm) Cat Premium Conventional
10 x 16.5, 8 PR, (Schaufel 1524 mm) Cat Premium Conventional mit Poly-Fill* Nutzlasterhöhung auf 857 kg
265-521, 8 PR, (Schaufel 1524 mm) Cat Low Side Wall
265-521, 8 PR, (Schaufel 1524 mm) Cat Low Side Wall (mit Poly-Fill* Nutzlasterhöhung auf 846 kg)
10 x 16.5, 6 PR, (Schaufel 1524 mm) GY SGL
10 x 16.5, 8 PR, (Schaufel 1524 mm) GY IT323
10 x 16.5, 8 PR, (Schaufel 1524 mm) Galaxy
10 x 16.5, 8 PR, (Schaufel 1676 mm) Cat Premium Conventional
10 x 16.5, 8 PR, (Schaufel 1676 mm) Cat Premium Conventional (mit Poly-Fill* Nutzlasterhöhung auf 857 kg)
265-521, 8 PR, (Schaufel 1676 mm) Cat Low Side Wall (mit Poly-Fill* Nutzlasterhöhung auf 846 kg).
10 x 16.5, 6 PR, (Schaufel 1676 mm) GY SGL
10 x 16.5, 8 PR, (Schaufel 1676 mm) GY IT323
10 x 16.5, 8 PR, (Schaufel 1676 mm) GALAXY
31-15.5 x 16.5, 8 PR, (Schaufel 1676 mm) Cat Premium Conventional Flotation

Reifen – 242

8,25 x 15, 6 PR, (Schaufel 1524 mm) GY LS
8 x 16, Vollgummi (Schaufel 1524 mm) Cat
10 x 16.5, 8 PR, (Schaufel 1524 mm) Cat Premium Conventional
10 x 16.5, 8 PR, (Schaufel 1524 mm) Cat Premium Conventional (mit Poly-Fill* Nutzlasterhöhung auf 857 kg)
265-521, 8 PR, (Schaufel 1524 mm) Cat Low Side Wall
265-521, 8 PR, (Schaufel 1524 mm) Cat Low Side Wall (mit Poly-Fill* Nutzlasterhöhung auf 846 kg)
10 x 16.5, 6 PR, (Schaufel 1524 mm) GY SGL
10 x 16.5, 8 PR, (Schaufel 1524 mm) GY IT323
12 x 16.5, 10 PR, (Schaufel 1676 mm) GY SGL
12 x 16.5, 10 PR, (Schaufel 1676 mm) GY IT323
12 x 16.5, 10 PR, (Schaufel 1676 mm) GY Galaxy
12 x 16.5, 10 PR, (Schaufel 1676 mm) Cat Premium Conventional
12 x 16.5, 10 PR, (Schaufel 1676 mm) Cat Premium Conventional (mit Poly-Fill* Nutzlasterhöhung auf 971 kg)
305-546, 10 PR, (Schaufel 1676 mm) Cat Low Side Wall
305-546, 8 PR, (Schaufel 1676 mm) Cat Low Side Wall (mit Poly-Fill* Nutzlasterhöhung auf 951 kg)
33-15.5 x 16.5, 12 PR, (Schaufel 1676 mm) Cat Premium Conventional

* Nur auf festem Untergrund verwenden. Nicht für Maschinen mit optionalem Gegengewicht geeignet.

Kompaktlader 232 und 242

HGHL2791 (09/2002) hr

Änderungen bei Konstruktion und Ausrüstung vorbehalten.
Abgebildete Maschinen können Sonderausrüstung aufweisen.

www.CAT.com
© 2002 Caterpillar

CATERPILLAR[®]