



# Valla®



## GRU SEMOVENTE VALLA 20 TRX Portata Massima 2 t



### ELETTRICA A BATTERIA

**MOTORE:** elettrico 48 V AC da 12 kW.

**TRASMISSIONE:** automatica di tipo idrostatico. Velocità max 2 km/h.

**TELAIO:** lamiera di acciaio di qualità stampata e saldata, con pianale di carico.

**SOTTOCARRO CINGOLATO:** cingoli in gomma.

**BRACCIO:** in lamiera di acciaio di qualità stampata e saldata, a due elementi con sfilamento idraulico su pattini di scorrimento in nylon con prolunga meccanica sfilabile di serie.

**IMPIANTO OLEODINAMICO:** costituito da pompa ad ingranaggi, distributore proporzionale con comando a distanza, filtro, valvole di sicurezza sui movimenti di sollevamento, sviluppo braccio. Pressione max di esercizio 200 Bar.

**PESO TOTALE:** kg. 2.100.

**OPTIONALS:** L.M.I. (Indicatore e Limitatore del Momento e del Carico), argano idraulico, paranco idraulico a catena, jib meccanico, cestello per manutenzione aerea, radiocomando, batteria, carica batteria.

### DIESEL

**MOTORE:** diesel 3 cilindri kW 12 HP 16,5 raffreddato ad acqua.

**TRASMISSIONE:** automatica di tipo idrostatico. Velocità max 2 km/h.

**TELAIO:** lamiera di acciaio di qualità stampata e saldata, con pianale di carico.

**SOTTOCARRO CINGOLATO:** cingoli in gomma.

**BRACCIO:** in lamiera di acciaio di qualità stampata e saldata, a due elementi con sfilamento idraulico su pattini di scorrimento in nylon con prolunga meccanica sfilabile di serie.

**IMPIANTO OLEODINAMICO:** costituito da pompa ad ingranaggi, distributore proporzionale con comando a distanza, filtro, valvole di sicurezza sui movimenti di sollevamento, sviluppo braccio. Pressione max di esercizio 200 Bar.

**PESO TOTALE:** kg. 1.900.

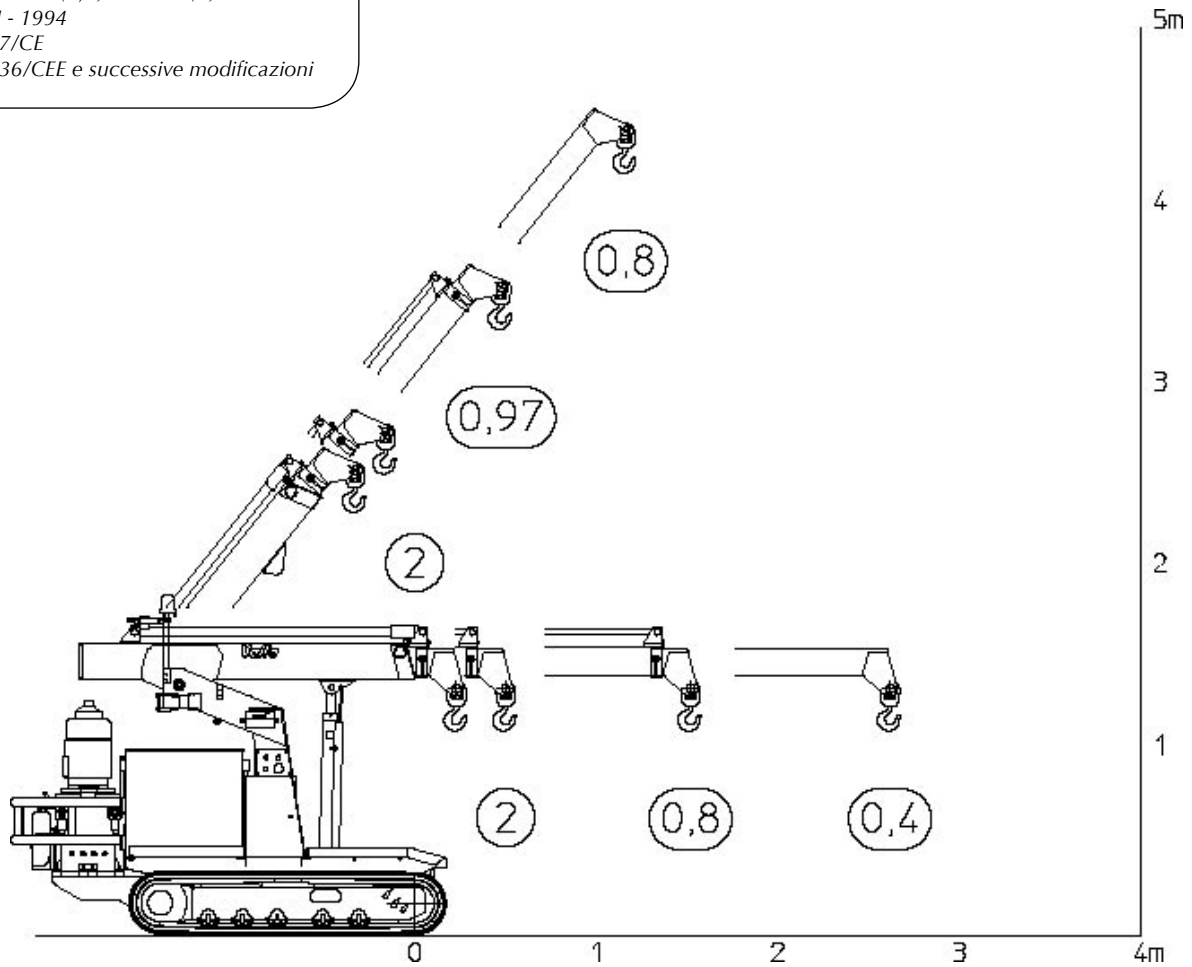
**OPTIONALS:** L.M.I. (Indicatore e Limitatore del Momento e del Carico), argano idraulico, paranco idraulico a catena, jib meccanico, cestello per manutenzione aerea, radiocomando, motore GPL.

## Valla S.p.A.

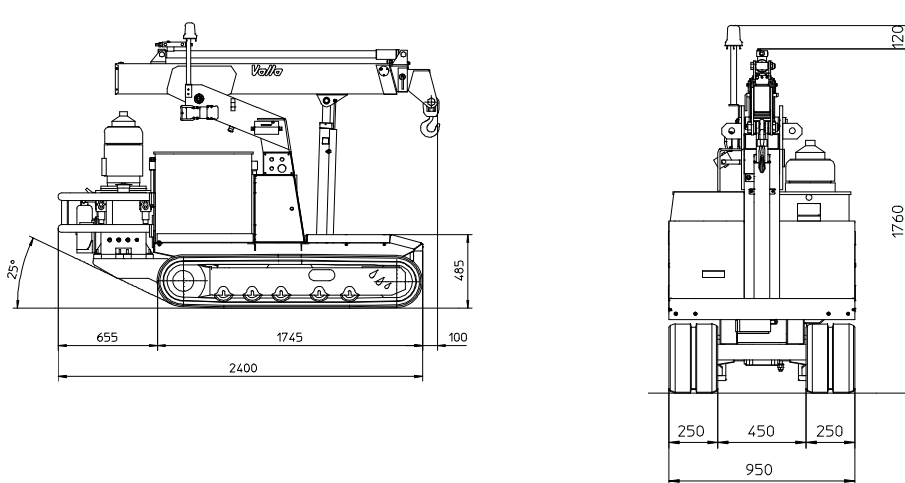
Via Piacenza, 45 - 29010 Calendasco - Piacenza - ITALIA  
Tel. 0039 0523 762025 - 762004 - Fax 0039 0523 760531  
Internet: [www.valla.com](http://www.valla.com) - email: [info@valla.com](mailto:info@valla.com)

La gru è conforme alle seguenti norme:

- I.S.P.E.S.L.
- DIN 15018(1,3) - 15019 (1) Classe H2 B3
- ANSI - 1994
- 98/37/CE
- 89/336/CEE e successive modificazioni



### VALLA modello 20 TRX



mm

**Valla** S.p.A.

Via Piacenza, 45 - 29010 Calendasco - Piacenza - ITALIA  
 Tel. 0039 0523 762025 - 762004 - Fax 0039 0523 760531  
 Internet: www.valla.com - email: info@valla.com

