



# Valla



## GRU SEMOVENTE VALLA 1725-22/SD PORTATA MASSIMA 10 t

**MOTORE:** diesel - 51 HP - quattro cilindri - raffreddato ad acqua

**TRASMISSIONE:** automatica con convertitore di coppia idraulico. Velocità di traslazione da 0 a 15 km/h a due velocità.

**ASSALI:** anteriore traente e montato rigidamente al telaio; posteriore sterzante ed articolato. A richiesta 4 ruote sterzanti

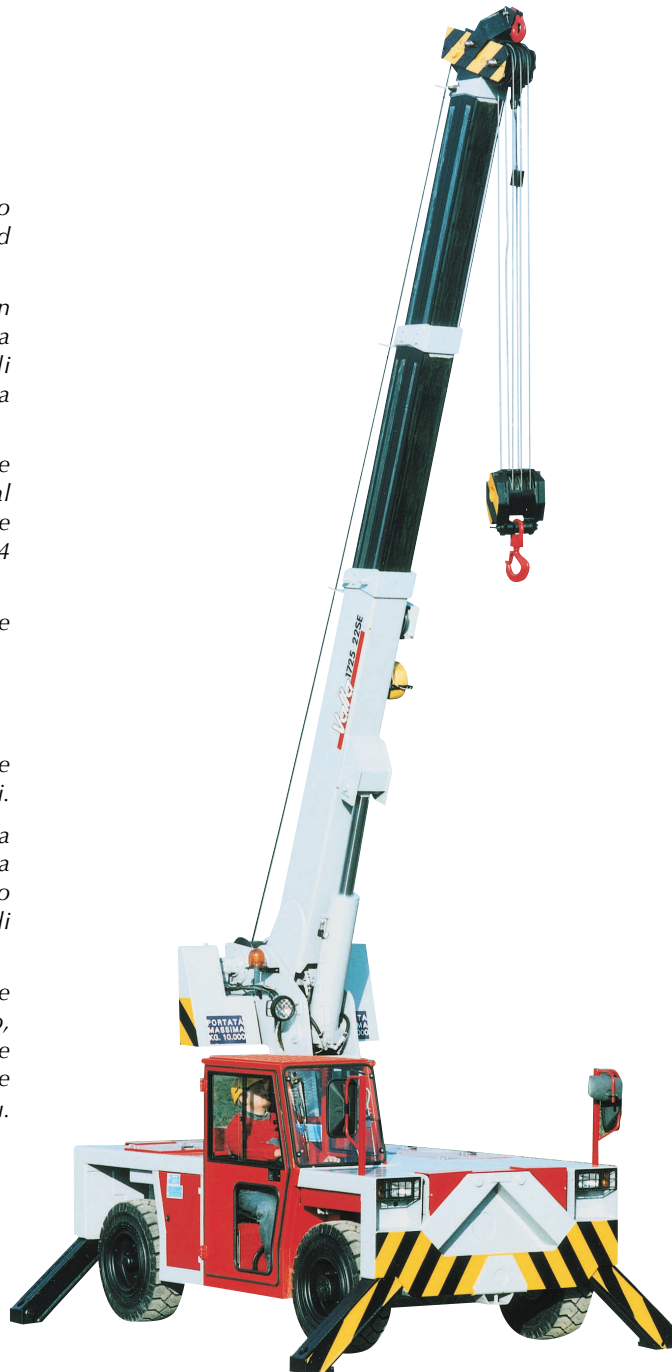
**RUOTE:** superelastiche 3.00 - 15".

**STERZATURA:** posteriore assistita da idroguida.

**FRENI:** idraulici a tamburo sulle ruote anteriori e posteriori.

**TELAIO:** in acciaio ad alta resistenza con contrappeso incorporato. Pianale di carico di serie.

**STABILIZZATORI:** anteriori e posteriori di tipo obliquo, indipendenti, con valvole di sicurezza e indicatore di livello a bordo della gru.



**BRACCIO:** a tre filamenti telescopici idraulici su pattini di scorrimento. Prolunga telescopica meccanica inserita nel braccio.

**ROTAZIONE:** idraulica su ralla girevole per 360° continui.

**ARGANO:** idraulico con dispositivi di sicurezza.

**PROTEZIONE OPERATORE:** in robusta struttura d'acciaio a 4 montanti con grata di acciaio a piena visibilità superiore.

**IMPIANTO IDRAULICO:** pompa ad ingranaggi, serbatoio olio idraulico, valvole di protezione e filtri

**PESO DELLA GRU:** Kg. 10.000.

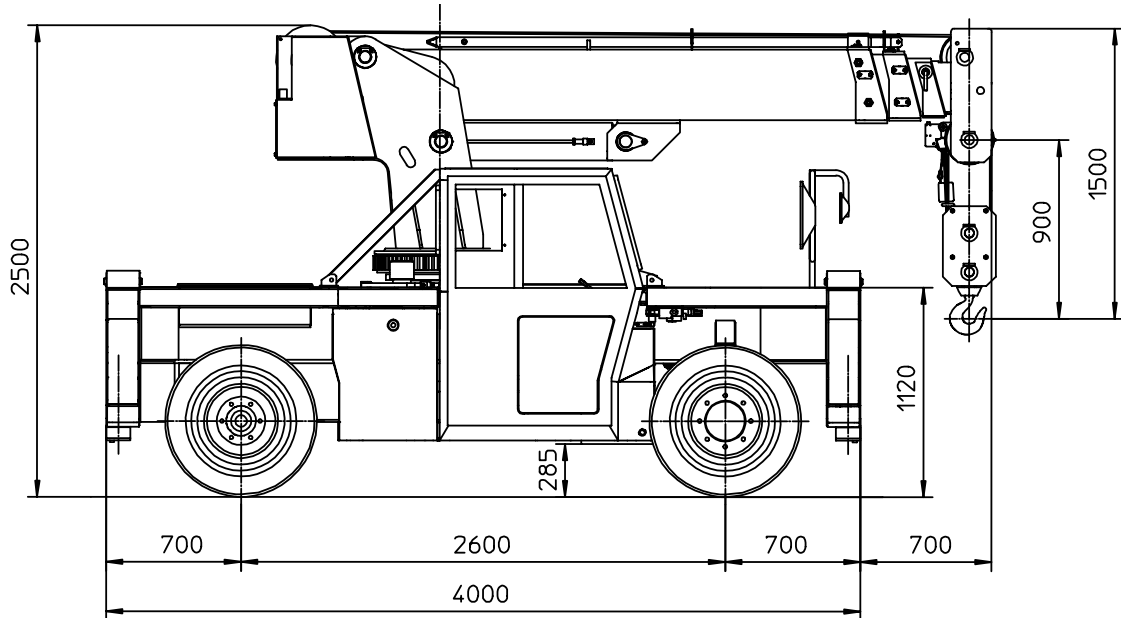
**ACCESSORI A RICHIESTA:** cabina, piattaforma elevabile per manutenzione aerea, comando a distanza, L.M.I. (dispositivo elettronico indicatore del momento e del carico), prolunghie meccaniche del braccio, Jib inclinabile da 0° a 45°.

## Valla S.p.A.

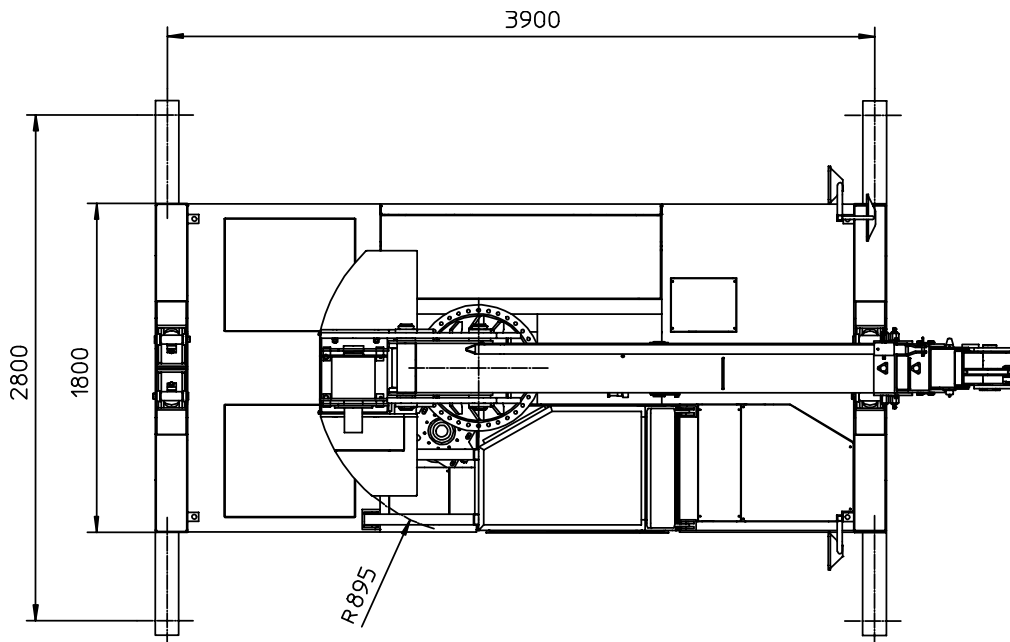
Via Piacenza, 45 - 29010 Calendasco - Piacenza - ITALIA  
Tel. 0039 0523 762025 - 762004 - Fax 0039 0523 760531  
Internet: www.valla.com - email: info@valla.com

La gru è conforme alle seguenti norme:

- I.S.P.E.S.L.
- DIN 15018(1,3) - 15019 (1) Classe H2 B3
- ANSI - 1994
- 98/37 CE
- 89/336 CE e successive modificazioni



### MODELLO VALLA 1725-22/SD



mm

**Valla** S.p.A.

Via Piacenza, 45 - 29010 Calendasco - Piacenza - ITALIA  
Tel. 0039 0523 762025 - 762004 - Fax 0039 0523 760531  
Internet: www.valla.com - email: info@valla.com



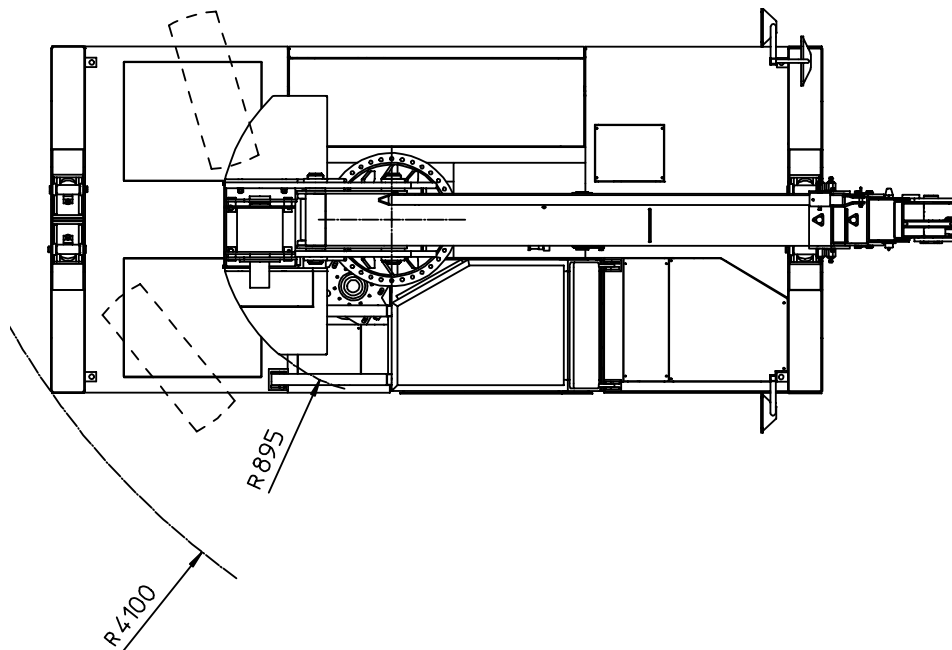


# Valla

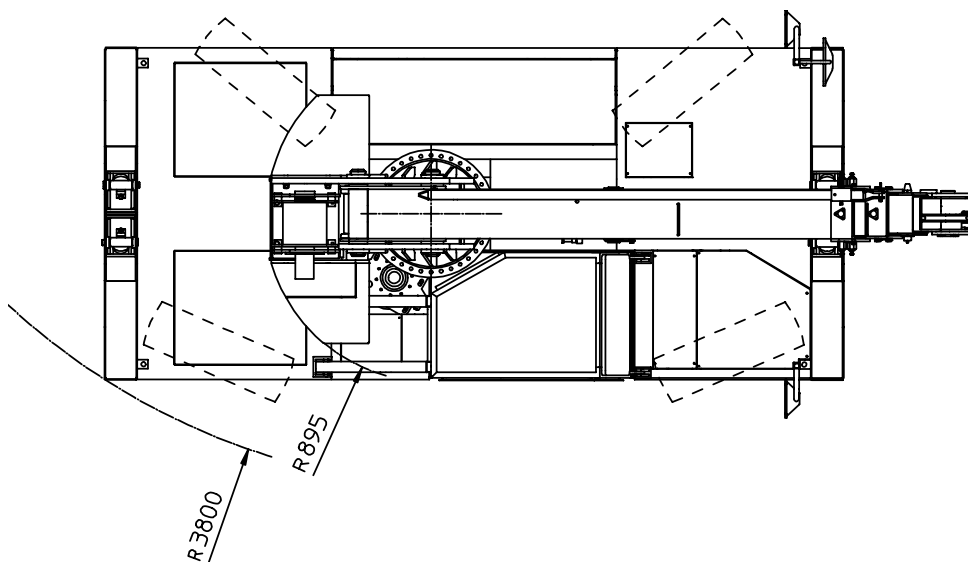


## GRU SEMOVENTE VALLA 1725-22/SD

### Sterzata a due ruote



### Sterzata a quattro ruote (OPTIONAL)



**Valla** S.p.A.

Via Piacenza, 45 - 29010 Calendasco - Piacenza - ITALIA  
Tel. 0039 0523 762025 - 762004 - Fax 0039 0523 760531  
Internet: [www.valla.com](http://www.valla.com) - email: [info@valla.com](mailto:info@valla.com)

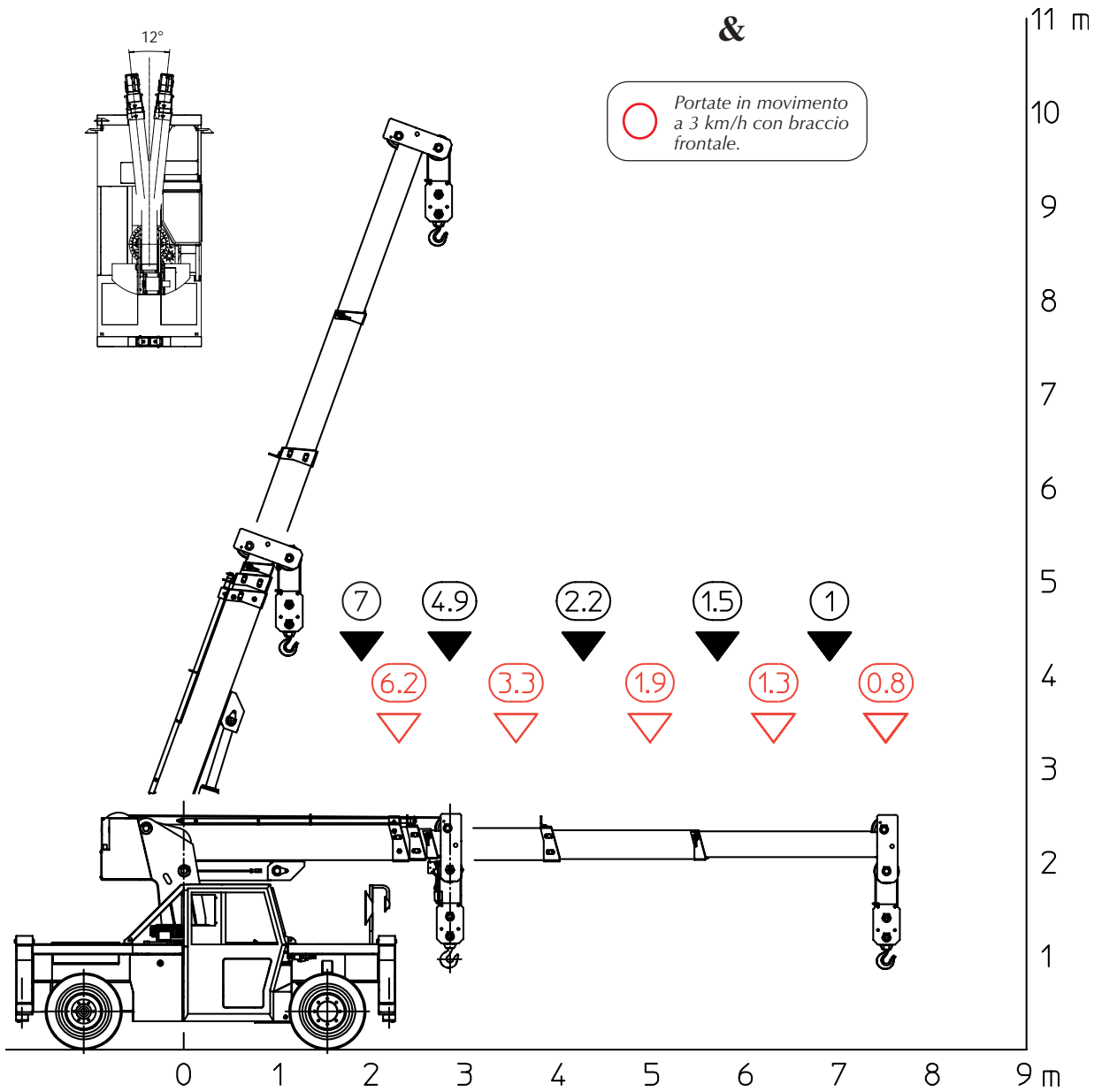
La gru è conforme alle seguenti norme:

- I.S.P.E.S.L.
- DIN 15018(1,3) - 15019 (1) Classe H2 B3
- ANSI - 1994
- 98/37 CE
- 89/336 CE e successive modificazioni

○ Portate statiche frontali su ruote con ang. max di 12°.

&

○ Portate in movimento a 3 km/h con braccio frontale.



### MODELLO VALLA 1725-22/SD

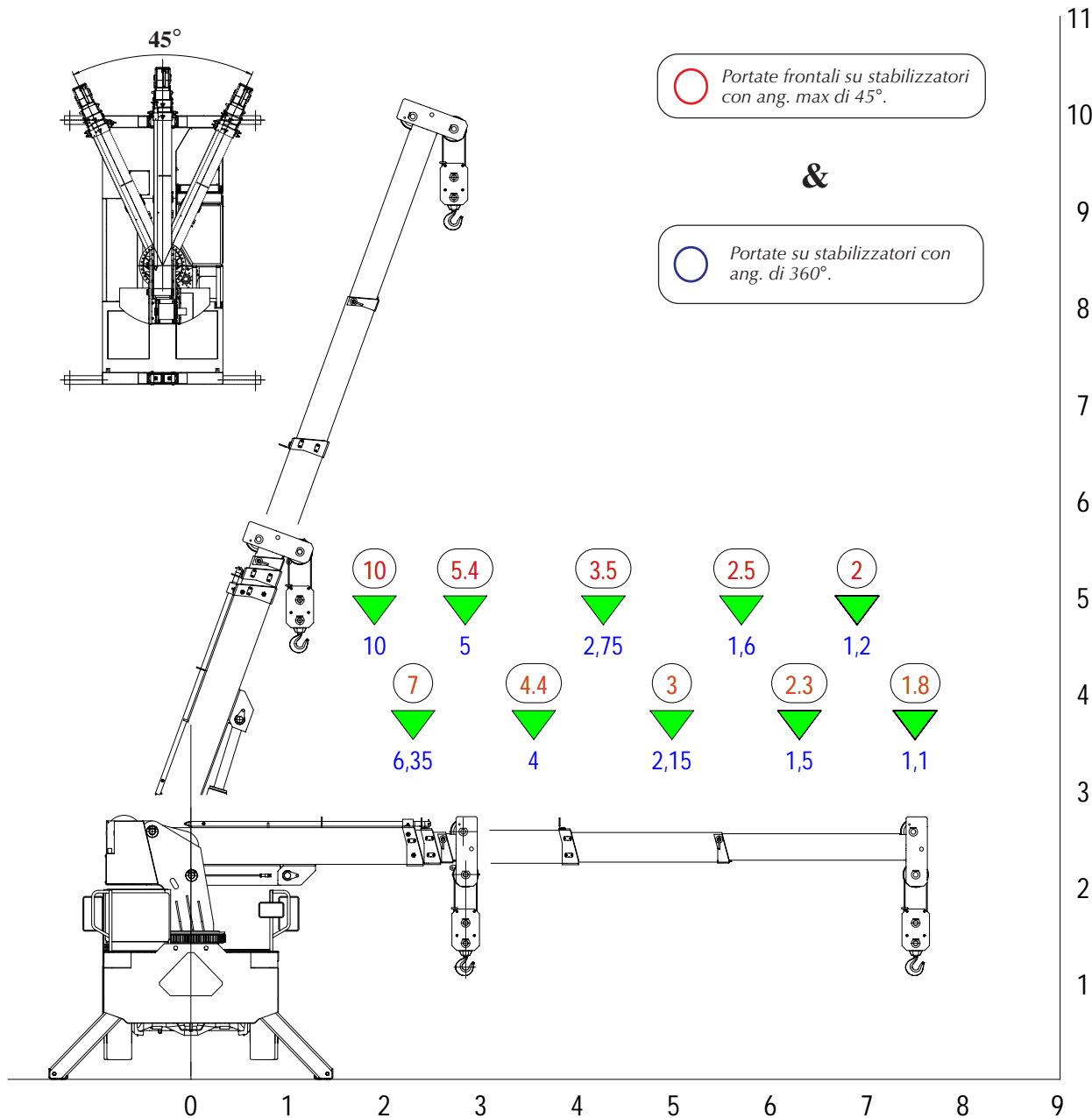
**Valla** S.p.A.

Via Piacenza, 45 - 29010 Calendasco - Piacenza - ITALIA  
 Tel. 0039 0523 762025 - 762004 - Fax 0039 0523 760531  
 Internet: www.valla.com - email: info@valla.com





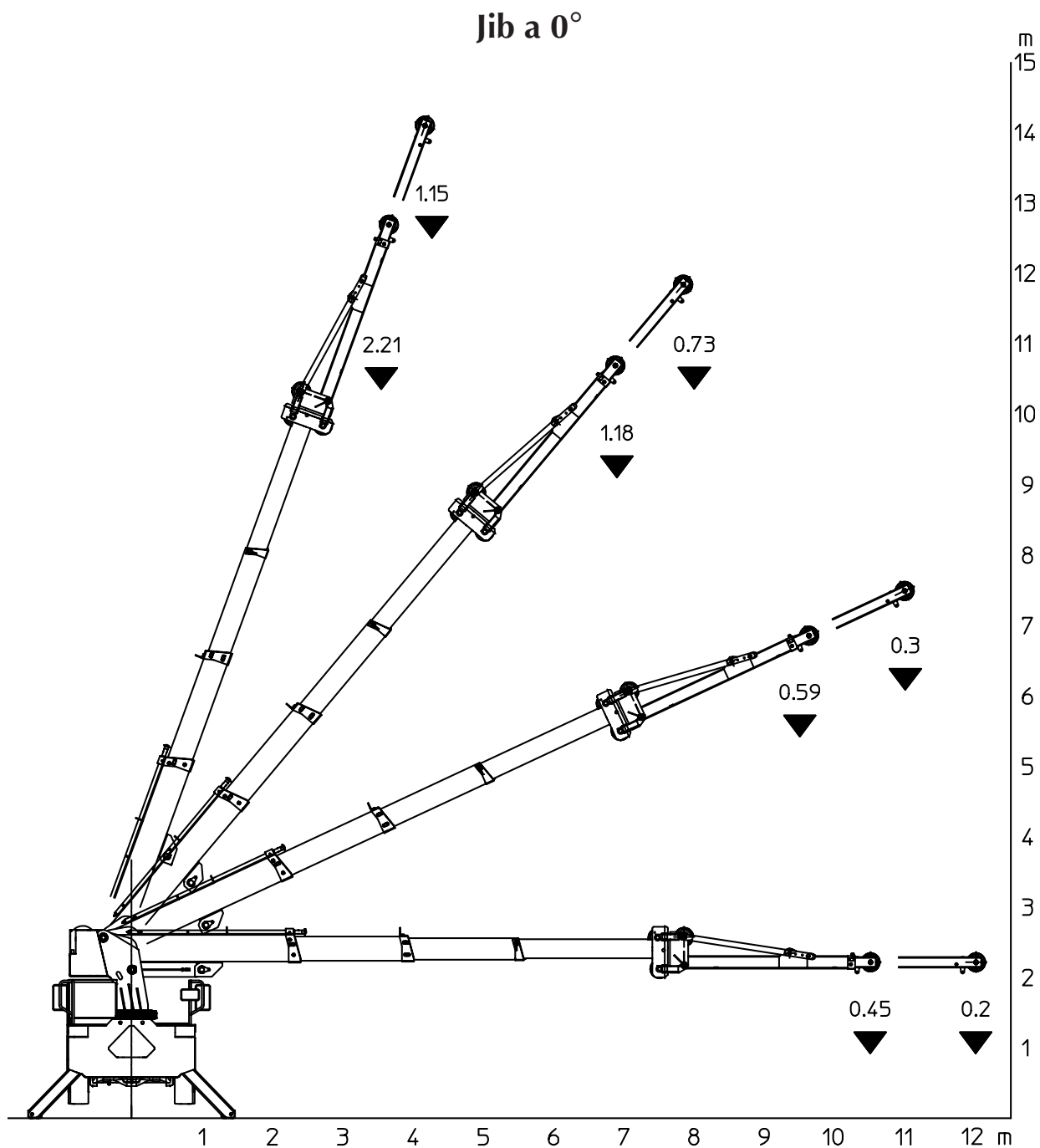
## GRU SEMOVENTE VALLA 1725-22/SD



**Valla** S.p.A.

Via Piacenza, 45 - 29010 Calendasco - Piacenza - ITALIA  
 Tel. 0039 0523 762025 - 762004 - Fax 0039 0523 760531  
 Internet: [www.valla.com](http://www.valla.com) - email: [info@valla.com](mailto:info@valla.com)

La gru è conforme alle seguenti norme:  
 - I.S.P.E.S.L.  
 - DIN 15018(1,3) - 15019 (1) Classe H2 B3  
 - ANSI - 1994  
 - 98/37 CE  
 - 89/336 CE e successive modificazioni



**Valla** S.p.A.

Via Piacenza, 45 - 29010 Caldasco - Piacenza - ITALIA  
 Tel. 0039 0523 762025 - 762004 - Fax 0039 0523 760531  
 Internet: [www.valla.com](http://www.valla.com) - email: [info@valla.com](mailto:info@valla.com)

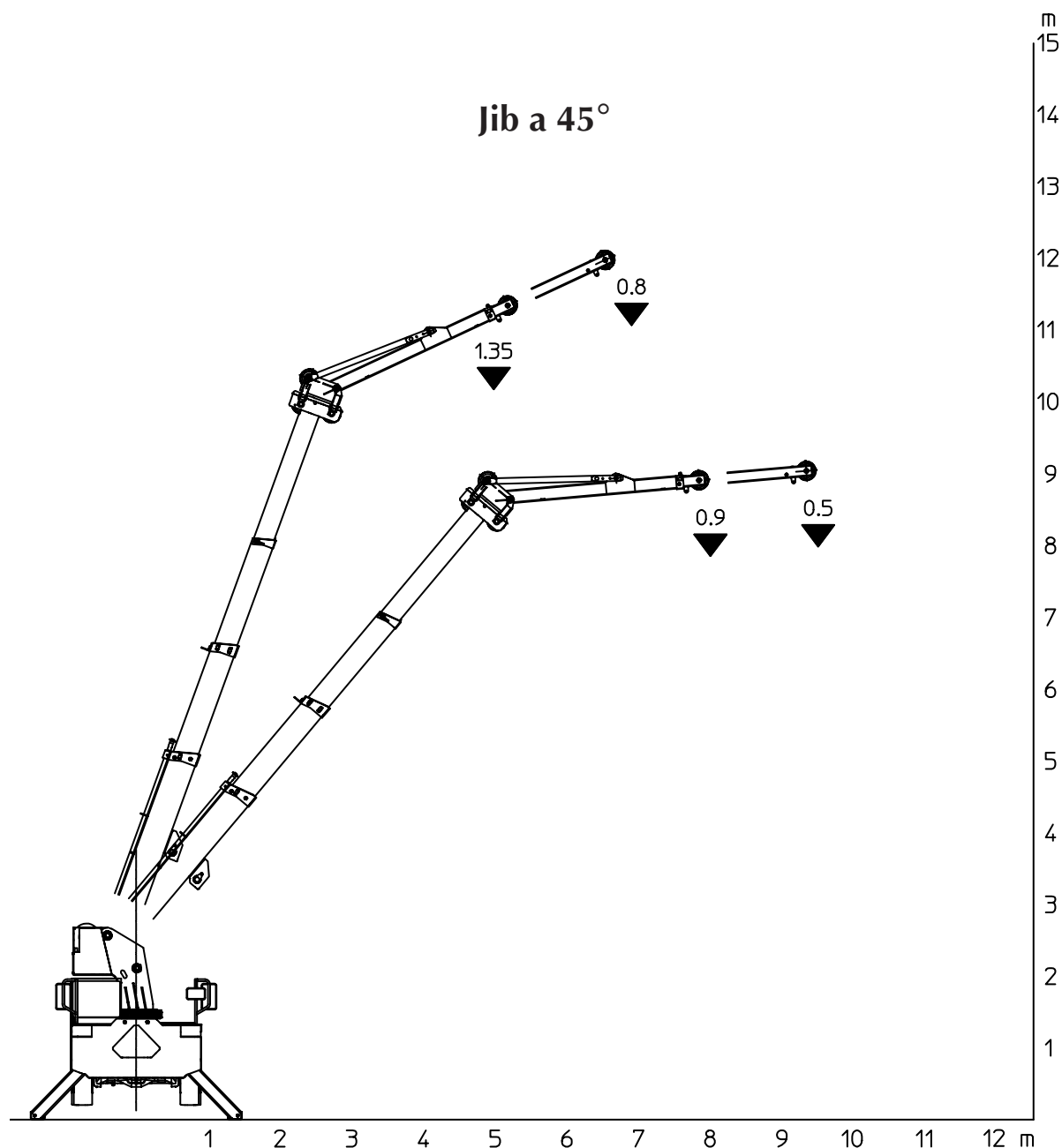




# Valla



## GRU SEMOVENTE VALLA 1725-22/SD



**Valla** S.p.A.

Via Piacenza, 45 - 29010 Calendasco - Piacenza - ITALIA  
Tel. 0039 0523 762025 - 762004 - Fax 0039 0523 760531  
Internet: [www.valla.com](http://www.valla.com) - email: [info@valla.com](mailto:info@valla.com)

## TABELLA DELLE PORTATE MOD. 1725-22/SD-SE

RAGGIO DI LAVORO (mt)	SU STABILIZZATORI				SU RUOTE			
	360° ARCO FRONTALE (arco max 45°)	CON JIB 360°				PORTATA STATICA FRONTALE (arco max 12°)	PORTATA STATICA 360°	PORTATA IN MOVIMENTO A 3 km/h (Braccio frontale)
0° chiuso		45° chiuso	0° esteso	45° esteso				
1.90	10.000	10.000			7.000	3.000	7.000	
2.30	6.350	7.000	2.390		6.200	2.200	6.200	
2.85	5.000	5.400	2.240	1.410	4.600	1.500	4.900	
3.55	4.000	4.400	2.210	1.320	3.300	700	3.300	
4.30	2.750	3.500	1.870	1.530	1.150	2.200	600	2.200
5.00	2.150	3.000	1.700	1.400	1.040	1.900	500	1.900
5.70	1.600	2.500	1.530	1.280	960	840	1.500	1.500
6.30	1.500	2.300	1.400	1.180	910	820	1.300	1.300
6,90	1.200	2.000	1.180	1.100	870	800	1.000	1.000
7.50	1.100	1.800	1.020	990	840	780	800	800
8.00			870	900	730	750		
8.50			770	830	650	710		
9.00			670		580	620		
9.50			590		520	500		
10.0			500		460	450		
10.5			450		390			
11.0					300			
11.5					250			
12.0					200			

- I valori di portata sopra indicati non eccedono mai l'80% dei carichi di ribaltamento su stabilizzatori ed il 75% dei carichi di ribaltamento su ruote.
- Le portate indicate al di sopra delle linee in grassetto sono basate unicamente sulla resistenza strutturale della macchina.
- Le portate e le prestazioni indicate devono intendersi valide per operazioni su terreni solidi ed orizzontali.
- Per le prestazioni in movimento, il braccio deve essere centrato in posizione frontale, usato alla minima estensione possibile, al minimo sbraccio possibile, con l'angolo di inclinazione più favorevole e con il carico in posizione bassa. Senza carico il superamento di eventuali pendenze (max 10%) deve essere limitato a percorrenze ed a tempi minimi.
- Nell'uso con stabilizzatori, gli stessi devono essere completamente estratti.
- Le zone di lavoro non chiaramente visibili devono essere servite solo con l'ausilio di un secondo operatore con incarico di segnalatore.