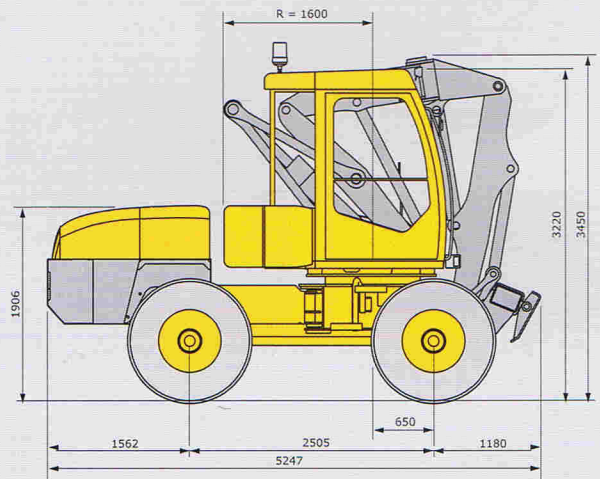


Mecalac

MEHRZWECKFAHRZEUGE AUF RÄDERN **14MBX**



> Unsere Erfahrung für Ihre Baustelle



GEWICHTE

- Einsatzgewicht ohne Anbaugerät 12800 kg
- Einsatzgewicht mit Ladeschaufel 13320 kg

MOTOR

- Turbomotor mit Ladeluftkühlung
- Typ CUMMINS - 4BTA 3.9C-17
- Dieselmotor 4-Zyl. Reihenmotor
- Leistung 82 kW (111 PS) bei 2200 min⁻¹
- Hubraum 3920 cm³
- Kühlung Wasser
- Luftfilter Trocken, Filtereinsatz
- Dieselverbrauch 7 bis 11 l/h
- Außengeräusch 104 dB(A)

ELEKTRISCHE ANLAGE

- Spannung 24 V
- Batterien 2 x 100 Ah/500 A
- Lichtmaschine 24 V /40 A
- Anlasser 24 V / 2,8 kW

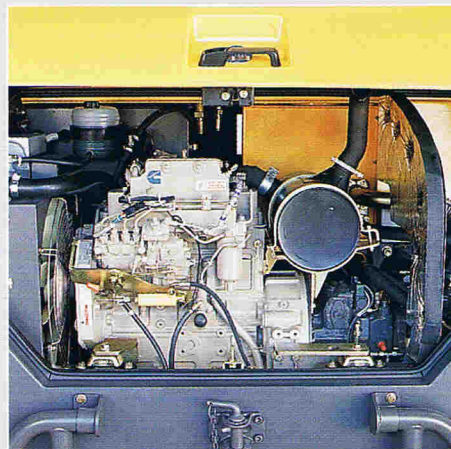
RAHMEN

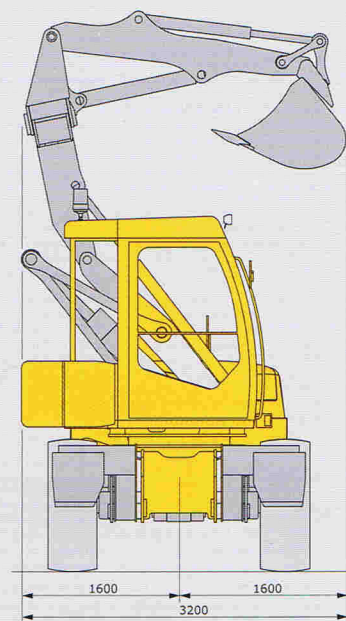
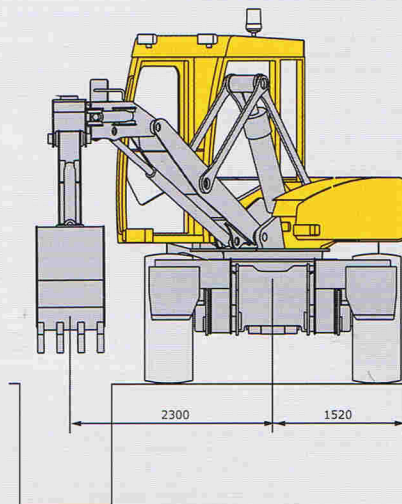
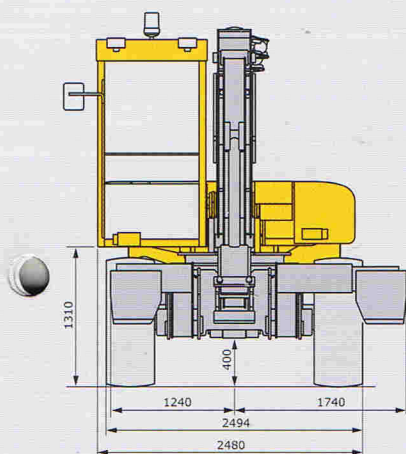
- knickgelenkt
- Wenderadius Innen 3,0 m
- Außen 5,5 m
- Vorderwagen mit 2 unabhängigen teleskopierbaren Abstützpratzen*

Tankinhalte

- Hydrauliköl 110 l
- Kraftstoff (Diesel) 210 l

* Option





OBERWAGEN

- Drehung um 360°
- Drehkranz mit Innenverzahnung
- Antrieb über Hydraulikmotor mit Negativbremse
- Drehgeschwindigkeit 8 min⁻¹
- Hydraulikmotor 1250 cm³ bei max. 250 bar
- Zahnrad-Konstantpumpe . 80 l/min (34 cm³)
- Progressives Beschleunigen und Abbremsen des Oberwagens mittels patentiertem Cross-Over-Ventil.

LENKUNG

- hydraulische ORBITROL-Lenkung, Prioritätsventil, angesteuert von "Load Sensing" Signal.
- Rückschlagventile 240 bar

CABINE

- ROPS und FOPS zugelassen
- Einteilig, auf Schwingungsdämpfern gelagert, die Frontscheibe läßt sich unter das Kabinendach schieben, seitliches Schiebefenster, aufstellbare Heckscheibe
- Bedienhebel in den Konsolen zu beiden Seiten des Sitzes angeordnet
- Längs- und höhenverstellbarer, gedämpfter Schwingsitz mit Sicherheitsgurt
- Elektronisches Überwachungstableau, auf dem alle Sicherheits- und Überwachungsfunktionen zusammengefaßt sind, optische und akustische Anzeige.
- Wasserheizung, starke Gebläseleistung 320 m³/h, hohe Enteisungs und Antibeschlagsleistung.
- Sichtbarkeit und leichter Zugang zu den Sicherungen und den elektrischen Bauteilen.
- Patentiertes Steuerungssystem (Option) mit 4 Betriebsarten:
 - **MECALAC 1+2** für den Staplereinsatz und präzises Arbeiten
 - **BAGGER** für Grab-, Erd- und Planierarbeiten
 - **LADER** für Lade- und Planierarbeiten
- Einstellbare Lenksäule (Option)
- Kabinengeräusch 72 dB(A)
- Klimatisierung als Option.

ANTRIEB

- Hydrostatisch im geschlossenen Kreislauf, mit "automotiver" Regelung
- Elektrisch geschalteter Fahrtrichtungsschalter am Lenkrad, Schaltung ohne Anhalten.
- Stufenlos verstellbare Hydraulikpumpe und -motor zur Anpassung des Antriebs über den gesamten Geschwindigkeitsbereich.
- 2-Gang Schaltgetriebe (Baustelle und Straße) für beide Fahrtrichtungen.
- Jede Getriebestufe in zwei Fahrstufen untersetzt: langsam und schnell.
- Baustelle: langsam: 0 bis 5 km/h
..... schnell: 0 bis 13 km/h
- Straße: langsam: 0 bis 12 km/h
..... schnell: 0 bis 30 km/h

max. Zugkraft	7500 daN
max. Druck	430 bar
Pumpenfördermenge	156 l/min
Fahrmotor	107 cm ³

- "Inch"-Bremspedal zum feinfühligem Fahren und Abbremsen der Maschine bis zum Stillstand ohne Veränderung der Motordrehzahl

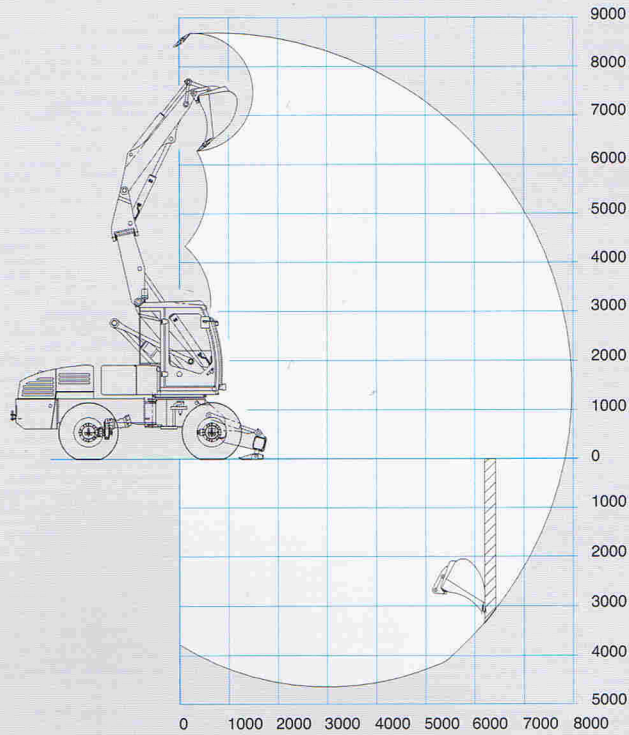
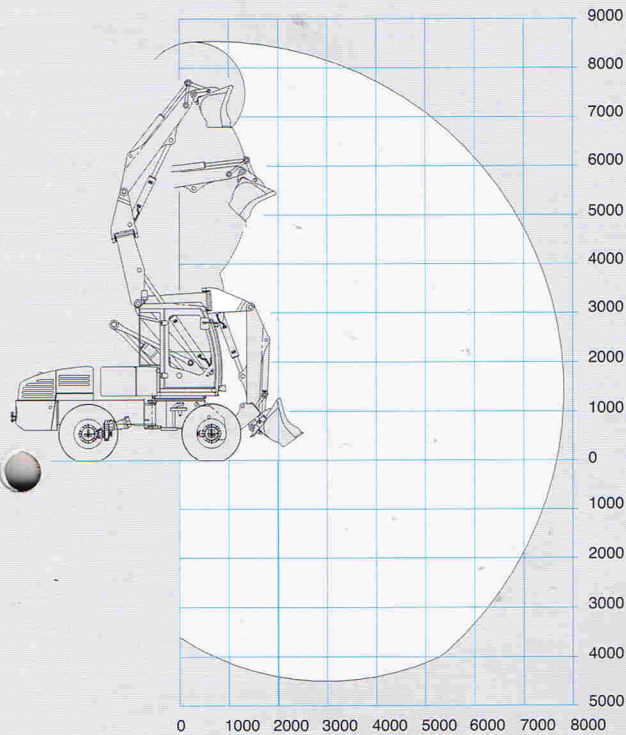
Achsen und Räder

- Allradantrieb, 4 gleichgroße Räder
- Reifen (Standard): Mecalac 18 x 22.5.
- Reifen (Option): Michelin 18 x 22.5.
- Starrachse vorne
- Pendelachse hinten (+/- 8°).
- Pendelverriegelung mit 2 Hydraulikzylindern.
- Einstufiges Verteilergetriebe auf der Hinterachse mit Antriebswelle auf die Vorderachse. Selbstsperrdifferential in beiden Achsen.

Bremsen

- Betriebsbremse: Hydrostatische Bremse und Reibungsbremse (im Ölbad laufende Lamellenbremse auf beiden Achsen).
- Feststell- und Notbremse: Federspeicherbremse auf der Vorderachse die bei Druckmangel schließt).





HYDRAULIKANLAGE

• Verstell-Kolbenpumpe mit Leistungsregler

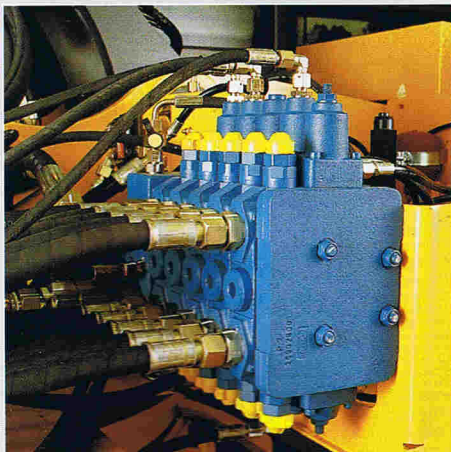
- max. Druck 310 bar
- max. Fördermenge 209 l/min (95 cm³/min-1)

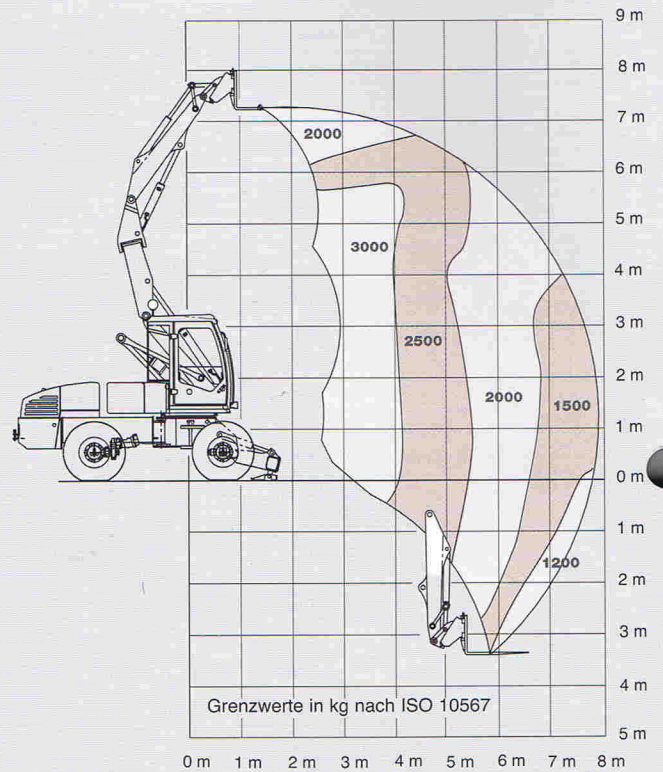
• Steuerblock, Typ SX18:

- Proportionales "Load Sensing" mit separater Druckwaage für jeder Ausrüstungszylinder (Zusatzgerät als Option)
- Proportionalität der Funktionen unabhängig vom Druck des einzelnen Elements
- Anti-kavitationsventil auf jedem Element
- Hydraulisch vorgesteuerte Bedienelemente mit Druckspeicher zur Versorgung bei Druckausfall

• Zusatzfunktionen durch Magnetventile gesteuert

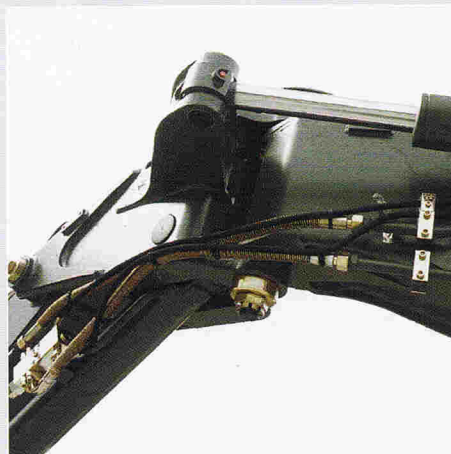
- getrennte Abstützbedienung rechts/links
- hydraulische Entriegelung der Schnellwechseleinrichtung
- Sicherung bei hochgeklappter Armlehne.
- Verriegelung der Ausrüstungshydraulik bei Straßenfahrt.

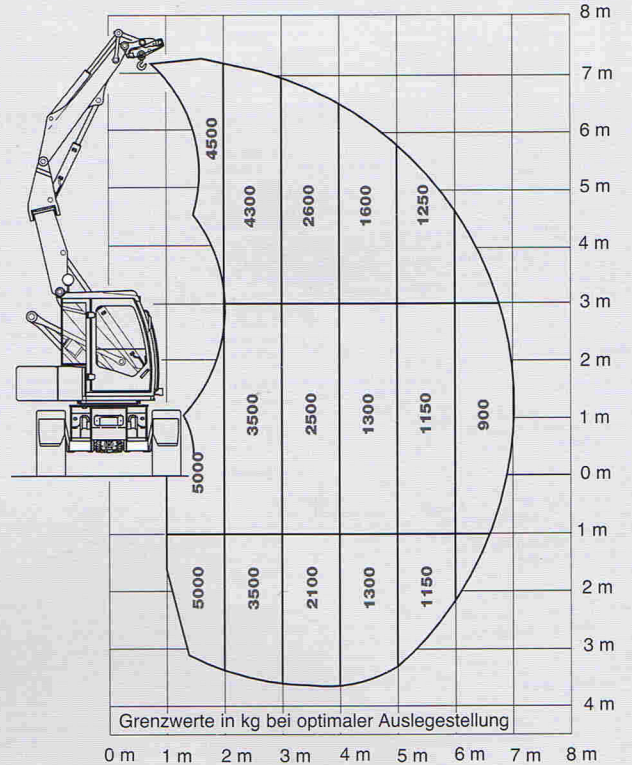
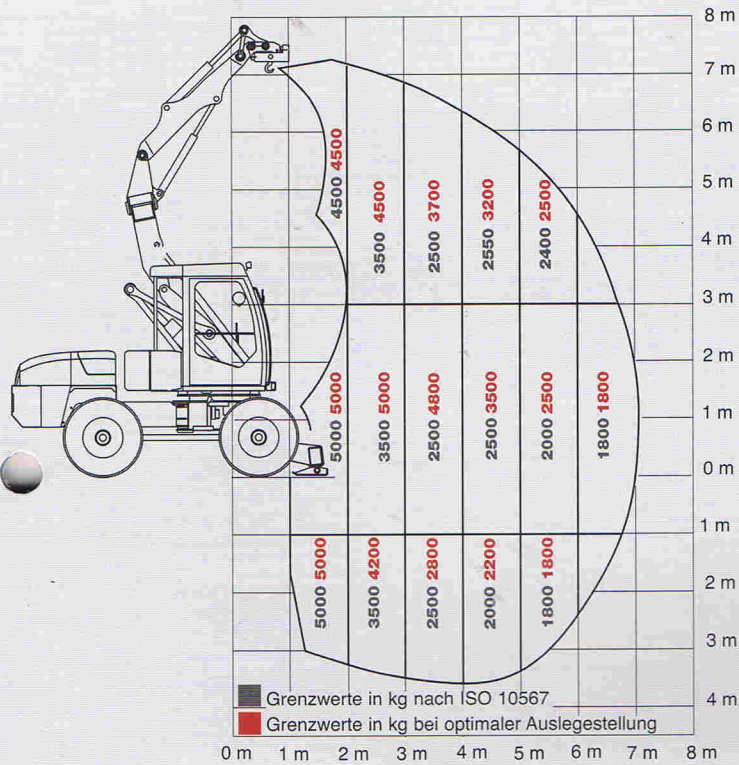




AUSLEGER

- Besteht aus 3 Teilen: Ausleger, Verstellausleger, Löffelstil
- Patentiertes Hebelsystem und Hydraulikzylinder ermöglichen einen Schwenkwinkel des Auslegers bis zu 142°
- Seitenversatz nach links und rechts über Hydraulikzylinder
- Abgedichtete Lagerstellen, Zuführung des Schmierstoffes über die Buchsen
- Auslegerzylinder mit Endlagendämpfung
- Schnellwechselsystem "Klick-Klack"
- Aufnahme mit automatischer mechanischer Verriegelung
- Hydraulisch gesteuerte Entriegelung





Eigenschaften des Auslegers

Hub- und staplerbetrieb

- Zum Heben und Fördern muß der Mecalac mit 3 bzw. 4 Sicherheitsventilen ausgestattet werden.

„Bagger“-Betrieb

- max. Reißkraft 4600 daN
- max. Losbrechkraft
- Standardlöffel 7100 daN

„Lader“-Betrieb

- max. Losbrechkraft 5120 daN

