

# 1420K-RC



- power to lift



GRUPO DE CARGA HC1/HD4/B3		1420-K1	1420-K2	1420-K3	1420-K4	1420-K5	1420-K6
Tipo							K-RC
<b>DATOS TÉCNICOS</b>							
Momento de carga	tm	13,5	13,0	12,6	12,2	11,8	11,5
Alcance hidráulico	m	6,2	8,3	10,4	12,7	14,9	17,2
Momento de giro	kgm			1794			
Ángulo de giro	°			400			
Presión de trabajo	bar			330			
Peso sin estabilizadores	kg	1360	1500	1640	1775	1895	1990
Peso de los estabilizadores estándar	kg			200			
Caudal de la bomba	l/min			45-70			
Capacidad del tanque, sep.	l			90			
Potencia absorbida	kW			25-38			
<b>GEOMETRÍA</b>							
Altura sobre el chasis	mm			2245			
Anchura grúa plegada	mm			2500			
Longitud sin válvulas extra	mm			825			
Longitud con 2 válvulas extra en enrollatubos interiores	m			825			
Sistema de biela doble Power Plus				Estándar			
Inclinación superior a la horizontal en la grúa	°			15			
Altura de gancho a 1 m de la columna	m	2,8	2,7	2,6	2,5	2,4	2,4
<b>MANEJO</b>							
Control remoto por radio				Estándar			
Manejo manual de las funciones de los estabilizadores				Estándar			
Botonera con InfoCenter de HMF				Opción			
Botonera con palancas en línea (L) o mando en cruz (J)				L/J			
Mando elevado con soporte para la botonera				Opción			
Asiento elevado en la columna con sujetador para la botonera				Opción			
<b>MANEJO</b>							
Sistema de seguridad RCL 5300				Estándar			
Distribuidor del tipo (RC) para el manejo de la grúa				Estándar			
Distribuidor del tipo (-h) para el manejo de las patas estabilizadoras y las vigas extensibles				Estándar			
Sistema de adaptación de velocidad HDL				Estándar			
<b>OPCIONES: EQUIPO HIDRÁULICO</b>							
Refrigerador de aceite				Opción			
Filtro de alta presión				Opción			
Viga extensible hidráulicamente				Opción			
Conexión múltiple para válvulas extra en cadenas portatiguillos				Opción			
Sistema de válvulas extra con cadenas y latiguillos				Opción			
Válvulas extra en enrollatubos en las extensiones				Opción			
2 ó 4 funciones disponibles para viga extensible adicional				Opción			
Cabrestante hidráulico de 1500 kg en la grúa				Opción			
Tanque hidráulico de 90 l montado en la grúa				Opción			
<b>OTROS TIPOS DE EQUIPO</b>							
Número de prolongas manuales		-	3	3	3	2	1
Bomba de caudal constante o variable				Opción			
Proyector en la grúa				Opción			
Pata estabilizadora abatible manualmente del tipo R, 30°/60°, 0,8-1,3 m				Opción			
Pata estabilizadora abatible manualmente con muelle de gas				Opción			
Aceite biodegradable				Opción			
Placa de apoyo aumentada con 100 mm ó 200 mm				Opción			



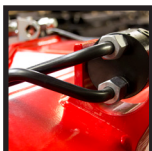
### InfoCenter HMF

El InfoCenter de HMF continuamente informa al operario sobre el estado y la carga actual de la grúa.



### El sistema de bielas doble Power Plus

El sistema de bielas doble Power Plus de HMF eleva excelentemente en largo alcance, en la altura y cargas pesadas.



### Sistema de regeneración

Una válvula hidráulica en los brazos telescópicos aumenta la velocidad del sistema de extensiones.



### Cabrestante

El cabrestante hidráulico es muy eficaz al elevar en la altura - aún sobre el Fly-Jib.



Control remoto por radio HMF del tipo RC

(Remote Control)

El control remoto por radio de HMF ofrece todas las ventajas y posibilidades para el control remoto de las funciones de grúa y de las funciones de seguridad importantes. El operario puede moverse libremente en toda el área de trabajo, así que puede realizar las elevaciones de manera óptima y segura.

El modelo de grúa está equipado con el sistema HDL que automáticamente adapta la velocidad de la grúa a la situación de trabajo cuando está sometida a una carga intensiva.



EVS - sistema de control de estabilidad activo

El sistema de control de estabilidad EVS de HMF (solicitado de patente) considera continuamente la carga actual del vehículo, de modo que la grúa y el camión están en equilibrio perfecto. El sistema EVS registra e incluye el peso de la carga en el peso propio del camión, lo que significa que se obtiene un área de trabajo más grande con carga en la carrocería.



Color y brillo - año tras año

En HMF no transigimos con el tratamiento superficial. Esto lo conseguimos con el tratamiento preliminar ZetaCoat de HMF, seguido por la pintura en polvo EQC que asegura la resistencia contra la corrosión. Garantizamos la más alta calidad de la superficie que se puede imaginar y no se descolora ni se daña.



Mandos elevados con control remoto por radio

Con los mandos elevados y control remoto por radio el operario tiene una vista excelente de los movimientos de la grúa. La botonera se encuentra en un soporte en los mandos elevados. Los sistemas de seguridad HSL y HSL-E imposibilitan que la grúa colisione con el operario cuando está en los mandos elevados.

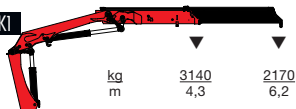


- power to lift

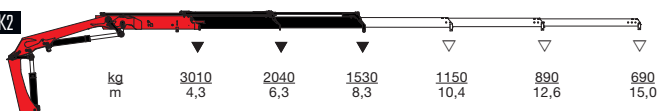


### HMF 1420K-RC

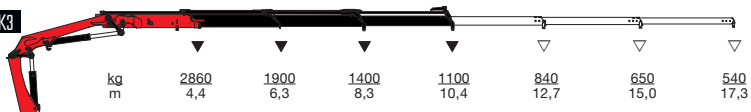
#### HMF 1420-K1



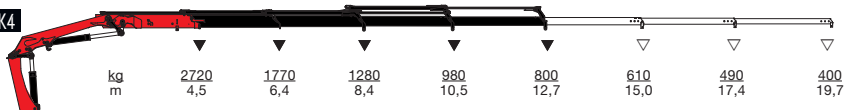
#### HMF 1420-K2



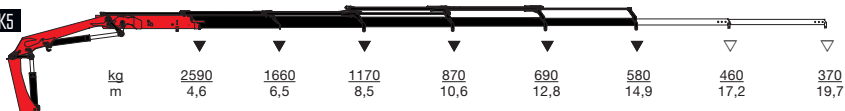
#### HMF 1420-K3



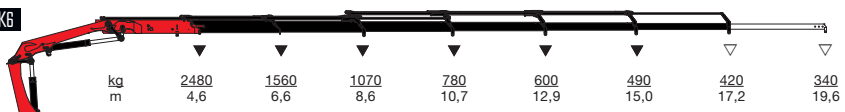
#### HMF 1420-K4



#### HMF 1420-K5



#### HMF 1420-K6



▼ Capacidad de elevación sin prolongas manuales  
 ▽ Capacidad de elevación con prolongas manuales



- power to lift  
**HMF Group A/S**

Oddervej 200 · DK-8270 Højbjerg  
 Tel.: +45 8627 0800 · Fax: +45 8627 0744 · info@hmf.dk

[www.hmf.dk](http://www.hmf.dk)

Z008862-01

Nos reservamos el derecho de introducir modificaciones.