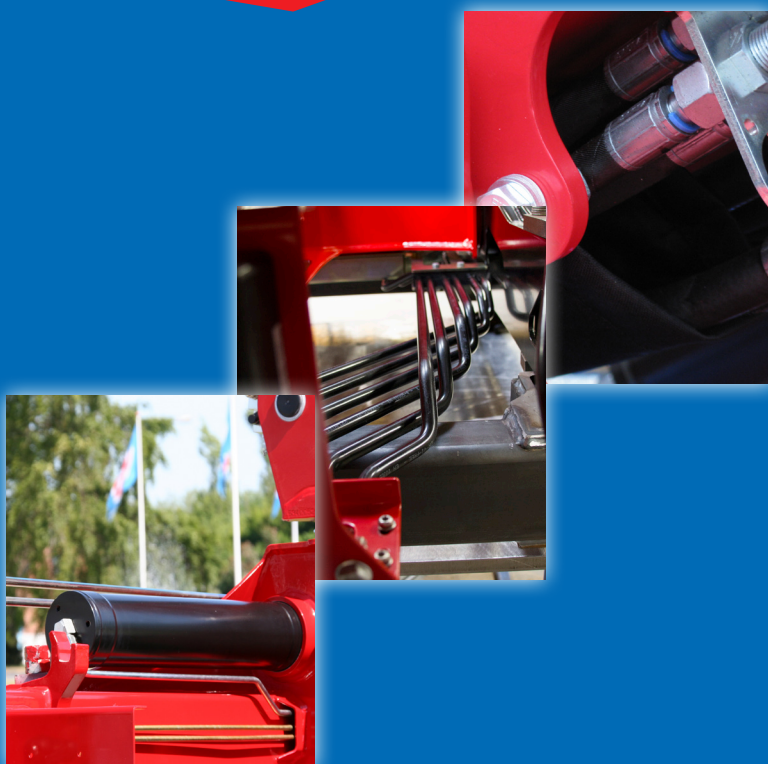


1330-KS



- power to lift





BEANSPRUCHUNGSGRUPPE HC1/HD5/B3	1330-KS1	1330-KS2	1330-KS3	
Typ		KX+		
TECHNISCHE DATEN				
Lastmoment	mt	12,5	12,2	11,9
Hydraulische Reichweite	m	5,3	7,5	9,8
Schwenkmoment	kgm	1325		
Schwenkbereich	°	420		
Arbeitsdruck	bar	345		
Gewicht ohne Stützbeine	kg	1100	1225	1335
Gewicht, Standardstützbeine	kg	170		
Pumpenleistung	l/min	70-100		
Ölmenge im separaten Tank	l	74		
Kraftbedarf	kW	40-58		
GEOMETRIE				
Höhe über Montagefläche	mm	2135		
Breite, Transportstellung	mm	2500		
Einbaumaß ohne Zusatzventile	mm	747		
Hakenhöhe 1,5 m neben Säule	m	747		
Power Plus Kniehebel		Basis		
Überknick am Kran	°	15		
Hakenhöhe 1 m neben Säule	m	3,30	3,18	3,07
BEDIENUNG				
Funkfernbedienung des Krans		Basis		
Manuelle Bedienung der Stützbeinfunktionen		Basis		
Senderpult mit HMF InfoCenter		Option		
Senderpult mit linearen Steuerhebeln (L) oder Kreuzsteuerhebel (J)		L / J		
Hochstand mit Halter für Senderpult		Option		
Hochsitz an der Säule mit Halter für Senderpult		Option		
STEUERUNG				
RCL 5300 Sicherheitssystem		Basis		
Proportionalsteuerventil vom Typ (-d) für Funkfernsteuerung		Basis		
Beidseitige Bedienung der Stützbeinfunktionen (Kran)		Basis		
Elektr. Temporegler HDL-d		Basis		
OPTIONEN: HYDRAULISCHE AUSRÜSTUNG				
Ölkühler		Option		
Konstant- oder Verstellpumpe		Option		
Hydraulisch ausfahrbarer Auszugskasten		Option		
Multikupplung für Zusatzventile in Schlauchwannen		Option		
Hydraulische Seilwinde 1500 kg am Kran		Option		
2-strängige Aufhängung		Option		
Funkfernbediente Stützbeinfunktionen		Option		
Zusatzventile in Schlauchwannen		Option		
Zusatzventile in innen liegenden Schlauchrollen in den Auslegern		Option		
3. Zusatzventil mit Elektro-Umschalter		Option		
74 l Hydrauliktank am Kran		Option		
ZUBEHÖR				
Anzahl manuelle Verlängerungen		1	1	
Arbeitsbeleuchtung am Kran		Option		
2 oder 4 freie Funktionen für Zusatzabstützung		Option		
Ester-Öl		Option		
Manuell schwenkbares Stützbein mit Gasfeder		Option		



HMF RCL 5300

Das Sicherheitssystem überwacht alle Sicherheitsfunktionen und zeigt die aktuelle Belastung des Krans an.



Kurzes Einbaumaß

Ein kurzes Einbaumaß bietet mehr Platz für die Pritsche und damit auch eine bessere Wirtschaftlichkeit.



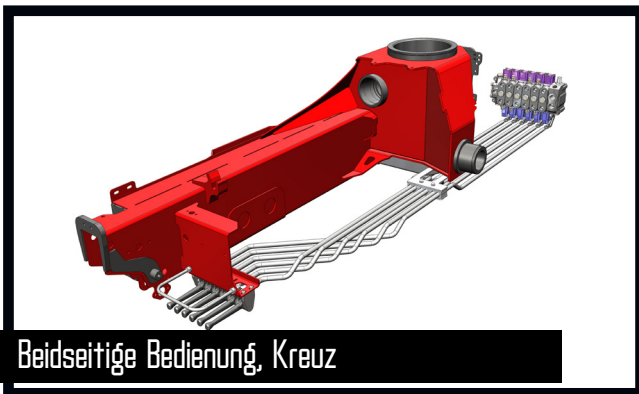
Power Plus Kniehebel

HMF Power Plus Kniehebel hebt hervorragend bei langer Reichweite und arbeitet besonders schnell bei Be- und Entladung mit Greifer.



Zusatzventile, Schlauchwannen

1 oder 2 Zusatzventile werden in robusten Schlauchwannen entlang dem Armsystem geführt.



Beidseitige Bedienung, Kreuz

Die Bedienreihenfolge auf manuell vom Boden bedienten Kranen lässt sich durch gekreuzte Steuerhebel zur gegenüberliegenden Seite des Krans überführen. Die gekreuzten Steuerhebel ermöglichen eine identische Bedienreihenfolge auf beiden Seiten des Krans. Die Reihenfolge ist von links wie folgt: Schwenk, Hub, Knick und Ausleger. Die Gestänge sind aus besonders kräftigen Stahlrohren für eine präzise und effektive Steuerung der Bewegungen gefertigt.



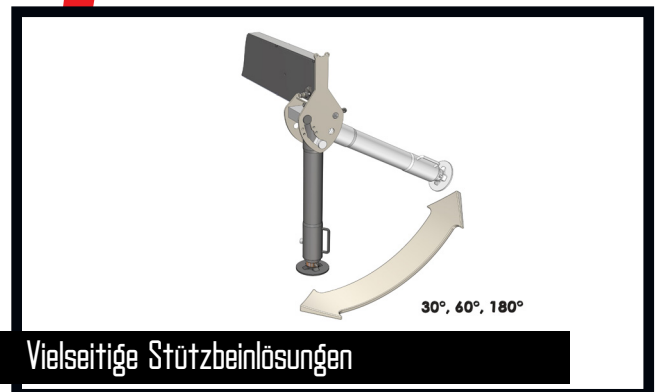
KS-Armsystem

Das KS-Armsystem ist mit einem kürzeren Knickarm ausgestattet als ein Standard Knickarmsystem. Mit einem ausgefahrenen KS-Armsystem lässt sich der Kran in eine 4 Meter lange Pritsche ablegen, ohne dass der Zweischalengreifer abmontiert werden muss. Die Hubhöhe neben der Säule ist über 3 m. Dies ermöglicht Hübe von hohen Lasten neben der Säule. Das Armsystem ist mit 1, 2 oder 3 hydraulischen Ausschüben erhältlich.



Hochstand

Mit einem Hochstand hat der Kranbediener einen hervorragenden Überblick über die Kranbewegungen. Besonders bei der Be- und Entladung von der Pritsche mit z.B. einem Zweischalengreifer oder Palettengabel hat der Kranbediener den vollen Überblick über die Pritsche und den Arbeitsbereich. Die HSL- und HSL-E Systeme verhindern, dass der Kran den Kranbediener am Hochstand trifft und schützen somit den Kranbediener.



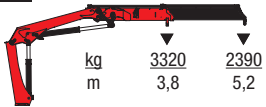
Vielseitige Stützbeinlösungen

Die Kranstützbeine bieten Standsicherheit, aber gleichzeitig müssen sie auch bedienerfreundlich sein und nur wenig Platz aufnehmen. Deshalb bietet HMF folgende wahlfreie Lösungen: Feste Stützbeine, 180° manuell schwenkbare Stützbeine mit Gasfeder oder 180° hydraulisch schwenkbare Stützbeine. Sie können frei zwischen einem hydraulisch ausfahrbaren und einem manuell ausziehbaren Auszugskasten wählen, auch wenn der Kran mit einem fortgeschrittenen EVS Standsicherheitsüberwachungssystem ausgerüstet ist.

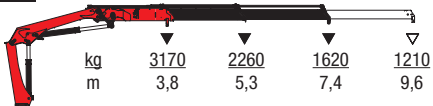


- power to lift

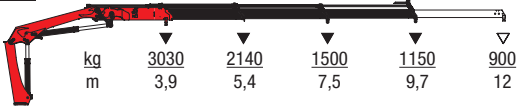
1330-KS1



1330-KS2



1330-KS3



▼ Hubkapazität ohne manuelle Verlängerungen
 ▽ Hubkapazität mit manuellen Verlängerungen



- power to lift
HMF Group A/S

Oddervej 200 · DK-8270 Højbjerg
 Tel.: +45 8627 0800 · Fax: +45 8627 0744 · info@hmf.dk

www.hmf.dk

Z008798-02

Änderungen vorbehalten