

NOTES

Notes - Note - Apunte

ATLAS



sicher

safe, sécurité, seguro

flexibel

flexible, flexible, flexible

innovativ

innovative, innovante, innovadora

effizient

efficient, efficace, eficiente

kraftvoll

powerful, puissant, poderosa

Atlas Maschinen GmbH

erreichbar

available, joignable, alcanzada



Atlasstrasse 6
D-27777 Ganderkesee
Tel.: +49 (42 22) 954-0
Fax: +49 (42 22) 954-220
E-mail: info@atlasgmbh.com
www.atlasgmbh.com

www.atlasgmbh.com

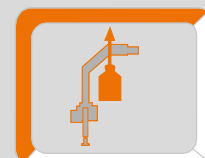
YOUR CONTACT INFORMATION

ATLAS

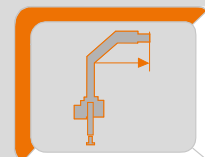
Krane / Cranes / Grues / Grúas



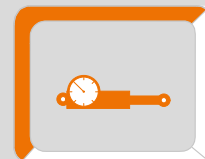
Grab Loader 130.2 VGL



max : 2040 Kg



max : 8,40 m



max : 250 bar

AVAILABLE & COST EFFECTIVE

ATLAS

WIRTSCHAFTLICH, FLEXIBEL, STARK

Economical, flexible, strong - Économique, flexible, forte - Economica, flexible, fuerte

LASTDIAGRAMM

Load Diagram - Courbes de charges - Curvas de cargas - Diagramma di portata

ABMESSUNGEN

Dimensions - Dimensions - Dimensiones

AUSSTAFUNG Facilities - Equipements - Instalaciones



STEUERUNG Control - Contrôle - Control

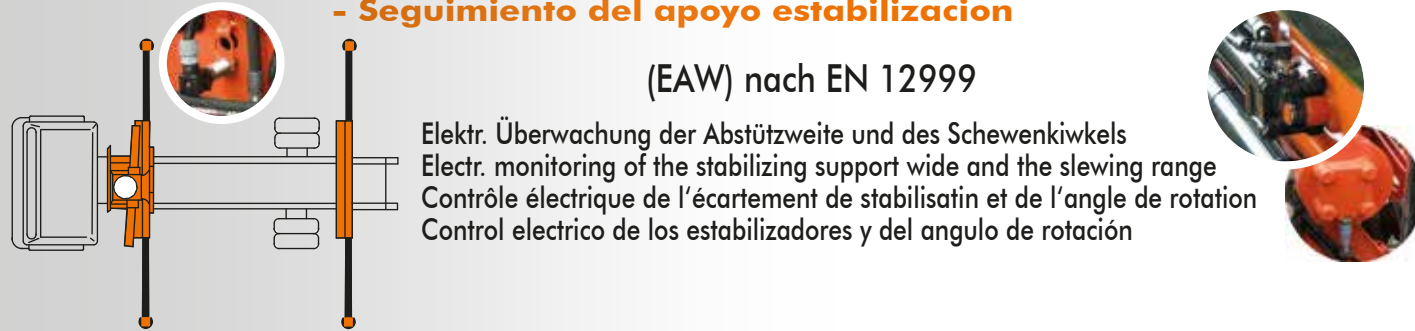


ABSTÜTZÜBERWACHUNG

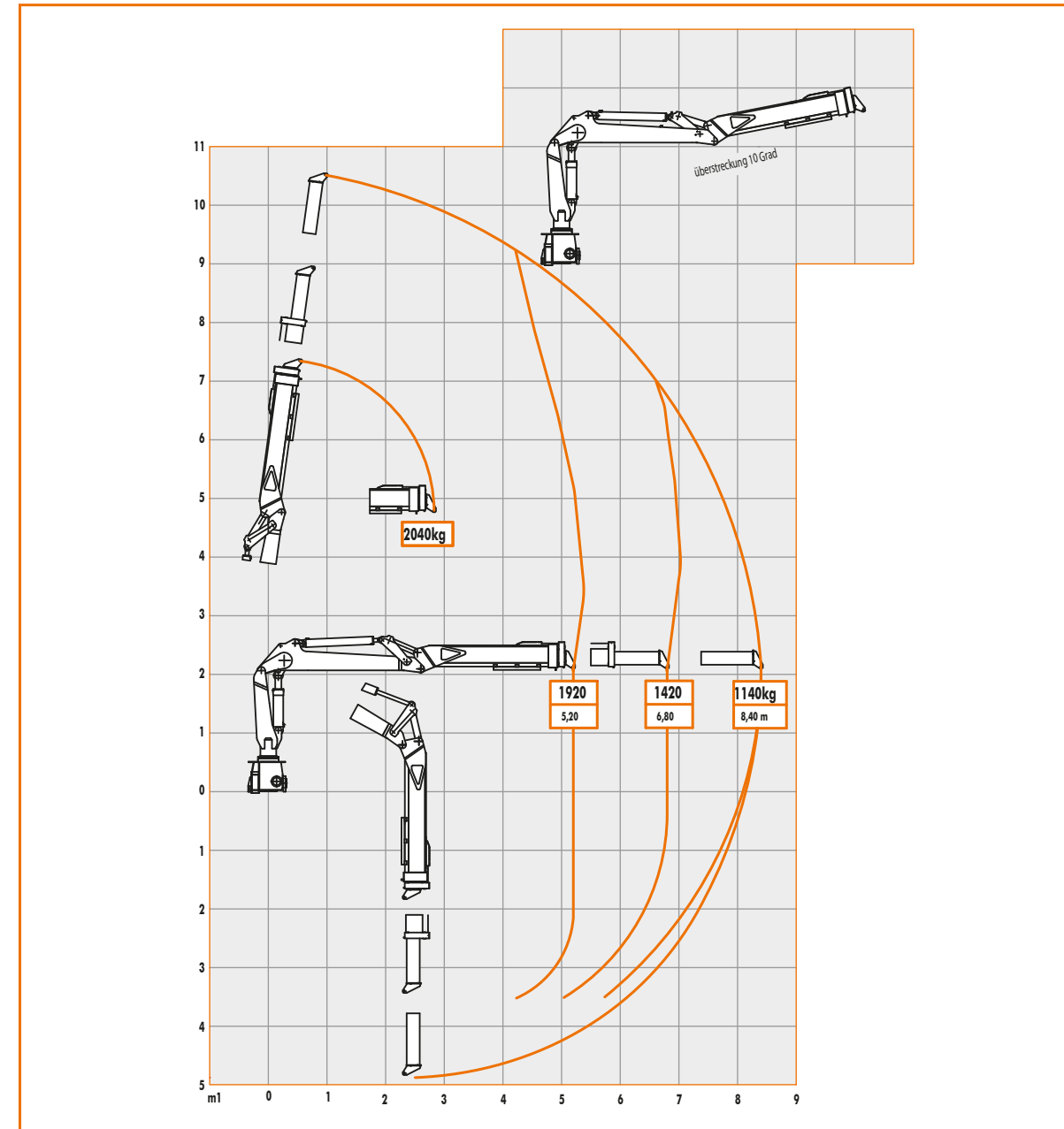
Monitoring of the stabilizing support - Suivi de l'appui de stabilisation - Seguimiento del apoyo estabilizacion

(EAW) nach EN 12999

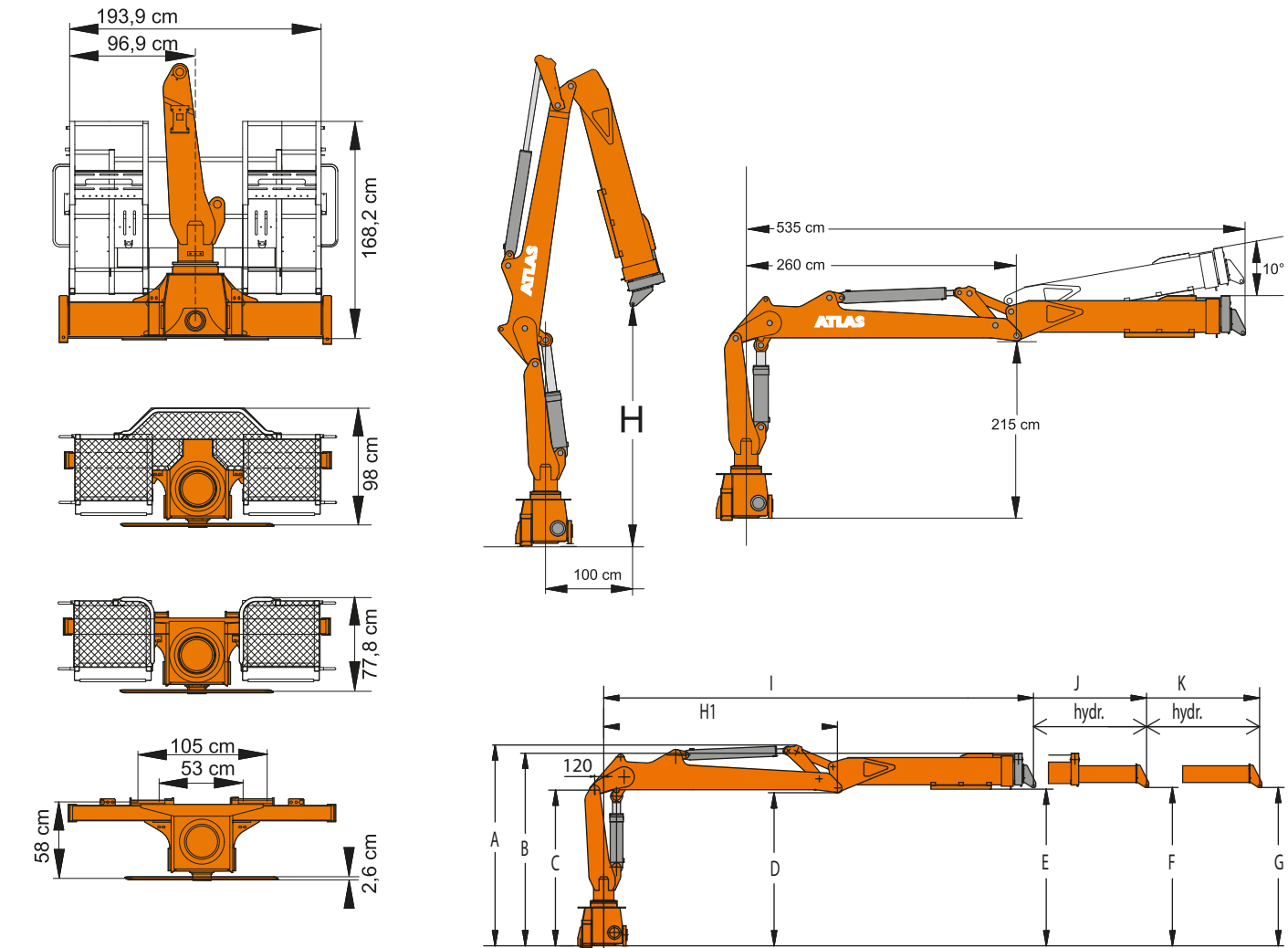
Elektr. Überwachung der Abstützweite und des Schwenkwinkels
Electr. monitoring of the stabilizing support wide and the slewing range
Contrôle électrique de l'écartement de stabilisatin et de l'angle de rotation
Control electrico de los estabilizadores y del angulo de rotación



AK 130.2 VGL



A15



simple basic unit for loadhook work / einfaches Grundgerät im Lasthakenbereich / type de base simple avec crochet / maquina base para trabajo con gancho

Typ	mm	Maß	A	B	C	D	E	F	G	H1	I	J	K
130.2VGL	A15		2660	2550	2065	2030	2080	2100	2100	2600	5200	6800	8400

WERKZEUGE Tools - Outils - Herramientas



Steinstapelzange
Brick Stack Grapples
Pincas á Parpaings
Pinza

Greifer
Grabber
Grappin
El garifo

Krangabel
Pallet Fork
Fourches
Paleta Tenedor

Hubarmstellung 0° / boom position 0° / Faites tonner la position à 0° / Lance posición 0°

Kg - Traglast/Lifting capacity/En soulevant la capacité /Levantando capacidad in "Kg"
m - Mass/Measurement/Des mesure/De medición in "m"

AK 130.2VGL H1/B4

Typ	Kg	m	bar	l/min	kNm	kNm	
A15	1761	2,30	250	100	410°	30,9	97,9

ATLAS - AVAILABLE & COST EFFECTIVE - ATLAS

ATLAS

ATLAS - AVAILABLE & COST EFFECTIVE - ATLAS