

# 1010K-RC



- power to lift



BEANSPRUCHUNGSGRUPPE HC1/HD4/B3		1010-K1	1010-K2	1010-K3	1010-K4	1010-K5
Typ				K-RC		
<b>TECHNISCHE DATEN</b>						
Lastmoment	mt	10,0	9,7	9,4	9,2	9,0
Hydraulische Reichweite	m	5,5	7,5	9,7	11,8	14,0
Schwenkmoment	kgm			1325		
Schwenkbereich	°			420		
Arbeitsdruck	bar			330		
Gewicht ohne Stützbeine	kg	985	1090	1190	1280	1360
Gewicht, Standardstützbeine	kg			160		
Pumpenleistung	l/min			40-70		
Ölmenge im separaten Tank	l			55		
Kraftbedarf	kW			22-38		
<b>GEOMETRIE</b>						
Höhe über Montagefläche	mm			2135		
Breite, Transportstellung	mm			2350		
Einbaumaß ohne Zusatzventile	mm			747		
Länge mit 2 Zusatzventilen in innen liegender Schlauchrolle	m			747		
Power Plus Kniehebel				Basis		
Überknick am Kran	°			15		
Hakenhöhe 1 m neben Säule	m	2,94	2,84	2,74	2,64	2,54
<b>BEDIENUNG</b>						
Funkfernbedienung des Krans				Basis		
Manuelle Bedienung der Stützbeinfunktionen				Basis		
Senderpult mit HMF InfoCenter				Option		
Senderpult mit linearen Steuerhebeln (L) oder Kreuzsteuerhebel (J)				L / J		
Hochstand mit Halter für den Senderpult				Option		
Hochsitz an der Säule mit Halter für den Senderpult				Option		
<b>STEUERUNG</b>						
RCL 5300 Sicherheitssystem				Basis		
Steuerventil vom Typ (RC) für Kranbedienung				Basis		
Steuerventil vom Typ (-h) für die Bedienung von Stützbeinen und Auszugskästen				Basis		
HDL-Geschwindigkeitsregler				Basis		
<b>OPTIONEN: HYDRAULISCHE AUSTRÜSTUNG</b>						
Ölkühler				Option		
Hochdruckfilter				Option		
Hydraulisch ausfahrbarer Auszugskasten				Option		
Multikupplung für Zusatzventile in Schlauchwannen				Option		
Zusatzventile in Schlauchwannen				Option		
Zusatzventile in innen liegenden Schlauchrollen in den Auslegern				Option		
2 oder 4 freie Funktionen für Zusatzabstützung				Option		
Hydraulische Seilwinde 1500 kg am Kran				Option		
55 l Hydrauliktank am Kran				Option		
<b>ZUBEHÖR</b>						
Anzahl manuelle Verlängerungen		1010-K1	1010-K2	1010-K3	1010-K4	1010-K5
Konstant- oder Verstellpumpe			1	1	1	1
Arbeitsbeleuchtung am Kran				Option		
Manuell schwenkbares Stützbein vom Typ R 30°/60°, 0,8-1,3 m				Option		
Manuell schwenkbares Stützbein mit Gasfeder				Option		
Synthetisches Ester-Öl				Option		
Erhöhter Stützbeinteller 100 mm oder 200 mm				Option		



### HMF RCL 5300

Das System überwacht alle Sicherheitsfunktionen und zeigt die aktuelle Belastung des Krans.



### Kurzes Einbaumaß

Ein kurzes Einbaumaß bietet mehr Platz für die Pritsche und damit auch eine bessere Wirtschaftlichkeit.



### Power Plus Kniehebel

HMF Power Plus Kniehebel hebt hervorragend bei langer Reichweite und arbeitet besonders schnell bei Be- und Entladung mit Greifer.



### Seilwinde

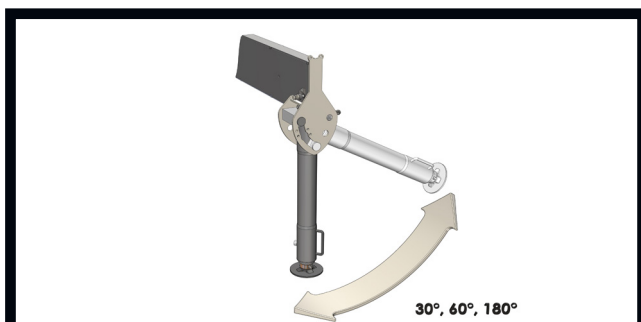
Eine hydraulische Seilwinde bietet effektive Erledigung von Hebeaufgaben in der Höhe.





### EVS - ein aktives Standsicherheitsüberwachungssystem

Das patentangemeldete EVS-Standsicherheitssystem von HMF berücksichtigt kontinuierlich die aktuelle Last des Fahrzeugs, damit Kran und Lkw in perfekter Balance sind. Das System berechnet die Last auf der Pritsche als ein Teil des Eigengewichts des Fahrzeugs. Das bedeutet, dass Sie mit Last auf der Pritsche einen erheblich größeren Arbeitsbereich erreichen - dies erlaubt das EVS-System!



### Vielseitige Stützbeinlösungen

Die Kranstützbeine bieten Standsicherheit, aber gleichzeitig müssen sie auch bedienerfreundlich sein und nur wenig Platz aufnehmen. Deshalb bietet HMF folgende wahlfreie Lösungen: Feste Stützbeine, 180° manuell schwenkbare Stützbeine mit Gasfeder oder 180° hydraulisch schwenkbare Stützbeine. Sie können frei zwischen einem hydraulisch ausfahrbaren und einem manuell ausziehbaren Auszugskasten wählen, auch wenn der Kran mit einem fortgeschrittenen EVS Standsicherheitsüberwachungssystem ausgerüstet ist.



### Rostbildung und Verschleiß

Alle lackierten Oberflächen werden der EQC-Oberflächenbehandlung unterzogen, und alle Hydraulikkohre sind mit einer Zistaplex-Oberfläche gefertigt. Alle Hydraulikkomponenten sind Zink-Nickel behandelt, damit sie den strengen Salznebelsprühtest von 720 h nach EN/ISO 9227 bestehen können und alle rostfreien Teile sind widerstandsfähig gegen Korrosion. Dies bedeutet, dass alle Krankomponenten der Korrosionsklasse C4 für den Marineinsatz entsprechen und das ist Ihr Vorteil, wenn der Kran im Winter im Betrieb ist.



### HMF Funkfernsteuerung des Typs RC

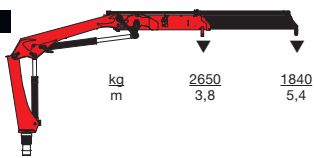
Die Funkfernsteuerung von HMF bietet alle Vorteile und Möglichkeiten für Funkfernbedienung wesentlicher Kran- und Sicherheitsfunktionen. Der Kranbediener kann sich im ganzen Arbeitsbereich frei bewegen und sich jederzeit optimal im Verhältnis zur Hebeaufgabe platzieren. Die Krane sind mit dem HDL-System ausgerüstet, welches automatisch die Krangeschwindigkeit an die Arbeitssituation anpasst.



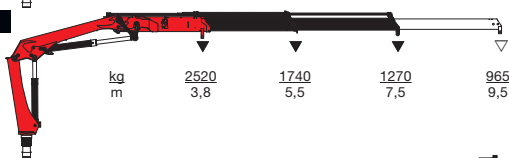
- power to lift

### HMF 1010K-RC

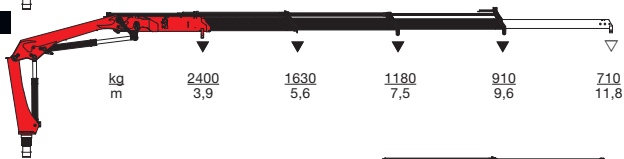
HMF 1010-K1



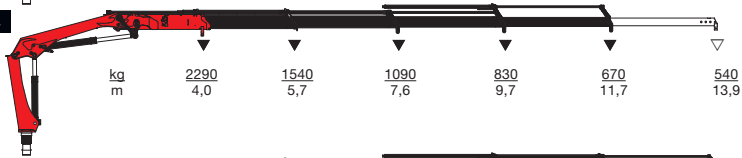
HMF 1010-K2



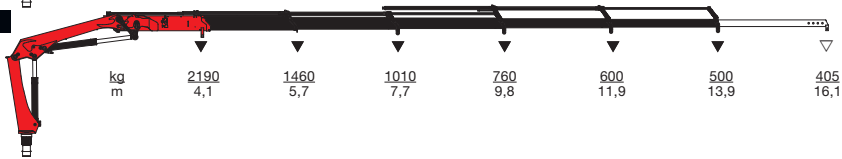
HMF 1010-K3



HMF 1010-K4



HMF 1010-K5



▼ Hubkapazität ohne manuelle Verlängerungen  
 ▽ Hubkapazität mit manuellen Verlängerungen



- power to lift  
**HMF Group A/S**

Oddervej 200 · DK-8270 Højbjerg  
 Tel.: +45 8627 0800 · Fax: +45 8627 0744 · info@hmf.dk

[www.hmf.dk](http://www.hmf.dk)

Z008844-01

Änderungen vorbehalten